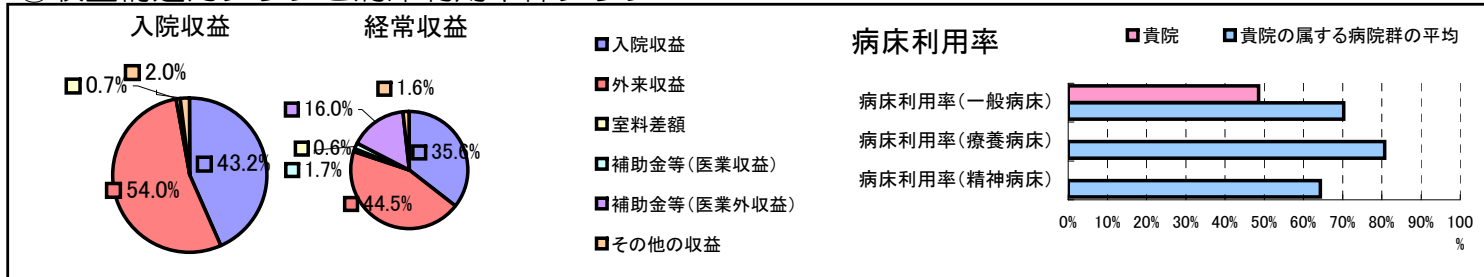


①病院環境データ

病院名 (三重県亀山市)市立医療センター
 病床数 【一般病床】100床【療養病床】0床【結核病床】0床【精神病床】0床【感染症病床】0床
 患者数 【1日平均入院患者数】49人【1日平均外来患者数】175人【推計退院患者数】932人
 医療従事者数 【医師数】6人【看護人員数】52人【医療技術員数】15人【事務職員数】7人
 市区町村データ【市区町村名】亀山市
 【人口総数】49,253人【65歳以上人口】10,062人【高齢化率】20.4%
 【可住地当たり人口密度】736.4人/km²【可住地面積】66.9km²
 【一般病院数】3施設【一般診療所数】37施設【医師数】49人

⑥収益構造円グラフと病床利用率棒グラフ



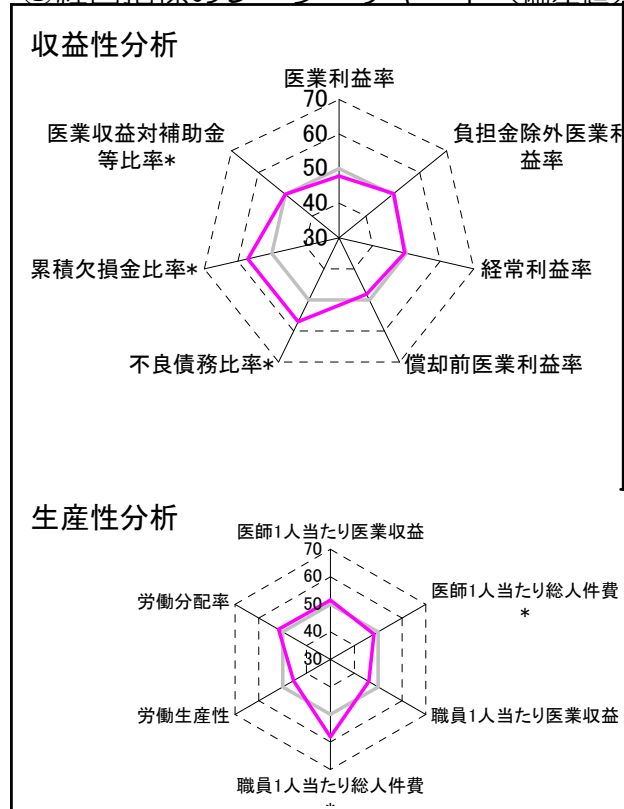
②病院群類型と経営指標ハイライト

【貴院の属する病院類型】地方中規模病院グループ(可住地当たり人口密度187.2~2,145.9人/km²かつ、一般病床50床以上350床未満)
 【高い偏差値を示す指標】流動比率、外来患者1人1日当たり診療収入、職員1人当たり総人件費*
 【低い偏差値を示す指標】病床利用率(一般病床)、推計退院患者数、病床100床当たり医師数

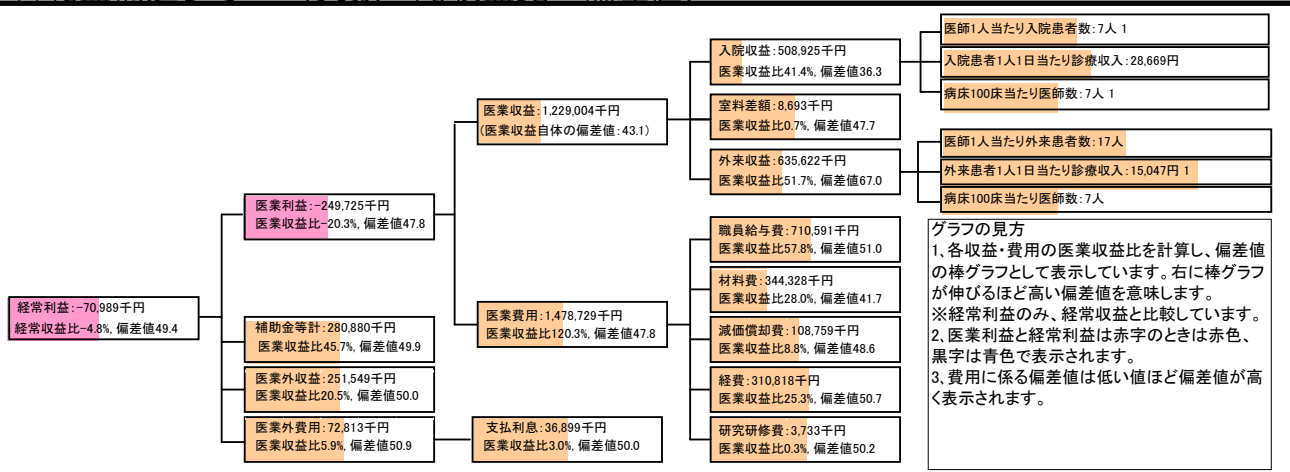
⑦経営指標分析(平均値・参照値・偏差値)

収益性分析	貴院	貴院の属する病院群の平均	偏差値
医業利益率	-20.3%	-16.1%	47.8
負担金除外医業利益率	-25.6%	-30.1%	50.3
経常利益率	-4.8%	-4.3%	49.4
償却前医業利益率	-11.5%	-8.2%	48.2
不良債務比率*	0.0%	15.8%	57.1
累積欠損金比率*	0.0%	93.0%	57.1
医業収益対補助金等比率*	22.9%	23.0%	50.0
経常収支比率	95.4%	96.4%	48.6
生産性分析			
医師1人当たり医業収益	204,834千円	186,686千円	51.5
医師1人当たり総人件費*	118,432千円	111,055千円	48.3
職員1人当たり医業収益	6,270千円	21,944千円	46.0
職員1人当たり総人件費*	3,625千円	11,584千円	58.1
労働生産性	2,370千円	8,639千円	45.4
労働分配率	152.9%	136.5%	51.7
機能性分析			
入院患者1人1日当たり診療収入	28,669円	30,290円	48.4
外来患者1人1日当たり診療収入	15,047円	9,361円	61.9
医師1人当たり入院患者数	6.9人	8.0人	46.6
医師1人当たり外来患者数	16.5人	14.9人	52.8
推計退院患者数	931.5人	2,557.6人	41.1
平均在院日数*	19.2日	20.8日	51.7
病床100床当たり全職員	100.7人	105.2人	48.7
病床100床当たり医師数	7.2人	9.5人	44.2
病床100床当たり看護人員数	67.3人	65.3人	51.2
看護人員/医師人数比	8.7人	7.3人	55.1
外来/入院比	2.4人	2.0人	54.7
病床利用率(一般病床)	48.6%	70.3%	36.6
病床利用率(療養病床)	0.0%	80.7%	N/A
病床利用率(精神病床)	0.0%	64.3%	N/A
安全性の分析			
1床当たり総資産額	39,818千円	146,117千円	47.3
1床当たり剰余金・欠損金額	770千円	-20,387千円	57.7
1床当たり償却資産額(取得価額)	93,166千円	353,959千円	47.2
1床当たり償却資産額(帳簿価額)	46,583千円	176,979千円	47.2
流動比率	1766.5%	503.7%	72.6
流動資産回転率	0.8回	3.8回	45.3
医業収益対総資本	3.2倍	13.3倍	47.6

③経営指標のレーダーチャート(偏差値)



④利益構造ツリー(実数・対収益比・偏差値)



⑤時系列分析(成長性分析)

