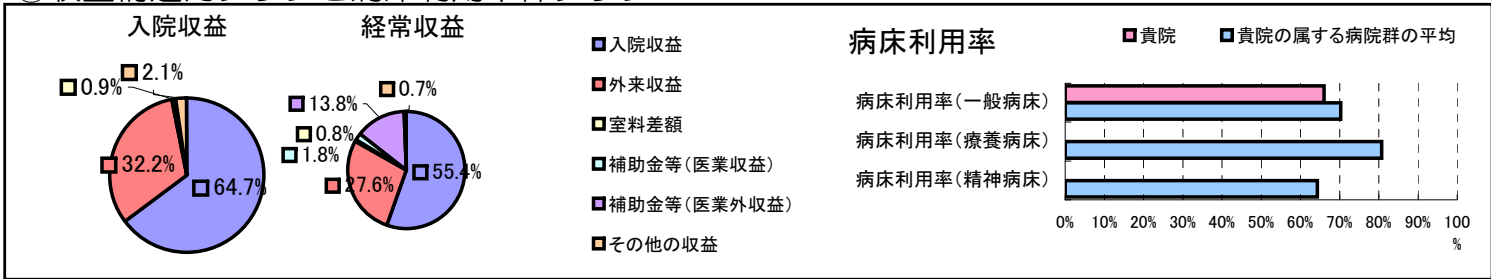


①病院環境データ

病院名 (愛知県知多市)知多市民病院
 病床数 【一般病床】300床【療養病床】0床【結核病床】0床【精神病床】0床【感染症病床】0床
 患者数 【1日平均入院患者数】198人【1日平均外来患者数】668人【推計退院患者数】4,950人
 医療従事者数 【医師数】29人【看護人員数】162人【医療技術員数】49人【事務職員数】23人
 市区町村データ【市区町村名】知多市
 【人口総数】83,373人【65歳以上人口】13,465人【高齢化率】16.2%
 【可住地当たり人口密度】1,947.5人/km²【可住地面積】42.8km²
 【一般病院数】2施設【一般診療所数】32施設【医師数】67人

⑥収益構造円グラフと病床利用率棒グラフ



②病院群類型と経営指標ハイライト

【貴院の属する病院類型】地方中規模病院グループ(可住地当たり人口密度187.2~2,145.9人/km²かつ、一般病床50床以上350床未満)
 【高い偏差値を示す指標】推計退院患者数、病床100床当たり医師数、不良債務比率*
 【低い偏差値を示す指標】医師1人当たり入院患者数、医師1人当たり外来患者数、看護人員/医師人数比

⑦経営指標分析(平均値・参照値・偏差値)

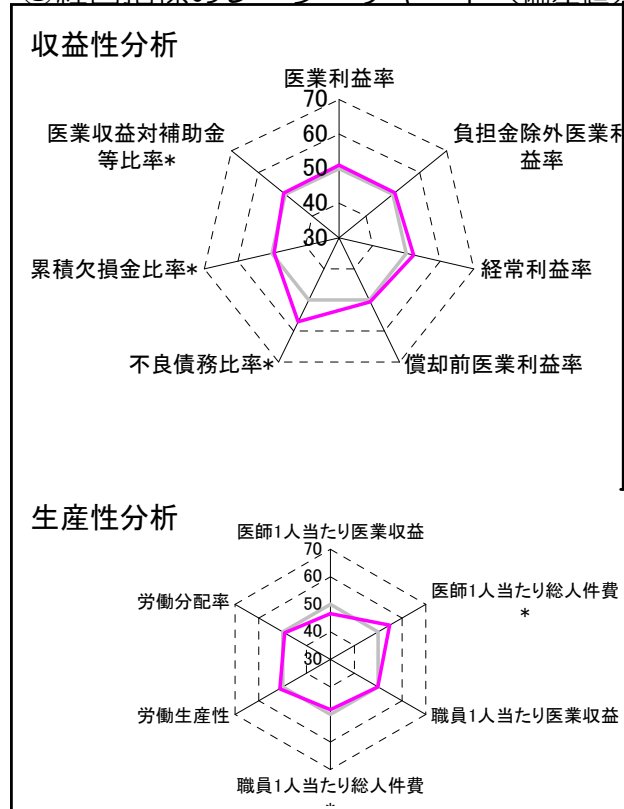
収益性分析	貴院	貴院の属する病院群の平均	偏差値
医業利益率	-14.1%	-16.1%	51.0
負担金除外医業利益率	-19.8%	-30.1%	50.8
経常利益率	-2.5%	-4.3%	52.1
償却前医業利益率	-7.2%	-8.2%	50.6
不良債務比率*	0.0%	15.8%	57.1
累積欠損金比率*	102.5%	93.0%	49.3
医業収益対補助金等比率*	20.1%	23.0%	50.6
経常収支比率	97.5%	96.4%	51.6

生産性分析	貴院	貴院の属する病院群の平均	偏差値
医師1人当たり医業収益	146,015千円	186,686千円	46.6
医師1人当たり総人件費*	89,882千円	111,055千円	54.9
職員1人当たり医業収益	21,604千円	21,944千円	49.9
職員1人当たり総人件費*	13,299千円	11,584千円	48.2
労働生産性	10,337千円	8,639千円	51.2
労働分配率	128.7%	136.5%	49.2

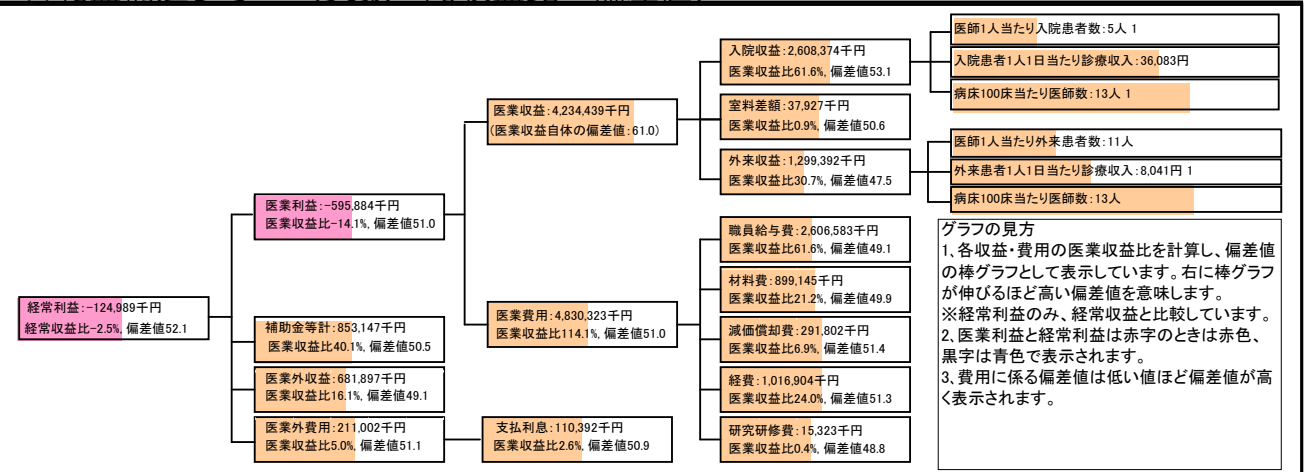
機能性分析	貴院	貴院の属する病院群の平均	偏差値
入院患者1人1日当たり診療収入	36,083円	30,290円	55.7
外来患者1人1日当たり診療収入	8,041円	9,361円	47.2
医師1人当たり入院患者数	4.9人	8.0人	40.4
医師1人当たり外来患者数	11.0人	14.9人	42.9
推計退院患者数	4,950.0人	2,557.6人	63.0
平均在院日数*	14.6日	20.8日	56.8
病床100床当たり全職員	109.7人	105.2人	51.4
病床100床当たり医師数	13.4人	9.5人	59.6
病床100床当たり看護人員数	68.3人	65.3人	51.8
看護人員/医師人数比	5.6人	7.3人	43.8
外来/入院比	2.2人	2.0人	53.0
病床利用率(一般病床)	66.0%	70.3%	47.3
病床利用率(療養病床)	0.0%	80.7%	N/A
病床利用率(精神病床)	0.0%	64.3%	N/A

安全性の分析	貴院	貴院の属する病院群の平均	偏差値
1床当たり総資産額	30,590千円	146,117千円	47.1
1床当たり剰余金・欠損金額	-28,486千円	-20,387千円	47.1
1床当たり償却資産額(取得価額)	87,535千円	353,959千円	47.1
1床当たり償却資産額(帳簿価額)	43,768千円	176,979千円	47.1
流動比率	434.4%	503.7%	48.8
流動資産回転率	3.9回	3.8回	50.3
医業収益対総資本	2.2倍	13.3倍	47.3

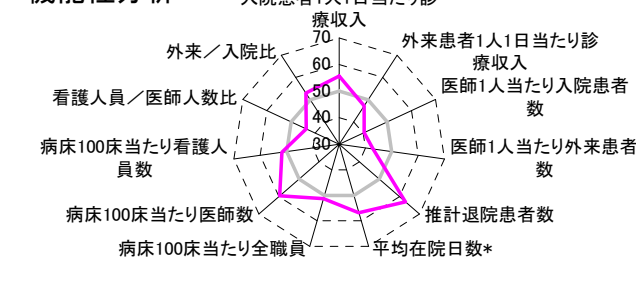
③経営指標のレーダーチャート(偏差値)



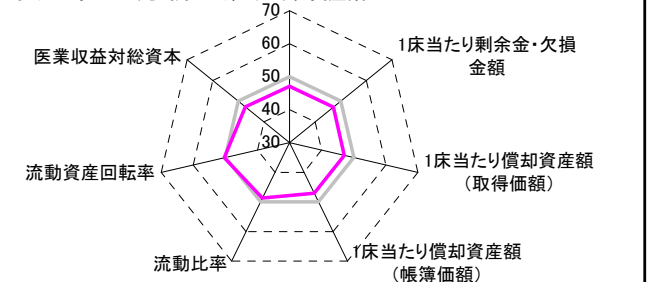
④利益構造ツリー(実数・対収益比・偏差値)



機能性分析



安全性の分析



⑤時系列分析(成長性分析)

