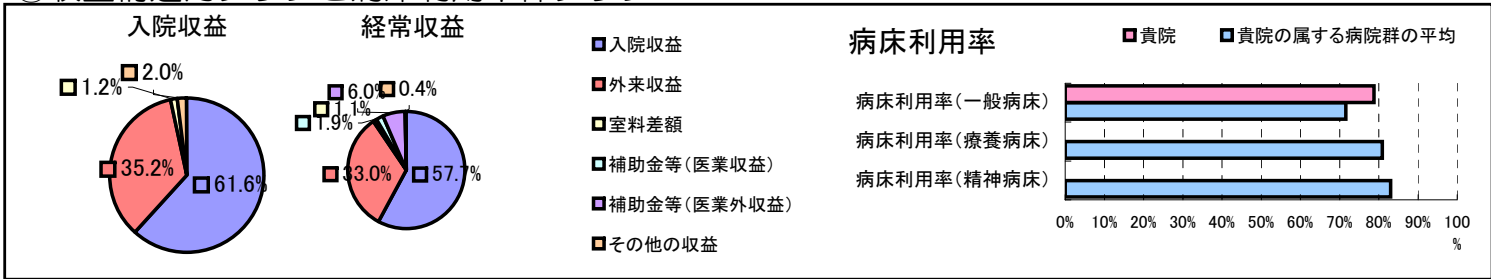


①病院環境データ

病院名 (愛知県東海市)東海市民病院
 病床数 【一般病床】199床【療養病床】0床【結核病床】0床【精神病床】0床【感染症病床】0床
 患者数 【1日平均入院患者数】157人【1日平均外来患者数】559人【推計退院患者数】3,371人
 医療従事者数 【医師数】27人【看護人員数】141人【医療技術員数】41人【事務職員数】26人
 市区町村データ【市区町村名】東海市
 【人口総数】104,339人【65歳以上人口】16,385人【高齢化率】15.7%
 【可住地当たり人口密度】2,456.2人/km²【可住地面積】42.5km²
 【一般病院数】3施設【一般診療所数】61施設【医師数】124人

⑥収益構造円グラフと病床利用率棒グラフ



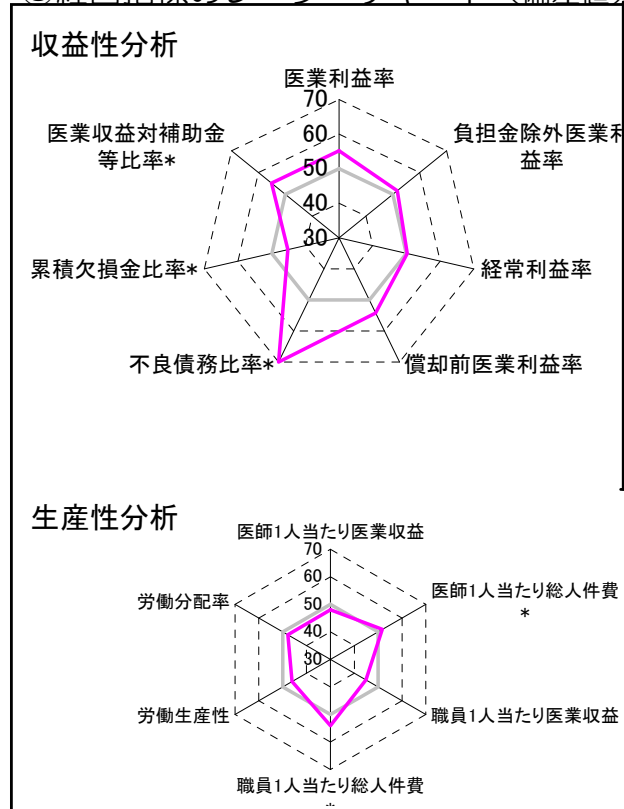
②病院群類型と経営指標ハイライト

【貴院の属する病院類型】都市非大規模病院グループ(可住地当たり人口密度2,145.9人/km²以上かつ、一般病床500床以上)
 【高い偏差値を示す指標】不良債務比率*, 医師1人当たり外来患者数, 流動資産回転率
 【低い偏差値を示す指標】1床当たり剰余金・欠損金額, 推計退院患者数, 入院患者1人1日当たり診療収入

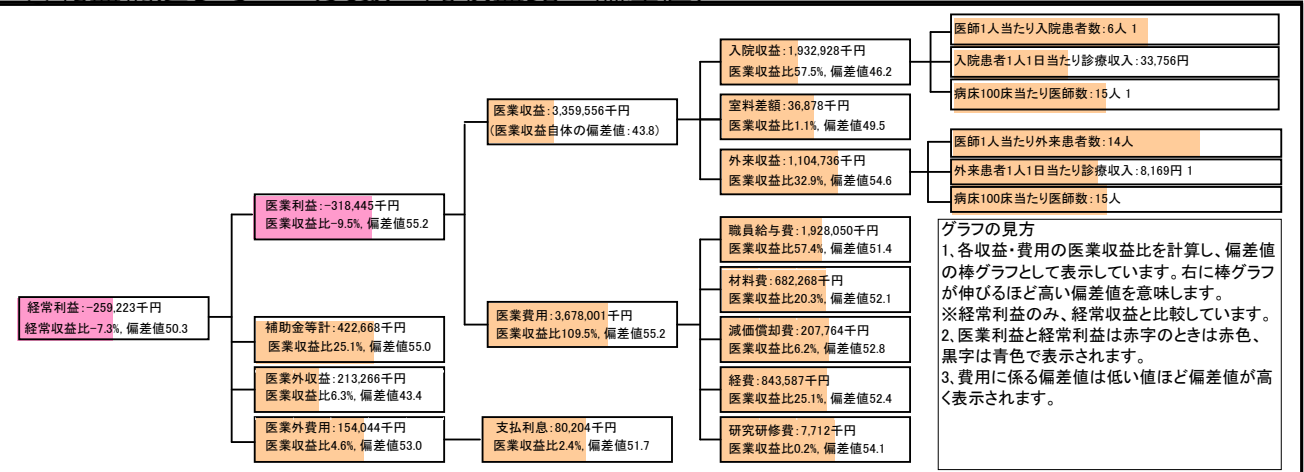
⑦経営指標分析(平均値・参照値・偏差値)

収益性分析	貴院	貴院の属する病院群の平均	偏差値
医療利益率	-9.5%	-23.2%	55.2
負担金除外医療利益率	-17.2%	-42.7%	51.7
経常利益率	-7.3%	-7.6%	50.3
償却前医療利益率	-3.3%	-13.4%	54.1
不良債務比率*	0.0%	10.3%	73.5
累積欠損金比率*	127.8%	90.1%	45.2
医療収益対補助金等比率*	12.6%	24.5%	55.1
経常収支比率	93.2%	94.1%	49.1
生産性分析			
医師1人当たり医療収益	124,428千円	152,424千円	48.0
医師1人当たり総人件費*	71,409千円	98,345千円	51.7
職員1人当たり医療収益	17,141千円	45,575千円	44.9
職員1人当たり総人件費*	9,837千円	26,375千円	54.1
労働生産性	8,252千円	17,016千円	46.0
労働分配率	119.2%	149.9%	47.9
機能性分析			
入院患者1人1日当たり診療収入	33,756円	43,184円	44.2
外来患者1人1日当たり診療収入	8,169円	14,435円	48.2
医師1人当たり入院患者数	5.7人	4.7人	54.2
医師1人当たり外来患者数	13.5人	8.4人	60.9
推計退院患者数	3,370.9人	5,468.3人	43.5
平均在院日数*	17.0日	17.4日	50.3
病床100床当たり全職員	136.0人	119.0人	54.0
病床100床当たり医師数	15.4人	16.1人	49.0
病床100床当たり看護人員数	79.2人	75.7人	51.7
看護人員/医師人数比	5.2人	5.2人	50.0
外来/入院比	2.4人	1.9人	55.1
病床利用率(一般病床)	78.8%	71.6%	54.3
病床利用率(療養病床)	0.0%	80.9%	N/A
病床利用率(精神病床)	0.0%	83.1%	N/A
安全性の分析			
1床当たり総資産額	18,467千円	204,411千円	46.3
1床当たり剰余金・欠損金額	-55,472千円	-27,447千円	41.1
1床当たり償却資産額(取得価額)	74,730千円	513,380千円	46.4
1床当たり償却資産額(帳簿価額)	37,365千円	256,690千円	46.4
流動比率	217.6%	272.0%	48.1
流動資産回転率	5.1回	4.1回	55.3
医療収益対総資本	1.1倍	13.4倍	45.2

③経営指標のレーダーチャート(偏差値)



④利益構造ツリー(実数・対収益比・偏差値)



⑤時系列分析(成長性分析)

