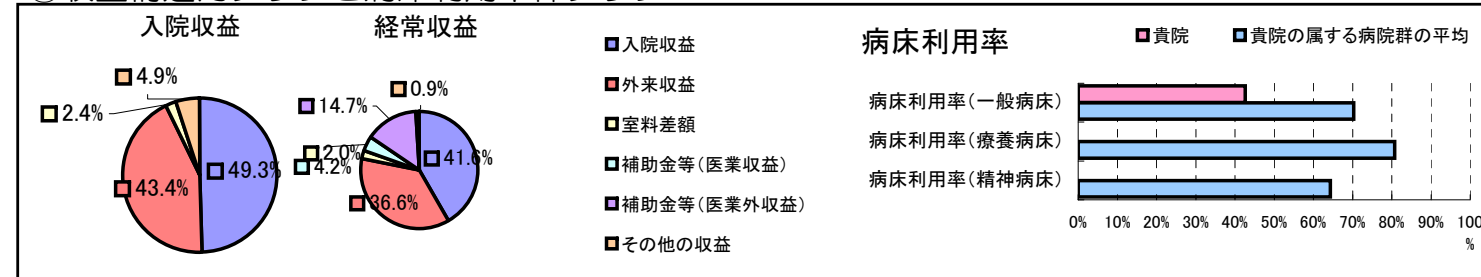


①病院環境データ

病院名 (愛知県新城市)新城市民病院
 病床数 【一般病床】255床【療養病床】16床【結核病床】0床【精神病床】0床【感染症病床】0床
 患者数 【1日平均入院患者数】109人【1日平均外来患者数】426人【推計退院患者数】2,635人
 医療従事者数 【医師数】20人【看護人員数】130人【医療技術員数】42人【事務職員数】15人
 市区町村データ【市区町村名】新城市
 【人口総数】52,178人【65歳以上人口】13,266人【高齢化率】25.4%
 【可住地当たり人口密度】634.6人/km²【可住地面積】82.2km²
 【一般病院数】5施設【一般診療所数】37施設【医師数】62人

⑥収益構造円グラフと病床利用率棒グラフ



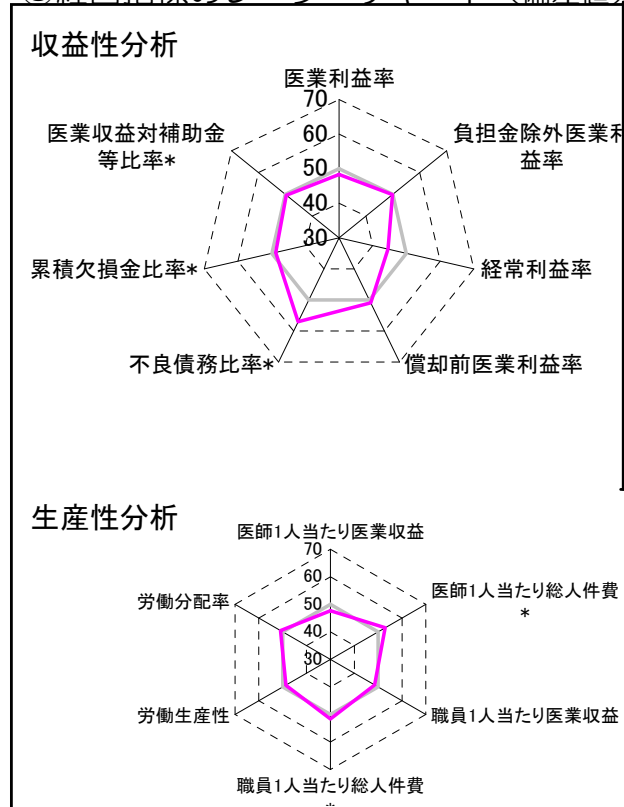
②病院群類型と経営指標ハイライト

【貴院の属する病院類型】地方中規模病院グループ(可住地当たり人口密度187.2~2,145.9人/km²かつ、一般病床50床以上350床未満)
 【高い偏差値を示す指標】外来/入院比、不良債務比率*、平均在院日数*
 【低い偏差値を示す指標】病床利用率(一般病床)、医師1人当たり入院患者数、経常収支比率

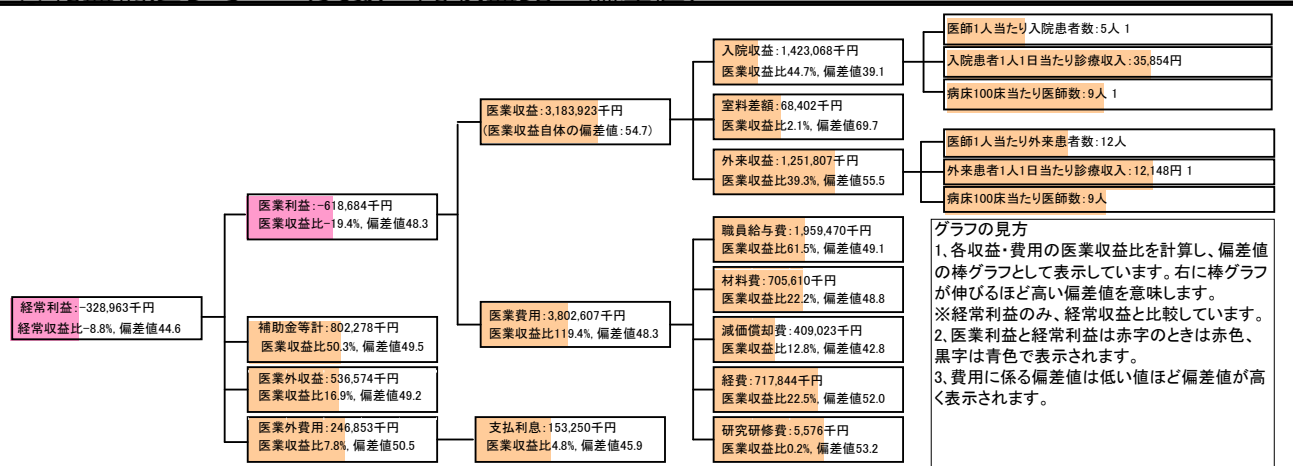
⑦経営指標分析(平均値・参照値・偏差値)

収益性分析	貴院	貴院の属する病院群の平均	偏差値
医業利益率	-19.4%	-16.1%	48.3
負担金除外医業利益率	-31.8%	-30.1%	49.9
経常利益率	-8.8%	-4.3%	44.6
償却前医業利益率	-6.6%	-8.2%	50.9
不良債務比率*	0.0%	15.8%	57.1
累積欠損金比率*	108.8%	93.0%	48.8
医業収益対補助金等比率*	25.2%	23.0%	49.6
経常収支比率	91.9%	96.4%	43.5
生産性分析			
医師1人当たり医業収益	159,196千円	186,686千円	47.7
医師1人当たり総人件費*	97,974千円	111,055千円	53.0
職員1人当たり医業収益	16,245千円	21,944千円	48.5
職員1人当たり総人件費*	9,997千円	11,584千円	51.6
労働生産性	6,869千円	8,639千円	48.7
労働分配率	145.5%	136.5%	50.9
機能性分析			
入院患者1人1日当たり診療収入	35,854円	30,290円	55.5
外来患者1人1日当たり診療収入	12,148円	9,361円	55.8
医師1人当たり入院患者数	4.7人	8.0人	39.7
医師1人当たり外来患者数	12.3人	14.9人	45.2
推計退院患者数	2,634.8人	2,557.6人	50.4
平均在院日数*	15.1日	20.8日	56.3
病床100床当たり全職員	92.0人	105.2人	46.0
病床100床当たり医師数	9.4人	9.5人	49.7
病床100床当たり看護人員数	60.2人	65.3人	47.0
看護人員/医師人数比	6.5人	7.3人	47.1
外来/入院比	2.6人	2.0人	57.4
病床利用率(一般病床)	42.6%	70.3%	32.9
病床利用率(療養病床)	0.0%	80.7%	N/A
病床利用率(精神病床)	0.0%	64.3%	N/A
安全性の分析			
1床当たり総資産額	21,490千円	146,117千円	46.9
1床当たり剰余金・欠損金額	-24,359千円	-20,387千円	48.6
1床当たり償却資産額(取得価額)	96,875千円	353,959千円	47.2
1床当たり償却資産額(帳簿価額)	48,437千円	176,979千円	47.2
流動比率	377.3%	503.7%	47.7
流動資産回転率	3.5回	3.8回	49.6
医業収益対総資本	1.8倍	13.3倍	47.2

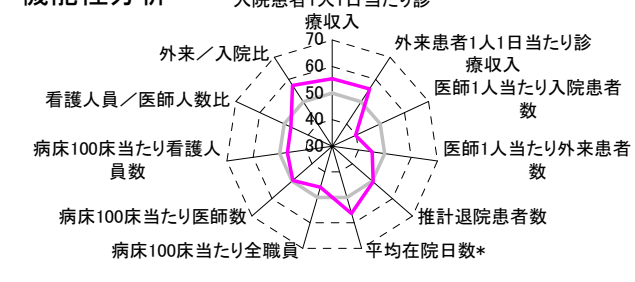
③経営指標のレーダーチャート(偏差値)



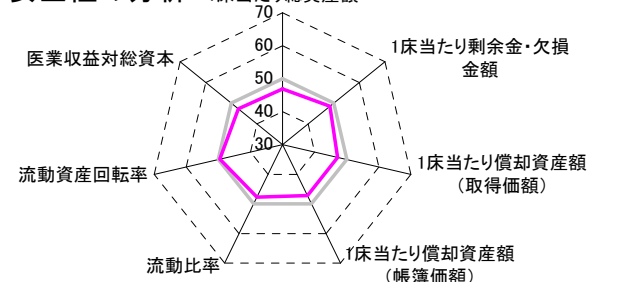
④利益構造ツリー(実数・対収益比・偏差値)



機能性分析



安全性の分析



⑤時系列分析(成長性分析)

