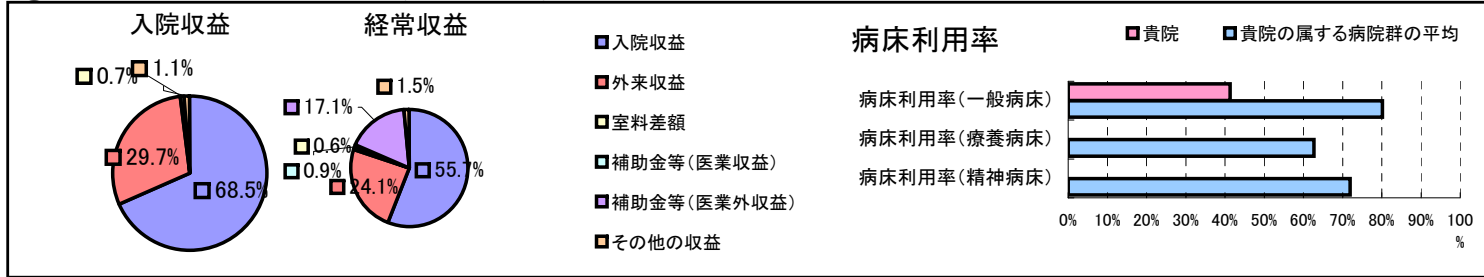


①病院環境データ

病院名 (愛知県稲沢市)稲沢市民病院
 病床数 【一般病床】392床【療養病床】0床【結核病床】0床【精神病床】0床【感染症病床】0床
 患者数 【1日平均入院患者数】162人【1日平均外来患者数】493人【推計退院患者数】3,541人
 医療従事者数 【医師数】30人【看護人員数】156人【医療技術員数】46人【事務職員数】21人
 市区町村データ【市区町村名】稲沢市
 【人口総数】136,965人【65歳以上人口】24,229人【高齢化率】17.7%
 【可住地当たり人口密度】1,727.2人/km²【可住地面積】79.3km²
 【一般病院数】3施設【一般診療所数】83施設【医師数】169人

⑥収益構造円グラフと病床利用率棒グラフ



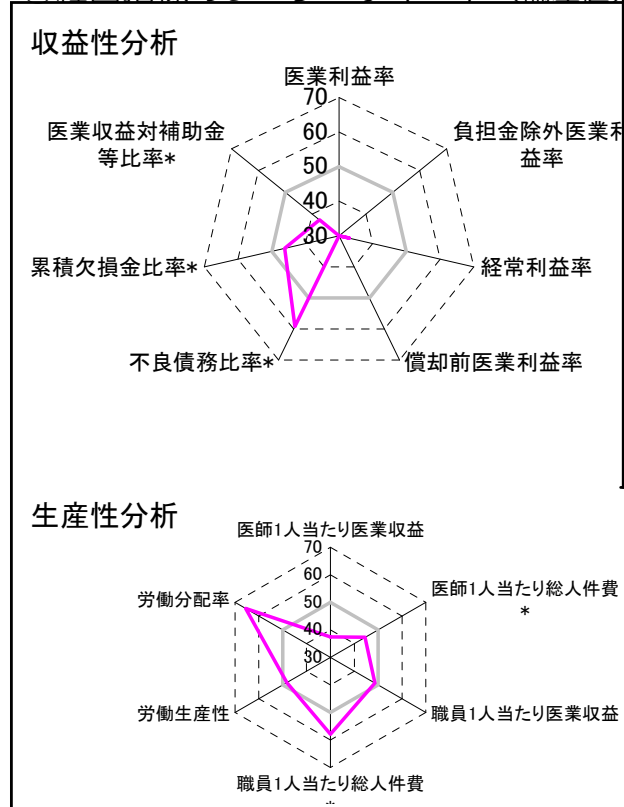
②病院群類型と経営指標ハイライト

【貴院の属する病院類型】地方大規模病院グループ(可住地当たり人口密度187.2~2,145.9人/km²かつ、一般病床350床以上)
 【高い偏差値を示す指標】流動比率、労働分配率、外来／入院比
 【低い偏差値を示す指標】病床利用率(一般病床)、償却前医業利益率、負担金除外医業利益率

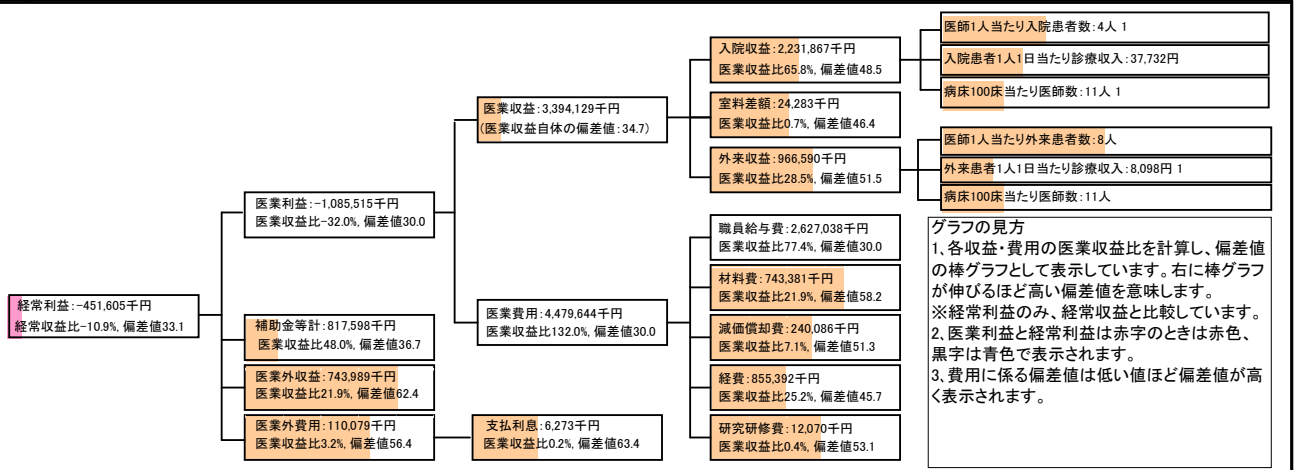
⑦経営指標分析(平均値・参照値・偏差値)

収益性分析	貴院	貴院の属する病院群の平均	偏差値
医業利益率	-32.0%	-7.6%	24.2
負担金除外医業利益率	-37.4%	-10.4%	23.7
経常利益率	-10.9%	-2.5%	33.1
償却前医業利益率	-24.9%	0.0%	19.8
不良債務比率*	0.0%	13.6%	59.2
累積欠損金比率*	82.8%	63.4%	46.1
医業収益対補助金等比率*	24.1%	12.3%	37.3
経常収支比率	90.2%	97.8%	33.7
生産性分析			
医師1人当たり医業収益	113,138千円	148,393千円	37.5
医師1人当たり総人件費*	87,568千円	79,244千円	44.5
職員1人当たり医業収益	17,317千円	212,725千円	48.6
職員1人当たり総人件費*	13,403千円	35,642千円	57.9
労働生産性	7,926千円	23,695千円	48.3
労働分配率	169.1%	114.9%	65.6
機能性分析			
入院患者1人1日当たり診療収入	37,732円	44,715円	39.9
外来患者1人1日当たり診療収入	8,098円	11,723円	36.3
医師1人当たり入院患者数	4.0人	5.0人	42.8
医師1人当たり外来患者数	8.1人	8.0人	50.3
推計退院患者数	3,540.7人	9,885.4人	33.4
平均在院日数*	16.7日	15.2日	44.2
病床100床当たり全職員	78.9人	127.3人	33.6
病床100床当たり医師数	10.7人	16.5人	37.5
病床100床当たり看護人員数	44.8人	79.9人	24.7
看護人員／医師人数比	5.2人	5.4人	48.1
外来／入院比	2.0人	1.6人	60.1
病床利用率(一般病床)	41.3%	80.1%	17.1
病床利用率(療養病床)	0.0%	62.7%	N/A
病床利用率(精神病床)	0.0%	71.9%	N/A
安全性の分析			
1床当たり総資産額	12,701千円	61,187千円	44.4
1床当たり剰余金・欠損金額	-13,166千円	-16,708千円	52.1
1床当たり償却資産額(取得価額)	34,996千円	149,392千円	44.0
1床当たり償却資産額(帳簿価額)	17,498千円	74,696千円	44.0
流動比率	753.0%	329.3%	68.7
流動資産回転率	1.0回	3.6回	33.7
医業収益対総資本	1.5倍	3.4倍	46.7

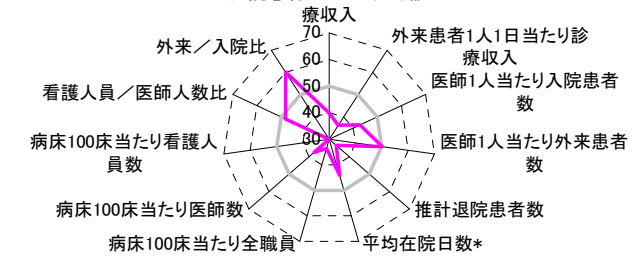
③経営指標のレーダーチャート(偏差値)



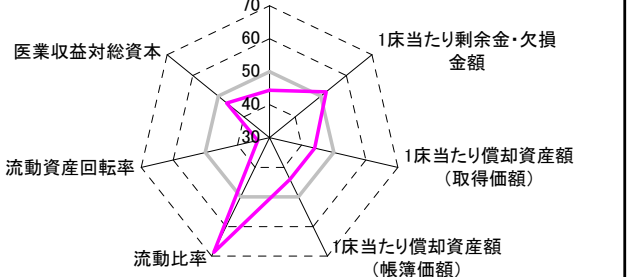
④利益構造ツリー(実数・対収益比・偏差値)



機能性分析



安全性の分析



⑤時系列分析(成長性分析)

