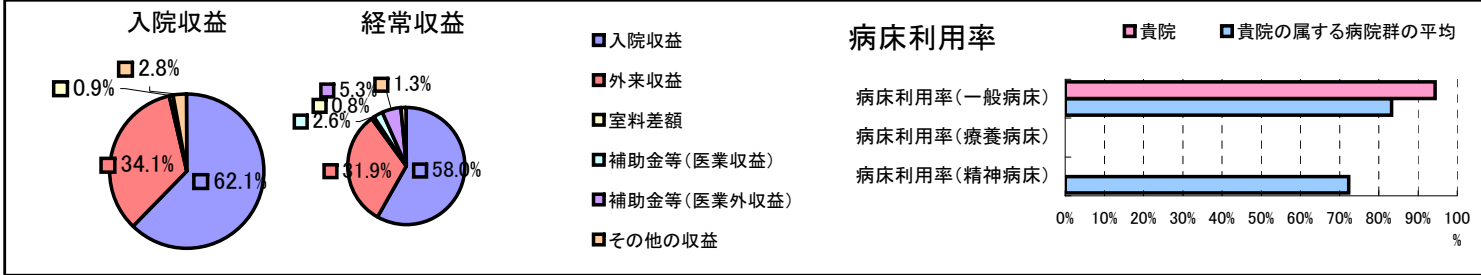


①病院環境データ

病院名 (愛知県小牧市)小牧市民病院
 病床数 【一般病床】544床【療養病床】0床【結核病床】0床【精神病床】0床【感染症病床】0床
 患者数 【1日平均入院患者数】513人【1日平均外来患者数】1,801人【推計退院患者数】16,004人
 医療従事者数 【医師数】94人【看護人員数】445人【医療技術員数】114人【事務職員数】44人
 市区町村データ【市区町村名】小牧市
 【人口総数】147,182人【65歳以上人口】21,471人【高齢化率】14.6%
 【可住地当たり人口密度】2,651.9人/km²【可住地面積】55.5km²
 【一般病院数】2施設【一般診療所数】82施設【医師数】236人

⑥収益構造円グラフと病床利用率棒グラフ



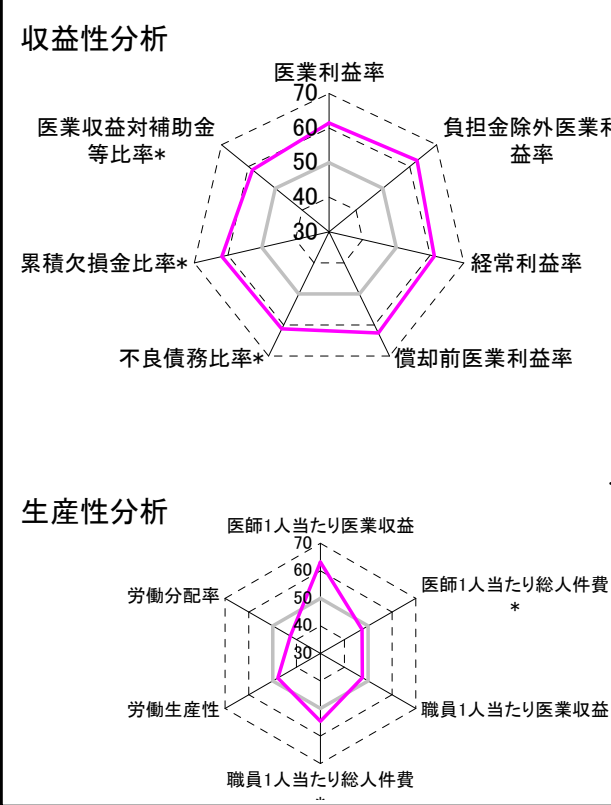
②病院群類型と経営指標ハイライト

【貴院の属する病院類型】都市大病院グループ(可住地当たり人口密度2,145.9人/km²以上かつ、一般病床500床以上)
 【高い偏差値を示す指標】流動比率、外来／入院比、病床100床当たり医師数
 【低い偏差値を示す指標】流動資産回転率、医師1人当たり入院患者数、労働分配率

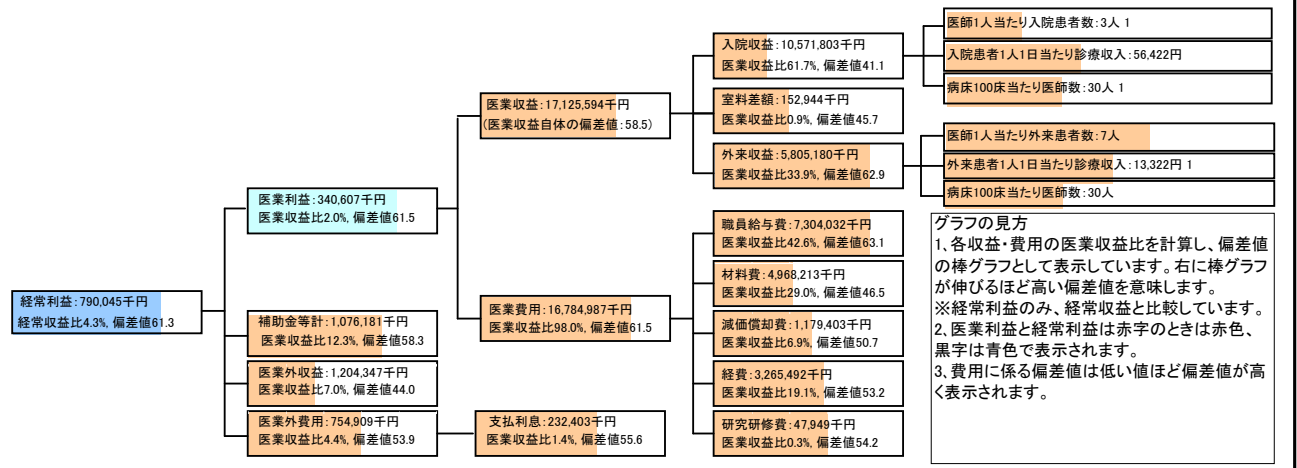
⑦経営指標分析(平均値・参照値・偏差値)

| 収益性分析 | 貴院 | 貴院の属する病院群の平均 | 偏差値 |
|------------------|-----------|--------------|------|
| 医業利益率 | 2.0% | -8.2% | 61.5 |
| 負担金除外医業利益率 | 1.3% | -12.2% | 62.7 |
| 経常利益率 | 4.3% | -0.3% | 61.3 |
| 償却前医業利益率 | 8.9% | -1.1% | 62.6 |
| 不良債務比率* | 0.0% | 6.6% | 61.2 |
| 累積欠損金比率* | 0.0% | 58.8% | 61.8 |
| 医業収益対補助金等比率* | 6.3% | 15.1% | 58.5 |
| 経常収支比率 | 104.5% | 99.8% | 61.7 |
| 生産性分析 | | | |
| 医師1人当たり医業収益 | 182,187千円 | 145,668千円 | 63.2 |
| 医師1人当たり総人件費* | 77,702千円 | 73,996千円 | 47.4 |
| 職員1人当たり医業収益 | 87,375千円 | 104,056千円 | 47.5 |
| 職員1人当たり総人件費* | 37,265千円 | 52,228千円 | 54.6 |
| 労働生産性 | 39,248千円 | 45,121千円 | 47.8 |
| 労働分配率 | 94.9% | 123.4% | 42.5 |
| 機能性分析 | | | |
| 入院患者1人1日当たり診療収入 | 56,422円 | 49,409円 | 64.2 |
| 外来患者1人1日当たり診療収入 | 13,322円 | 12,981円 | 50.8 |
| 医師1人当たり入院患者数 | 3.1人 | 3.9人 | 39.4 |
| 医師1人当たり外来患者数 | 7.3人 | 6.4人 | 55.5 |
| 推計退院患者数 | 16,003.8人 | 13,294.7人 | 59.5 |
| 平均在院日数* | 11.7日 | 14.1日 | 65.2 |
| 病床100床当たり全職員 | 157.6人 | 135.5人 | 61.5 |
| 病床100床当たり医師数 | 29.9人 | 20.3人 | 68.8 |
| 病床100床当たり看護人員数 | 92.4人 | 84.7人 | 57.3 |
| 看護人員／医師人数比 | 4.7人 | 4.9人 | 47.7 |
| 外来／入院比 | 2.3人 | 1.6人 | 71.2 |
| 病床利用率(一般病床) | 94.4% | 83.2% | 65.2 |
| 病床利用率(療養病床) | 0.0% | #DIV/0! | N/A |
| 病床利用率(精神病床) | 0.0% | 72.3% | N/A |
| 安全性の分析 | | | |
| 1床当たり総資産額 | 55,950千円 | 79,584千円 | 47.6 |
| 1床当たり剰余金・欠損金額 | 4,153千円 | -13,434千円 | 60.0 |
| 1床当たり償却資産額(取得価額) | 101,025千円 | 180,555千円 | 46.0 |
| 1床当たり償却資産額(帳簿価額) | 50,512千円 | 90,278千円 | 46.0 |
| 流動比率 | 1324.7% | 330.5% | 90.4 |
| 流動資産回転率 | 1.3回 | 3.4回 | 38.6 |
| 医業収益対総資本 | 1.8倍 | 3.6倍 | 46.3 |

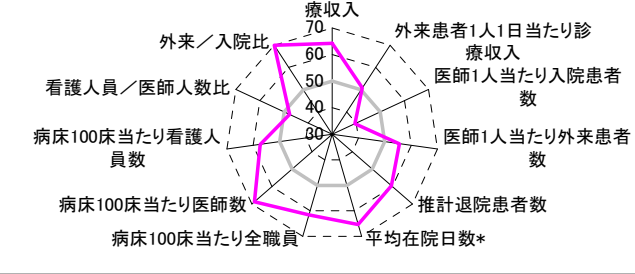
③経営指標のレーダーチャート(偏差値)



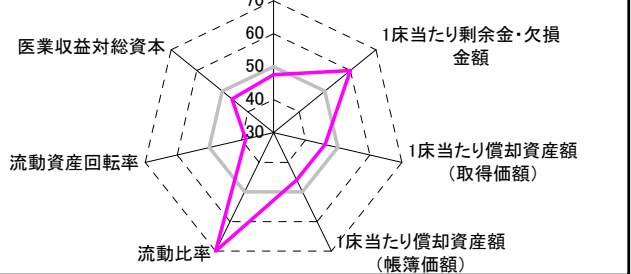
④利益構造ツリー(実数・対収益比・偏差値)



機能性分析



安全性の分析



⑤時系列分析(成長性分析)

