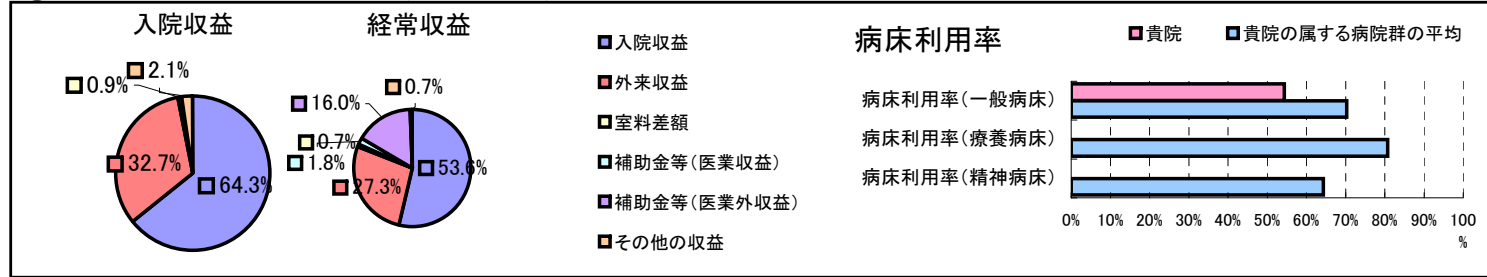


①病院環境データ

病院名 (愛知県常滑市)常滑市民病院
 病床数 【一般病床】300床【療養病床】0床【結核病床】0床【精神病床】0床【感染症病床】0床
 患者数 【1日平均入院患者数】163人【1日平均外来患者数】594人【推計退院患者数】3,500人
 医療従事者数 【医師数】26人【看護人員数】173人【医療技術員数】44人【事務職員数】14人
 市区町村データ【市区町村名】常滑市
 【人口総数】51,265人【65歳以上人口】11,451人【高齢化率】22.3%
 【可住地当たり人口密度】1,014.3人/km²【可住地面積】50.5km²
 【一般病院数】1施設【一般診療所数】30施設【医師数】69人

⑥収益構造円グラフと病床利用率棒グラフ



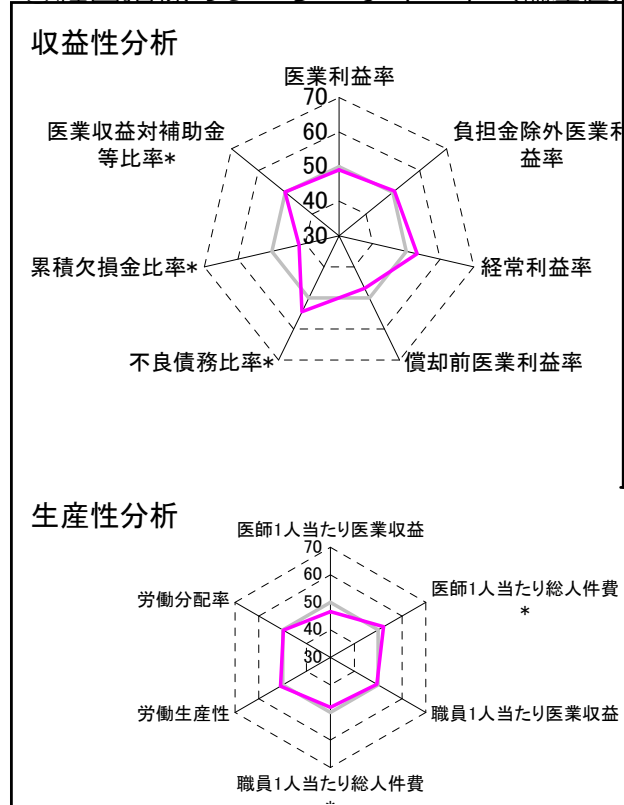
②病院群類型と経営指標ハイライト

【貴院の属する病院類型】地方中規模病院グループ(可住地当たり人口密度187.2~2,145.9人/km²かつ、一般病床50床以上350床未満)
 【高い偏差値を示す指標】入院患者1人1日当たり診療収入、病床100床当たり医師数、外来/入院比
 【低い偏差値を示す指標】1床当たり剰余金・欠損金額、医師1人当たり入院患者数、病床利用率(一般病床)

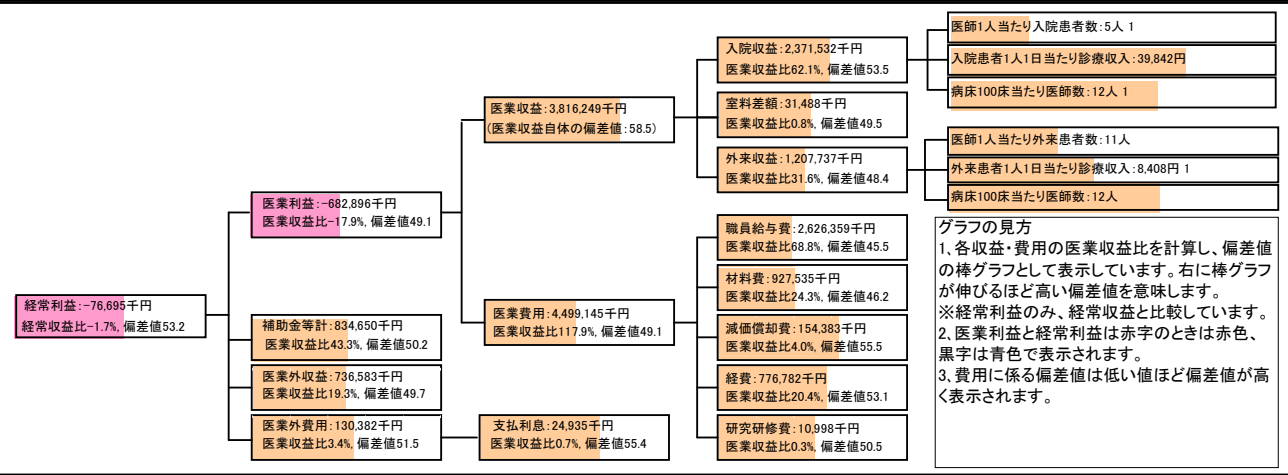
⑦経営指標分析(平均値・参照値・偏差値)

収益性分析	貴院	貴院の属する病院群の平均	偏差値
医業利益率	-17.9%	-16.1%	49.1
負担金除外医業利益率	-21.9%	-30.1%	50.6
経常利益率	-1.7%	-4.3%	53.2
償却前医業利益率	-13.8%	-8.2%	46.8
不良債務比率*	5.8%	15.8%	54.5
累積欠損金比率*	199.5%	93.0%	41.8
医業収益対補助金等比率*	21.9%	23.0%	50.2
経常収支比率	98.3%	96.4%	52.8
生産性分析	貴院	貴院の属する病院群の平均	偏差値
医師1人当たり医業収益	146,779千円	186,686千円	46.6
医師1人当たり総人件費*	101,014千円	111,055千円	52.3
職員1人当たり医業収益	19,471千円	21,944千円	49.4
職員1人当たり総人件費*	13,400千円	11,584千円	48.1
労働生産性	9,972千円	8,639千円	51.0
労働分配率	134.4%	136.5%	49.8
機能性分析	貴院	貴院の属する病院群の平均	偏差値
入院患者1人1日当たり診療収入	39,842円	30,290円	59.4
外来患者1人1日当たり診療収入	8,408円	9,361円	48.0
医師1人当たり入院患者数	4.7人	8.0人	39.7
医師1人当たり外来患者数	11.3人	14.9人	43.4
推計退院患者数	3,499.7人	2,557.6人	55.1
平均在院日数*	17.0日	20.8日	54.2
病床100床当たり全職員	103.6人	105.2人	49.5
病床100床当たり医師数	11.9人	9.5人	55.9
病床100床当たり看護人員数	66.8人	65.3人	50.9
看護人員/医師人数比	6.7人	7.3人	47.7
外来/入院比	2.4人	2.0人	55.1
病床利用率(一般病床)	54.4%	70.3%	40.2
病床利用率(療養病床)	0.0%	80.7%	N/A
病床利用率(精神病床)	0.0%	64.3%	N/A
安全性の分析	貴院	貴院の属する病院群の平均	偏差値
1床当たり総資産額	10,552千円	146,117千円	46.6
1床当たり剰余金・欠損金額	-50,495千円	-20,387千円	39.0
1床当たり償却資産額(取得価額)	41,371千円	353,959千円	46.6
1床当たり償却資産額(帳簿価額)	20,686千円	176,979千円	46.6
流動比率	79.2%	503.7%	42.4
流動資産回転率	4.6回	3.8回	51.3
医業収益対総資本	0.8倍	13.3倍	47.0

③経営指標のレーダーチャート(偏差値)



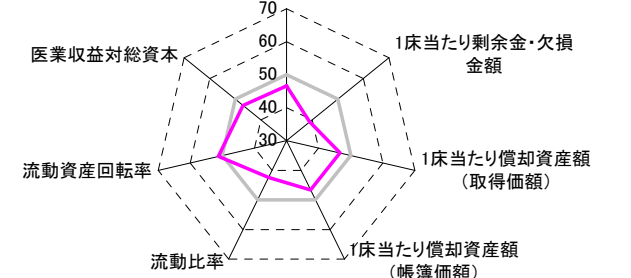
④利益構造ツリー(実数・対収益比・偏差値)



機能性分析



安全性の分析



⑤時系列分析(成長性分析)

