

①病院環境データ

病院名 (愛知県蒲郡市)蒲郡市民病院
 病床数 【一般病床】382床【療養病床】0床【結核病床】0床【精神病床】0床【感染症病床】0床
 患者数 【1日平均入院患者数】273人【1日平均外来患者数】772人【推計退院患者数】6,388人
 医療従事者数 【医師数】42人【看護人員数】251人【医療技術員数】66人【事務職員数】14人
 市区町村データ【市区町村名】蒲郡市
 【人口総数】82,108人【65歳以上人口】17,508人【高齢化率】21.3%
 【可住地当たり人口密度】2,080.3人/km²【可住地面積】39.5km²
 【一般病院数】3施設【一般診療所数】57施設【医師数】123人

⑥収益構造円グラフと病床利用率棒グラフ



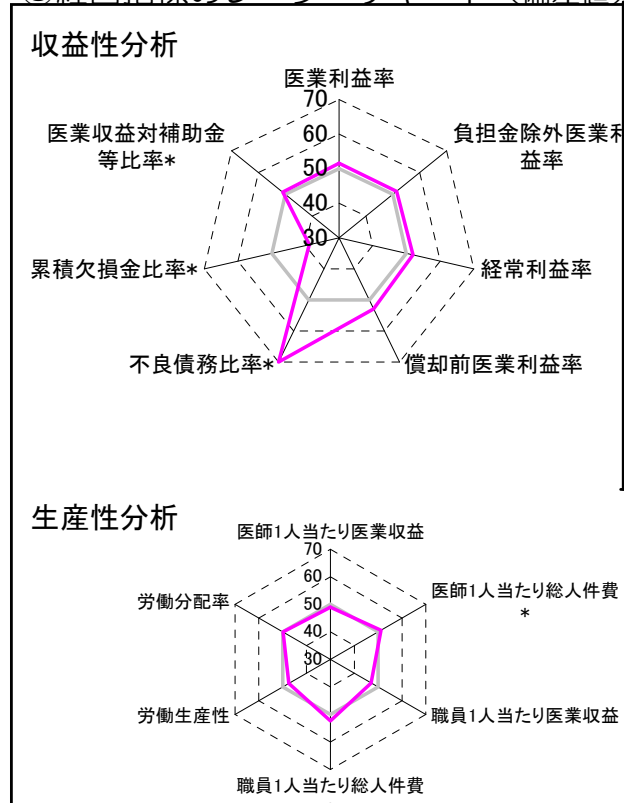
②病院群類型と経営指標ハイライト

【貴院の属する病院類型】都市非大規模病院グループ(可住地当たり人口密度2,145.9人/km²以上かつ、一般病床500床以上)
 【高い偏差値を示す指標】不良債務比率*, 流動資産回転率、看護人員/医師人数比
 【低い偏差値を示す指標】累積欠損金比率*, 1床当たり剰余金・欠損金額、医業収益対総資本

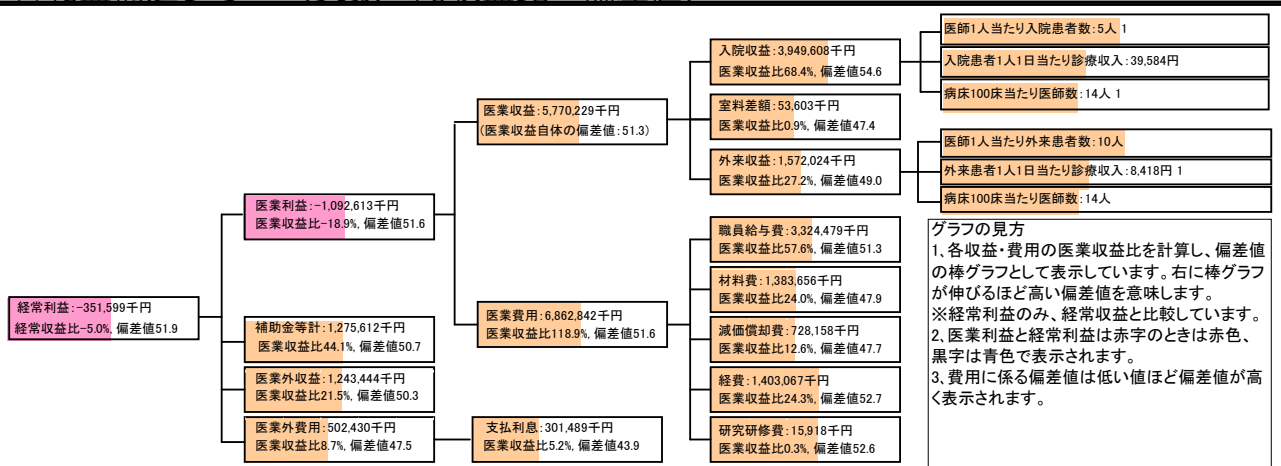
⑦経営指標分析(平均値・参照値・偏差値)

収益性分析	貴院	貴院の属する病院群の平均	偏差値
医業利益率	-18.9%	-23.2%	51.6
負担金除外医業利益率	-21.2%	-42.7%	51.4
経常利益率	-5.0%	-7.6%	51.9
償却前医業利益率	-6.3%	-13.4%	52.9
不良債務比率*	0.0%	10.3%	73.5
累積欠損金比率*	177.8%	90.1%	38.8
医業収益対補助金等比率*	22.1%	24.5%	51.0
経常収支比率	95.2%	94.1%	51.2
生産性分析			
医師1人当たり医業収益	137,386千円	152,424千円	48.9
医師1人当たり総人件費*	79,154千円	98,345千円	51.2
職員1人当たり医業収益	29,440千円	45,575千円	47.1
職員1人当たり総人件費*	16,962千円	26,375千円	52.3
労働生産性	11,468千円	17,016千円	47.5
労働分配率	147.9%	149.9%	49.9
機能性分析			
入院患者1人1日当たり診療収入	39,584円	43,184円	47.8
外来患者1人1日当たり診療収入	8,418円	14,435円	48.2
医師1人当たり入院患者数	5.2人	4.7人	52.0
医師1人当たり外来患者数	9.7人	8.4人	52.8
推計退院患者数	6,387.5人	5,468.3人	52.8
平均在院日数*	15.6日	17.4日	51.5
病床100床当たり全職員	116.2人	119.0人	49.3
病床100床当たり医師数	13.8人	16.1人	46.8
病床100床当たり看護人員数	78.5人	75.7人	51.3
看護人員/医師人数比	6.0人	5.2人	54.8
外来/入院比	1.9人	1.9人	49.8
病床利用率(一般病床)	71.6%	71.6%	50.0
病床利用率(療養病床)	0.0%	80.9%	N/A
病床利用率(精神病床)	0.0%	83.1%	N/A
安全性の分析			
1床当たり総資産額	36,130千円	204,411千円	46.7
1床当たり剰余金・欠損金額	-52,759千円	-27,447千円	42.0
1床当たり償却資産額(取得価額)	116,504千円	513,380千円	46.7
1床当たり償却資産額(帳簿価額)	58,252千円	256,690千円	46.7
流動比率	272.1%	272.0%	50.0
流動資産回転率	5.8回	4.1回	59.3
医業収益対総資本	2.4倍	13.4倍	45.7

③経営指標のレーダーチャート(偏差値)



④利益構造ツリー(実数・対収益比・偏差値)



⑤時系列分析(成長性分析)

