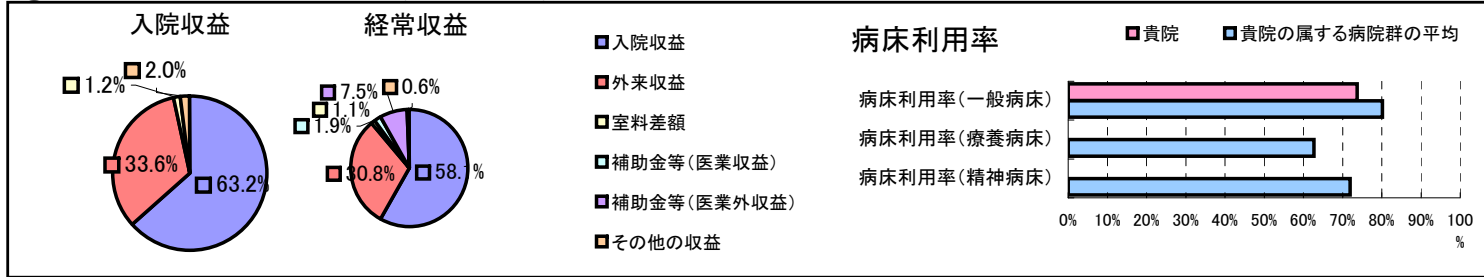


①病院環境データ

病院名 (愛知県西尾市)西尾市民病院
 病床数 【一般病床】400床【療養病床】0床【結核病床】0床【精神病床】0床【感染症病床】0床
 患者数 【1日平均入院患者数】295人【1日平均外来患者数】1,003人【推計退院患者数】8,219人
 医療従事者数 【医師数】48人【看護人員数】263人【医療技術員数】73人【事務職員数】21人
 市区町村データ【市区町村名】西尾市
 【人口総数】104,321人【65歳以上人口】17,848人【高齢化率】17.1%
 【可住地当たり人口密度】1,423.6人/km²【可住地面積】73.3km²
 【一般病院数】3施設【一般診療所数】60施設【医師数】147人

⑥収益構造円グラフと病床利用率棒グラフ



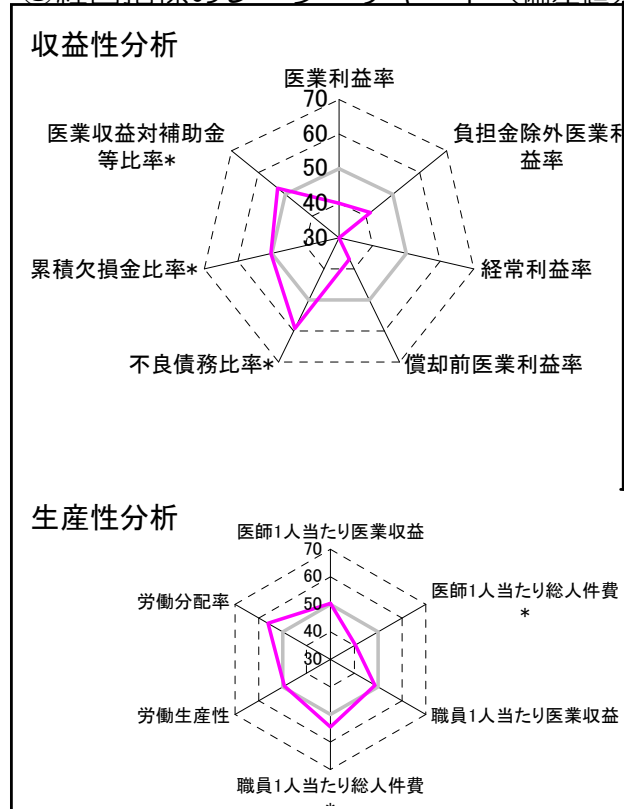
②病院群類型と経営指標ハイライト

【貴院の属する病院類型】地方大規模病院グループ(可住地当たり人口密度187.2~2,145.9人/km²かつ、一般病床350床以上)
 【高い偏差値を示す指標】外来／入院比、医師1人当たり外来患者数、不良債務比率*
 【低い偏差値を示す指標】経常利益率、経常収支比率、償却前医業利益率

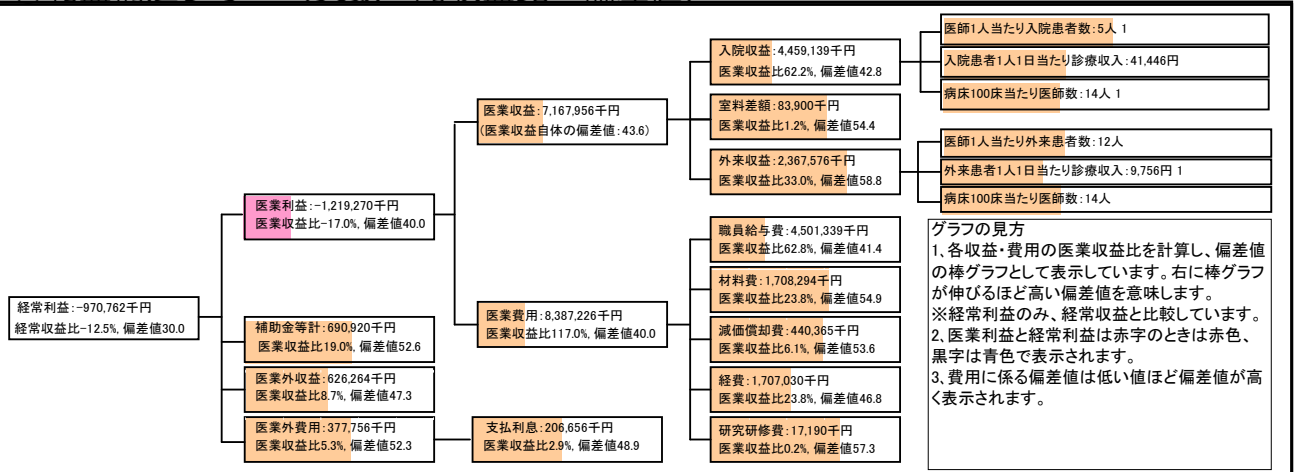
⑦経営指標分析(平均値・参照値・偏差値)

収益性分析	貴院	貴院の属する病院群の平均	偏差値
医業利益率	-17.0%	-7.6%	40.0
負担金除外医業利益率	-18.9%	-10.4%	41.7
経常利益率	-12.5%	-2.5%	30.0
償却前医業利益率	-10.9%	0.0%	36.8
不良債務比率*	0.0%	13.6%	59.2
累積欠損金比率*	62.1%	63.4%	50.3
医業収益対補助金等比率*	9.6%	12.3%	52.9
経常収支比率	88.9%	97.8%	30.9
生産性分析			
医師1人当たり医業収益	149,332千円	148,393千円	50.3
医師1人当たり総人件費*	93,778千円	79,244千円	40.5
職員1人当たり医業収益	36,571千円	212,725千円	48.7
職員1人当たり総人件費*	22,966千円	35,642千円	54.5
労働生産性	16,833千円	23,695千円	49.2
労働分配率	136.4%	114.9%	56.2
機能性分析			
入院患者1人1日当たり診療収入	41,446円	44,715円	45.3
外来患者1人1日当たり診療収入	9,756円	11,723円	42.6
医師1人当たり入院患者数	5.2人	5.0人	51.2
医師1人当たり外来患者数	11.7人	8.0人	63.8
推計退院患者数	8,219.5人	9,885.4人	45.7
平均在院日数*	13.1日	15.2日	57.7
病床100床当たり全職員	144.0人	127.3人	55.7
病床100床当たり医師数	14.0人	16.5人	44.6
病床100床当たり看護人員数	90.5人	79.9人	57.6
看護人員／医師人数比	5.5人	5.4人	50.5
外来／入院比	2.3人	1.6人	66.0
病床利用率(一般病床)	73.7%	80.1%	44.5
病床利用率(療養病床)	0.0%	62.7%	N/A
病床利用率(精神病床)	0.0%	71.9%	N/A
安全性の分析			
1床当たり総資産額	28,232千円	61,187千円	46.2
1床当たり剰余金・欠損金額	-19,836千円	-16,708千円	48.1
1床当たり償却資産額(取得価額)	68,529千円	149,392千円	45.8
1床当たり償却資産額(帳簿価額)	34,265千円	74,696千円	45.8
流動比率	128.5%	329.3%	41.2
流動資産回転率	3.7回	3.6回	50.4
医業収益対総資本	1.6倍	3.4倍	46.9

③経営指標のレーダーチャート(偏差値)



④利益構造ツリー(実数・対収益比・偏差値)



⑤時系列分析(成長性分析)

