

①病院環境データ

病院名 (愛知県碧南市)碧南市民病院
 病床数 【一般病床】320床【療養病床】0床【結核病床】0床【精神病床】0床【感染症病床】0床
 患者数 【1日平均入院患者数】246人【1日平均外来患者数】704人【推計退院患者数】6,279人
 医療従事者数 【医師数】42人【看護人員数】232人【医療技術員数】58人【事務職員数】17人
 市区町村データ【市区町村名】碧南市
 【人口総数】71,408人【65歳以上人口】12,629人【高齢化率】17.7%
 【可住地当たり人口密度】1,991.3人/km²【可住地面積】35.9km²
 【一般病院数】4施設【一般診療所数】42施設【医師数】108人

⑥収益構造円グラフと病床利用率棒グラフ



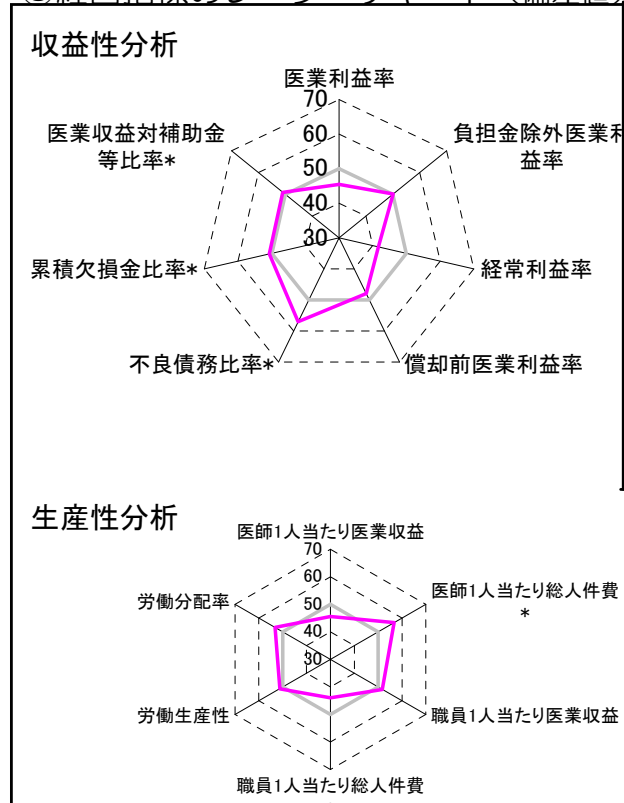
②病院群類型と経営指標ハイライト

【貴院の属する病院類型】地方中規模病院グループ(可住地当たり人口密度187.2~2,145.9人/km²かつ、一般病床50床以上350床未満)
 【高い偏差値を示す指標】推計退院患者数、病床100床当たり医師数、入院患者1人1日当たり診療収入
 【低い偏差値を示す指標】医師1人当たり外来患者数、経常収支比率、医師1人当たり入院患者数

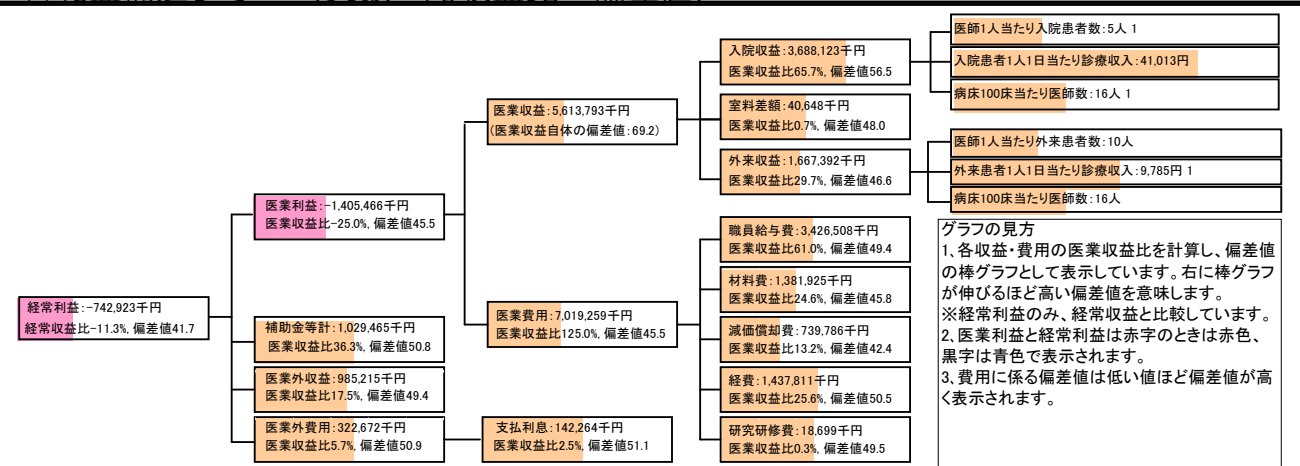
⑦経営指標分析(平均値・参照値・偏差値)

収益性分析	貴院	貴院の属する病院群の平均	偏差値
医業利益率	-25.0%	-16.1%	45.5
負担金除外医業利益率	-27.3%	-30.1%	50.2
経常利益率	-11.3%	-4.3%	41.7
償却前医業利益率	-11.9%	-8.2%	48.0
不良債務比率*	0.0%	15.8%	57.1
累積欠損金比率*	83.7%	93.0%	50.7
医業収益対補助金等比率*	18.3%	23.0%	50.9
経常収支比率	89.9%	96.4%	40.6
生産性分析	貴院	貴院の属する病院群の平均	偏差値
医師1人当たり医業収益	133,662千円	186,686千円	45.5
医師1人当たり総人件費*	81,584千円	111,055千円	56.8
職員1人当たり医業収益	28,642千円	21,944千円	51.7
職員1人当たり総人件費*	17,482千円	11,584千円	44.0
労働生産性	10,407千円	8,639千円	51.3
労働分配率	168.0%	136.5%	53.3
機能性分析	貴院	貴院の属する病院群の平均	偏差値
入院患者1人1日当たり診療収入	41,013円	30,290円	60.5
外来患者1人1日当たり診療収入	9,785円	9,361円	50.9
医師1人当たり入院患者数	5.1人	8.0人	41.0
医師1人当たり外来患者数	9.7人	14.9人	40.5
推計退院患者数	6,279.0人	2,557.6人	70.3
平均在院日数*	14.3日	20.8日	57.2
病床100床当たり全職員	123.6人	105.2人	55.6
病床100床当たり医師数	15.9人	9.5人	65.8
病床100床当たり看護人員数	78.8人	65.3人	58.0
看護人員/医師人数比	5.5人	7.3人	43.5
外来/入院比	1.9人	2.0人	48.8
病床利用率(一般病床)	77.0%	70.3%	54.1
病床利用率(療養病床)	0.0%	80.7%	N/A
病床利用率(精神病床)	0.0%	64.3%	N/A
安全性の分析	貴院	貴院の属する病院群の平均	偏差値
1床当たり総資産額	46,933千円	146,117千円	47.5
1床当たり剰余金・欠損金額	-26,988千円	-20,387千円	47.6
1床当たり償却資産額(取得価額)	120,759千円	353,959千円	47.5
1床当たり償却資産額(帳簿価額)	60,379千円	176,979千円	47.5
流動比率	779.3%	503.7%	54.9
流動資産回転率	1.4回	3.8回	46.2
医業収益対総資本	2.7倍	13.3倍	47.4

③経営指標のレーダーチャート(偏差値)



④利益構造ツリー(実数・対収益比・偏差値)



⑤時系列分析(成長性分析)

