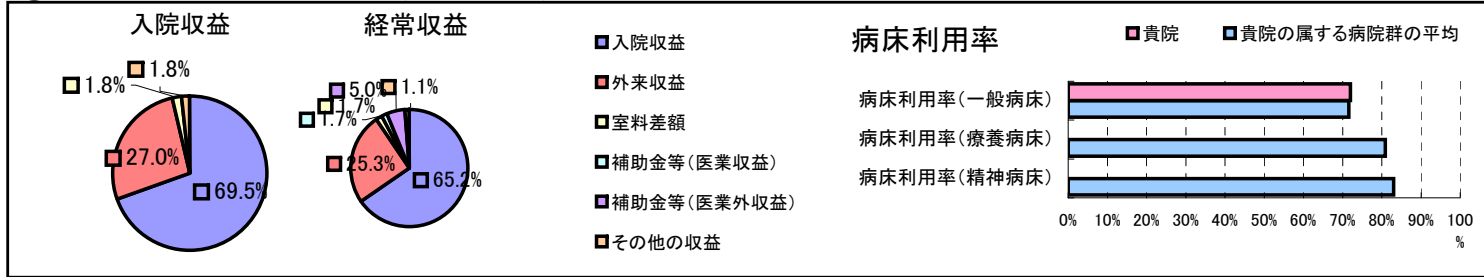


①病院環境データ

病院名 (愛知県津島市)津島市民病院  
 病床数 【一般病床】440床【療養病床】0床【結核病床】0床【精神病床】0床【感染症病床】0床  
 患者数 【1日平均入院患者数】317人【1日平均外来患者数】772人【推計退院患者数】7,055人  
 医療従事者数 【医師数】47人【看護人員数】244人【医療技術員数】69人【事務職員数】26人  
 市区町村データ【市区町村名】津島市  
 【人口総数】65,547人【65歳以上人口】12,736人【高齢化率】19.4%  
 【可住地当たり人口密度】2,613.5人/km<sup>2</sup>【可住地面積】25.1km<sup>2</sup>  
 【一般病院数】4施設【一般診療所数】45施設【医師数】105人

⑥収益構造円グラフと病床利用率棒グラフ



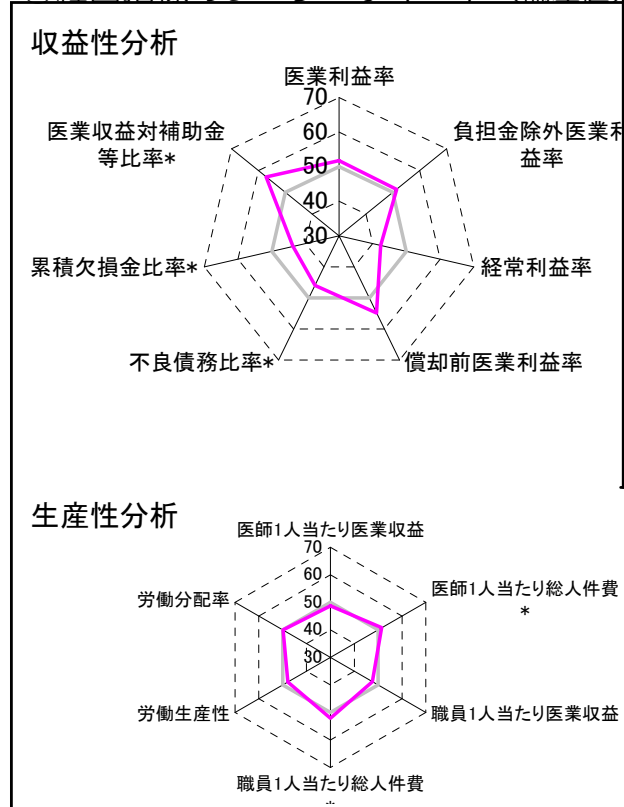
②病院群類型と経営指標ハイライト

【貴院の属する病院類型】都市非大規模病院グループ(可住地当たり人口密度2,145.9人/km<sup>2</sup>以上かつ、一般病床500床以上)  
 【高い偏差値を示す指標】 医業収益対補助金等比率\*、流動資産回転率、推計退院患者数  
 【低い偏差値を示す指標】経常収支比率、経常利益率、流動比率

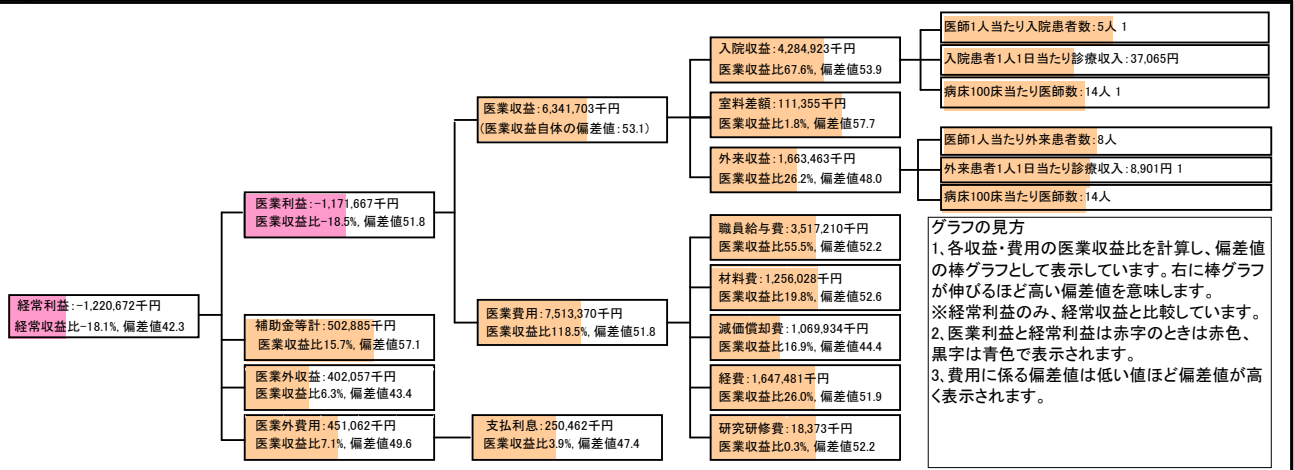
⑦経営指標分析(平均値・参照値・偏差値)

収益性分析	貴院	貴院の属する病院群の平均	偏差値
医業利益率	-18.5%	-23.2%	51.8
負担金除外医業利益率	-21.8%	-42.7%	51.4
経常利益率	-18.1%	-7.6%	42.3
償却前医業利益率	-1.6%	-13.4%	54.8
不良債務比率*	12.1%	10.3%	46.0
累積欠損金比率*	139.2%	90.1%	43.7
医業収益対補助金等比率*	7.9%	24.5%	57.1
経常収支比率	84.7%	94.1%	40.1
生産性分析			
医師1人当たり医業収益	134,930千円	152,424千円	48.8
医師1人当たり総人件費*	74,834千円	98,345千円	51.5
職員1人当たり医業収益	32,356千円	45,575千円	47.6
職員1人当たり総人件費*	17,945千円	26,375千円	52.1
労働生産性	12,061千円	17,016千円	47.8
労働分配率	148.8%	149.9%	49.9
機能性分析			
入院患者1人1日当たり診療収入	37,065円	43,184円	46.2
外来患者1人1日当たり診療収入	8,901円	14,435円	48.4
医師1人当たり入院患者数	5.0人	4.7人	51.1
医師1人当たり外来患者数	8.0人	8.4人	49.2
推計退院患者数	7,055.2人	5,468.3人	54.9
平均在院日数*	16.4日	17.4日	50.8
病床100床当たり全職員	112.7人	119.0人	48.5
病床100床当たり医師数	14.4人	16.1人	47.6
病床100床当たり看護人員数	68.7人	75.7人	46.7
看護人員/医師人数比	5.2人	5.2人	49.8
外来/入院比	1.6人	1.9人	47.0
病床利用率(一般病床)	72.0%	71.6%	50.2
病床利用率(療養病床)	0.0%	80.9%	N/A
病床利用率(精神病床)	0.0%	83.1%	N/A
安全性の分析			
1床当たり総資産額	33,599千円	204,411千円	46.6
1床当たり剰余金・欠損金額	-37,315千円	-27,447千円	46.9
1床当たり償却資産額(取得価額)	97,609千円	513,380千円	46.6
1床当たり償却資産額(帳簿価額)	48,804千円	256,690千円	46.6
流動比率	62.7%	272.0%	42.9
流動資産回転率	5.1回	4.1回	55.3
医業収益対総資本	2.3倍	13.4倍	45.7

③経営指標のレーダーチャート(偏差値)



④利益構造ツリー(実数・対収益比・偏差値)



⑤時系列分析(成長性分析)

