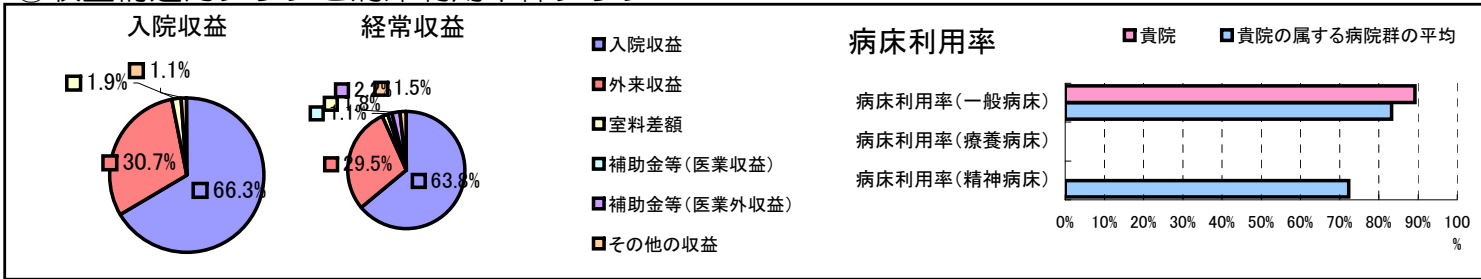


①病院環境データ

病院名 (愛知県春日井市)春日井市民病院
 病床数 【一般病床】550床【療養病床】0床【結核病床】0床【精神病床】0床【感染症病床】6床
 患者数 【1日平均入院患者数】491人【1日平均外来患者数】1,536人【推計退院患者数】13,577人
 医療従事者数 【医師数】122人【看護人員数】426人【医療技術員数】108人【事務職員数】34人
 市区町村データ【市区町村名】春日井市
 【人口総数】295,802人【65歳以上人口】48,009人【高齢化率】16.2%
 【可住地当たり人口密度】3,936.2人/km²【可住地面積】75.2km²
 【一般病院数】10施設【一般診療所数】189施設【医師数】450人

⑥収益構造円グラフと病床利用率棒グラフ



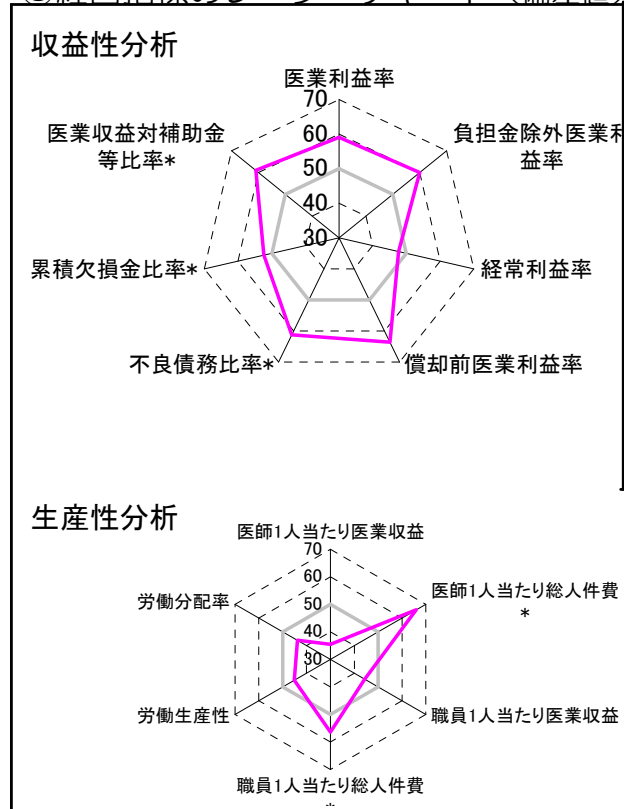
②病院群類型と経営指標ハイライト

【貴院の属する病院類型】都市大病院グループ(可住地当たり人口密度2,145.9人/km²以上かつ、一般病床500床以上)
 【高い偏差値を示す指標】医師1人当たり総人件費*、償却前医業利益率、外来／入院比
 【低い偏差値を示す指標】看護人員／医師人数比、医師1人当たり医業収益、流動資産回転率

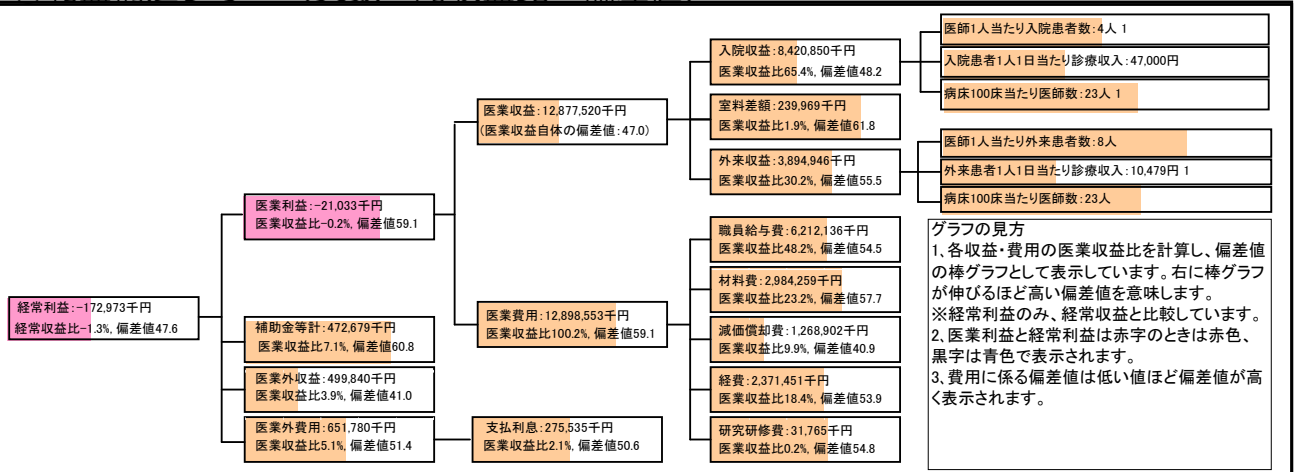
⑦経営指標分析(平均値・参照値・偏差値)

収益性分析	貴院	貴院の属する病院群の平均	偏差値
医業利益率	-0.2%	-8.2%	59.1
負担金除外医業利益率	-1.6%	-12.2%	60.0
経常利益率	-1.3%	-0.3%	47.6
償却前医業利益率	9.7%	-1.1%	63.6
不良債務比率*	0.0%	6.6%	61.2
累積欠損金比率*	47.2%	58.8%	52.3
医業収益対補助金等比率*	3.7%	15.1%	61.0
経常収支比率	98.7%	99.8%	47.2
生産性分析			
医師1人当たり医業収益	105,553千円	145,668千円	35.5
医師1人当たり総人件費*	50,919千円	73,996千円	66.0
職員1人当たり医業収益	65,702千円	104,056千円	44.3
職員1人当たり総人件費*	31,695千円	52,228千円	56.4
労働生産性	31,749千円	45,121千円	45.1
労働分配率	99.8%	123.4%	43.8
機能性分析			
入院患者1人1日当たり診療収入	47,000円	49,409円	45.1
外来患者1人1日当たり診療収入	10,479円	12,981円	44.1
医師1人当たり入院患者数	3.9人	3.9人	49.8
医師1人当たり外来患者数	8.1人	6.4人	60.5
推計退院患者数	13,576.9人	13,294.7人	51.0
平均在院日数*	13.2日	14.1日	55.6
病床100床当たり全職員	137.6人	135.5人	51.1
病床100床当たり医師数	22.5人	20.3人	54.3
病床100床当たり看護人員数	85.0人	84.7人	50.3
看護人員／医師人数比	3.5人	4.9人	33.9
外来／入院比	2.1人	1.6人	63.3
病床利用率(一般病床)	89.2%	83.2%	58.1
病床利用率(療養病床)	0.0%	#DIV/0!	N/A
病床利用率(精神病床)	0.0%	72.3%	N/A
安全性の分析			
1床当たり総資産額	66,289千円	79,584千円	48.6
1床当たり剰余金・欠損金額	-21,516千円	-13,434千円	45.4
1床当たり償却資産額(取得価額)	127,866千円	180,555千円	47.4
1床当たり償却資産額(帳簿価額)	63,933千円	90,278千円	47.4
流動比率	484.2%	330.5%	56.3
流動資産回転率	2.1回	3.4回	42.8
医業収益対総資本	2.9倍	3.6倍	48.5

③経営指標のレーダーチャート(偏差値)



④利益構造ツリー(実数・対収益比・偏差値)



⑤時系列分析(成長性分析)

