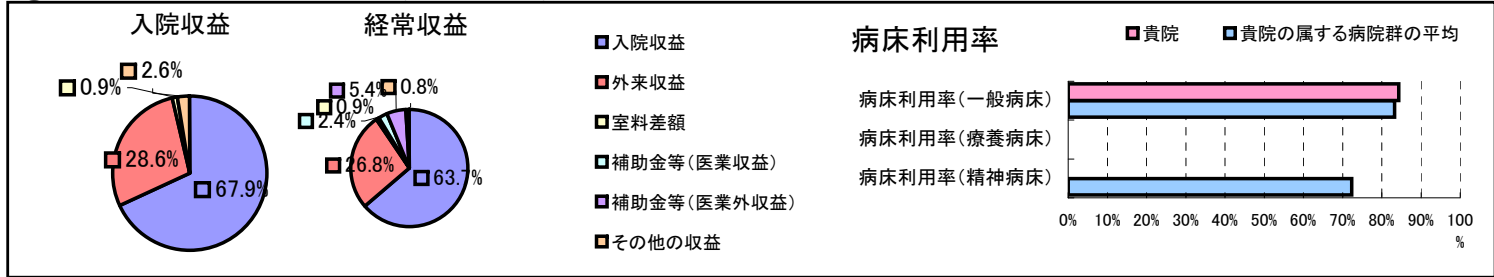


①病院環境データ

病院名 (愛知県半田市)半田病院  
 病床数 【一般病床】500床【療養病床】0床【結核病床】0床【精神病床】0床【感染症病床】0床  
 患者数 【1日平均入院患者数】421人【1日平均外来患者数】1,074人【推計退院患者数】13,134人  
 医療従事者数 【医師数】75人【看護人員数】351人【医療技術員数】84人【事務職員数】20人  
 市区町村データ【市区町村名】半田市  
 【人口総数】115,845人【65歳以上人口】19,650人【高齢化率】17.0%  
 【可住地当たり人口密度】2,536.人/km<sup>2</sup>【可住地面積】45.7km<sup>2</sup>  
 【一般病院数】3施設【一般診療所数】83施設【医師数】207人

⑥収益構造円グラフと病床利用率棒グラフ



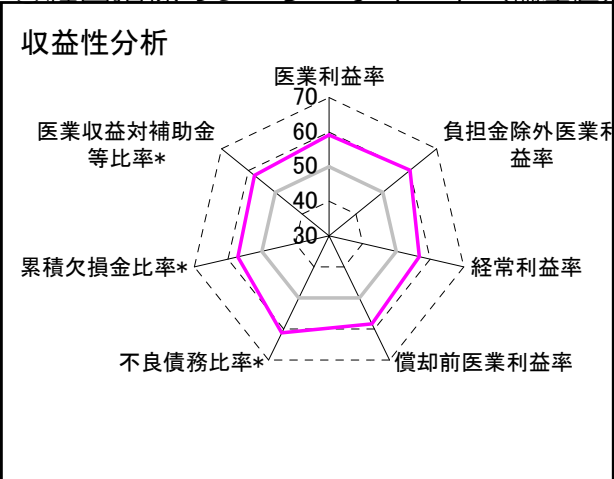
②病院群類型と経営指標ハイライト

【貴院の属する病院群類型】都市大病院グループ(可住地当たり人口密度2,145.9人/km<sup>2</sup>以上かつ、一般病床500床以上)  
 【高い偏差値を示す指標】平均在院日数\*, 不良債務比率\*, 負担金除外医業利益率  
 【低い偏差値を示す指標】入院患者1人1日当たり診療収入、職員1人当たり医業収益、労働生産性

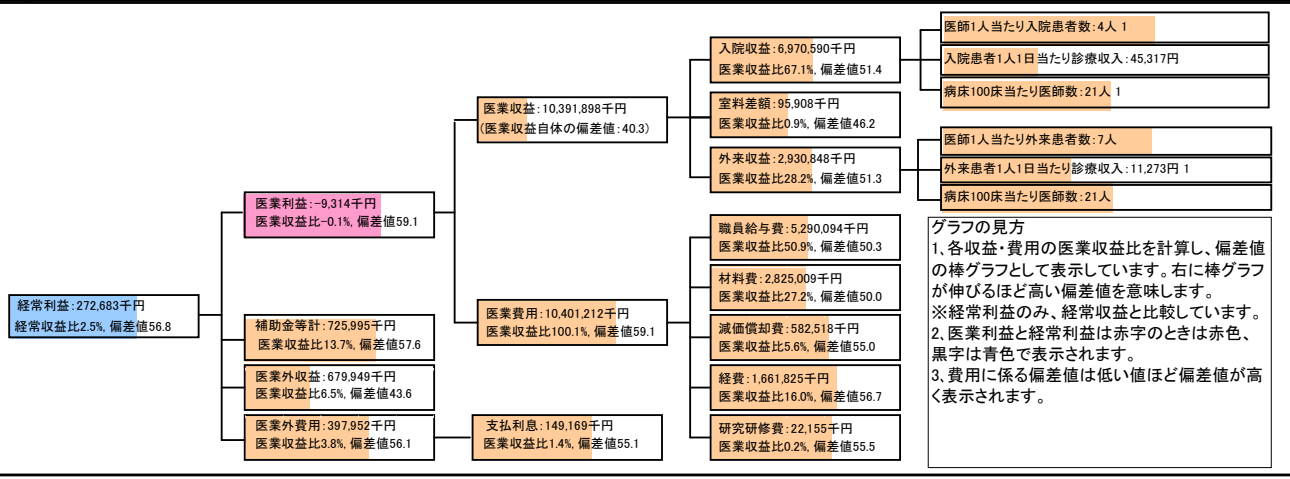
⑦経営指標分析(平均値・参照値・偏差値)

収益性分析	貴院	貴院の属する病院群の平均	偏差値
医業利益率	-0.1%	-8.2%	59.1
負担金除外医業利益率	-1.4%	-12.2%	60.2
経常利益率	2.5%	-0.3%	56.8
償却前医業利益率	5.5%	-1.1%	58.3
不良債務比率*	0.0%	6.6%	61.2
累積欠損金比率*	24.0%	58.8%	57.0
医業収益対補助金等比率*	7.0%	15.1%	57.8
経常収支比率	102.5%	99.8%	56.7
生産性分析			
医師1人当たり医業収益	138,559千円	145,668千円	47.4
医師1人当たり総人件費*	70,535千円	73,996千円	52.4
職員1人当たり医業収益	53,020千円	104,056千円	42.4
職員1人当たり総人件費*	26,990千円	52,228千円	57.8
労働生産性	27,056千円	45,121千円	43.4
労働分配率	99.8%	123.4%	43.8
機能性分析			
入院患者1人1日当たり診療収入	45,317円	49,409円	41.7
外来患者1人1日当たり診療収入	11,273円	12,981円	46.0
医師1人当たり入院患者数	4.4人	3.9人	56.4
医師1人当たり外来患者数	7.4人	6.4人	56.1
推計退院患者数	13,133.8人	13,294.7人	49.4
平均在院日数*	11.7日	14.1日	65.2
病床100床当たり全職員	136.8人	135.5人	50.7
病床100床当たり医師数	20.8人	20.3人	50.9
病床100床当たり看護人員数	89.6人	84.7人	54.6
看護人員/医師人数比	4.7人	4.9人	47.1
外来/入院比	1.7人	1.6人	51.3
病床利用率(一般病床)	84.3%	83.2%	51.4
病床利用率(療養病床)	0.0%	#DIV/0!	N/A
病床利用率(精神病床)	0.0%	72.3%	N/A
安全性の分析			
1床当たり総資産額	24,586千円	79,584千円	44.4
1床当たり剰余金・欠損金額	-10,767千円	-13,434千円	51.5
1床当たり償却資産額(取得価額)	72,263千円	180,555千円	44.6
1床当たり償却資産額(帳簿価額)	36,132千円	90,278千円	44.6
流動比率	169.4%	330.5%	43.4
流動資産回転率	4.6回	3.4回	56.5
医業収益対総資本	1.2倍	3.6倍	45.0

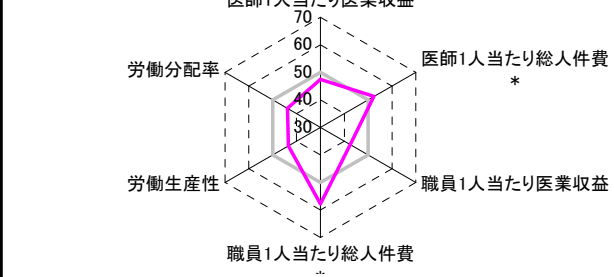
③経営指標のレーダーチャート(偏差値)



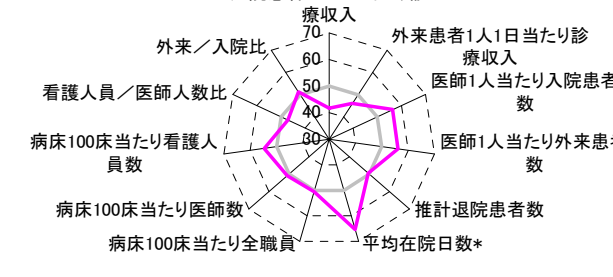
④利益構造ツリー(実数・対収益比・偏差値)



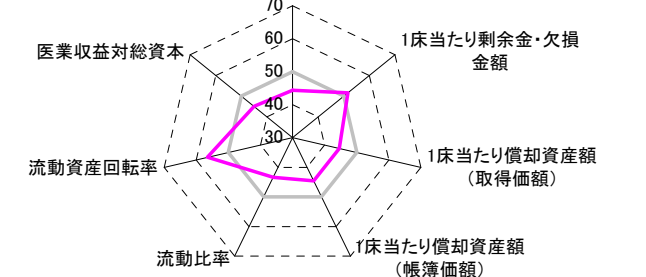
生産性分析



機能性分析



安全性の分析



⑤時系列分析(成長性分析)

