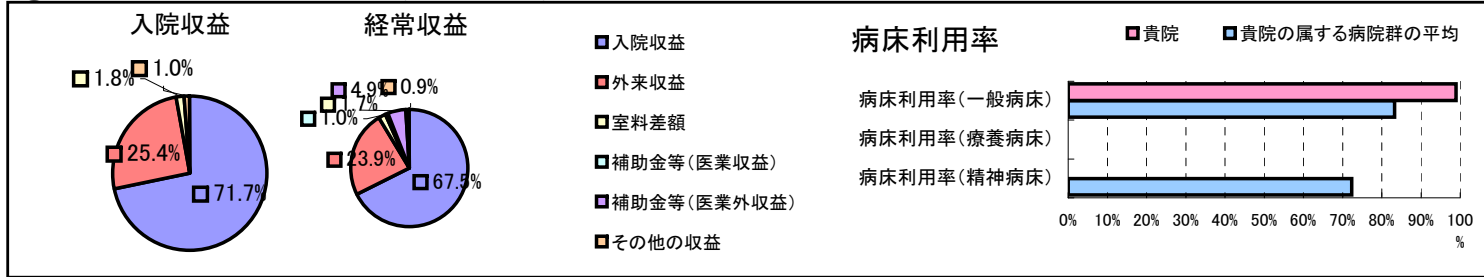


①病院環境データ

病院名 (愛知県岡崎市)岡崎市民病院
 病床数 【一般病床】650床【療養病床】0床【結核病床】0床【精神病床】0床【感染症病床】0床
 患者数 【1日平均入院患者数】643人【1日平均外来患者数】1,425人【推計退院患者数】15,966人
 医療従事者数 【医師数】122人【看護人員数】487人【医療技術員数】120人【事務職員数】39人
 市区町村データ【市区町村名】岡崎市
 【人口総数】363,807人【65歳以上人口】55,830人【高齢化率】15.3%
 【可住地当たり人口密度】2,381.2人/km²【可住地面積】152.8km²
 【一般病院数】14施設【一般診療所数】217施設【医師数】523人

⑥収益構造円グラフと病床利用率棒グラフ



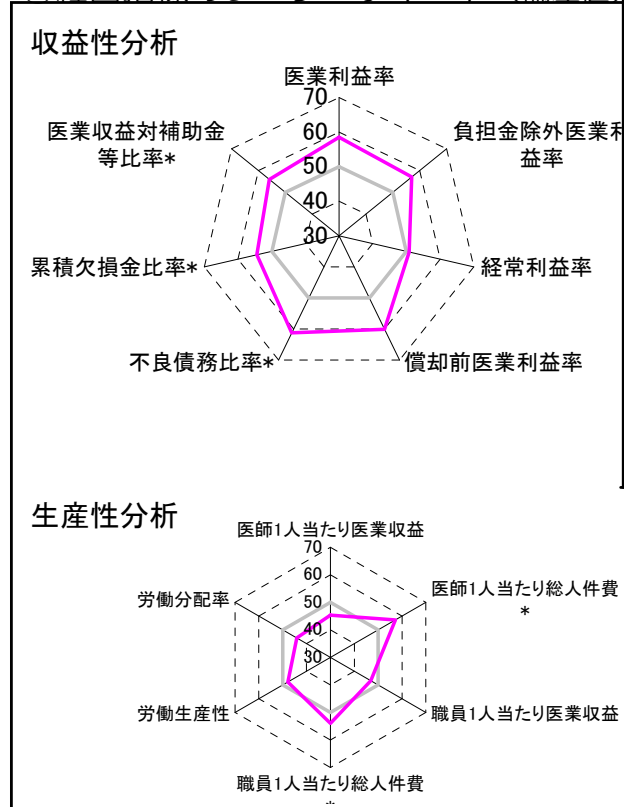
②病院群類型と経営指標ハイライト

【貴院の属する病院群類型】都市大病院グループ(可住地当たり人口密度2,145.9人/km²以上かつ、一般病床500床以上)
 【高い偏差値を示す指標】病床利用率(一般病床)、流動比率、不良債務比率*
 【低い偏差値を示す指標】看護人員/医師人数比、流動資産回転率、労働分配率

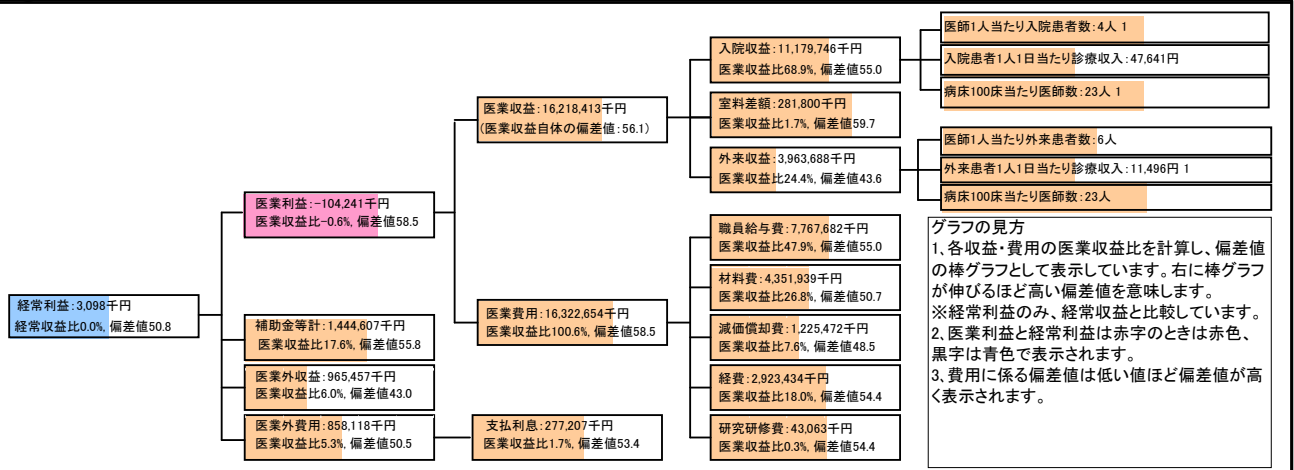
⑦経営指標分析(平均値・参照値・偏差値)

収益性分析	貴院	貴院の属する病院群の平均	偏差値
医業利益率	-0.6%	-8.2%	58.5
負担金除外医業利益率	-4.7%	-12.2%	57.0
経常利益率	0.0%	-0.3%	50.8
償却前医業利益率	6.9%	-1.1%	60.1
不良債務比率*	0.0%	6.6%	61.2
累積欠損金比率*	36.9%	58.8%	54.4
医業収益対補助金等比率*	8.9%	15.1%	55.9
経常収支比率	100.0%	99.8%	50.4
生産性分析			
医師1人当たり医業収益	132,938千円	145,668千円	45.4
医師1人当たり総人件費*	63,670千円	73,996千円	57.2
職員1人当たり医業収益	82,747千円	104,056千円	46.8
職員1人当たり総人件費*	39,631千円	52,228千円	53.9
労働生産性	39,319千円	45,121千円	47.9
労働分配率	100.8%	123.4%	44.1
機能性分析			
入院患者1人1日当たり診療収入	47,641円	49,409円	46.4
外来患者1人1日当たり診療収入	11,496円	12,981円	46.5
医師1人当たり入院患者数	4.3人	3.9人	55.0
医師1人当たり外来患者数	6.3人	6.4人	49.2
推計退院患者数	15,965.6人	13,294.7人	59.3
平均在院日数*	14.7日	14.1日	46.0
病床100床当たり全職員	153.2人	135.5人	59.2
病床100床当たり医師数	22.9人	20.3人	55.1
病床100床当たり看護人員数	90.6人	84.7人	55.6
看護人員/医師人数比	4.0人	4.9人	39.5
外来/入院比	1.5人	1.6人	44.4
病床利用率(一般病床)	98.9%	83.2%	71.3
病床利用率(療養病床)	0.0%	#DIV/0!	N/A
病床利用率(精神病床)	0.0%	72.3%	N/A
安全性の分析			
1床当たり総資産額	59,474千円	79,584千円	47.9
1床当たり剰余金・欠損金額	-18,451千円	-13,434千円	47.1
1床当たり償却資産額(取得価額)	118,813千円	180,555千円	46.9
1床当たり償却資産額(帳簿価額)	59,407千円	90,278千円	46.9
流動比率	634.6%	330.5%	62.4
流動資産回転率	1.8回	3.4回	41.3
医業収益対総資本	2.4倍	3.6倍	47.5

③経営指標のレーダーチャート(偏差値)



④利益構造ツリー(実数・対収益比・偏差値)



⑤時系列分析(成長性分析)

