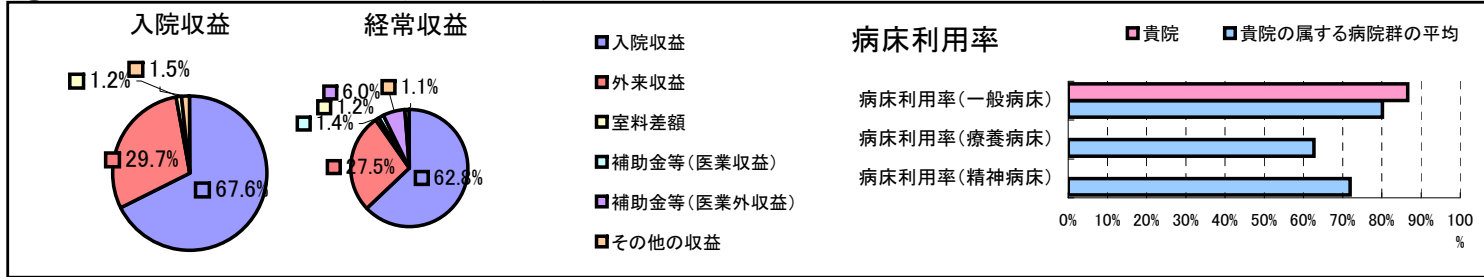


①病院環境データ

病院名 (愛知県豊橋市)豊橋市民病院
 病床数 【一般病床】866床【療養病床】0床【結核病床】34床【精神病床】0床【感染症病床】10床
 患者数 【1日平均入院患者数】759人【1日平均外来患者数】2,229人【推計退院患者数】18,226人
 医療従事者数 【医師数】167人【看護人員数】686人【医療技術員数】146人【事務職員数】48人
 市区町村データ【市区町村名】豊橋市
 【人口総数】372,479人【65歳以上人口】65,305人【高齢化率】17.5%
 【可住地当たり人口密度】1,704.4人/km²【可住地面積】218.5km²
 【一般病院数】19施設【一般診療所数】257施設【医師数】680人

⑥収益構造円グラフと病床利用率棒グラフ



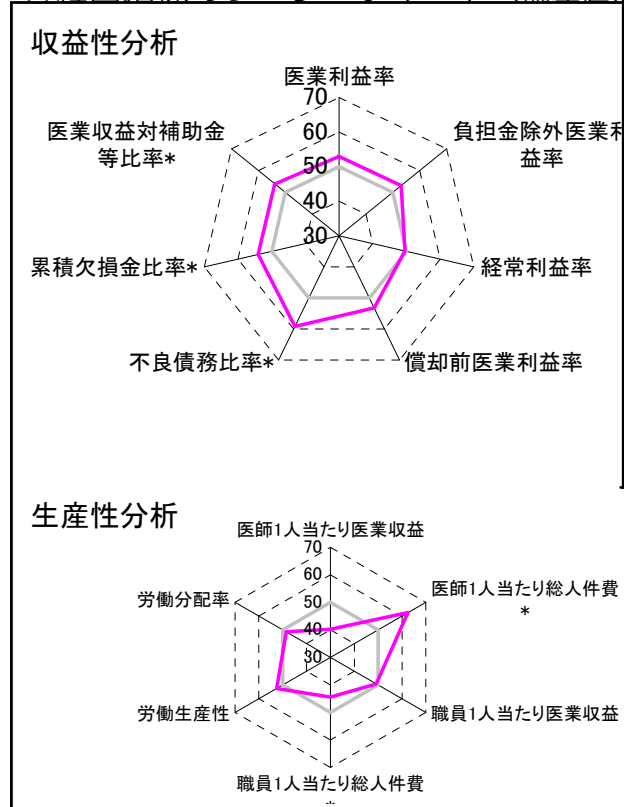
②病院群類型と経営指標ハイライト

【貴院の属する病院類型】地方大規模病院グループ(可住地当たり人口密度187.2~2,145.9人/km²かつ、一般病床350床以上)
 【高い偏差値を示す指標】推計退院患者数、病床100床当たり医師数、医師1人当たり総人件費*
 【低い偏差値を示す指標】医師1人当たり入院患者数、看護人員/医師人数比、医師1人当たり医業収益

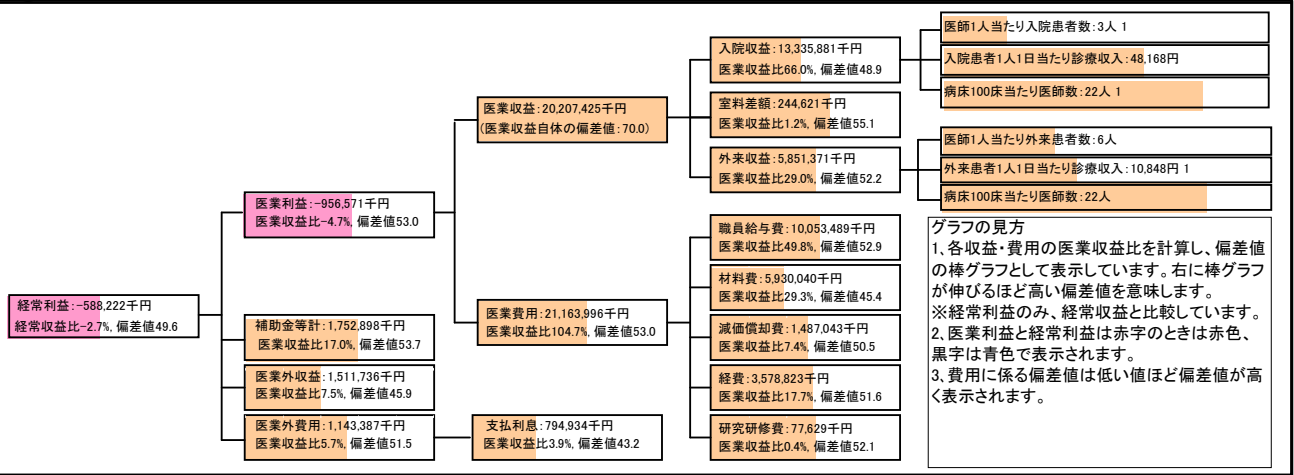
⑦経営指標分析(平均値・参照値・偏差値)

収益性分析	貴院	貴院の属する病院群の平均	偏差値
医業利益率	-4.7%	-7.6%	53.0
負担金除外医業利益率	-7.2%	-10.4%	53.1
経常利益率	-2.7%	-2.5%	49.6
償却前医業利益率	2.6%	0.0%	53.2
不良債務比率*	0.0%	13.6%	59.2
累積欠損金比率*	43.2%	63.4%	54.1
医業収益対補助金等比率*	8.7%	12.3%	53.9
経常収支比率	97.4%	97.8%	49.2
生産性分析			
医師1人当たり医業収益	121,003千円	148,393千円	40.3
医師1人当たり総人件費*	60,201千円	79,244千円	62.5
職員1人当たり医業収益	103,099千円	212,725千円	49.2
職員1人当たり総人件費*	51,293千円	35,642千円	44.4
労働生産性	46,809千円	23,695千円	52.5
労働分配率	109.6%	114.9%	48.5
機能性分析			
入院患者1人1日当たり診療収入	48,168円	44,715円	55.0
外来患者1人1日当たり診療収入	10,848円	11,723円	46.7
医師1人当たり入院患者数	3.3人	5.0人	37.9
医師1人当たり外来患者数	6.4人	8.0人	43.9
推計退院患者数	18,226.0人	9,885.4人	71.8
平均在院日数*	15.2日	15.2日	49.8
病床100床当たり全職員	120.6人	127.3人	47.7
病床100床当たり医師数	22.4人	16.5人	62.5
病床100床当たり看護人員数	75.6人	79.9人	46.9
看護人員/医師人数比	4.1人	5.4人	38.7
外来/入院比	1.9人	1.6人	58.3
病床利用率(一般病床)	86.6%	80.1%	55.5
病床利用率(療養病床)	0.0%	62.7%	N/A
病床利用率(精神病床)	0.0%	71.9%	N/A
安全性の分析			
1床当たり総資産額	38,985千円	61,187千円	47.4
1床当たり剰余金・欠損金額	-18,527千円	-16,708千円	48.9
1床当たり償却資産額(取得価額)	90,228千円	149,392千円	46.9
1床当たり償却資産額(帳簿価額)	45,114千円	74,696千円	46.9
流動比率	224.1%	329.3%	45.4
流動資産回転率	3.5回	3.6回	49.2
医業収益対総資本	1.8倍	3.4倍	47.2

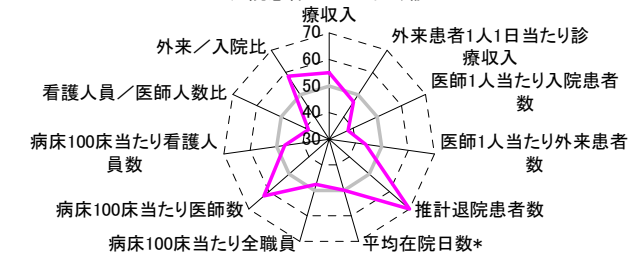
③経営指標のレーダーチャート(偏差値)



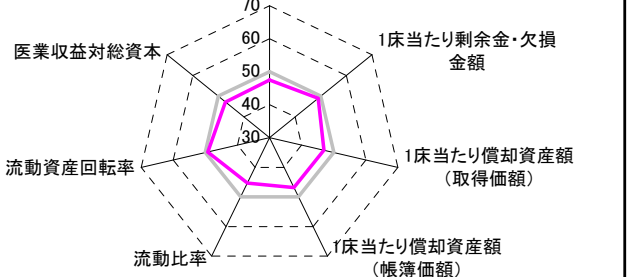
④利益構造ツリー(実数・対収益比・偏差値)



機能性分析



安全性の分析



⑤時系列分析(成長性分析)

