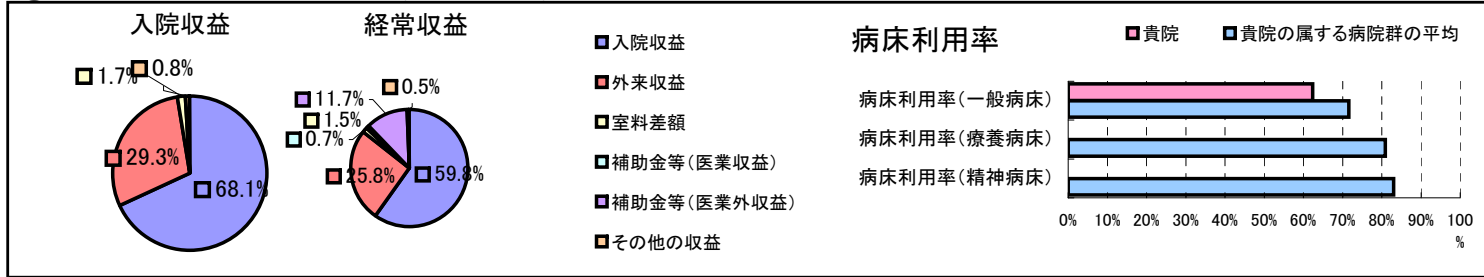


①病院環境データ

病院名 (愛知県名古屋市)緑市民病院  
 病床数 【一般病床】300床【療養病床】0床【結核病床】0床【精神病床】0床【感染症病床】0床  
 患者数 【1日平均入院患者数】187人【1日平均外来患者数】601人【推計退院患者数】4,087人  
 医療従事者数 【医師数】28人【看護人員数】162人【医療技術員数】22人【事務職員数】18人  
 市区町村データ【市区町村名】名古屋市  
 【人口総数】2,215,062人【65歳以上人口】408,558人【高齢化率】18.4%  
 【可住地当たり人口密度】7,047.4人/km<sup>2</sup>【可住地面積】314.3km<sup>2</sup>  
 【一般病院数】126施設【一般診療所数】1,912施設【医師数】6,162人

⑥収益構造円グラフと病床利用率棒グラフ



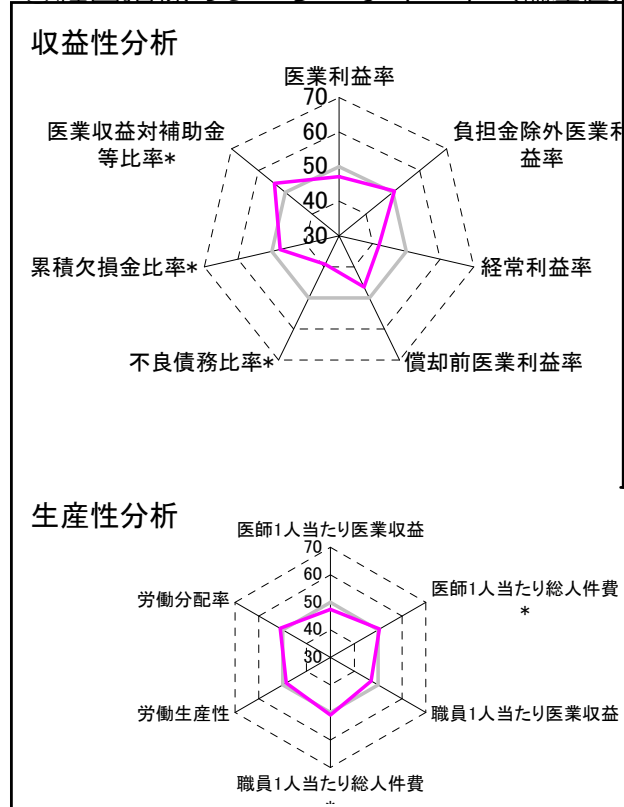
②病院群類型と経営指標ハイライト

【貴院の属する病院類型】都市非大規模病院グループ(可住地当たり人口密度2,145.9人/km<sup>2</sup>以上かつ、一般病床500床以上)  
 【高い偏差値を示す指標】流動資産回転率、医師1人当たり外来患者数、医師1人当たり入院患者数  
 【低い偏差値を示す指標】不良債務比率\*、経常収支比率、経常利益率

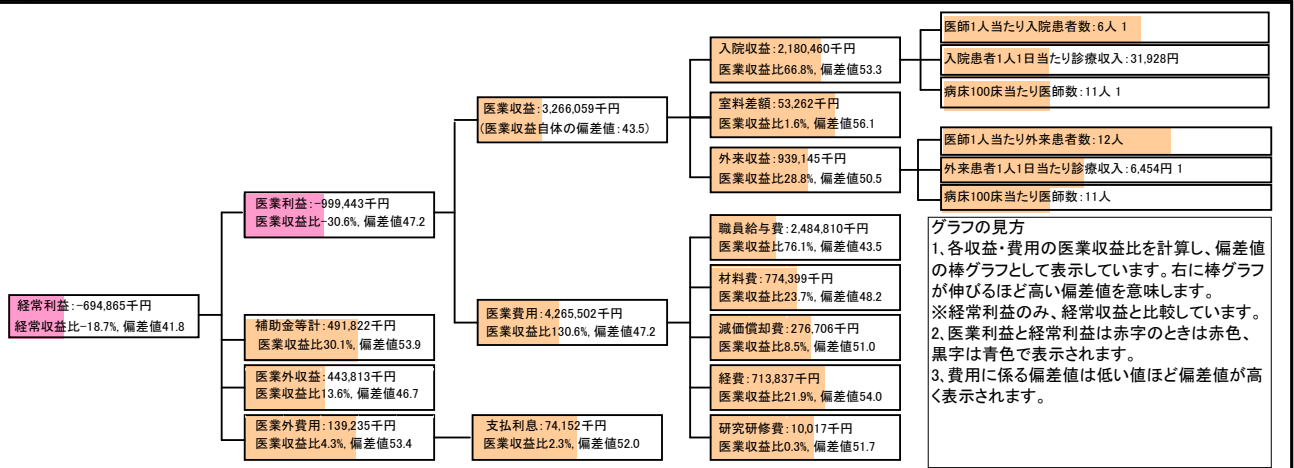
⑦経営指標分析(平均値・参照値・偏差値)

収益性分析	貴院	貴院の属する病院群の平均	偏差値
医業利益率	-30.6%	-23.2%	47.2
負担金除外医業利益率	-33.3%	-42.7%	50.6
経常利益率	-18.7%	-7.6%	41.8
償却前医業利益率	-22.1%	-13.4%	46.4
不良債務比率*	15.1%	10.3%	39.2
累積欠損金比率*	109.8%	90.1%	47.5
医業収益対補助金等比率*	15.1%	24.5%	54.0
経常収支比率	84.2%	94.1%	39.6
生産性分析			
医師1人当たり医業収益	116,645千円	152,424千円	47.5
医師1人当たり総人件費*	88,743千円	98,345千円	50.6
職員1人当たり医業収益	29,691千円	45,575千円	47.1
職員1人当たり総人件費*	22,589千円	26,375千円	50.9
労働生産性	13,594千円	17,016千円	48.5
労働分配率	166.2%	149.9%	51.1
機能性分析			
入院患者1人1日当たり診療収入	31,928円	43,184円	43.1
外来患者1人1日当たり診療収入	6,454円	14,435円	47.7
医師1人当たり入院患者数	5.8人	4.7人	54.7
医師1人当たり外来患者数	12.4人	8.4人	58.5
推計退院患者数	4,087.1人	5,468.3人	45.7
平均在院日数*	16.7日	17.4日	50.6
病床100床当たり全職員	100.0人	119.0人	45.5
病床100床当たり医師数	11.2人	16.1人	43.2
病床100床当たり看護人員数	66.1人	75.7人	45.4
看護人員/医師人数比	5.8人	5.2人	53.6
外来/入院比	2.1人	1.9人	52.6
病床利用率(一般病床)	62.4%	71.6%	44.5
病床利用率(療養病床)	0.0%	80.9%	N/A
病床利用率(精神病床)	0.0%	83.1%	N/A
安全性の分析			
1床当たり総資産額	123,081千円	204,411千円	48.4
1床当たり剰余金・欠損金額	-32,493千円	-27,447千円	48.4
1床当たり償却資産額(取得価額)	318,104千円	513,380千円	48.4
1床当たり償却資産額(帳簿価額)	159,052千円	256,690千円	48.4
流動比率	53.1%	272.0%	42.5
流動資産回転率	7.4回	4.1回	67.9
医業収益対総資本	11.3倍	13.4倍	49.2

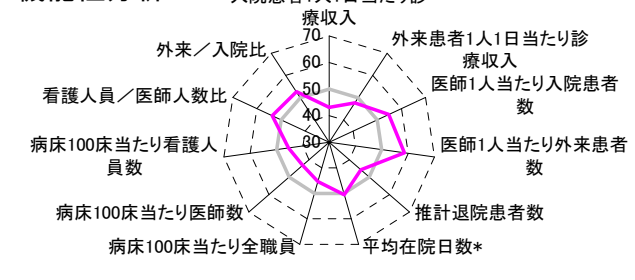
③経営指標のレーダーチャート(偏差値)



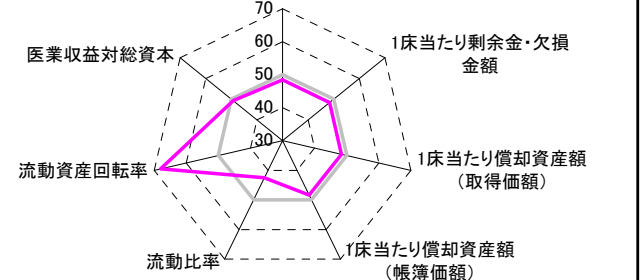
④利益構造ツリー(実数・対収益比・偏差値)



機能性分析



安全性の分析



⑤時系列分析(成長性分析)

