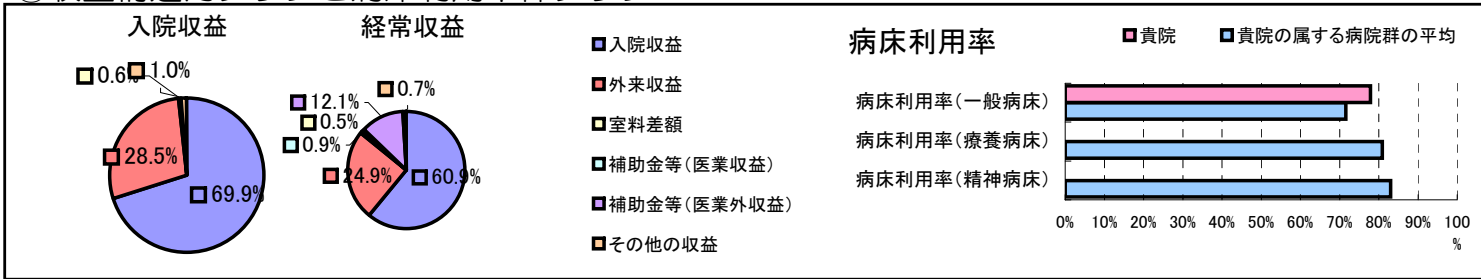


①病院環境データ

病院名 (愛知県名古屋市)城北病院
 病床数 【一般病床】251床【療養病床】0床【結核病床】0床【精神病床】0床【感染症病床】0床
 患者数 【1日平均入院患者数】195人【1日平均外来患者数】582人【推計退院患者数】6,032人
 医療従事者数 【医師数】40人【看護人員数】217人【医療技術員数】25人【事務職員数】18人
 市区町村データ【市区町村名】名古屋市
 【人口総数】2,215,062人【65歳以上人口】408,558人【高齢化率】18.4%
 【可住地当たり人口密度】7,047.4人/km²【可住地面積】314.3km²
 【一般病院数】126施設【一般診療所数】1,912施設【医師数】6,162人

⑥収益構造円グラフと病床利用率棒グラフ



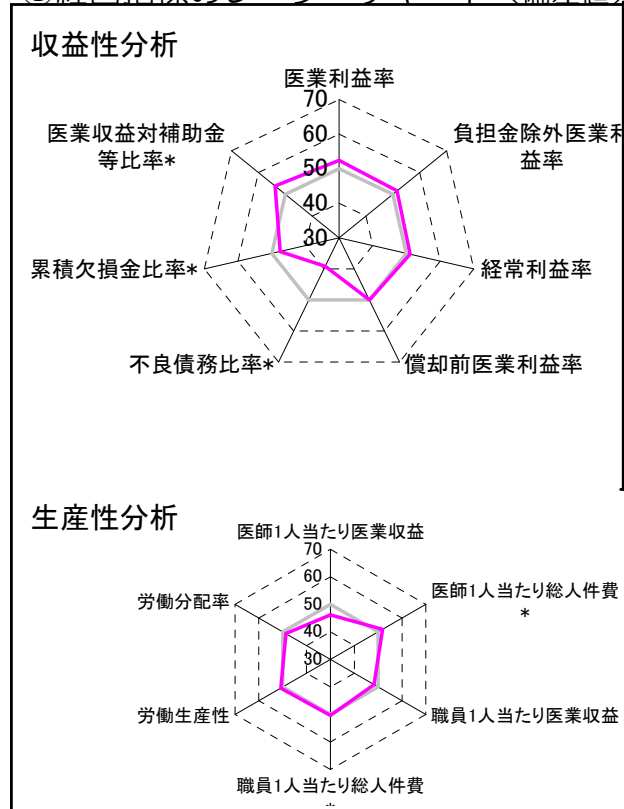
②病院群類型と経営指標ハイライト

【貴院の属する病院類型】都市非大規模病院グループ(可住地当たり人口密度2,145.9人/km²以上かつ、一般病床500床以上)
 【高い偏差値を示す指標】流動資産回転率、病床100床当たり看護人員数、1床当たり剰余金・欠損金額
 【低い偏差値を示す指標】不良債務比率*、流動比率、医師1人当たり医業収益

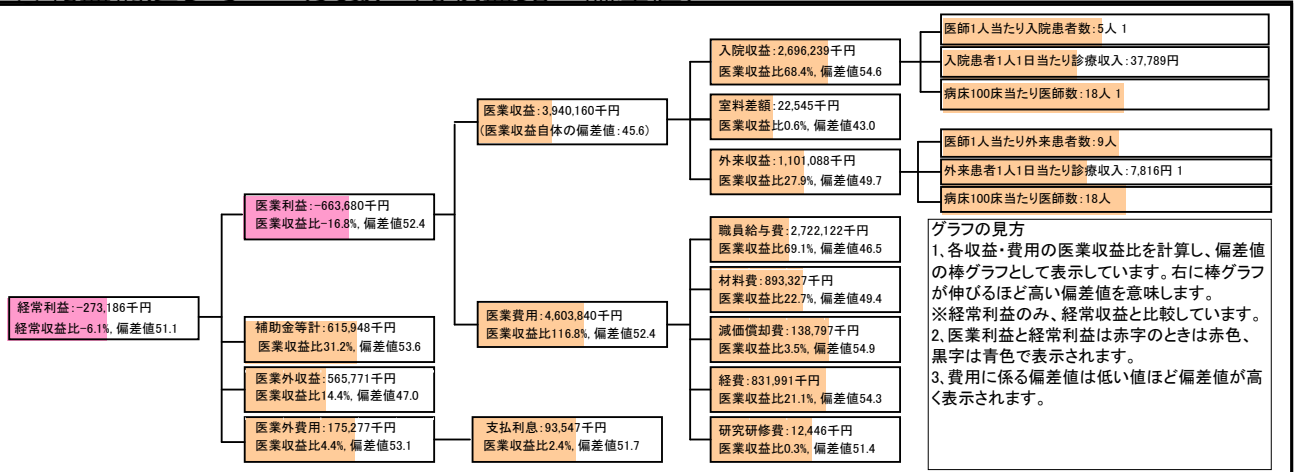
⑦経営指標分析(平均値・参照値・偏差値)

収益性分析	貴院	貴院の属する病院群の平均	偏差値
医業利益率	-16.8%	-23.2%	52.4
負担金除外医業利益率	-19.3%	-42.7%	51.5
経常利益率	-6.1%	-7.6%	51.1
償却前医業利益率	-13.3%	-13.4%	50.0
不良債務比率*	15.1%	10.3%	39.2
累積欠損金比率*	109.8%	90.1%	47.5
医業収益対補助金等比率*	15.6%	24.5%	53.8
経常収支比率	94.3%	94.1%	50.2
生産性分析			
医師1人当たり医業収益	98,504千円	152,424千円	46.2
医師1人当たり総人件費*	68,053千円	98,345千円	51.9
職員1人当たり医業収益	35,820千円	45,575千円	48.2
職員1人当たり総人件費*	24,747千円	26,375千円	50.4
労働生産性	18,826千円	17,016千円	50.8
労働分配率	131.4%	149.9%	48.8
機能性分析			
入院患者1人1日当たり診療収入	37,789円	43,184円	46.7
外来患者1人1日当たり診療収入	7,816円	14,435円	48.1
医師1人当たり入院患者数	4.7人	4.7人	49.8
医師1人当たり外来患者数	9.3人	8.4人	51.9
推計退院患者数	6,031.8人	5,468.3人	51.7
平均在院日数*	11.8日	17.4日	54.8
病床100床当たり全職員	137.6人	119.0人	54.4
病床100床当たり医師数	18.0人	16.1人	52.6
病床100床当たり看護人員数	95.7人	75.7人	59.5
看護人員/医師人数比	5.4人	5.2人	51.3
外来/入院比	2.0人	1.9人	50.9
病床利用率(一般病床)	77.9%	71.6%	53.8
病床利用率(療養病床)	0.0%	80.9%	N/A
病床利用率(精神病床)	0.0%	83.1%	N/A
安全性の分析			
1床当たり総資産額	147,109千円	204,411千円	48.9
1床当たり剰余金・欠損金額	1,773千円	-27,447千円	59.3
1床当たり償却資産額(取得価額)	380,204千円	513,380千円	48.9
1床当たり償却資産額(帳簿価額)	190,102千円	256,690千円	48.9
流動比率	53.1%	272.0%	42.5
流動資産回転率	7.4回	4.1回	67.9
医業収益対総資本	9.4倍	13.4倍	48.4

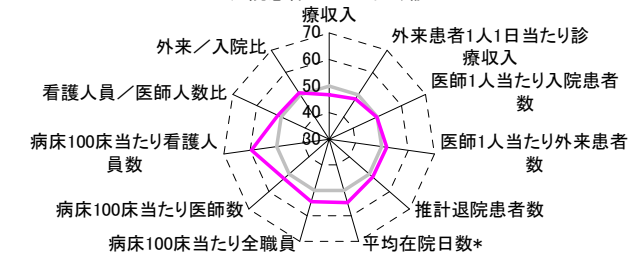
③経営指標のレーダーチャート(偏差値)



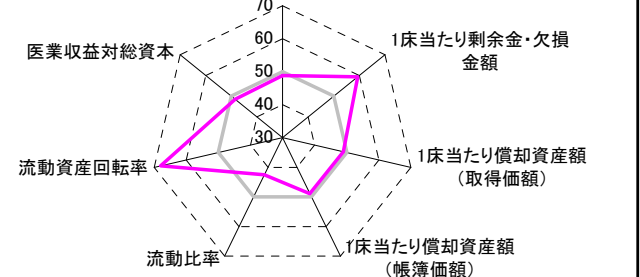
④利益構造ツリー(実数・対収益比・偏差値)



機能性分析



安全性の分析



⑤時系列分析(成長性分析)

