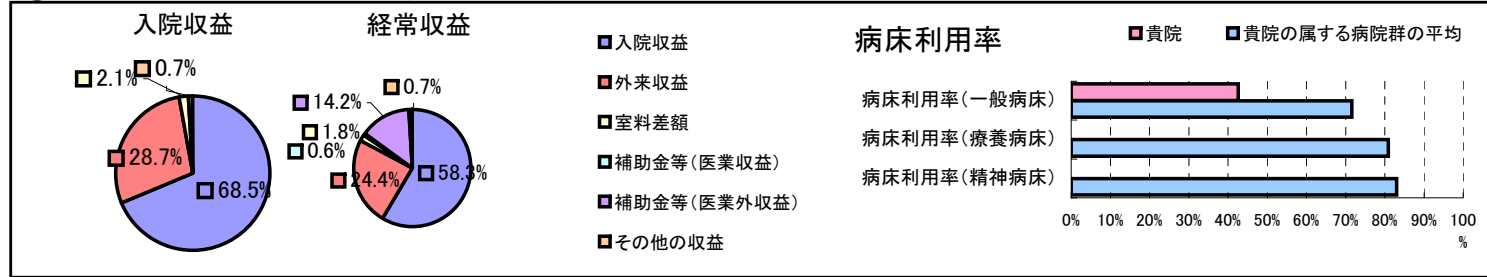


①病院環境データ

病院名 (愛知県名古屋市)城西病院  
 病床数 【一般病床】305床【療養病床】0床【結核病床】0床【精神病床】0床【感染症病床】0床  
 患者数 【1日平均入院患者数】130人【1日平均外来患者数】451人【推計退院患者数】2,876人  
 医療従事者数 【医師数】25人【看護人員数】137人【医療技術員数】21人【事務職員数】16人  
 市区町村データ【市区町村名】名古屋市  
 【人口総数】2,215,062人【65歳以上人口】408,558人【高齢化率】18.4%  
 【可住地当たり人口密度】7,047.4人/km<sup>2</sup>【可住地面積】314.3km<sup>2</sup>  
 【一般病院数】126施設【一般診療所数】1,912施設【医師数】6,162人

⑥収益構造円グラフと病床利用率棒グラフ



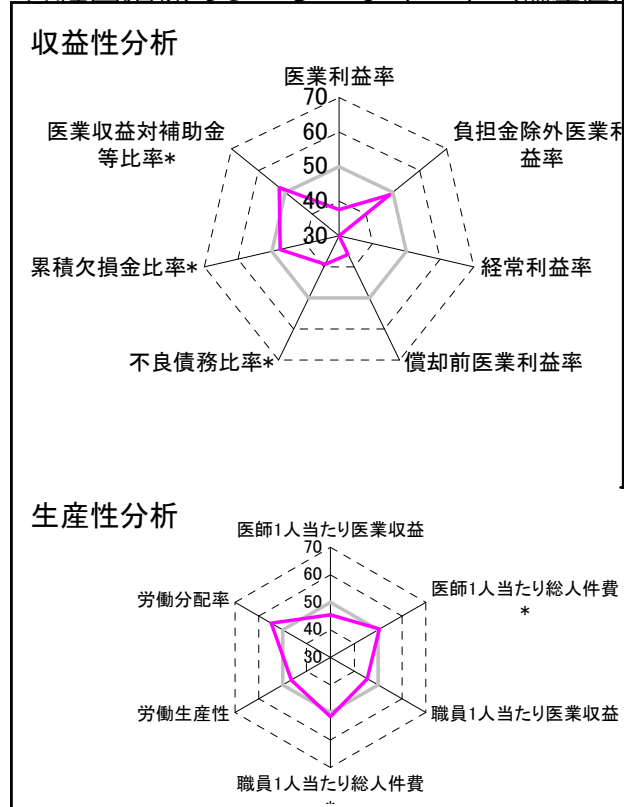
②病院群類型と経営指標ハイライト

【貴院の属する病院類型】都市非大規模病院グループ(可住地当たり人口密度2,145.9人/km<sup>2</sup>以上かつ、一般病床500床以上)  
 【高い偏差値を示す指標】流動資産回転率、労働分配率、外来／入院比  
 【低い偏差値を示す指標】経常収支比率、経常利益率、病床利用率(一般病床)

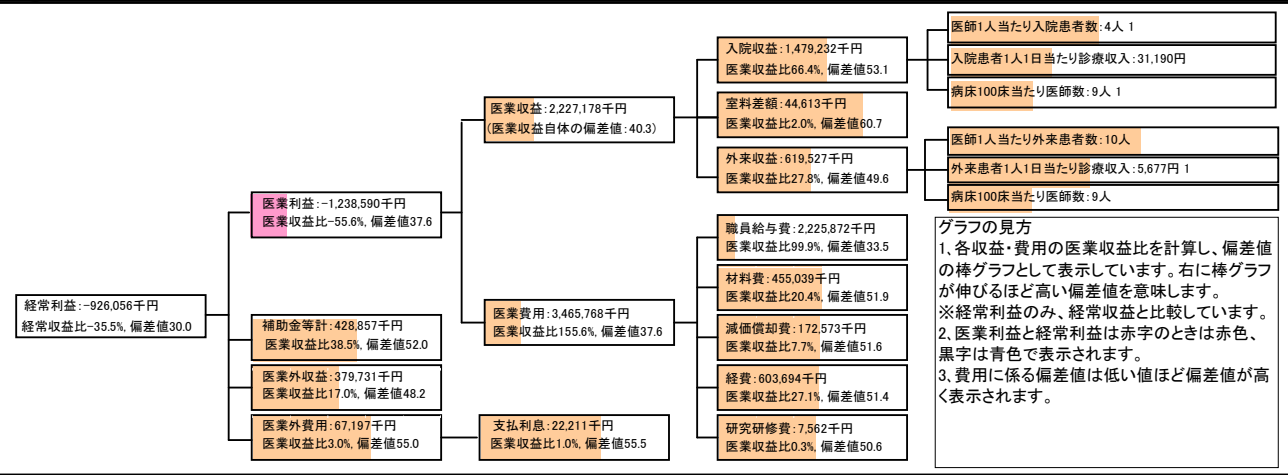
⑦経営指標分析(平均値・参照値・偏差値)

収益性分析	貴院	貴院の属する病院群の平均	偏差値
医業利益率	-55.6%	-23.2%	37.6
負担金除外医業利益率	-60.5%	-42.7%	48.8
経常利益率	-35.5%	-7.6%	29.5
償却前医業利益率	-47.9%	-13.4%	35.9
不良債務比率*	15.1%	10.3%	39.2
累積欠損金比率*	109.8%	90.1%	47.5
医業収益対補助金等比率*	19.3%	24.5%	52.2
経常収支比率	73.8%	94.1%	28.7
生産性分析			
医師1人当たり医業収益	89,087千円	152,424千円	45.5
医師1人当たり総人件費*	89,035千円	98,345千円	50.6
職員1人当たり医業収益	20,247千円	45,575千円	45.4
職員1人当たり総人件費*	20,235千円	26,375千円	51.5
労働生産性	9,044千円	17,016千円	46.4
労働分配率	223.7%	149.9%	54.9
機能性分析			
入院患者1人1日当たり診療収入	31,190円	43,184円	42.6
外来患者1人1日当たり診療収入	5,677円	14,435円	47.4
医師1人当たり入院患者数	4.4人	4.7人	48.5
医師1人当たり外来患者数	10.2人	8.4人	53.9
推計退院患者数	2,875.8人	5,468.3人	42.0
平均在院日数*	16.5日	17.4日	50.8
病床100床当たり全職員	88.8人	119.0人	42.8
病床100床当たり医師数	9.0人	16.1人	40.2
病床100床当たり看護人員数	52.8人	75.7人	39.1
看護人員／医師人数比	5.5人	5.2人	51.6
外来／入院比	2.3人	1.9人	54.5
病床利用率(一般病床)	42.6%	71.6%	32.6
病床利用率(療養病床)	0.0%	80.9%	N/A
病床利用率(精神病床)	0.0%	83.1%	N/A
安全性の分析			
1床当たり総資産額	121,063千円	204,411千円	48.4
1床当たり剰余金・欠損金額	-29,087千円	-27,447千円	49.5
1床当たり償却資産額(取得価額)	312,889千円	513,380千円	48.4
1床当たり償却資産額(帳簿価額)	156,445千円	256,690千円	48.4
流動比率	53.1%	272.0%	42.5
流動資産回転率	7.4回	4.1回	67.9
医業収益対総資本	16.6倍	13.4倍	51.3

③経営指標のレーダーチャート(偏差値)



④利益構造ツリー(実数・対収益比・偏差値)



⑤時系列分析(成長性分析)

