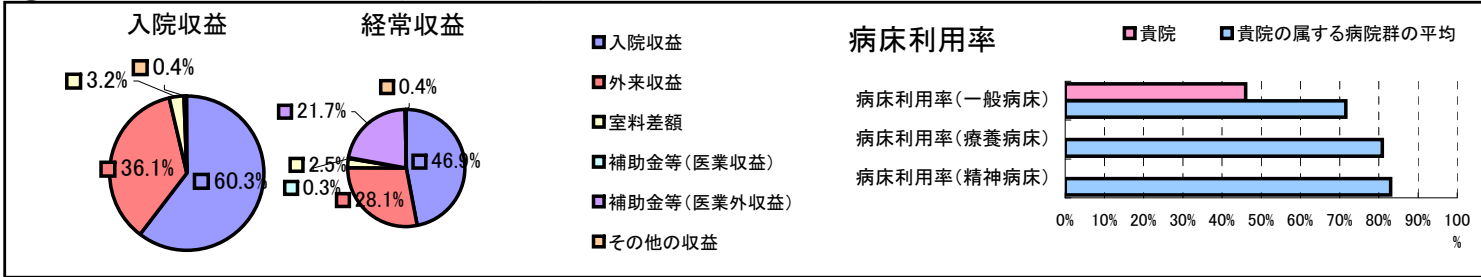


①病院環境データ

病院名 (愛知県名古屋市)守山市民病院
 病床数 【一般病床】165床【療養病床】0床【結核病床】0床【精神病床】0床【感染症病床】0床
 患者数 【1日平均入院患者数】76人【1日平均外来患者数】269人【推計退院患者数】1,516人
 医療従事者数 【医師数】14人【看護人員数】88人【医療技術員数】11人【事務職員数】13人
 市区町村データ【市区町村名】名古屋市
 【人口総数】2,215,062人【65歳以上人口】408,558人【高齢化率】18.4%
 【可住地当たり人口密度】7,047.4人/km²【可住地面積】314.3km²
 【一般病院数】126施設【一般診療所数】1,912施設【医師数】6,162人

⑥収益構造円グラフと病床利用率棒グラフ



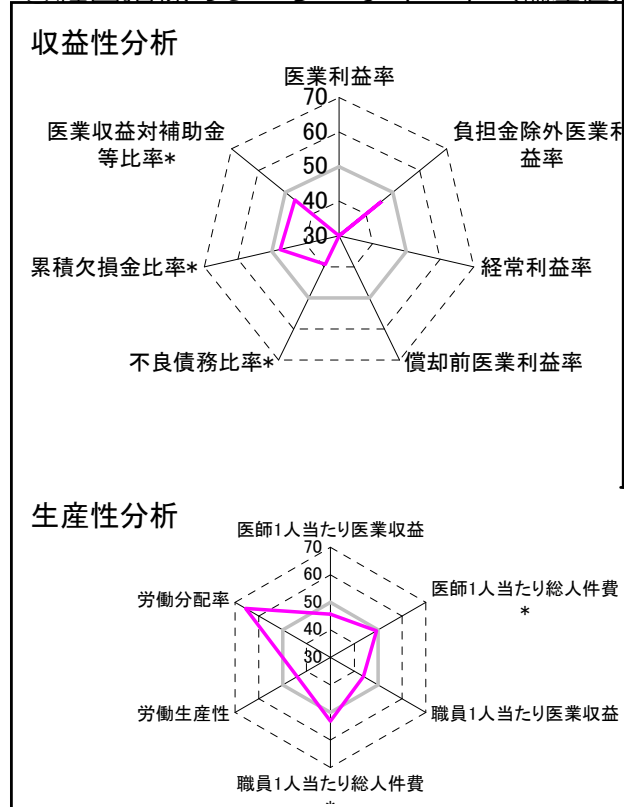
②病院群類型と経営指標ハイライト

【貴院の属する病院類型】都市非大規模病院グループ(可住地当たり人口密度2,145.9人/km²以上かつ、一般病床500床以上)
 【高い偏差値を示す指標】流動資産回転率、労働分配率、医師1人当たり外来患者数
 【低い偏差値を示す指標】経常利益率、経常収支比率、医業利益率

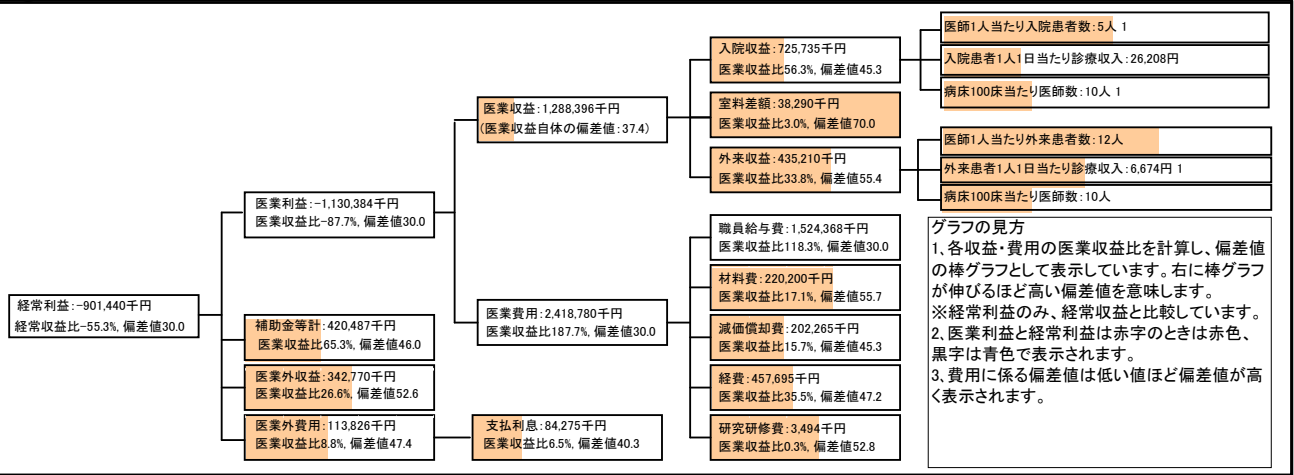
⑦経営指標分析(平均値・参照値・偏差値)

収益性分析	貴院	貴院の属する病院群の平均	偏差値
医業利益率	-87.7%	-23.2%	25.4
負担金除外医業利益率	-100.8%	-42.7%	46.2
経常利益率	-55.3%	-7.6%	15.0
償却前医業利益率	-72.0%	-13.4%	26.1
不良債務比率*	15.1%	10.3%	39.2
累積欠損金比率*	109.8%	90.1%	47.5
医業収益対補助金等比率*	32.6%	24.5%	46.5
経常収支比率	64.4%	94.1%	18.8
生産性分析			
医師1人当たり医業収益	92,028千円	152,424千円	45.7
医師1人当たり総人件費*	108,883千円	98,345千円	49.3
職員1人当たり医業収益	11,713千円	45,575千円	43.9
職員1人当たり総人件費*	13,858千円	26,375千円	53.1
労働生産性	3,613千円	17,016千円	43.9
労働分配率	383.5%	149.9%	65.6
機能性分析			
入院患者1人1日当たり診療収入	26,208円	43,184円	39.6
外来患者1人1日当たり診療収入	6,674円	14,435円	47.7
医師1人当たり入院患者数	5.0人	4.7人	51.1
医師1人当たり外来患者数	11.7人	8.4人	57.0
推計退院患者数	1,515.8人	5,468.3人	37.8
平均在院日数*	18.3日	17.4日	49.2
病床100床当たり全職員	101.9人	119.0人	45.9
病床100床当たり医師数	9.6人	16.1人	41.0
病床100床当たり看護人員数	61.5人	75.7人	43.2
看護人員/医師人数比	6.3人	5.2人	56.8
外来/入院比	2.4人	1.9人	55.1
病床利用率(一般病床)	46.0%	71.6%	34.6
病床利用率(療養病床)	0.0%	80.9%	N/A
病床利用率(精神病床)	0.0%	83.1%	N/A
安全性の分析			
1床当たり総資産額	223,784千円	204,411千円	50.4
1床当たり剰余金・欠損金額	-43,497千円	-27,447千円	44.9
1床当たり償却資産額(取得価額)	578,371千円	513,380千円	50.5
1床当たり償却資産額(帳簿価額)	289,186千円	256,690千円	50.5
流動比率	53.1%	272.0%	42.5
流動資産回転率	7.4回	4.1回	67.9
医業収益対総資本	28.7倍	13.4倍	56.0

③経営指標のレーダーチャート(偏差値)



④利益構造ツリー(実数・対収益比・偏差値)



⑤時系列分析(成長性分析)

