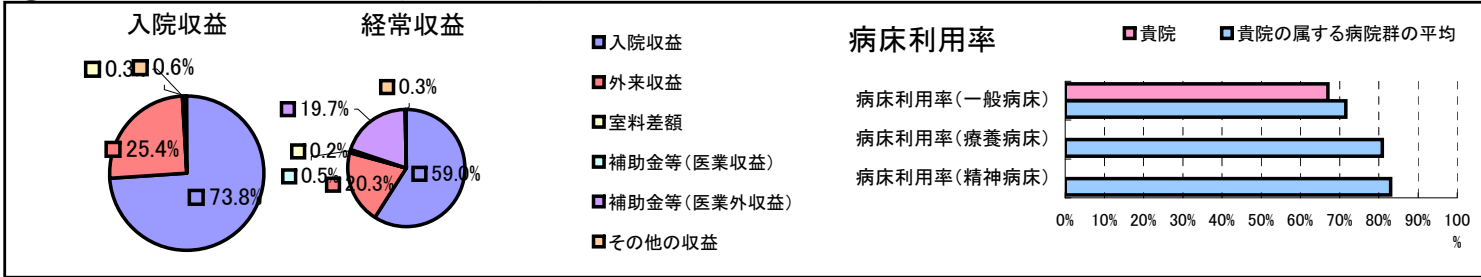


①病院環境データ

病院名 (愛知県愛知県)あいち小児保健医療総合センター
 病床数 【一般病床】200床【療養病床】0床【結核病床】0床【精神病床】0床【感染症病床】0床
 患者数 【1日平均入院患者数】134人【1日平均外来患者数】369人【推計退院患者数】5,203人
 医療従事者数 【医師数】40人【看護人員数】194人【医療技術員数】47人【事務職員数】25人
 市区町村データ【市区町村名】大府市
 【人口総数】80,262人【65歳以上人口】11,788人【高齢化率】14.7%
 【可住地当たり人口密度】2,468.1人/km²【可住地面積】32.5km²
 【一般病院数】4施設【一般診療所数】46施設【医師数】181人

⑥収益構造円グラフと病床利用率棒グラフ



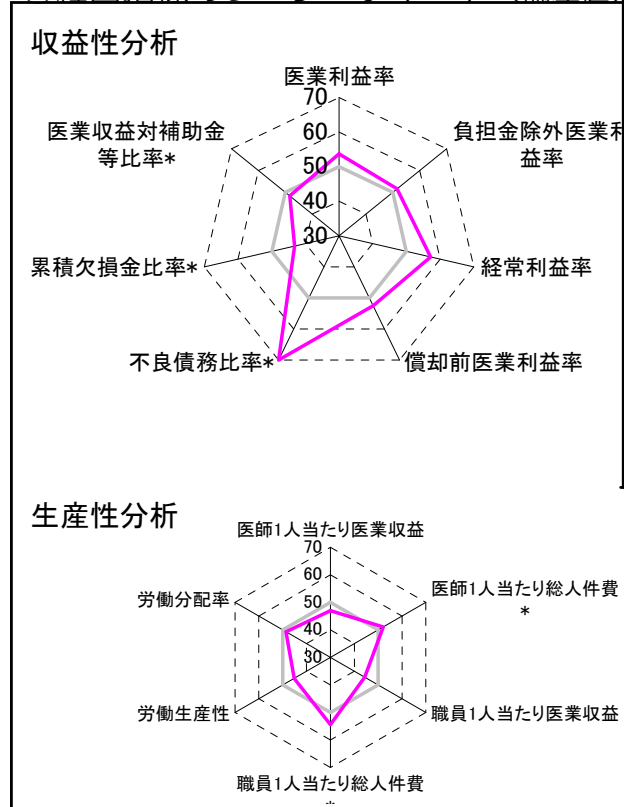
②病院群類型と経営指標ハイライト

【貴院の属する病院類型】都市非大規模病院グループ(可住地当たり人口密度2,145.9人/km²以上かつ、一般病床500床以上)
 【高い偏差値を示す指標】不良債務比率*, 入院患者1人1日当たり診療収入、病床100床当たり看護人員数
 【低い偏差値を示す指標】累積欠損金比率*, 1床当たり剰余金・欠損金額、医師1人当たり入院患者数

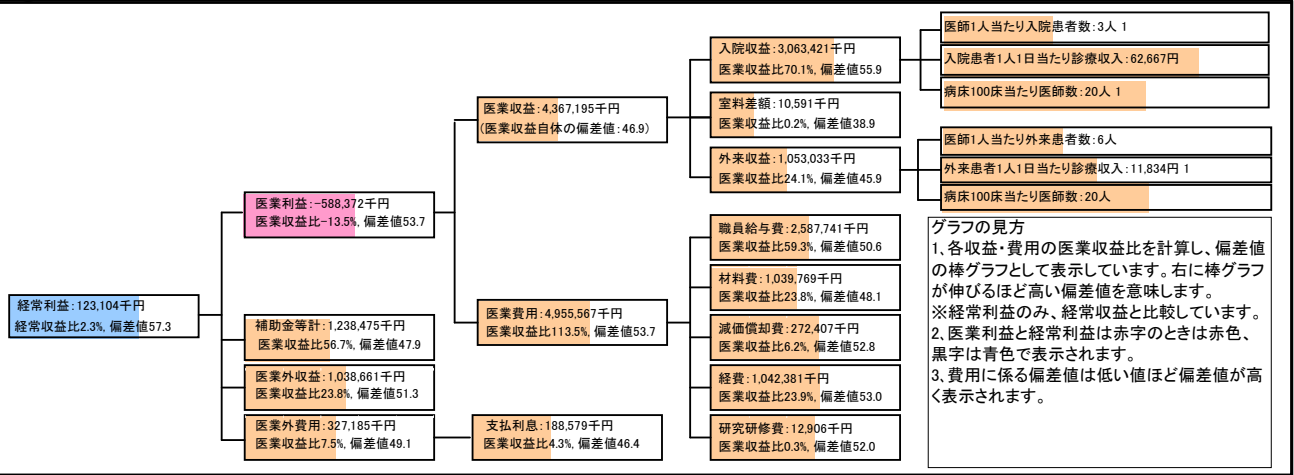
⑦経営指標分析(平均値・参照値・偏差値)

収益性分析	貴院	貴院の属する病院群の平均	偏差値
医業利益率	-13.5%	-23.2%	53.7
負担金除外医業利益率	-19.3%	-42.7%	51.5
経常利益率	2.3%	-7.6%	57.3
償却前医業利益率	-7.2%	-13.4%	52.5
不良債務比率*	0.0%	10.3%	73.5
累積欠損金比率*	143.1%	90.1%	43.2
医業収益対補助金等比率*	28.4%	24.5%	48.3
経常収支比率	102.3%	94.1%	58.6
生産性分析			
医師1人当たり医業収益	109,180千円	152,424千円	46.9
医師1人当たり総人件費*	64,694千円	98,345千円	52.1
職員1人当たり医業収益	14,272千円	45,575千円	44.3
職員1人当たり総人件費*	8,457千円	26,375千円	54.5
労働生産性	6,576千円	17,016千円	45.3
労働分配率	128.6%	149.9%	48.6
機能性分析			
入院患者1人1日当たり診療収入	62,667円	43,184円	62.0
外来患者1人1日当たり診療収入	11,834円	14,435円	49.2
医師1人当たり入院患者数	3.3人	4.7人	43.6
医師1人当たり外来患者数	6.0人	8.4人	44.9
推計退院患者数	5,203.2人	5,468.3人	49.2
平均在院日数*	9.4日	17.4日	56.9
病床100床当たり全職員	153.5人	119.0人	58.2
病床100床当たり医師数	20.0人	16.1人	55.3
病床100床当たり看護人員数	97.0人	75.7人	60.1
看護人員/医師人数比	4.9人	5.2人	47.6
外来/入院比	1.8人	1.9人	49.2
病床利用率(一般病床)	67.0%	71.6%	47.2
病床利用率(療養病床)	0.0%	80.9%	N/A
病床利用率(精神病床)	0.0%	83.1%	N/A
安全性の分析			
1床当たり総資産額	261,096千円	204,411千円	51.1
1床当たり剰余金・欠損金額	-47,550千円	-27,447千円	43.6
1床当たり償却資産額(取得価額)	903,190千円	513,380千円	53.2
1床当たり償却資産額(帳簿価額)	451,595千円	256,690千円	53.2
流動比率	202.8%	272.0%	47.6
流動資産回転率	4.4回	4.1回	51.5
医業収益対総資本	12.0倍	13.4倍	49.5

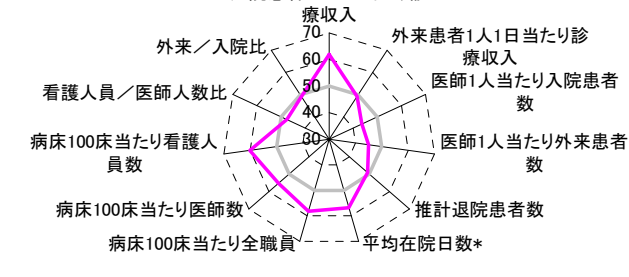
③経営指標のレーダーチャート(偏差値)



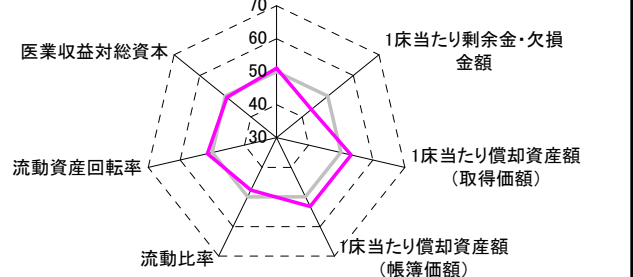
④利益構造ツリー(実数・対収益比・偏差値)



機能性分析



安全性の分析



⑤時系列分析(成長性分析)

