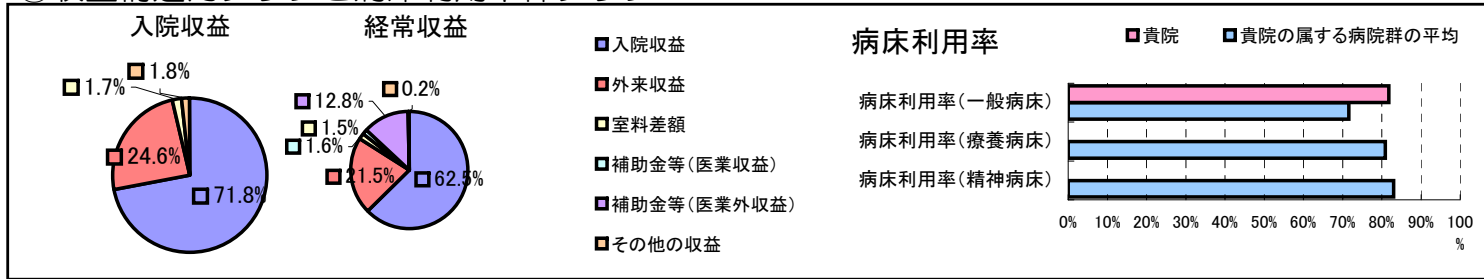


①病院環境データ

病院名 (愛知県愛知県)愛知病院
 病床数 【一般病床】220床【療養病床】0床【結核病床】50床【精神病床】0床【感染症病床】6床
 患者数 【1日平均入院患者数】197人【1日平均外来患者数】261人【推計退院患者数】4,358人
 医療従事者数 【医師数】29人【看護人員数】223人【医療技術員数】31人【事務職員数】19人
 市区町村データ【市区町村名】岡崎市
 【人口総数】363,807人【65歳以上人口】55,830人【高齢化率】15.3%
 【可住地当たり人口密度】2,381.2人/km²【可住地面積】152.8km²
 【一般病院数】14施設【一般診療所数】217施設【医師数】523人

⑥収益構造円グラフと病床利用率棒グラフ



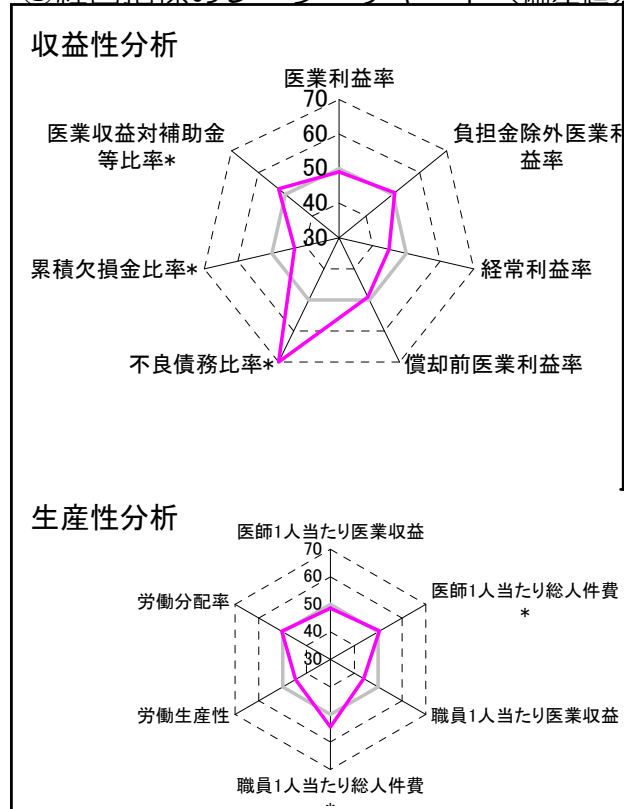
②病院群類型と経営指標ハイライト

【貴院の属する病院類型】都市非大規模病院グループ(可住地当たり人口密度2,145.9人/km²以上かつ、一般病床500床以上)
 【高い偏差値を示す指標】不良債務比率*, 看護人員/医師人数比, 医師1人当たり入院患者数
 【低い偏差値を示す指標】外来/入院比, 病床100床当たり医師数, 経常収支比率

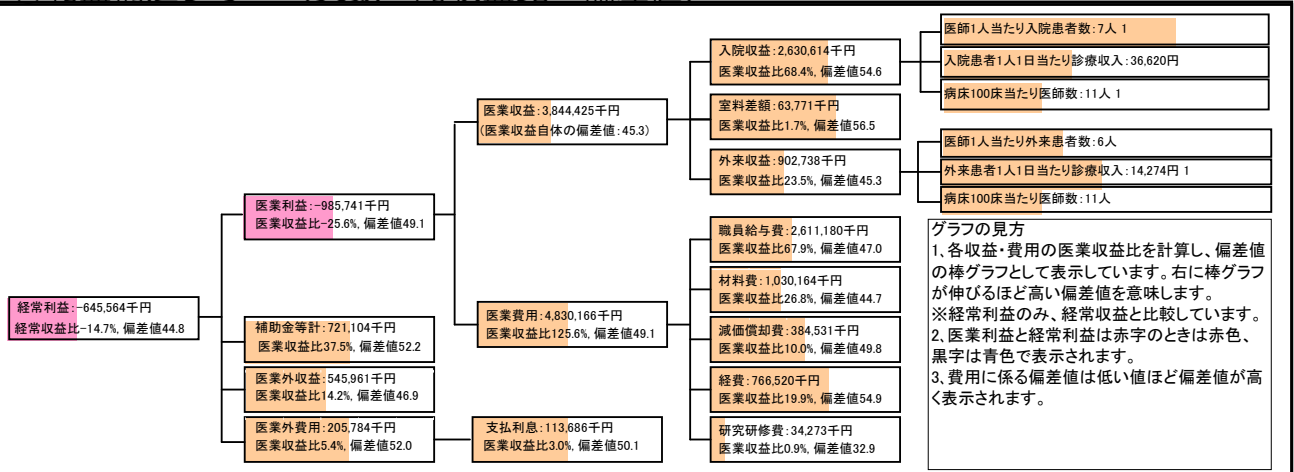
⑦経営指標分析(平均値・参照値・偏差値)

収益性分析	貴院	貴院の属する病院群の平均	偏差値
医業利益率	-25.6%	-23.2%	49.1
負担金除外医業利益率	-31.9%	-42.7%	50.7
経常利益率	-14.7%	-7.6%	44.8
償却前医業利益率	-15.6%	-13.4%	49.1
不良債務比率*	0.0%	10.3%	73.5
累積欠損金比率*	143.1%	90.1%	43.2
医業収益対補助金等比率*	18.8%	24.5%	52.5
経常収支比率	87.2%	94.1%	42.8
生産性分析			
医師1人当たり医業収益	132,566千円	152,424千円	48.6
医師1人当たり総人件費*	90,041千円	98,345千円	50.5
職員1人当たり医業収益	12,205千円	45,575千円	44.0
職員1人当たり総人件費*	8,289千円	26,375千円	54.5
労働生産性	5,269千円	17,016千円	44.7
労働分配率	157.3%	149.9%	50.5
機能性分析			
入院患者1人1日当たり診療収入	36,620円	43,184円	46.0
外来患者1人1日当たり診療収入	14,274円	14,435円	50.0
医師1人当たり入院患者数	6.8人	4.7人	59.1
医師1人当たり外来患者数	6.0人	8.4人	44.9
推計退院患者数	4,357.9人	5,468.3人	46.6
平均在院日数*	16.5日	17.4日	50.8
病床100床当たり全職員	114.1人	119.0人	48.8
病床100床当たり医師数	10.5人	16.1人	42.2
病床100床当たり看護人員数	80.8人	75.7人	52.4
看護人員/医師人数比	7.7人	5.2人	65.9
外来/入院比	0.9人	1.9人	38.9
病床利用率(一般病床)	81.8%	71.6%	56.1
病床利用率(療養病床)	0.0%	80.9%	N/A
病床利用率(精神病床)	0.0%	83.1%	N/A
安全性の分析			
1床当たり総資産額	189,200千円	204,411千円	49.7
1床当たり剰余金・欠損金額	-49,041千円	-27,447千円	43.1
1床当たり償却資産額(取得価額)	654,486千円	513,380千円	51.2
1床当たり償却資産額(帳簿価額)	327,243千円	256,690千円	51.2
流動比率	202.8%	272.0%	47.6
流動資産回転率	4.4回	4.1回	51.5
医業収益対総資本	13.6倍	13.4倍	50.1

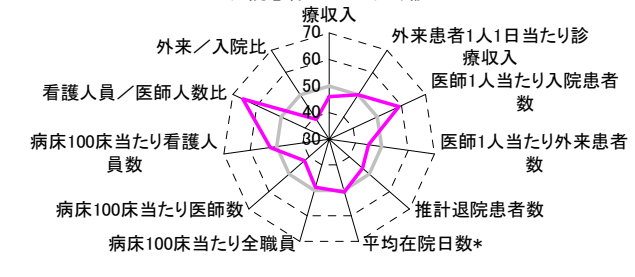
③経営指標のレーダーチャート(偏差値)



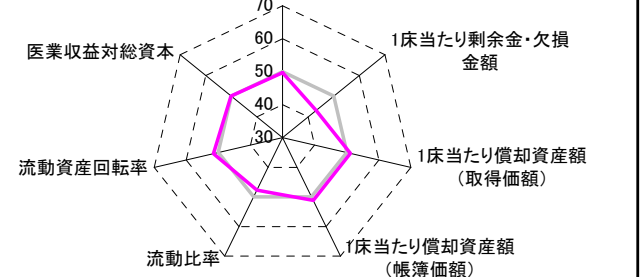
④利益構造ツリー(実数・対収益比・偏差値)



機能性分析



安全性の分析



⑤時系列分析(成長性分析)

