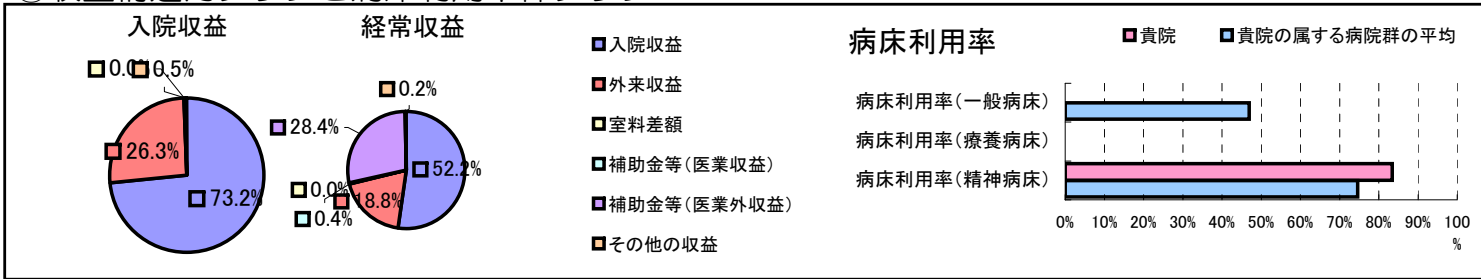


①病院環境データ

病院名 (愛知県愛知県)城山病院
 病床数 【一般病床】0床【療養病床】0床【結核病床】0床【精神病床】342床【感染症病床】0床
 患者数 【1日平均入院患者数】285人【1日平均外来患者数】204人【推計退院患者数】
 医療従事者数 【医師数】12人【看護人員数】152人【医療技術員数】8人【事務職員数】20人
 市区町村データ【市区町村名】名古屋市
 【人口総数】2,215,062人【65歳以上人口】408,558人【高齢化率】18.4%
 【可住地当たり人口密度】7,047.4人/km²【可住地面積】314.3km²
 【一般病院数】126施設【一般診療所数】1,912施設【医師数】6,162人

⑥収益構造円グラフと病床利用率棒グラフ



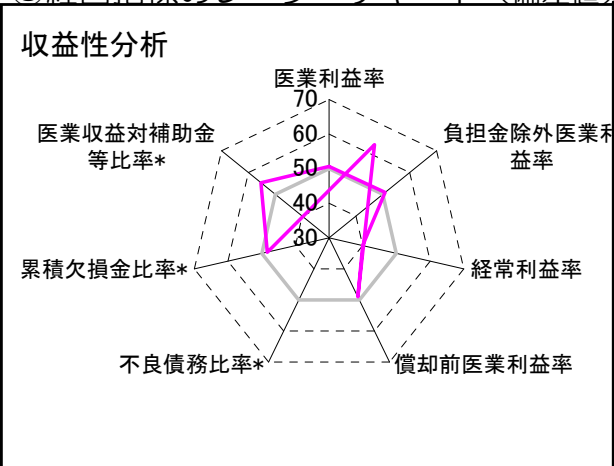
②病院群類型と経営指標ハイライト

【貴院の属する病院類型】精神病院グループ(精神病床9割以上)
 #N/A
 #N/A

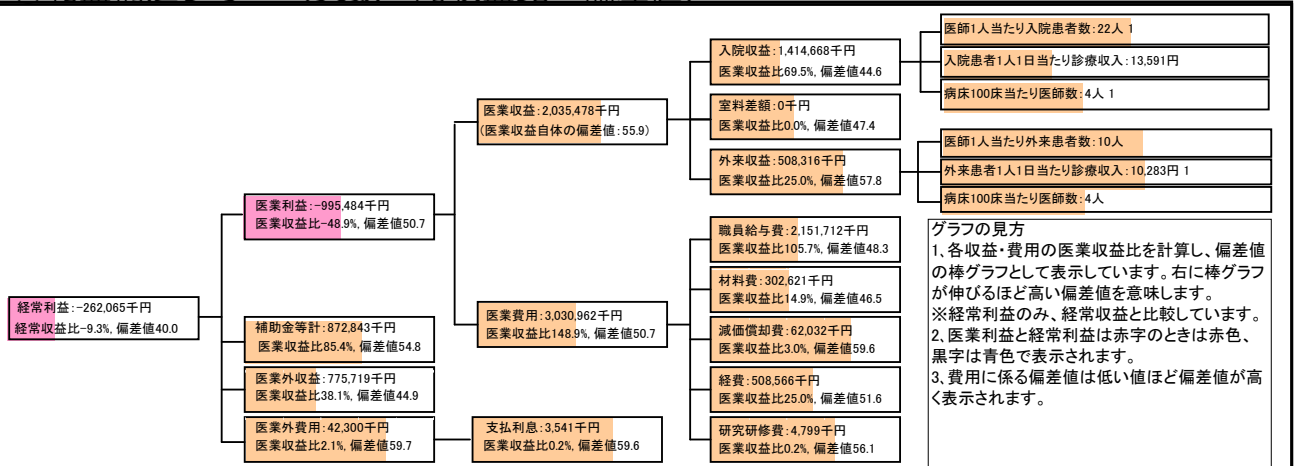
⑦経営指標分析(平均値・参照値・偏差値)

収益性分析	貴院	貴院の属する病院群の平均	偏差値
医業利益率	-48.9%	-51.2%	50.7
負担金除外医業利益率	-56.8%	-59.9%	50.8
経常利益率	-9.3%	-1.5%	40.0
償却前医業利益率	-45.9%	-42.3%	49.0
不良債務比率*	0.0%	9.8%	#DIV/0!
累積欠損金比率*	143.1%	119.3%	48.4
医業収益対補助金等比率*	42.9%	61.2%	55.4
経常収支比率	91.5%	99.1%	39.7
生産性分析			
医師1人当たり医業収益	169,623千円	186,144千円	48.9
医師1人当たり総人件費*	179,309千円	212,518千円	51.1
職員1人当たり医業収益	10,601千円	13,243千円	48.0
職員1人当たり総人件費*	11,207千円	14,659千円	51.5
労働生産性	6,047千円	6,107千円	49.9
労働分配率	185.3%	213.5%	47.6
機能性分析			
入院患者1人1日当たり診療収入	13,591円	16,067円	43.4
外来患者1人1日当たり診療収入	10,283円	8,795円	55.3
医師1人当たり入院患者数	21.9人	19.1人	53.4
医師1人当たり外来患者数	10.4人	8.8人	55.0
推計退院患者数	0.0人	4,203.6人	#DIV/0!
平均在院日数*	0.0日	60.0日	N/A
病床100床当たり全職員	56.1人	65.2人	47.1
病床100床当たり医師数	3.5人	4.7人	47.4
病床100床当たり看護人員数	44.4人	45.4人	49.3
看護人員/医師人数比	12.7人	11.3人	54.3
外来/入院比	0.5人	0.5人	48.5
病床利用率(一般病床)	0.0%	46.9%	N/A
病床利用率(療養病床)	0.0%	#DIV/0!	N/A
病床利用率(精神病床)	83.4%	74.6%	56.2
安全性の分析			
1床当たり総資産額	152,688千円	216,319千円	47.4
1床当たり剰余金・欠損金額	-45,006千円	-11,847千円	35.0
1床当たり償却資産額(取得価額)	528,181千円	556,389千円	49.6
1床当たり償却資産額(帳簿価額)	264,091千円	278,194千円	49.6
流動比率	202.8%	475.0%	46.1
流動資産回転率	4.4回	2.9回	60.1
医業収益対総資本	25.7倍	38.1倍	47.3

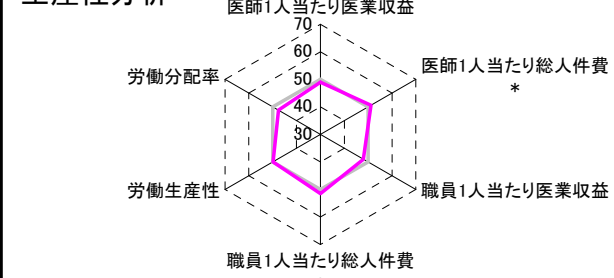
③経営指標のレーダーチャート(偏差値)



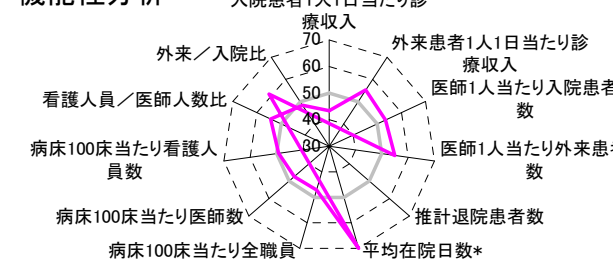
④利益構造ツリー(実数・対収益比・偏差値)



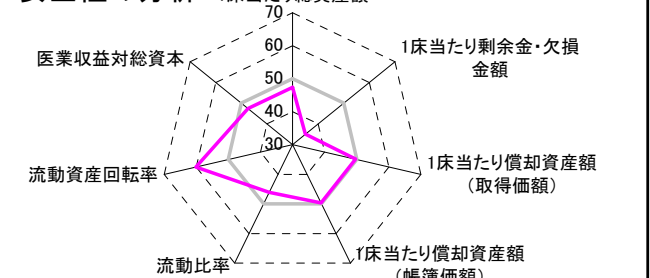
生産性分析



機能性分析



安全性の分析



⑤時系列分析(成長性分析)

