

①病院環境データ

病院名 (愛知県東海市)東海市民病院分院
 病床数 【一般病床】99床【療養病床】55床【結核病床】0床【精神病床】0床【感染症病床】0床
 患者数 【1日平均入院患者数】37人【1日平均外来患者数】233人【推計退院患者数】413人
 医療従事者数 【医師数】9人【看護人員数】55人【医療技術員数】26人【事務職員数】21人
 市区町村データ【市区町村名】東海市
 【人口総数】104,339人【65歳以上人口】16,385人【高齢化率】15.7%
 【可住地当たり人口密度】2,456.2人/km²【可住地面積】42.5km²
 【一般病院数】3施設【一般診療所数】61施設【医師数】124人

⑥収益構造円グラフと病床利用率棒グラフ



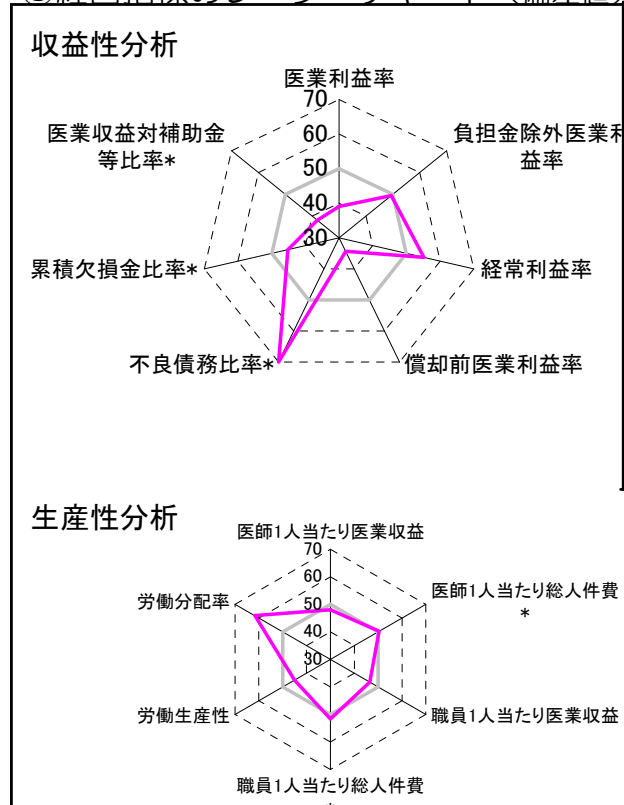
②病院群類型と経営指標ハイライト

【貴院の属する病院類型】都市非大規模病院グループ(可住地当たり人口密度2,145.9人/km²以上かつ、一般病床500床以上)
 【高い偏差値を示す指標】外来／入院比、不良債務比率*、労働分配率
 【低い偏差値を示す指標】病床利用率(一般病床)、病床利用率(療養病床)、推計退院患者数

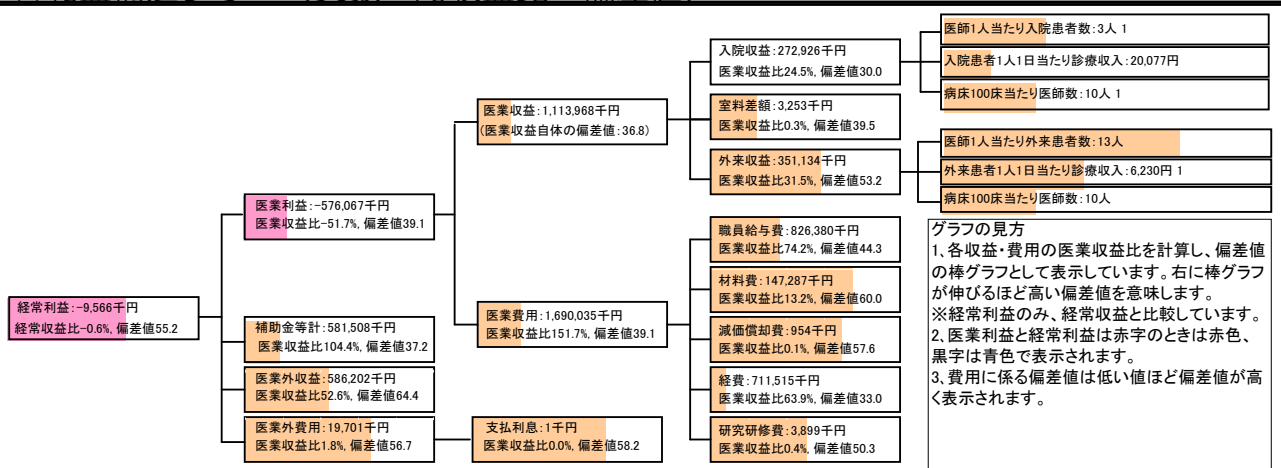
⑦経営指標分析(平均値・参照値・偏差値)

収益性分析	貴院	貴院の属する病院群の平均	偏差値
医業利益率	-51.7%	-23.2%	39.1
負担金除外医業利益率	-51.7%	-42.7%	49.4
経常利益率	-0.6%	-7.6%	55.2
償却前医業利益率	-51.6%	-13.4%	34.4
不良債務比率*	0.0%	10.3%	73.5
累積欠損金比率*	127.8%	90.1%	45.2
医業収益対補助金等比率*	52.2%	24.5%	38.1
経常収支比率	99.4%	94.1%	55.6
生産性分析			
医師1人当たり医業収益	123,774千円	152,424千円	48.0
医師1人当たり総人件費*	91,820千円	98,345千円	50.4
職員1人当たり医業収益	26,523千円	45,575千円	46.6
職員1人当たり総人件費*	19,676千円	26,375千円	51.7
労働生産性	6,053千円	17,016千円	45.0
労働分配率	325.1%	149.9%	61.7
機能性分析			
入院患者1人1日当たり診療収入	20,077円	43,184円	35.8
外来患者1人1日当たり診療収入	6,230円	14,435円	47.6
医師1人当たり入院患者数	3.1人	4.7人	42.7
医師1人当たり外来患者数	12.9人	8.4人	59.6
推計退院患者数	413.0人	5,468.3人	34.4
平均在院日数*	32.7日	17.4日	36.7
病床100床当たり全職員	95.6人	119.0人	44.4
病床100床当たり医師数	9.9人	16.1人	41.4
病床100床当たり看護人員数	48.6人	75.7人	37.1
看護人員／医師人数比	6.1人	5.2人	55.7
外来／入院比	4.1人	1.9人	74.7
病床利用率(一般病床)	10.8%	71.6%	13.5
病床利用率(療養病床)	48.3%	80.9%	29.7
病床利用率(精神病床)	0.0%	83.1%	N/A
安全性の分析			
1床当たり総資産額	23,864千円	204,411千円	46.5
1床当たり剰余金・欠損金額	-828千円	-27,447千円	58.5
1床当たり償却資産額(取得価額)	96,566千円	513,380千円	46.6
1床当たり償却資産額(帳簿価額)	48,283千円	256,690千円	46.6
流動比率	217.6%	272.0%	48.1
流動資産回転率	5.1回	4.1回	55.3
医業収益対総資本	3.3倍	13.4倍	46.1

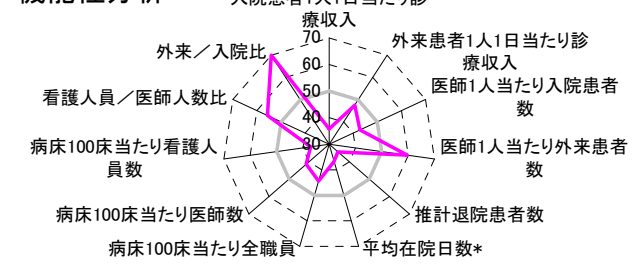
③経営指標のレーダーチャート(偏差値)



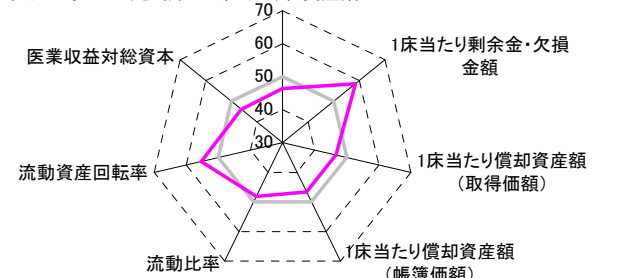
④利益構造ツリー(実数・対収益比・偏差値)



機能性分析



安全性の分析



⑤時系列分析(成長性分析)

