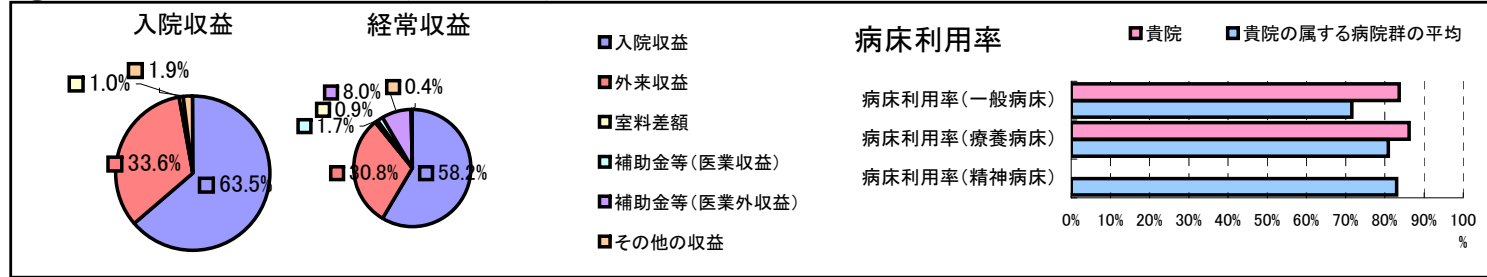


①病院環境データ

病院名 (愛知県一宮市)一宮市立木曾川市民病院
 病床数 【一般病床】90床【療養病床】48床【結核病床】0床【精神病床】0床【感染症病床】0床
 患者数 【1日平均入院患者数】117人【1日平均外来患者数】157人【推計退院患者数】2,426人
 医療従事者数 【医師数】8人【看護人員数】76人【医療技術員数】30人【事務職員数】12人
 市区町村データ【市区町村名】一宮市
 【人口総数】371,687人【65歳以上人口】67,968人【高齢化率】18.3%
 【可住地当たり人口密度】3,263.人/km²【可住地面積】113.9km²
 【一般病院数】14施設【一般診療所数】226施設【医師数】581人

⑥収益構造円グラフと病床利用率棒グラフ



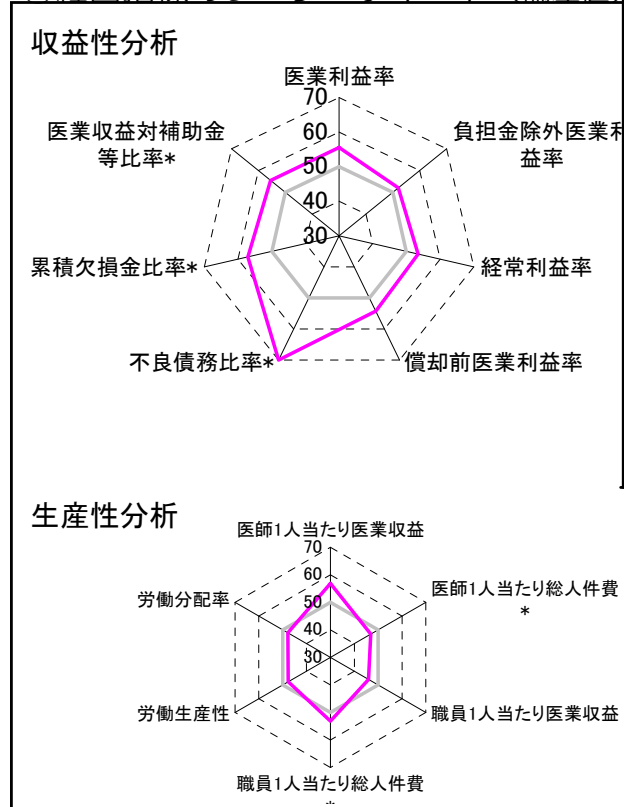
②病院群類型と経営指標ハイライト

【貴院の属する病院類型】都市非大規模病院グループ(可住地当たり人口密度2,145.9人/km²以上かつ、一般病床500床以上)
 【高い偏差値を示す指標】医師1人当たり入院患者数、看護人員/医師人数比、不良債務比率*
 【低い偏差値を示す指標】病床100床当たり医師数、流動資産回転率、外来/入院比

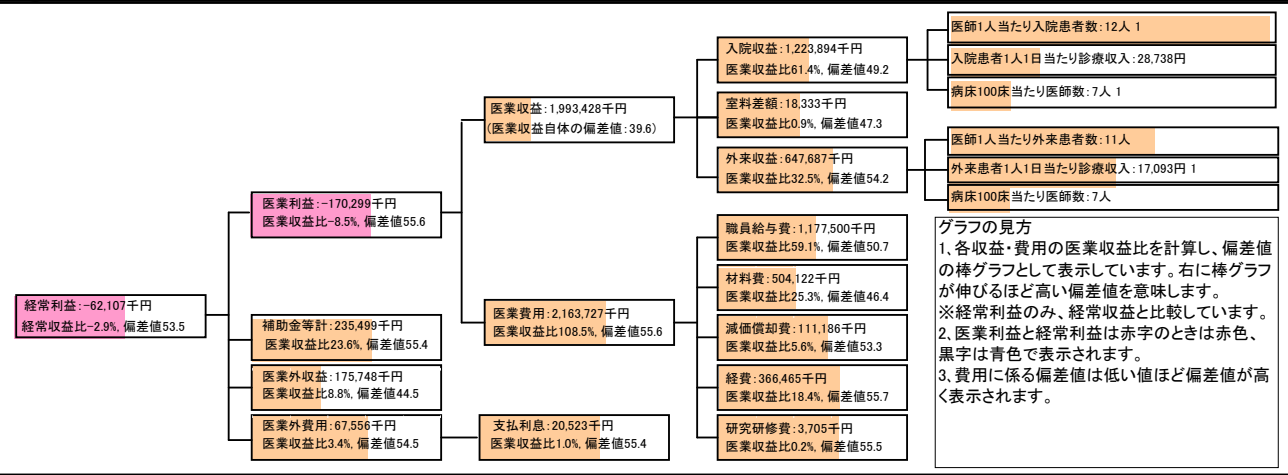
⑦経営指標分析(平均値・参照値・偏差値)

収益性分析	貴院	貴院の属する病院群の平均	偏差値
医業利益率	-8.5%	-23.2%	55.6
負担金除外医業利益率	-12.3%	-42.7%	52.0
経常利益率	-2.9%	-7.6%	53.5
償却前医業利益率	-3.0%	-13.4%	54.3
不良債務比率*	0.0%	10.3%	73.5
累積欠損金比率*	34.2%	90.1%	57.2
医業収益対補助金等比率*	11.8%	24.5%	55.4
経常収支比率	97.2%	94.1%	53.3
生産性分析			
医師1人当たり医業収益	249,179千円	152,424千円	56.9
医師1人当たり総人件費*	147,188千円	98,345千円	46.9
職員1人当たり医業収益	23,179千円	45,575千円	46.0
職員1人当たり総人件費*	13,692千円	26,375千円	53.2
労働生産性	11,755千円	17,016千円	47.6
労働分配率	116.5%	149.9%	47.8
機能性分析			
入院患者1人1日当たり診療収入	28,738円	43,184円	41.1
外来患者1人1日当たり診療収入	17,093円	14,435円	50.8
医師1人当たり入院患者数	12.4人	4.7人	83.8
医師1人当たり外来患者数	11.0人	8.4人	55.6
推計退院患者数	2,426.4人	5,468.3人	40.6
平均在院日数*	17.6日	17.4日	49.8
病床100床当たり全職員	103.3人	119.0人	46.3
病床100床当たり医師数	7.0人	16.1人	37.4
病床100床当たり看護人員数	62.7人	75.7人	43.8
看護人員/医師人数比	9.5人	5.2人	77.5
外来/入院比	0.9人	1.9人	39.0
病床利用率(一般病床)	83.7%	71.6%	57.3
病床利用率(療養病床)	86.2%	80.9%	53.3
病床利用率(精神病床)	0.0%	83.1%	N/A
安全性の分析			
1床当たり総資産額	197,246千円	204,411千円	49.9
1床当たり剰余金・欠損金額	-30,646千円	-27,447千円	49.0
1床当たり償却資産額(取得価額)	281,342千円	513,380千円	48.1
1床当たり償却資産額(帳簿価額)	140,671千円	256,690千円	48.1
流動比率	369.8%	272.0%	53.3
流動資産回転率	1.8回	4.1回	37.7
医業収益対総資本	13.7倍	13.4倍	50.1

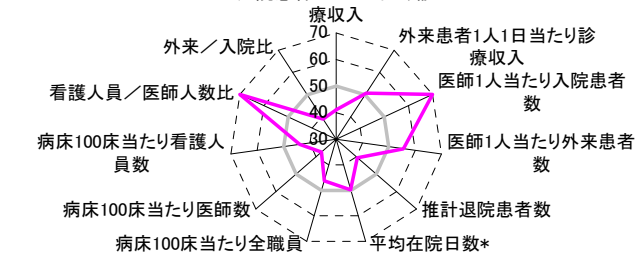
③経営指標のレーダーチャート(偏差値)



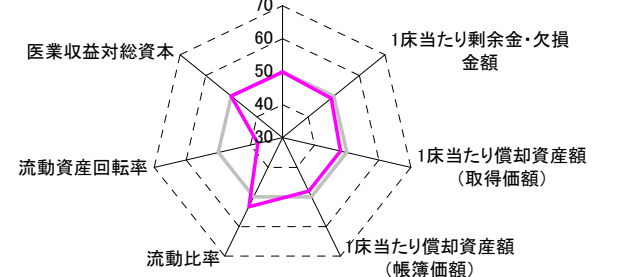
④利益構造ツリー(実数・対収益比・偏差値)



機能性分析



安全性の分析



⑤時系列分析(成長性分析)

