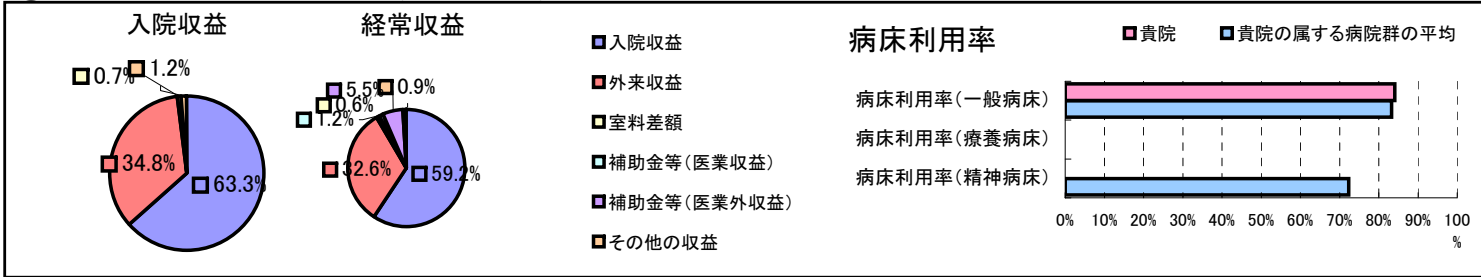


①病院環境データ

病院名 (愛知県一宮市)一宮市立市民病院  
 病床数 【一般病床】560床【療養病床】0床【結核病床】18床【精神病床】0床【感染症病床】6床  
 患者数 【1日平均入院患者数】471人【1日平均外来患者数】1,666人【推計退院患者数】12,734人  
 医療従事者数 【医師数】70人【看護人員数】480人【医療技術員数】104人【事務職員数】38人  
 市区町村データ【市区町村名】一宮市  
 【人口総数】371,687人【65歳以上人口】67,968人【高齢化率】18.3%  
 【可住地当たり人口密度】3,263.人/km<sup>2</sup>【可住地面積】113.9km<sup>2</sup>  
 【一般病院数】14施設【一般診療所数】226施設【医師数】581人

⑥収益構造円グラフと病床利用率棒グラフ



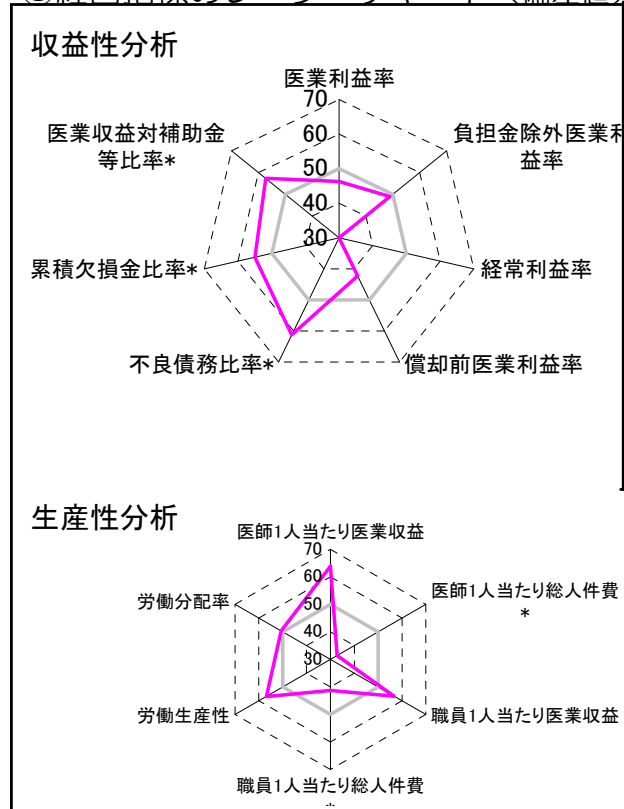
②病院群類型と経営指標ハイライト

【貴院の属する病院類型】都市大病院グループ(可住地当たり人口密度2,145.9人/km<sup>2</sup>以上かつ、一般病床500床以上)  
 【高い偏差値を示す指標】外来/入院比、看護人員/医師人数比、医師1人当たり外来患者数  
 【低い偏差値を示す指標】経常利益率、経常収支比率、医師1人当たり総人件費\*

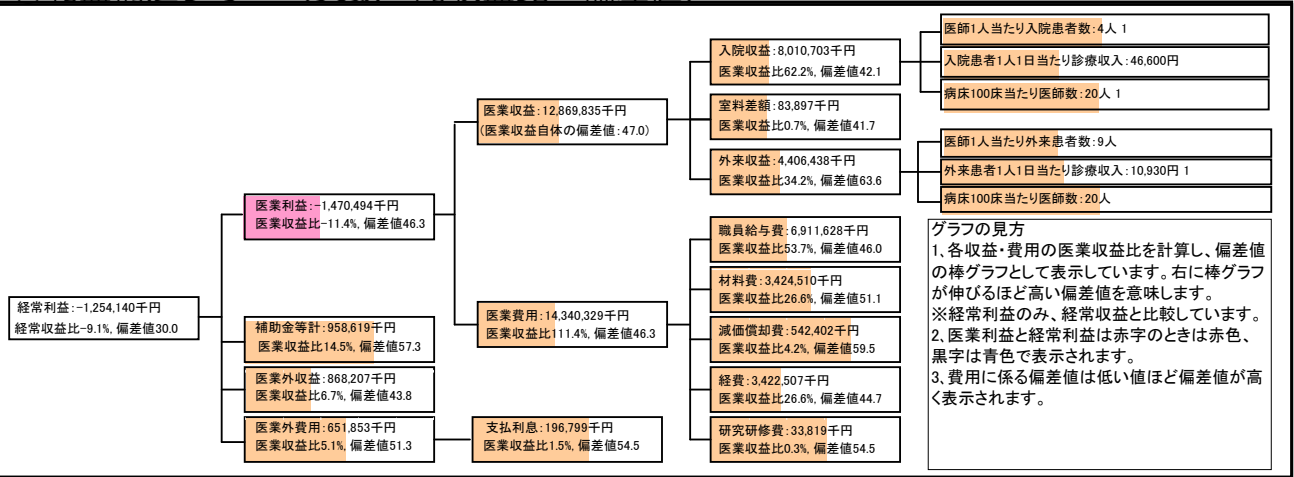
⑦経営指標分析(平均値・参照値・偏差値)

収益性分析	貴院	貴院の属する病院群の平均	偏差値
医業利益率	-11.4%	-8.2%	46.3
負担金除外医業利益率	-13.3%	-12.2%	49.0
経常利益率	-9.1%	-0.3%	28.6
償却前医業利益率	-7.2%	-1.1%	42.2
不良債務比率*	0.0%	6.6%	61.2
累積欠損金比率*	34.2%	58.8%	55.0
医業収益対補助金等比率*	7.4%	15.1%	57.4
経常収支比率	91.6%	99.8%	29.3
生産性分析			
医師1人当たり医業収益	183,855千円	145,668千円	63.8
医師1人当たり総人件費*	98,738千円	73,996千円	32.8
職員1人当たり医業収益	149,649千円	104,056千円	56.8
職員1人当たり総人件費*	80,368千円	52,228千円	41.3
労働生産性	63,662千円	45,121千円	56.8
労働分配率	126.2%	123.4%	50.7
機能性分析			
入院患者1人1日当たり診療収入	46,600円	49,409円	44.3
外来患者1人1日当たり診療収入	10,930円	12,981円	45.2
医師1人当たり入院患者数	3.9人	3.9人	49.8
医師1人当たり外来患者数	9.2人	6.4人	67.4
推計退院患者数	12,734.4人	13,294.7人	48.0
平均在院日数*	13.5日	14.1日	53.7
病床100床当たり全職員	146.6人	135.5人	55.8
病床100床当たり医師数	20.0人	20.3人	49.4
病床100床当たり看護人員数	93.2人	84.7人	58.1
看護人員/医師人数比	6.9人	4.9人	71.2
外来/入院比	2.3人	1.6人	71.8
病床利用率(一般病床)	84.1%	83.2%	51.2
病床利用率(療養病床)	0.0%	#DIV/0!	N/A
病床利用率(精神病床)	0.0%	72.3%	N/A
安全性の分析			
1床当たり総資産額	46,609千円	79,584千円	46.6
1床当たり剰余金・欠損金額	-7,722千円	-13,434千円	53.3
1床当たり償却資産額(取得価額)	66,482千円	180,555千円	44.3
1床当たり償却資産額(帳簿価額)	33,241千円	90,278千円	44.3
流動比率	369.8%	330.5%	51.6
流動資産回転率	1.8回	3.4回	41.6
医業収益対総資本	2.1倍	3.6倍	47.0

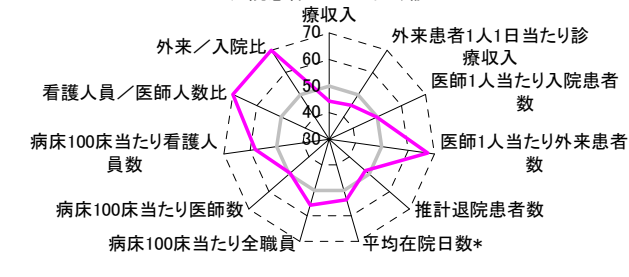
③経営指標のレーダーチャート(偏差値)



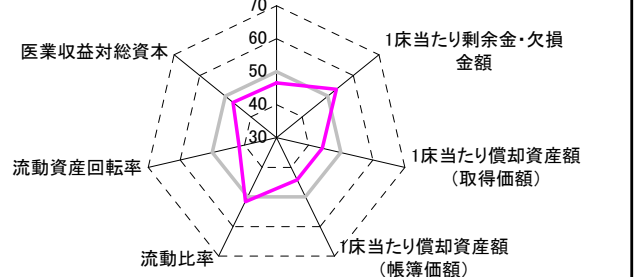
④利益構造ツリー(実数・対収益比・偏差値)



機能性分析



安全性の分析



⑤時系列分析(成長性分析)

