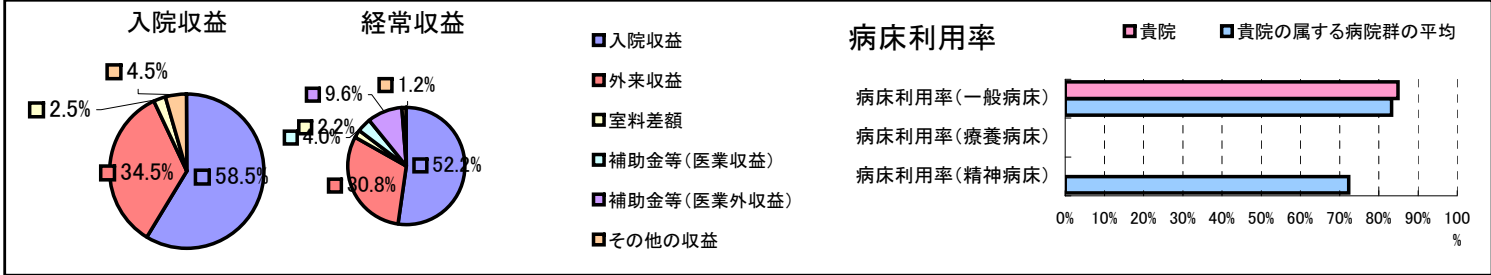


①病院環境データ

病院名 (愛知県愛知県)がんセンター中央病院
 病床数 【一般病床】500床【療養病床】0床【結核病床】0床【精神病床】0床【感染症病床】0床
 患者数 【1日平均入院患者数】424人【1日平均外来患者数】636人【推計退院患者数】10,457人
 医療従事者数 【医師数】74人【看護人員数】394人【医療技術員数】68人【事務職員数】38人
 市区町村データ【市区町村名】名古屋市
 【人口総数】2,215,062人【65歳以上人口】408,558人【高齢化率】18.4%
 【可住地当たり人口密度】7,047.4人/km²【可住地面積】314.3km²
 【一般病院数】126施設【一般診療所数】1,912施設【医師数】6,162人

⑥収益構造円グラフと病床利用率棒グラフ



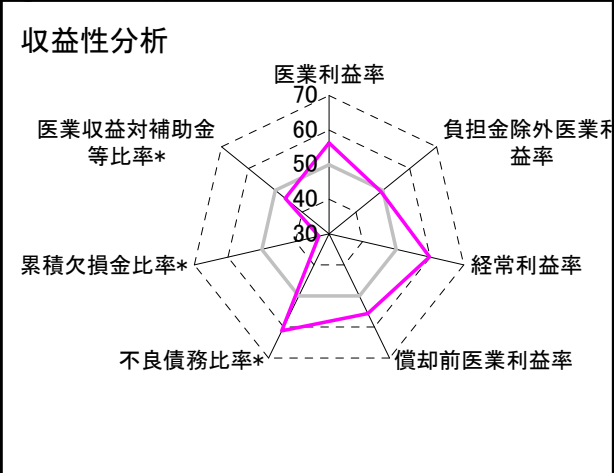
②病院群類型と経営指標ハイライト

【貴院の属する病院類型】都市大病院グループ(可住地当たり人口密度2,145.9人/km²以上かつ、一般病床500床以上)
 【高い偏差値を示す指標】外来患者1人1日当たり診療収入、医師1人当たり医業収益、不良債務比率*
 【低い偏差値を示す指標】外来/入院比、累積欠損金比率*、医師1人当たり外来患者数

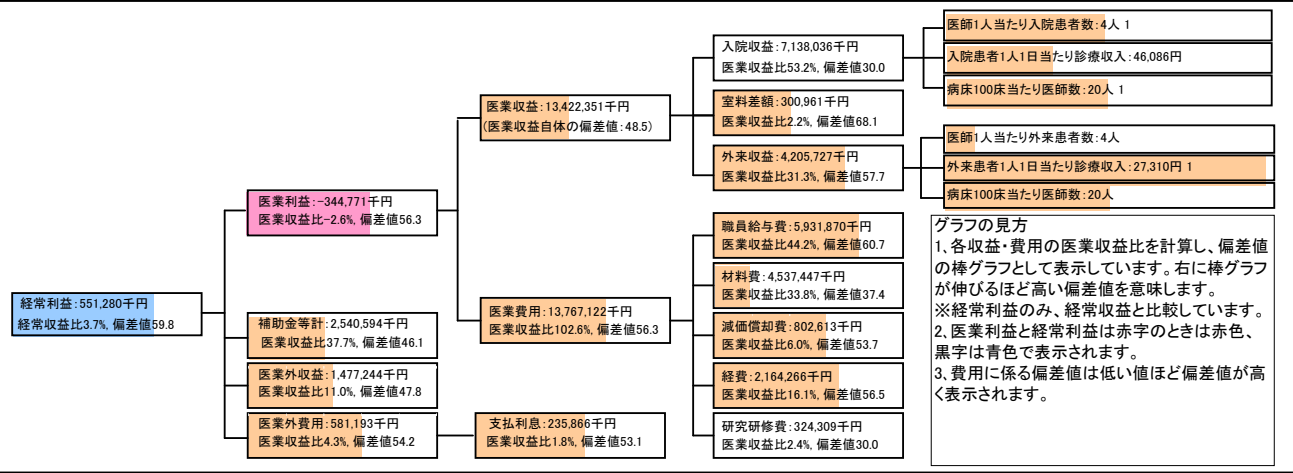
⑦経営指標分析(平均値・参照値・偏差値)

収益性分析	貴院	貴院の属する病院群の平均	偏差値
医業利益率	-2.6%	-8.2%	56.3
負担金除外医業利益率	-12.9%	-12.2%	49.4
経常利益率	3.7%	-0.3%	59.8
償却前医業利益率	3.4%	-1.1%	55.7
不良債務比率*	0.0%	6.6%	61.2
累積欠損金比率*	143.1%	58.8%	33.0
医業収益対補助金等比率*	18.9%	15.1%	46.3
経常収支比率	103.8%	99.8%	60.0
生産性分析			
医師1人当たり医業収益	181,383千円	145,668千円	62.9
医師1人当たり総人件費*	80,160千円	73,996千円	45.7
職員1人当たり医業収益	156,074千円	104,056千円	57.7
職員1人当たり総人件費*	68,975千円	52,228千円	44.8
労働生産性	68,737千円	45,121千円	58.7
労働分配率	100.3%	123.4%	43.9
機能性分析			
入院患者1人1日当たり診療収入	46,086円	49,409円	43.3
外来患者1人1日当たり診療収入	27,310円	12,981円	83.7
医師1人当たり入院患者数	3.9人	3.9人	49.8
医師1人当たり外来患者数	3.8人	6.4人	33.5
推計退院患者数	10,456.8人	13,294.7人	40.1
平均在院日数*	14.8日	14.1日	45.4
病床100床当たり全職員	128.4人	135.5人	46.3
病床100床当たり医師数	20.4人	20.3人	50.2
病床100床当たり看護人員数	79.2人	84.7人	44.8
看護人員/医師人数比	5.3人	4.9人	54.2
外来/入院比	1.0人	1.6人	29.5
病床利用率(一般病床)	84.9%	83.2%	52.3
病床利用率(療養病床)	0.0%	#DIV/0!	N/A
病床利用率(精神病床)	0.0%	72.3%	N/A
安全性の分析			
1床当たり総資産額	104,438千円	79,584千円	52.5
1床当たり剰余金・欠損金額	-40,214千円	-13,434千円	34.7
1床当たり償却資産額(取得価額)	361,276千円	180,555千円	59.1
1床当たり償却資産額(帳簿価額)	180,638千円	90,278千円	59.1
流動比率	202.8%	330.5%	44.8
流動資産回転率	4.4回	3.4回	55.1
医業収益対総資本	3.9倍	3.6倍	50.6

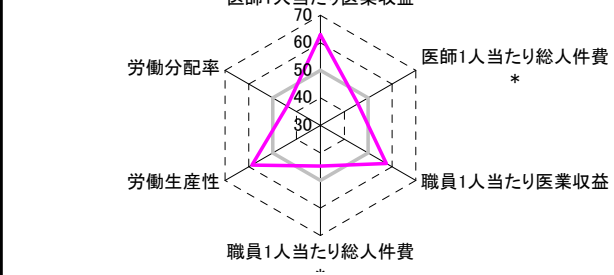
③経営指標のレーダーチャート(偏差値)



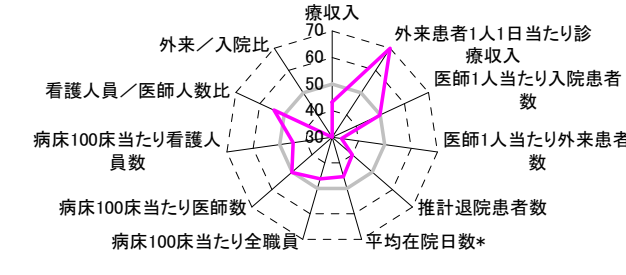
④利益構造ツリー(実数・対収益比・偏差値)



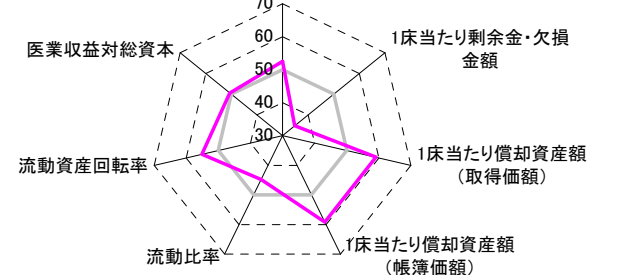
生産性分析



機能性分析



安全性の分析



⑤時系列分析(成長性分析)

