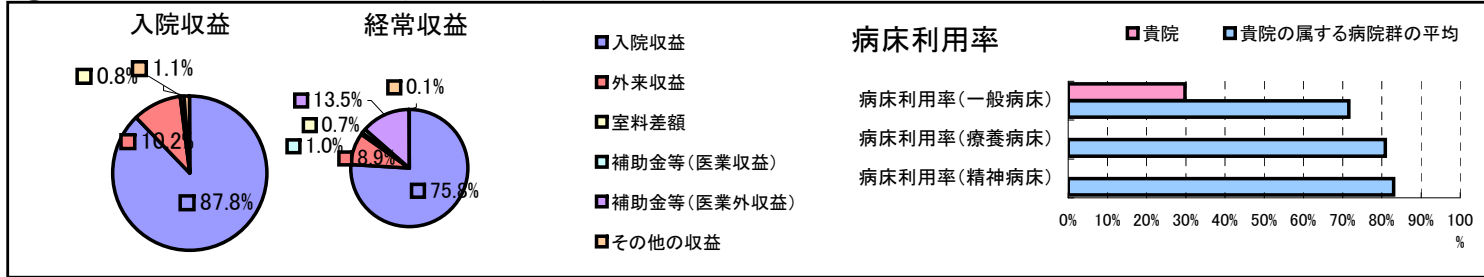


①病院環境データ

病院名 (愛知県愛知県)循環器呼吸器病センター
 病床数 【一般病床】230床【療養病床】0床【結核病床】50床【精神病床】0床【感染症病床】6床
 患者数 【1日平均入院患者数】85人【1日平均外来患者数】116人【推計退院患者数】2,424人
 医療従事者数 【医師数】21人【看護人員数】140人【医療技術員数】32人【事務職員数】15人
 市区町村データ【市区町村名】一宮市
 【人口総数】371,687人【65歳以上人口】67,968人【高齢化率】18.3%
 【可住地当たり人口密度】3,263.人/km²【可住地面積】113.9km²
 【一般病院数】14施設【一般診療所数】226施設【医師数】581人

⑥収益構造円グラフと病床利用率棒グラフ



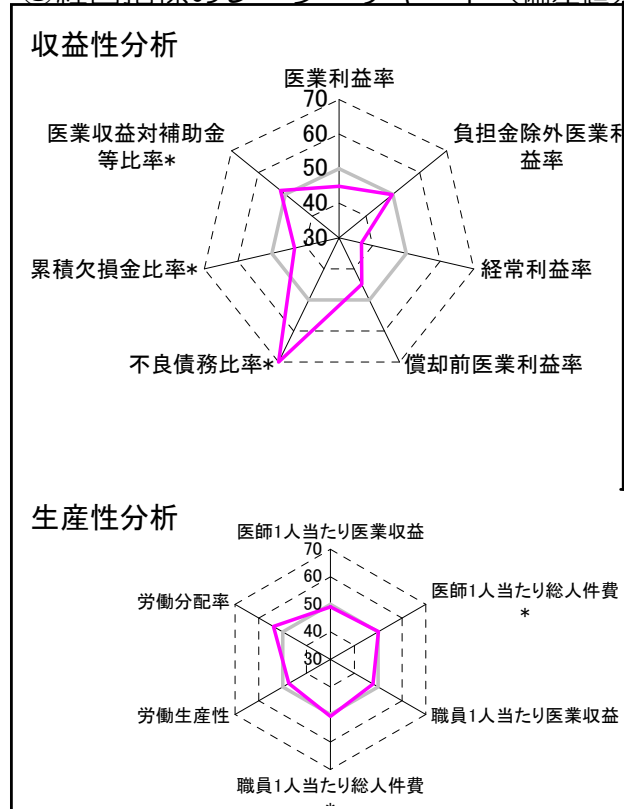
②病院群類型と経営指標ハイライト

【貴院の属する病院類型】都市非大規模病院グループ(可住地当たり人口密度2,145.9人/km²以上かつ、一般病床500床以上)
 【高い偏差値を示す指標】不良債務比率*, 入院患者1人1日当たり診療収入、看護人員/医師人数比
 【低い偏差値を示す指標】病床利用率(一般病床)、経常収支比率、経常利益率

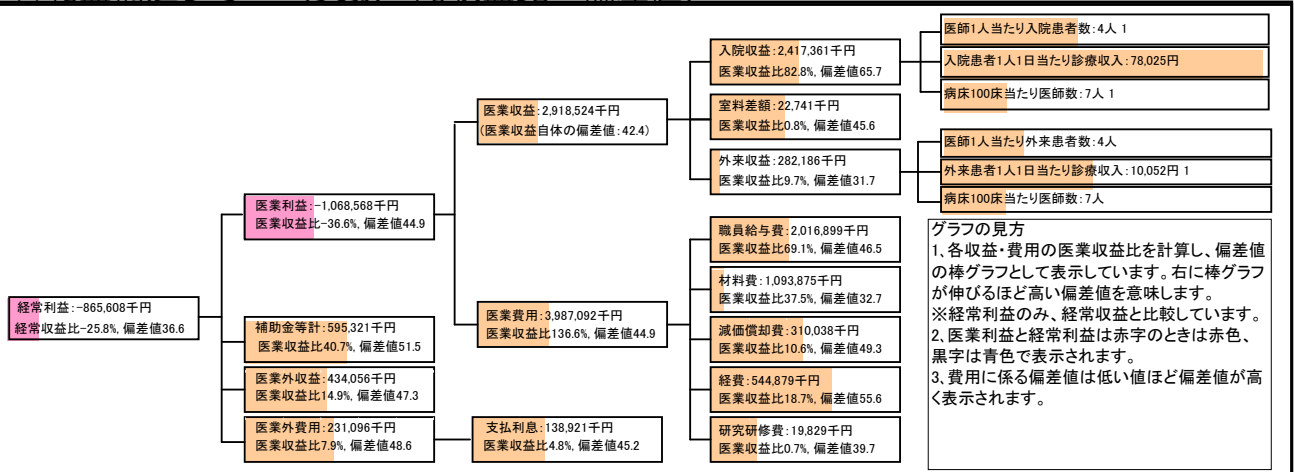
⑦経営指標分析(平均値・参照値・偏差値)

収益性分析	貴院	貴院の属する病院群の平均	偏差値
医業利益率	-36.6%	-23.2%	44.9
負担金除外医業利益率	-44.8%	-42.7%	49.9
経常利益率	-25.8%	-7.6%	36.6
償却前医業利益率	-26.0%	-13.4%	44.9
不良債務比率*	0.0%	10.3%	73.5
累積欠損金比率*	143.1%	90.1%	43.2
医業収益対補助金等比率*	20.4%	24.5%	51.8
経常収支比率	79.5%	94.1%	34.7
生産性分析			
医師1人当たり医業収益	138,977千円	152,424千円	49.0
医師1人当たり総人件費*	96,043千円	98,345千円	50.1
職員1人当たり医業収益	33,936千円	45,575千円	47.9
職員1人当たり総人件費*	23,452千円	26,375千円	50.7
労働生産性	11,258千円	17,016千円	47.4
労働分配率	208.3%	149.9%	53.9
機能性分析			
入院患者1人1日当たり診療収入	78,025円	43,184円	71.4
外来患者1人1日当たり診療収入	10,052円	14,435円	48.7
医師1人当たり入院患者数	4.0人	4.7人	46.7
医師1人当たり外来患者数	3.7人	8.4人	40.0
推計退院患者数	2,423.8人	5,468.3人	40.6
平均在院日数*	12.8日	17.4日	54.0
病床100床当たり全職員	77.6人	119.0人	40.1
病床100床当たり医師数	7.3人	16.1人	37.8
病床100床当たり看護人員数	49.7人	75.7人	37.6
看護人員/医師人数比	6.7人	5.2人	59.3
外来/入院比	0.9人	1.9人	39.2
病床利用率(一般病床)	29.8%	71.6%	24.9
病床利用率(療養病床)	0.0%	80.9%	N/A
病床利用率(精神病床)	0.0%	83.1%	N/A
安全性の分析			
1床当たり総資産額	182,584千円	204,411千円	49.6
1床当たり剰余金・欠損金額	-57,438千円	-27,447千円	40.5
1床当たり償却資産額(取得価額)	631,602千円	513,380千円	51.0
1床当たり償却資産額(帳簿価額)	315,801千円	256,690千円	51.0
流動比率	202.8%	272.0%	47.6
流動資産回転率	4.4回	4.1回	51.5
医業収益対総資本	17.9倍	13.4倍	51.8

③経営指標のレーダーチャート(偏差値)



④利益構造ツリー(実数・対収益比・偏差値)



⑤時系列分析(成長性分析)

