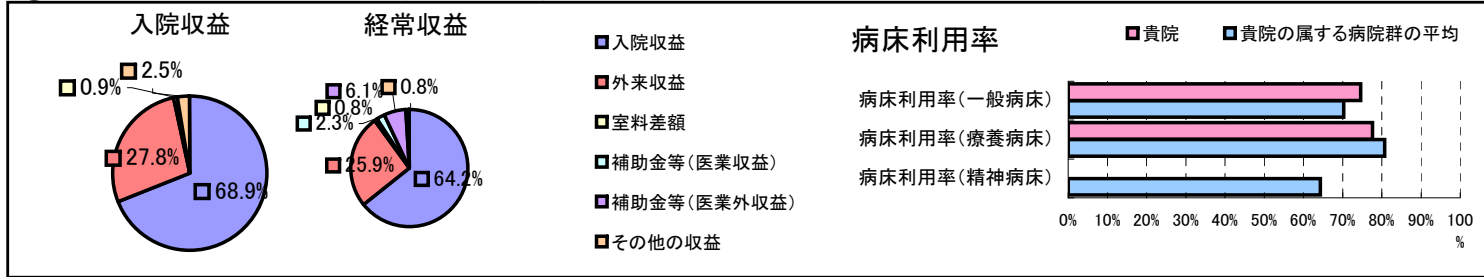


①病院環境データ

病院名 (山梨県韮崎市)国保市立病院
 病床数 【一般病床】141床【療養病床】34床【結核病床】0床【精神病床】0床【感染症病床】0床
 患者数 【1日平均入院患者数】144人【1日平均外来患者数】302人【推計退院患者数】2,752人
 医療従事者数 【医師数】15人【看護人員数】73人【医療技術員数】19人【事務職員数】10人
 市区町村データ【市区町村名】韮崎市
 【人口総数】33,801人【65歳以上人口】6,867人【高齢化率】20.3%
 【可住地当たり人口密度】661.6人/km²【可住地面積】51.1km²
 【一般病院数】4施設【一般診療所数】25施設【医師数】62人

⑥収益構造円グラフと病床利用率棒グラフ



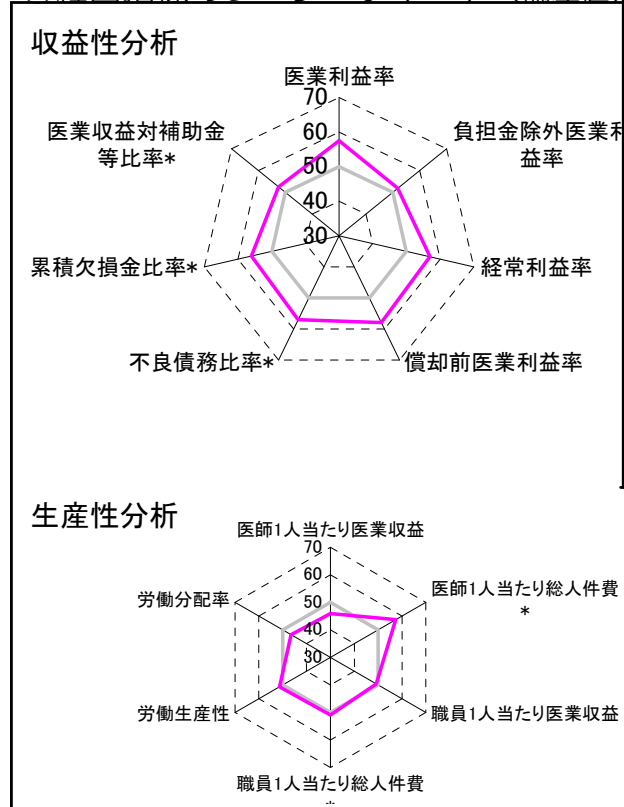
②病院群類型と経営指標ハイライト

【貴院の属する病院類型】地方中規模病院グループ(可住地当たり人口密度187.2~2,145.9人/km²かつ、一般病床50床以上350床未満)
 【高い偏差値を示す指標】償却前医業利益率、医業利益率、医師1人当たり総人件費*
 【低い偏差値を示す指標】看護人員/医師人数比、外来/入院比、外来患者1人1日当たり診療収入

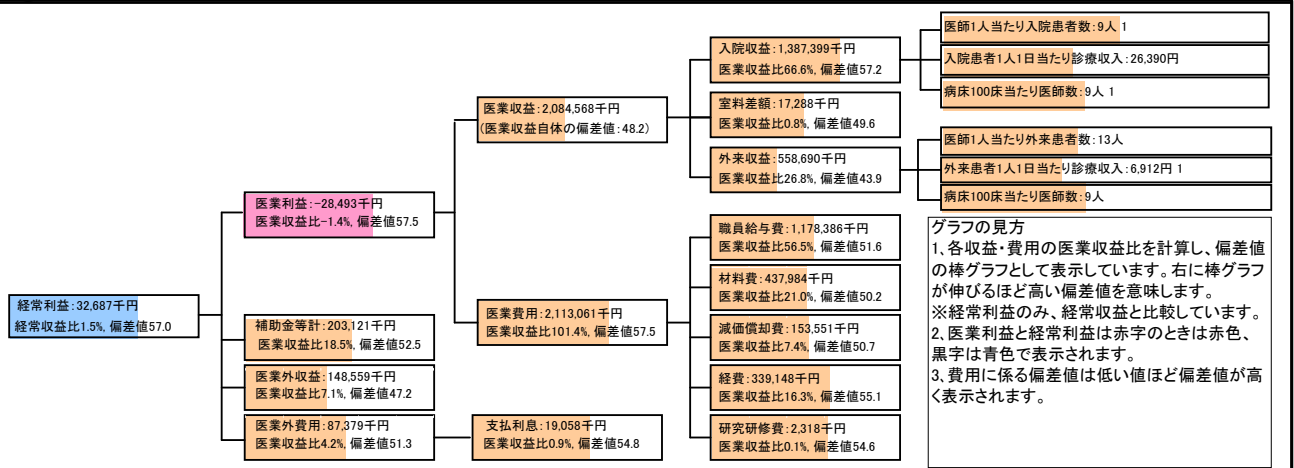
⑦経営指標分析(平均値・参照値・偏差値)

収益性分析	貴院	貴院の属する病院群の平均	偏差値
医業利益率	-1.4%	-16.1%	57.5
負担金除外医業利益率	-5.0%	-30.1%	51.8
経常利益率	1.5%	-4.3%	57.0
償却前医業利益率	6.0%	-8.2%	57.9
不良債務比率*	0.0%	15.8%	57.1
累積欠損金比率*	15.0%	93.0%	56.0
医業収益対補助金等比率*	9.7%	23.0%	52.5
経常収支比率	101.5%	96.4%	57.4
生産性分析			
医師1人当たり医業収益	138,971千円	186,686千円	46.0
医師1人当たり総人件費*	78,559千円	111,055千円	57.5
職員1人当たり医業収益	18,951千円	21,944千円	49.2
職員1人当たり総人件費*	10,713千円	11,584千円	50.9
労働生産性	10,475千円	8,639千円	51.3
労働分配率	102.3%	136.5%	46.5
機能性分析			
入院患者1人1日当たり診療収入	26,390円	30,290円	46.2
外来患者1人1日当たり診療収入	6,912円	9,361円	44.9
医師1人当たり入院患者数	8.6人	8.0人	52.0
医師1人当たり外来患者数	13.2人	14.9人	46.9
推計退院患者数	2,751.8人	2,557.6人	51.1
平均在院日数*	19.1日	20.8日	51.8
病床100床当たり全職員	88.6人	105.2人	45.0
病床100床当たり医師数	8.6人	9.5人	47.7
病床100床当たり看護人員数	60.0人	65.3人	46.9
看護人員/医師人数比	4.9人	7.3人	41.1
外来/入院比	1.5人	2.0人	44.4
病床利用率(一般病床)	74.6%	70.3%	52.7
病床利用率(療養病床)	77.6%	80.7%	47.9
病床利用率(精神病床)	0.0%	64.3%	N/A
安全性の分析			
1床当たり総資産額	15,944千円	146,117千円	46.7
1床当たり剰余金・欠損金額	-3,749千円	-20,387千円	56.1
1床当たり償却資産額(取得価額)	47,594千円	353,959千円	46.7
1床当たり償却資産額(帳簿価額)	23,797千円	176,979千円	46.7
流動比率	739.4%	503.7%	54.2
流動資産回転率	2.4回	3.8回	47.8
医業収益対総資本	1.3倍	13.3倍	47.1

③経営指標のレーダーチャート(偏差値)



④利益構造ツリー(実数・対収益比・偏差値)



⑤時系列分析(成長性分析)

