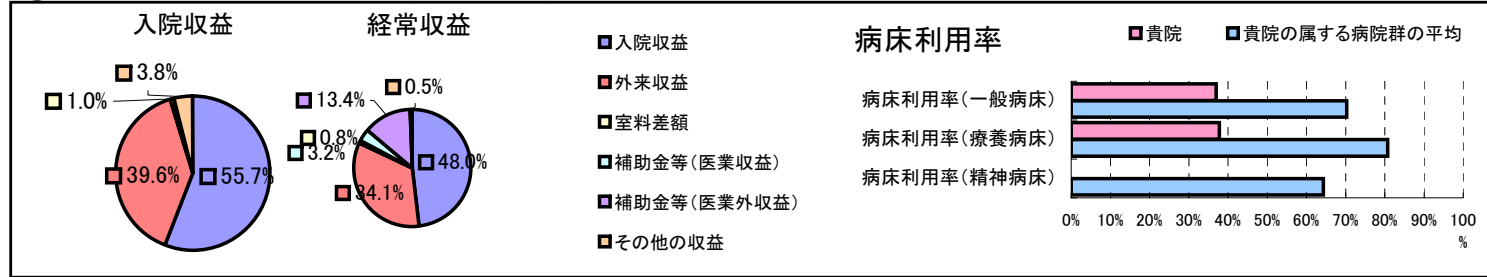


①病院環境データ

病院名 (山梨県大月市)中央病院
 病床数 【一般病床】190床【療養病床】36床【結核病床】0床【精神病床】0床【感染症病床】4床
 患者数 【1日平均入院患者数】84人【1日平均外来患者数】277人【推計退院患者数】1,847人
 医療従事者数 【医師数】8人【看護人員数】61人【医療技術員数】35人【事務職員数】12人
 市区町村データ【市区町村名】大月市
 【人口総数】30,879人【65歳以上人口】7,881人【高齢化率】25.5%
 【可住地当たり人口密度】855.8人/km²【可住地面積】36.1km²
 【一般病院数】1施設【一般診療所数】20施設【医師数】27人

⑥収益構造円グラフと病床利用率棒グラフ



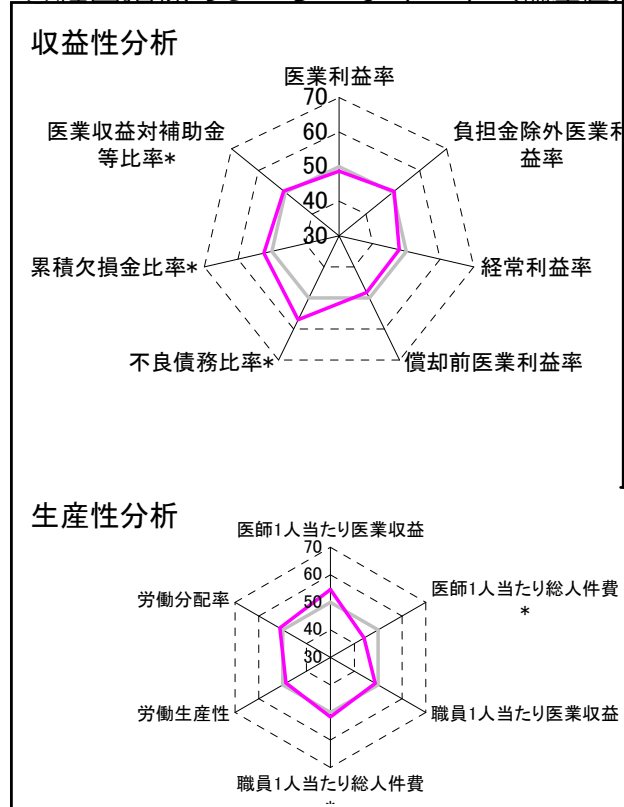
②病院群類型と経営指標ハイライト

【貴院の属する病院類型】地方中規模病院グループ(可住地当たり人口密度187.2~2,145.9人/km²かつ、一般病床50床以上350床未満)
 【高い偏差値を示す指標】医師1人当たり外来患者数、外来/入院比、医師1人当たり入院患者数
 【低い偏差値を示す指標】病床利用率(療養病床)、病床利用率(一般病床)、病床100床当たり医師数

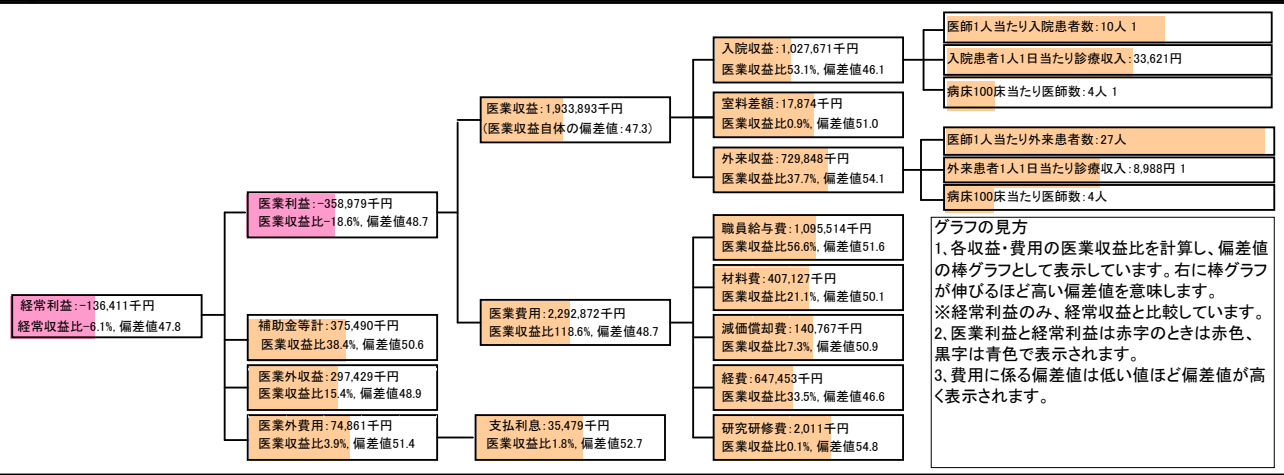
⑦経営指標分析(平均値・参照値・偏差値)

収益性分析	貴院	貴院の属する病院群の平均	偏差値
医業利益率	-18.6%	-16.1%	48.7
負担金除外医業利益率	-24.3%	-30.1%	50.4
経常利益率	-6.1%	-4.3%	47.8
償却前医業利益率	-11.3%	-8.2%	48.3
不良債務比率*	0.0%	15.8%	57.1
累積欠損金比率*	63.0%	93.0%	52.3
医業収益対補助金等比率*	19.4%	23.0%	50.7
経常収支比率	94.2%	96.4%	46.8
生産性分析			
医師1人当たり医業収益	241,737千円	186,686千円	54.6
医師1人当たり総人件費*	136,939千円	111,055千円	44.1
職員1人当たり医業収益	17,581千円	21,944千円	48.9
職員1人当たり総人件費*	9,959千円	11,584千円	51.7
労働生産性	6,714千円	8,639千円	48.6
労働分配率	148.3%	136.5%	51.2
機能性分析			
入院患者1人1日当たり診療収入	33,621円	30,290円	53.3
外来患者1人1日当たり診療収入	8,988円	9,361円	49.2
医師1人当たり入院患者数	10.3人	8.0人	57.3
医師1人当たり外来患者数	27.2人	14.9人	72.2
推計退院患者数	1,847.0人	2,557.6人	46.1
平均在院日数*	16.6日	20.8日	54.6
病床100床当たり全職員	74.3人	105.2人	40.7
病床100床当たり医師数	3.9人	9.5人	36.0
病床100床当たり看護人員数	44.3人	65.3人	37.6
看護人員/医師人数比	7.6人	7.3人	51.3
外来/入院比	2.7人	2.0人	58.1
病床利用率(一般病床)	37.0%	70.3%	29.4
病床利用率(療養病床)	37.8%	80.7%	20.8
病床利用率(精神病床)	0.0%	64.3%	N/A
安全性の分析			
1床当たり総資産額	16,550千円	146,117千円	46.8
1床当たり剰余金・欠損金額	-9,999千円	-20,387千円	53.8
1床当たり償却資産額(取得価額)	51,035千円	353,959千円	46.7
1床当たり償却資産額(帳簿価額)	25,518千円	176,979千円	46.7
流動比率	314.6%	503.7%	46.6
流動資産回転率	3.3回	3.8回	49.2
医業収益対総資本	2.0倍	13.3倍	47.3

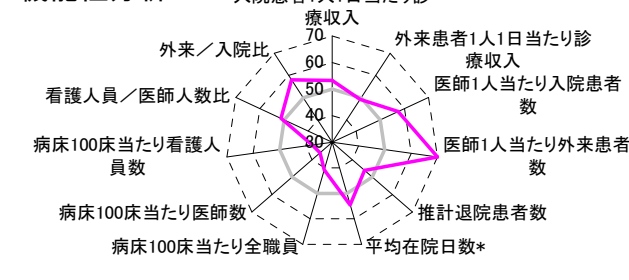
③経営指標のレーダーチャート(偏差値)



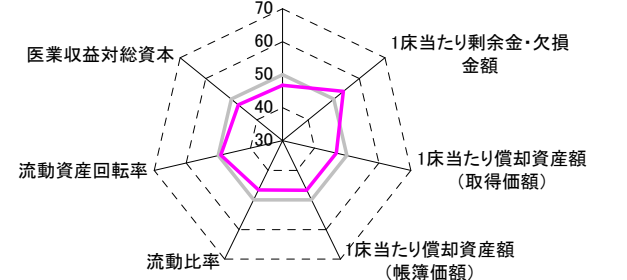
④利益構造ツリー(実数・対収益比・偏差値)



機能性分析



安全性の分析



⑤時系列分析(成長性分析)

