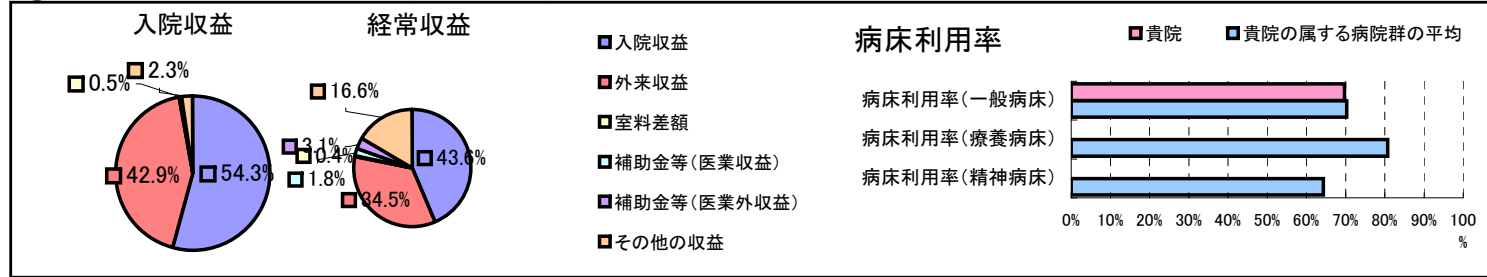


①病院環境データ

病院名 (山梨県都留市)市立病院
 病床数 【一般病床】140床【療養病床】0床【結核病床】0床【精神病床】0床【感染症病床】0床
 患者数 【1日平均入院患者数】98人【1日平均外来患者数】399人【推計退院患者数】2,537人
 医療従事者数 【医師数】17人【看護人員数】80人【医療技術員数】22人【事務職員数】10人
 市区町村データ【市区町村名】都留市
 【人口総数】35,017人【65歳以上人口】7,154人【高齢化率】20.4%
 【可住地当たり人口密度】1,378.6人/km²【可住地面積】25.4km²
 【一般病院数】2施設【一般診療所数】18施設【医師数】42人

⑥収益構造円グラフと病床利用率棒グラフ



②病院群類型と経営指標ハイライト

【貴院の属する病院類型】地方中規模病院グループ(可住地当たり人口密度187.2~2,145.9人/km²かつ、一般病床50床以上350床未満)
 【高い偏差値を示す指標】流動比率、外来／入院比、病床100床当たり医師数
 【低い偏差値を示す指標】医師1人当たり入院患者数、看護人員／医師人数比、医師1人当たり医業収益

⑦経営指標分析(平均値・参照値・偏差値)

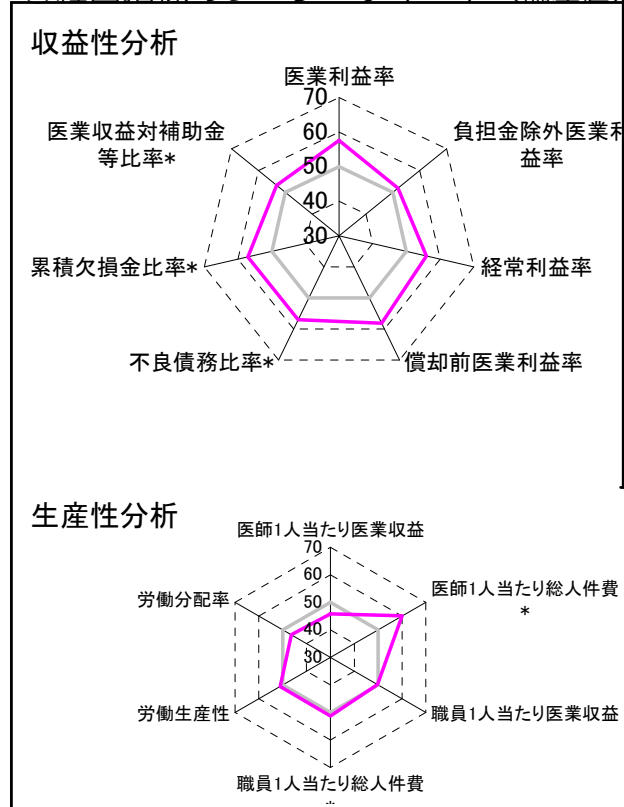
収益性分析	貴院	貴院の属する病院群の平均	偏差値
医業利益率	-1.2%	-16.1%	57.6
負担金除外医業利益率	-3.2%	-30.1%	52.0
経常利益率	0.6%	-4.3%	55.9
償却前医業利益率	6.3%	-8.2%	58.1
不良債務比率*	0.0%	15.8%	57.1
累積欠損金比率*	0.0%	93.0%	57.1
医業収益対補助金等比率*	5.8%	23.0%	53.3
経常収支比率	100.6%	96.4%	56.1

生産性分析	貴院	貴院の属する病院群の平均	偏差値
医師1人当たり医業収益	136,595千円	186,686千円	45.8
医師1人当たり総人件費*	66,871千円	111,055千円	60.1
職員1人当たり医業収益	21,110千円	21,944千円	49.8
職員1人当たり総人件費*	10,335千円	11,584千円	51.3
労働生産性	10,144千円	8,639千円	51.1
労働分配率	101.9%	136.5%	46.4

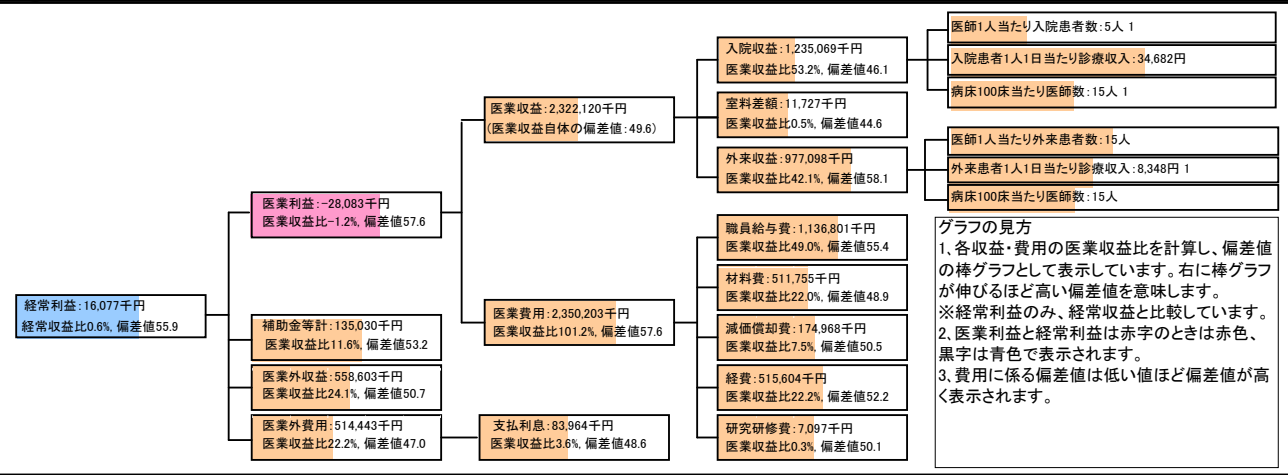
機能性分析	貴院	貴院の属する病院群の平均	偏差値
入院患者1人1日当たり診療収入	34,682円	30,290円	54.3
外来患者1人1日当たり診療収入	8,348円	9,361円	47.9
医師1人当たり入院患者数	4.6人	8.0人	39.4
医師1人当たり外来患者数	15.1人	14.9人	50.3
推計退院患者数	2,536.9人	2,557.6人	49.9
平均在院日数*	14.1日	20.8日	57.4
病床100床当たり全職員	121.7人	105.2人	55.0
病床100床当たり医師数	15.1人	9.5人	63.8
病床100床当たり看護人員数	77.1人	65.3人	57.0
看護人員／医師人数比	4.7人	7.3人	40.5
外来／入院比	3.3人	2.0人	65.8
病床利用率(一般病床)	69.7%	70.3%	49.6
病床利用率(療養病床)	0.0%	80.7%	N/A
病床利用率(精神病床)	0.0%	64.3%	N/A

安全性の分析	貴院	貴院の属する病院群の平均	偏差値
1床当たり総資産額	45,444千円	146,117千円	47.5
1床当たり剰余金・欠損金額	115千円	-20,387千円	57.5
1床当たり償却資産額(取得価額)	79,717千円	353,959千円	47.0
1床当たり償却資産額(帳簿価額)	39,859千円	176,979千円	47.0
流動比率	1750.7%	503.7%	72.3
流動資産回転率	1.2回	3.8回	46.0
医業収益対総資本	2.7倍	13.3倍	47.5

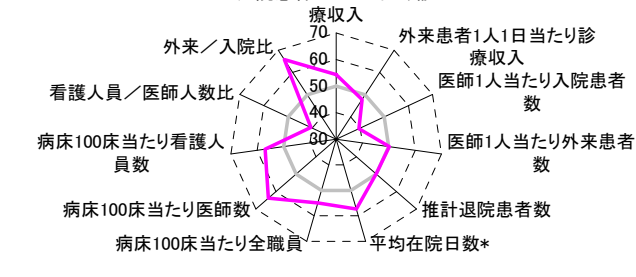
③経営指標のレーダーチャート(偏差値)



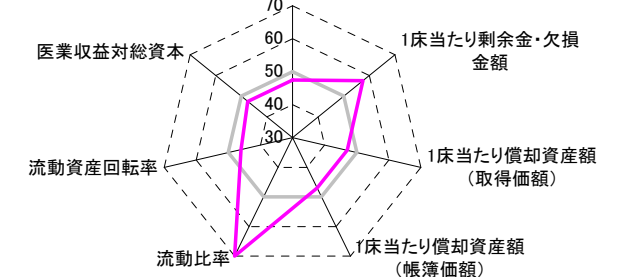
④利益構造ツリー(実数・対収益比・偏差値)



機能性分析



安全性の分析



⑤時系列分析(成長性分析)

