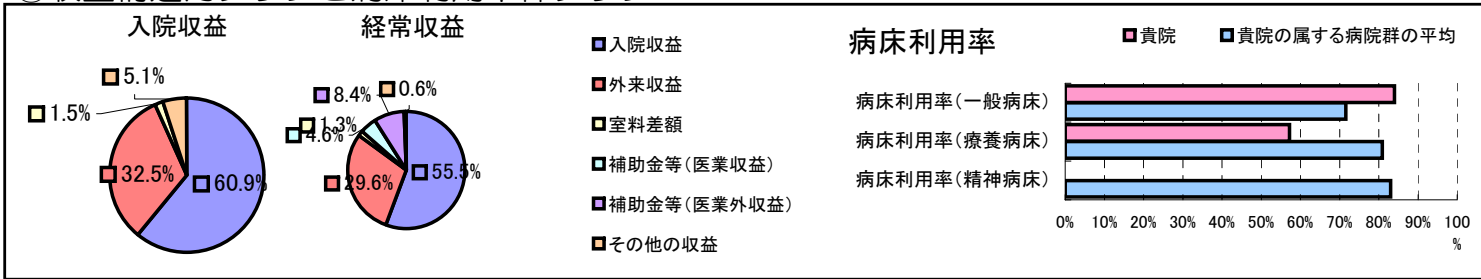


①病院環境データ

病院名 (山梨県富士吉田市)国保市立病院
 病床数 【一般病床】250床【療養病床】50床【結核病床】0床【精神病床】0床【感染症病床】4床
 患者数 【1日平均入院患者数】238人【1日平均外来患者数】621人【推計退院患者数】6,341人
 医療従事者数 【医師数】41人【看護人員数】203人【医療技術員数】54人【事務職員数】32人
 市区町村データ【市区町村名】富士吉田市
 【人口総数】52,572人【65歳以上人口】10,529人【高齢化率】20.0%
 【可住地当たり人口密度】2,927.2人/km²【可住地面積】18.km²
 【一般病院数】1施設【一般診療所数】44施設【医師数】81人

⑥収益構造円グラフと病床利用率棒グラフ



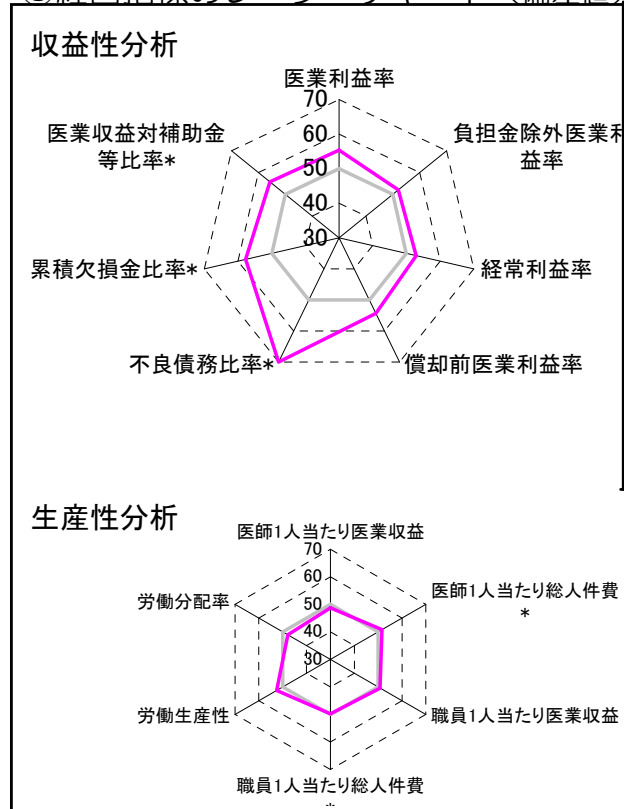
②病院群類型と経営指標ハイライト

【貴院の属する病院類型】都市非大規模病院グループ(可住地当たり人口密度2,145.9人/km²以上かつ、一般病床500床以上)
 【高い偏差値を示す指標】不良債務比率*、流動比率、累積欠損金比率*
 【低い偏差値を示す指標】病床利用率(療養病床)、流動資産回転率、医業収益対総資本

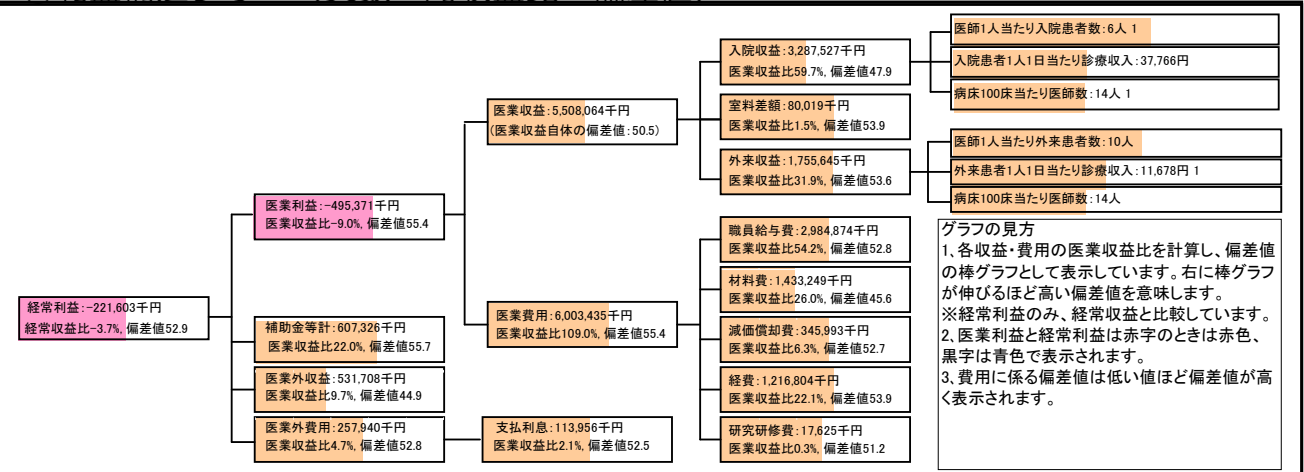
⑦経営指標分析(平均値・参照値・偏差値)

| 収益性分析 | 貴院 | 貴院の属する病院群の平均 | 偏差値 |
|------------------|-----------|--------------|------|
| 医業利益率 | -9.0% | -23.2% | 55.4 |
| 負担金除外医業利益率 | -11.2% | -42.7% | 52.1 |
| 経常利益率 | -3.7% | -7.6% | 52.9 |
| 償却前医業利益率 | -2.7% | -13.4% | 54.4 |
| 不良債務比率* | 0.0% | 10.3% | 73.5 |
| 累積欠損金比率* | 29.6% | 90.1% | 57.7 |
| 医業収益対補助金等比率* | 11.0% | 24.5% | 55.8 |
| 経常収支比率 | 96.5% | 94.1% | 52.5 |
| 生産性分析 | | | |
| 医師1人当たり医業収益 | 134,343千円 | 152,424千円 | 48.7 |
| 医師1人当たり総人件費* | 72,802千円 | 98,345千円 | 51.6 |
| 職員1人当たり医業収益 | 50,073千円 | 45,575千円 | 50.8 |
| 職員1人当たり総人件費* | 27,135千円 | 26,375千円 | 49.8 |
| 労働生産性 | 22,792千円 | 17,016千円 | 52.6 |
| 労働分配率 | 119.1% | 149.9% | 47.9 |
| 機能性分析 | | | |
| 入院患者1人1日当たり診療収入 | 37,766円 | 43,184円 | 46.7 |
| 外来患者1人1日当たり診療収入 | 11,678円 | 14,435円 | 49.2 |
| 医師1人当たり入院患者数 | 5.8人 | 4.7人 | 54.7 |
| 医師1人当たり外来患者数 | 10.1人 | 8.4人 | 53.6 |
| 推計退院患者数 | 6,340.9人 | 5,468.3人 | 52.7 |
| 平均在院日数* | 13.7日 | 17.4日 | 53.2 |
| 病床100床当たり全職員 | 134.5人 | 119.0人 | 53.7 |
| 病床100床当たり医師数 | 13.5人 | 16.1人 | 46.4 |
| 病床100床当たり看護人員数 | 84.0人 | 75.7人 | 53.9 |
| 看護人員/医師人数比 | 5.0人 | 5.2人 | 48.2 |
| 外来/入院比 | 1.7人 | 1.9人 | 48.2 |
| 病床利用率(一般病床) | 84.0% | 71.6% | 57.4 |
| 病床利用率(療養病床) | 57.2% | 80.9% | 35.3 |
| 病床利用率(精神病床) | 0.0% | 83.1% | N/A |
| 安全性の分析 | | | |
| 1床当たり総資産額 | 46,704千円 | 204,411千円 | 46.9 |
| 1床当たり剰余金・欠損金額 | -9,998千円 | -27,447千円 | 55.5 |
| 1床当たり償却資産額(取得価額) | 86,460千円 | 513,380千円 | 46.5 |
| 1床当たり償却資産額(帳簿価額) | 43,230千円 | 256,690千円 | 46.5 |
| 流動比率 | 594.7% | 272.0% | 61.0 |
| 流動資産回転率 | 2.3回 | 4.1回 | 40.1 |
| 医業収益対総資本 | 2.6倍 | 13.4倍 | 45.8 |

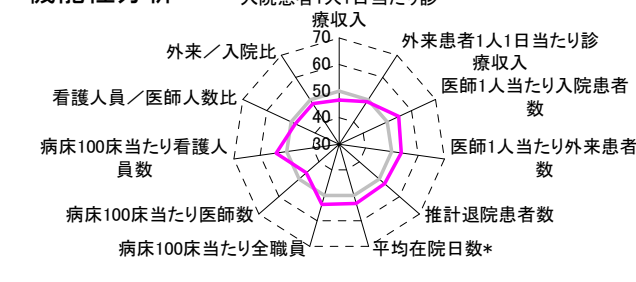
③経営指標のレーダーチャート(偏差値)



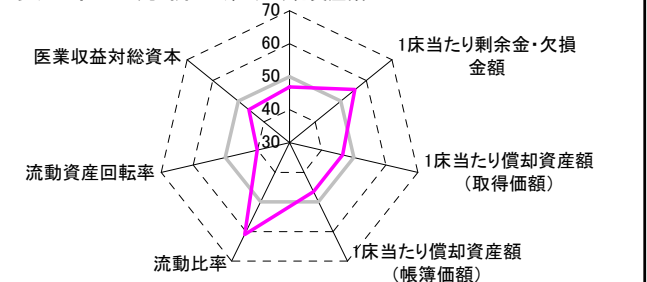
④利益構造ツリー(実数・対収益比・偏差値)



機能性分析



安全性の分析



⑤時系列分析(成長性分析)

