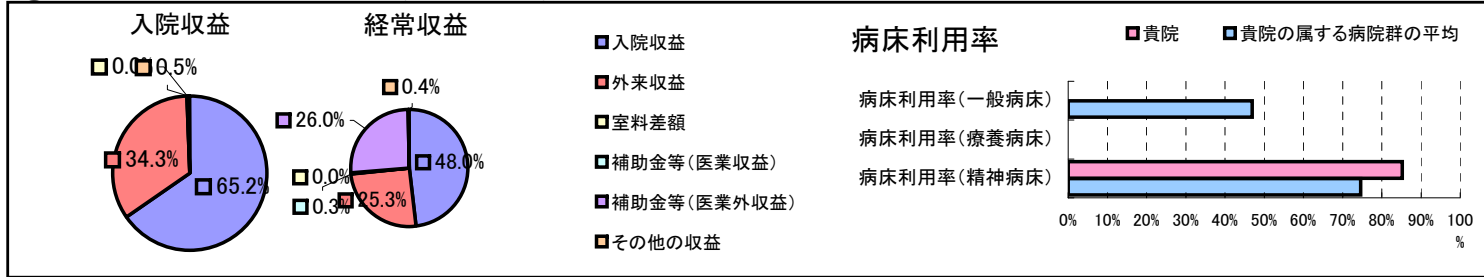


①病院環境データ

病院名 (山梨県山梨県)北病院
 病床数 【一般病床】0床【療養病床】0床【結核病床】0床【精神病床】200床【感染症病床】0床
 患者数 【1日平均入院患者数】170人【1日平均外来患者数】238人【推計退院患者数】
 医療従事者数 【医師数】9人【看護人員数】94人【医療技術員数】12人【事務職員数】15人
 市区町村データ【市区町村名】韮崎市
 【人口総数】33,801人【65歳以上人口】6,867人【高齢化率】20.3%
 【可住地当たり人口密度】661.6人/km²【可住地面積】51.1km²
 【一般病院数】4施設【一般診療所数】25施設【医師数】62人

⑥収益構造円グラフと病床利用率棒グラフ



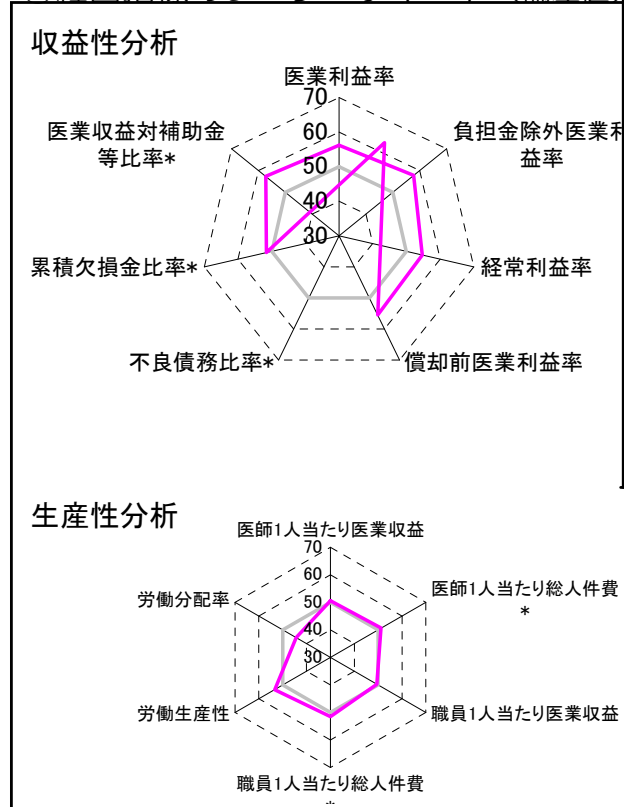
②病院群類型と経営指標ハイライト

【貴院の属する病院類型】精神病院グループ(精神病床9割以上)
 #N/A
 #N/A

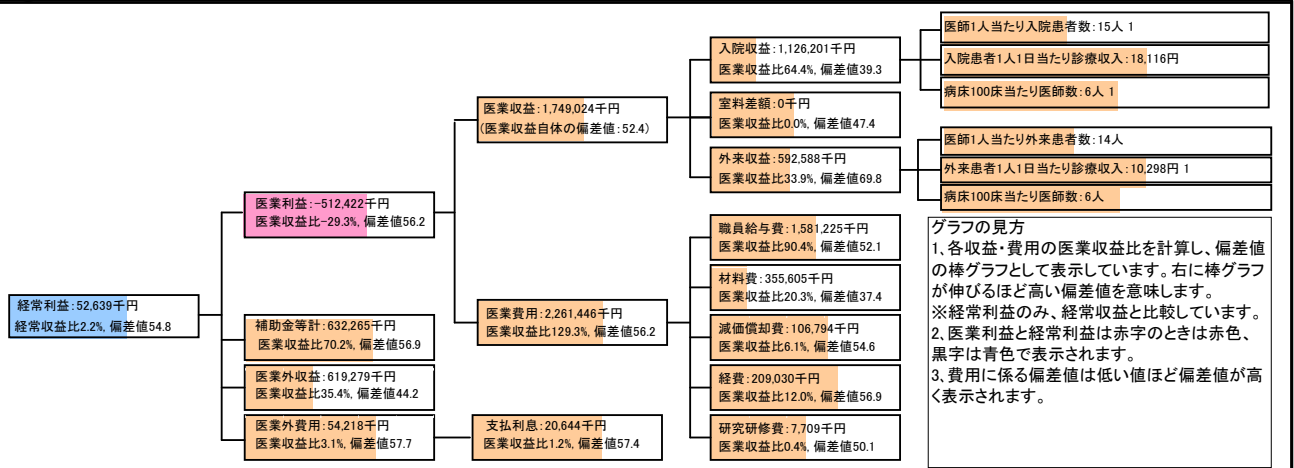
⑦経営指標分析(平均値・参照値・偏差値)

収益性分析	貴院	貴院の属する病院群の平均	偏差値
医業利益率	-29.3%	-51.2%	56.2
負担金除外医業利益率	-31.0%	-59.9%	57.7
経常利益率	2.2%	-1.5%	54.8
償却前医業利益率	-23.2%	-42.3%	55.4
不良債務比率*	0.0%	9.8%	#DIV/0!
累積欠損金比率*	95.9%	119.3%	51.6
医業収益対補助金等比率*	36.1%	61.2%	57.4
経常収支比率	102.3%	99.1%	54.4
生産性分析			
医師1人当たり医業収益	194,336千円	186,144千円	50.5
医師1人当たり総人件費*	175,692千円	212,518千円	51.2
職員1人当たり医業収益	12,493千円	13,243千円	49.4
職員1人当たり総人件費*	11,294千円	14,659千円	51.5
労働生産性	7,689千円	6,107千円	53.4
労働分配率	146.9%	213.5%	44.3
機能性分析			
入院患者1人1日当たり診療収入	18,116円	16,067円	55.5
外来患者1人1日当たり診療収入	10,298円	8,795円	55.4
医師1人当たり入院患者数	15.3人	19.1人	45.4
医師1人当たり外来患者数	14.1人	8.8人	66.2
推計退院患者数	0.0人	4,203.6人	#DIV/0!
平均在院日数*	0.0日	60.0日	N/A
病床100床当たり全職員	79.6人	65.2人	54.6
病床100床当たり医師数	5.6人	4.7人	51.8
病床100床当たり看護人員数	51.5人	45.4人	54.1
看護人員/医師人数比	10.4人	11.3人	47.4
外来/入院比	0.9人	0.5人	62.6
安全性の分析			
1床当たり総資産額	237,390千円	216,319千円	50.9
1床当たり剰余金・欠損金額	1,727千円	-11,847千円	56.1
1床当たり償却資産額(取得価額)	512,331千円	556,389千円	49.3
1床当たり償却資産額(帳簿価額)	256,166千円	278,194千円	49.3
流動比率	594.1%	475.0%	51.7
流動資産回転率	1.7回	2.9回	41.3
医業収益対総資本	27.1倍	38.1倍	47.7

③経営指標のレーダーチャート(偏差値)



④利益構造ツリー(実数・対収益比・偏差値)



⑤時系列分析(成長性分析)

