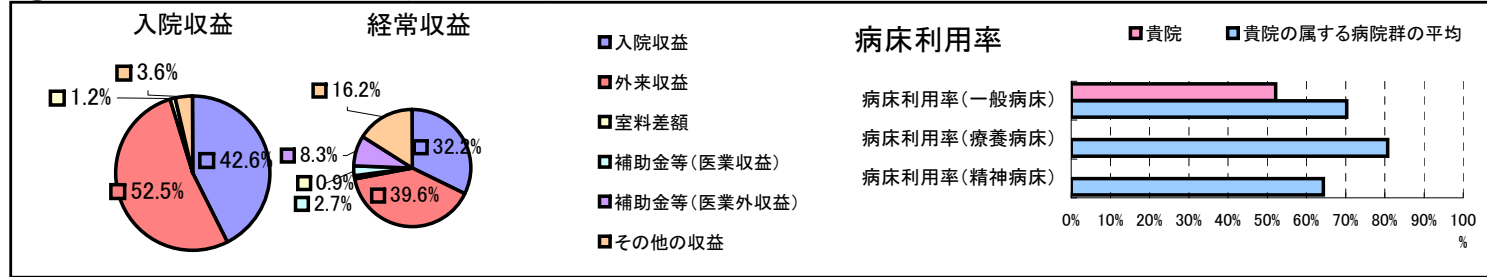


①病院環境データ

病院名 (山梨県市川三郷町)市川三郷町立病院  
 病床数 【一般病床】100床【療養病床】0床【結核病床】0床【精神病床】0床【感染症病床】0床  
 患者数 【1日平均入院患者数】52人【1日平均外来患者数】289人【推計退院患者数】1,543人  
 医療従事者数 【医師数】7人【看護人員数】55人【医療技術員数】19人【事務職員数】7人  
 市区町村データ【市区町村名】市川三郷町  
 【人口総数】17,939人【65歳以上人口】5,275人【高齢化率】29.4%  
 【可住地当たり人口密度】671.1人/km<sup>2</sup>【可住地面積】26.7km<sup>2</sup>  
 【一般病院数】1施設【一般診療所数】8施設【医師数】17人

⑥収益構造円グラフと病床利用率棒グラフ



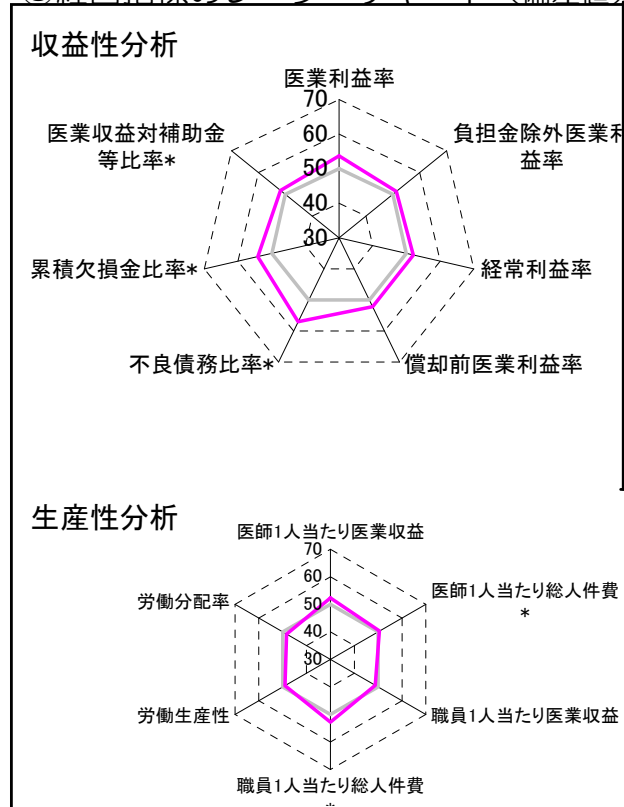
②病院群類型と経営指標ハイライト

【貴院の属する病院類型】地方中規模病院グループ(可住地当たり人口密度187.2~2,145.9人/km<sup>2</sup>かつ、一般病床50床以上350床未満)  
 【高い偏差値を示す指標】外来／入院比、平均在院日数\*、病床100床当たり全職員  
 【低い偏差値を示す指標】病床利用率(一般病床)、医師1人当たり入院患者数、流動比率

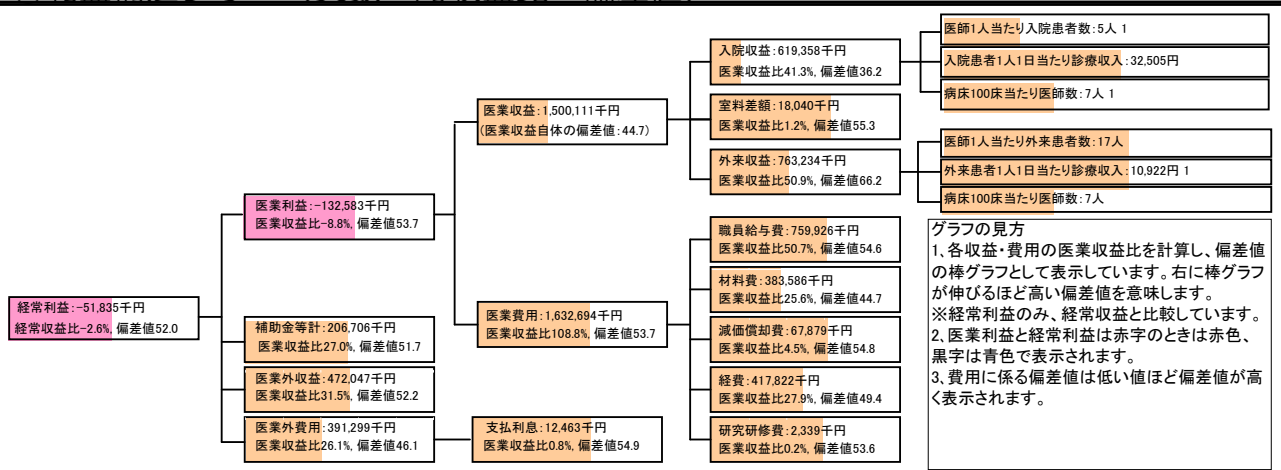
⑦経営指標分析(平均値・参照値・偏差値)

| 収益性分析            | 貴院        | 貴院の属する病院群の平均 | 偏差値  |
|------------------|-----------|--------------|------|
| 医業利益率            | -8.8%     | -16.1%       | 53.7 |
| 負担金除外医業利益率       | -12.4%    | -30.1%       | 51.3 |
| 経常利益率            | -2.6%     | -4.3%        | 52.0 |
| 償却前医業利益率         | -4.3%     | -8.2%        | 52.2 |
| 不良債務比率*          | 0.0%      | 15.8%        | 57.1 |
| 累積欠損金比率*         | 38.9%     | 93.0%        | 54.2 |
| 医業収益対補助金等比率*     | 13.8%     | 23.0%        | 51.8 |
| 経常収支比率           | 97.4%     | 96.4%        | 51.5 |
| 生産性分析            |           |              |      |
| 医師1人当たり医業収益      | 214,302千円 | 186,686千円    | 52.3 |
| 医師1人当たり総人件費*     | 108,561千円 | 111,055千円    | 50.6 |
| 職員1人当たり医業収益      | 17,443千円  | 21,944千円     | 48.9 |
| 職員1人当たり総人件費*     | 8,836千円   | 11,584千円     | 52.8 |
| 労働生産性            | 7,322千円   | 8,639千円      | 49.0 |
| 労働分配率            | 120.7%    | 136.5%       | 48.4 |
| 機能性分析            |           |              |      |
| 入院患者1人1日当たり診療収入  | 32,505円   | 30,290円      | 52.2 |
| 外来患者1人1日当たり診療収入  | 10,922円   | 9,361円       | 53.3 |
| 医師1人当たり入院患者数     | 4.6人      | 8.0人         | 39.4 |
| 医師1人当たり外来患者数     | 16.7人     | 14.9人        | 53.2 |
| 推計退院患者数          | 1,543.1人  | 2,557.6人     | 44.5 |
| 平均在院日数*          | 12.3日     | 20.8日        | 59.4 |
| 病床100床当たり全職員     | 136.3人    | 105.2人       | 59.4 |
| 病床100床当たり医師数     | 7.0人      | 9.5人         | 43.7 |
| 病床100床当たり看護人員数   | 65.4人     | 65.3人        | 50.0 |
| 看護人員／医師人数比       | 7.9人      | 7.3人         | 52.1 |
| 外来／入院比           | 3.7人      | 2.0人         | 70.4 |
| 病床利用率(一般病床)      | 52.2%     | 70.3%        | 38.8 |
| 病床利用率(療養病床)      | 0.0%      | 80.7%        | N/A  |
| 病床利用率(精神病床)      | 0.0%      | 64.3%        | N/A  |
| 安全性の分析           |           |              |      |
| 1床当たり総資産額        | 31,776千円  | 146,117千円    | 47.1 |
| 1床当たり剰余金・欠損金額    | -11,145千円 | -20,387千円    | 53.4 |
| 1床当たり償却資産額(取得価額) | 84,316千円  | 353,959千円    | 47.1 |
| 1床当たり償却資産額(帳簿価額) | 42,158千円  | 176,979千円    | 47.1 |
| 流動比率             | 103.6%    | 503.7%       | 42.8 |
| 流動資産回転率          | 2.9回      | 3.8回         | 48.6 |
| 医業収益対総資本         | 2.1倍      | 13.3倍        | 47.3 |

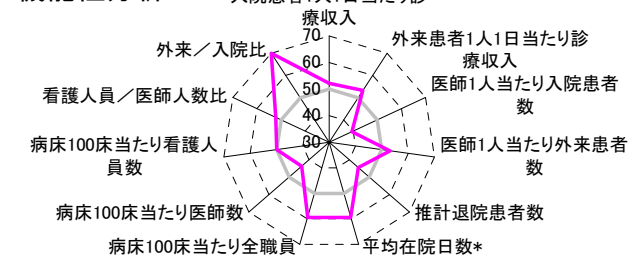
③経営指標のレーダーチャート(偏差値)



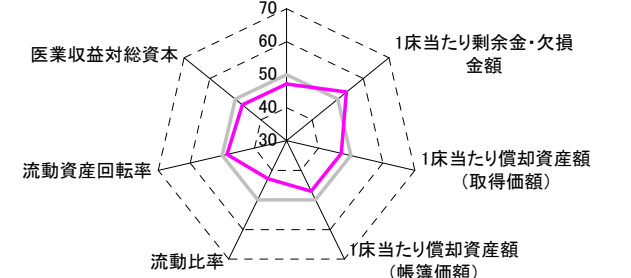
④利益構造ツリー(実数・対収益比・偏差値)



機能性分析



安全性の分析



⑤時系列分析(成長性分析)

