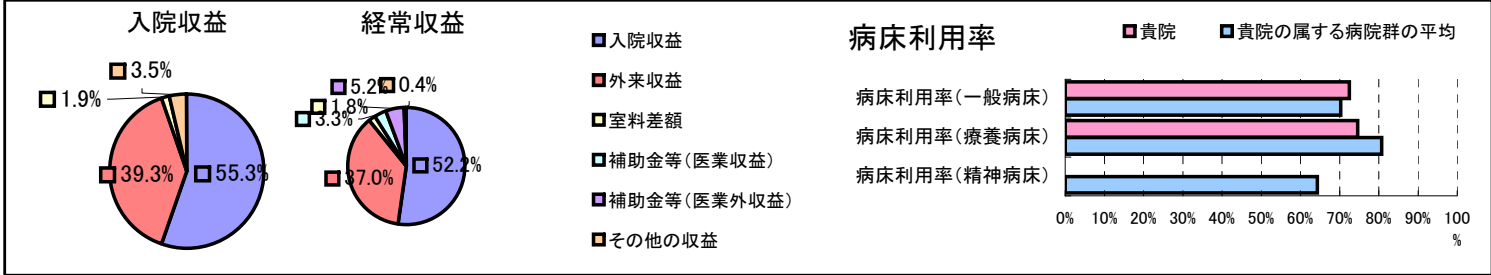


①病院環境データ

病院名 (山梨県北杜市)甲陽病院
 病床数 【一般病床】86床【療養病床】36床【結核病床】0床【精神病床】0床【感染症病床】4床
 患者数 【1日平均入院患者数】89人【1日平均外来患者数】170人【推計退院患者数】1,592人
 医療従事者数 【医師数】5人【看護人員数】42人【医療技術員数】17人【事務職員数】8人
 市区町村データ【市区町村名】北杜市
 【人口総数】48,144人【65歳以上人口】13,503人【高齢化率】28.0%
 【可住地当たり人口密度】338.4人/km²【可住地面積】142.3km²
 【一般病院数】2施設【一般診療所数】21施設【医師数】34人

⑥収益構造円グラフと病床利用率棒グラフ



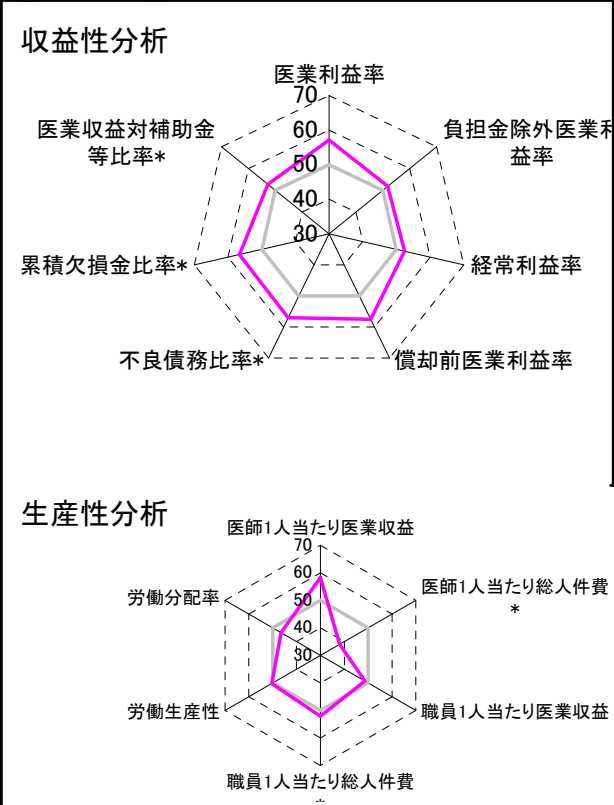
②病院群類型と経営指標ハイライト

【貴院の属する病院類型】地方中規模病院グループ(可住地当たり人口密度187.2~2,145.9人/km²かつ、一般病床50床以上350床未満)
 【高い偏差値を示す指標】流動比率、医師1人当たり医業収益、償却前医業利益率
 【低い偏差値を示す指標】医師1人当たり総人件費*、入院患者1人1日当たり診療収入、病床100床当たり医師数

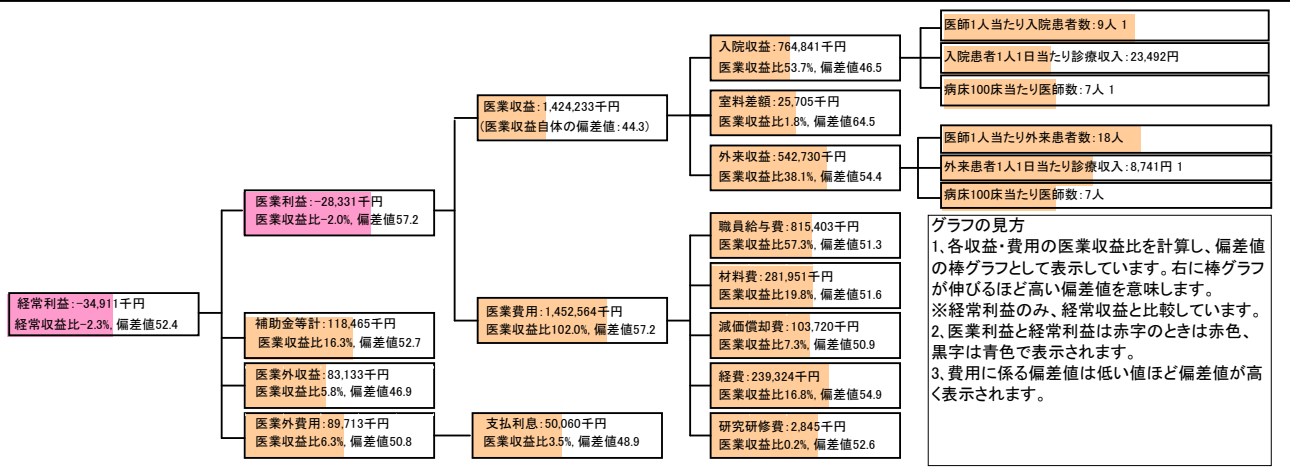
⑦経営指標分析(平均値・参照値・偏差値)

収益性分析	貴院	貴院の属する病院群の平均	偏差値
医業利益率	-2.0%	-16.1%	57.2
負担金除外医業利益率	-5.1%	-30.1%	51.8
経常利益率	-2.3%	-4.3%	52.4
償却前医業利益率	5.3%	-8.2%	57.5
不良債務比率*	0.0%	15.8%	57.1
累積欠損金比率*	7.6%	93.0%	56.6
医業収益対補助金等比率*	8.3%	23.0%	52.8
経常収支比率	97.7%	96.4%	51.9
生産性分析			
医師1人当たり医業収益	284,847千円	186,686千円	58.3
医師1人当たり総人件費*	163,081千円	111,055千円	38.0
職員1人当たり医業収益	16,561千円	21,944千円	48.6
職員1人当たり総人件費*	9,481千円	11,584千円	52.2
労働生産性	9,185千円	8,639千円	50.4
労働分配率	103.2%	136.5%	46.6
機能性分析			
入院患者1人1日当たり診療収入	23,492円	30,290円	43.3
外来患者1人1日当たり診療収入	8,741円	9,361円	48.7
医師1人当たり入院患者数	9.2人	8.0人	53.9
医師1人当たり外来患者数	17.6人	14.9人	54.8
推計退院患者数	1,592.4人	2,557.6人	44.7
平均在院日数*	20.4日	20.8日	50.4
病床100床当たり全職員	93.6人	105.2人	46.5
病床100床当たり医師数	7.1人	9.5人	43.9
病床100床当たり看護人員数	57.1人	65.3人	45.1
看護人員/医師人数比	8.4人	7.3人	54.1
外来/入院比	1.9人	2.0人	49.0
病床利用率(一般病床)	72.5%	70.3%	51.4
病床利用率(療養病床)	74.6%	80.7%	45.8
病床利用率(精神病床)	0.0%	64.3%	N/A
安全性の分析			
1床当たり総資産額	61,245千円	146,117千円	47.9
1床当たり剰余金・欠損金額	-1,103千円	-20,387千円	57.0
1床当たり償却資産額(取得価額)	140,946千円	353,959千円	47.7
1床当たり償却資産額(帳簿価額)	70,473千円	176,979千円	47.7
流動比率	1759.4%	503.7%	72.5
流動資産回転率	1.3回	3.8回	46.1
医業収益対総資本	5.4倍	13.3倍	48.1

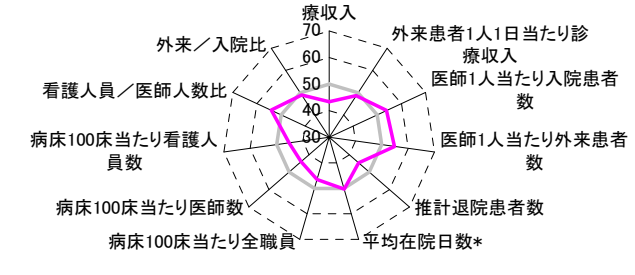
③経営指標のレーダーチャート(偏差値)



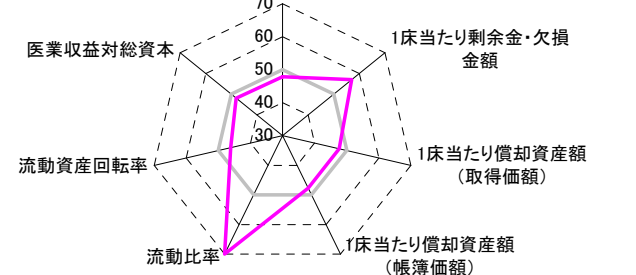
④利益構造ツリー(実数・対収益比・偏差値)



機能性分析



安全性の分析



⑤時系列分析(成長性分析)

