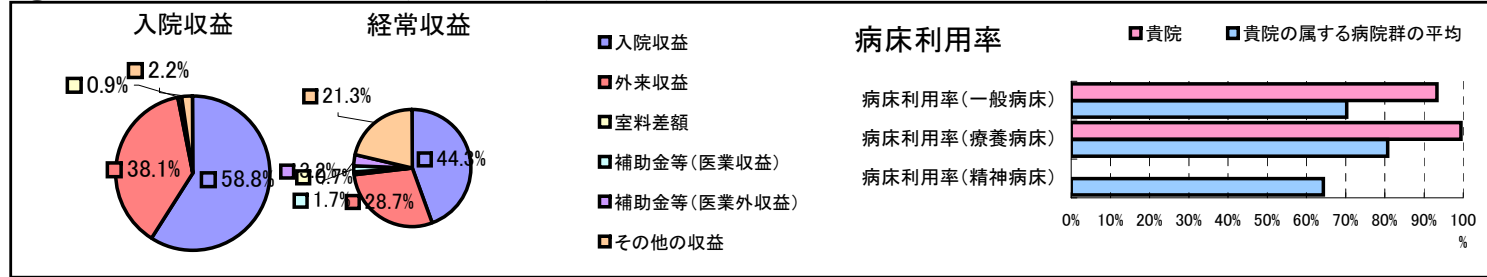


①病院環境データ

病院名 (山梨県身延町早川町国民健康保険病院一部組合)飯富病院  
 病床数 【一般病床】61床【療養病床】26床【結核病床】0床【精神病床】0床【感染症病床】0床  
 患者数 【1日平均入院患者数】83人【1日平均外来患者数】161人【推計退院患者数】1,507人  
 医療従事者数 【医師数】6人【看護人員数】40人【医療技術員数】15人【事務職員数】15人  
 市区町村データ【市区町村名】身延町  
 【人口総数】16,334人【65歳以上人口】5,979人【高齢化率】36.6%  
 【可住地当たり人口密度】278.3人/km<sup>2</sup>【可住地面積】58.7km<sup>2</sup>  
 【一般病院数】3施設【一般診療所数】13施設【医師数】21人

⑥収益構造円グラフと病床利用率棒グラフ



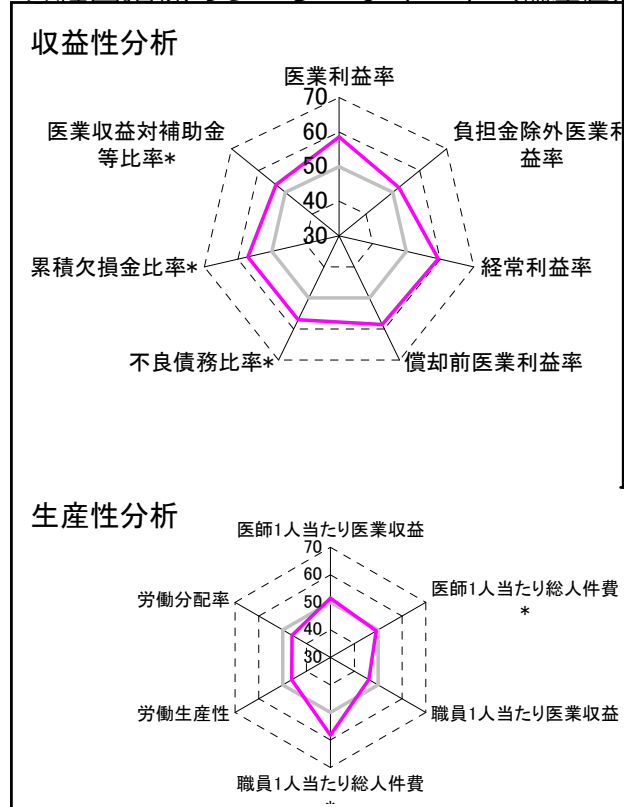
②病院群類型と経営指標ハイライト

【貴院の属する病院類型】地方中規模病院グループ(可住地当たり人口密度187.2~2,145.9人/km<sup>2</sup>かつ、一般病床50床以上350床未満)  
 【高い偏差値を示す指標】医師1人当たり入院患者数、病床利用率(一般病床)、病床利用率(療養病床)  
 【低い偏差値を示す指標】病床100床当たり医師数、入院患者1人1日当たり診療収入、推計退院患者数

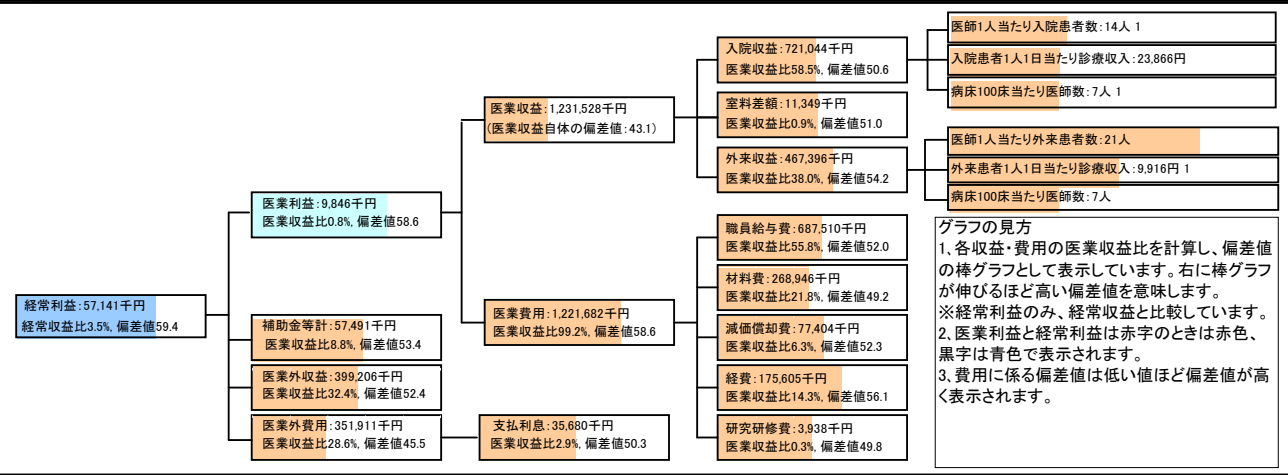
⑦経営指標分析(平均値・参照値・偏差値)

収益性分析	貴院	貴院の属する病院群の平均	偏差値
医業利益率	0.8%	-16.1%	58.6
負担金除外医業利益率	0.4%	-30.1%	52.2
経常利益率	3.5%	-4.3%	59.4
償却前医業利益率	7.1%	-8.2%	58.5
不良債務比率*	0.0%	15.8%	57.1
累積欠損金比率*	0.0%	93.0%	57.1
医業収益対補助金等比率*	4.7%	23.0%	53.5
経常収支比率	103.6%	96.4%	60.5
生産性分析			
医師1人当たり医業収益	205,255千円	186,686千円	51.6
医師1人当たり総人件費*	114,585千円	111,055千円	49.2
職員1人当たり医業収益	6,283千円	21,944千円	46.0
職員1人当たり総人件費*	3,508千円	11,584千円	58.3
労働生産性	3,578千円	8,639千円	46.3
労働分配率	98.0%	136.5%	46.0
機能性分析			
入院患者1人1日当たり診療収入	23,866円	30,290円	43.7
外来患者1人1日当たり診療収入	9,916円	9,361円	51.2
医師1人当たり入院患者数	13.6人	8.0人	67.7
医師1人当たり外来患者数	21.2人	14.9人	61.3
推計退院患者数	1,507.2人	2,557.6人	44.3
平均在院日数*	20.1日	20.8日	50.7
病床100床当たり全職員	123.0人	105.2人	55.4
病床100床当たり医師数	6.9人	9.5人	43.4
病床100床当たり看護人員数	72.4人	65.3人	54.2
看護人員/医師人数比	6.7人	7.3人	47.7
外来/入院比	1.6人	2.0人	44.7
病床利用率(一般病床)	93.3%	70.3%	64.2
病床利用率(療養病床)	99.4%	80.7%	62.7
病床利用率(精神病床)	0.0%	64.3%	N/A
安全性の分析			
1床当たり総資産額	42,740千円	146,117千円	47.4
1床当たり剰余金・欠損金額	-420千円	-20,387千円	57.3
1床当たり償却資産額(取得価額)	77,016千円	353,959千円	47.0
1床当たり償却資産額(帳簿価額)	38,508千円	176,979千円	47.0
流動比率	781.9%	503.7%	55.0
流動資産回転率	1.2回	3.8回	46.0
医業収益対総資本	3.0倍	13.3倍	47.5

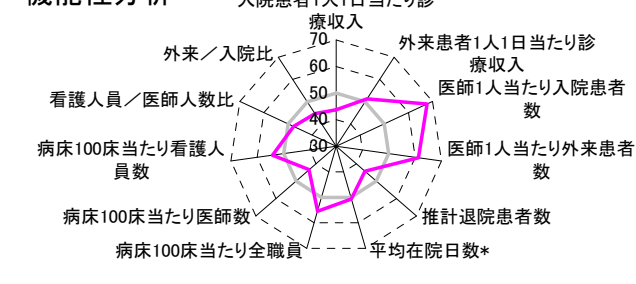
③経営指標のレーダーチャート(偏差値)



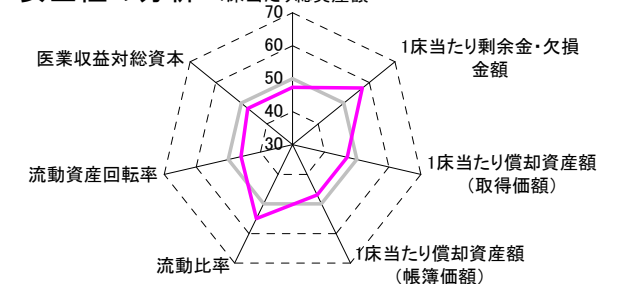
④利益構造ツリー(実数・対収益比・偏差値)



機能性分析



安全性の分析



⑤時系列分析(成長性分析)

