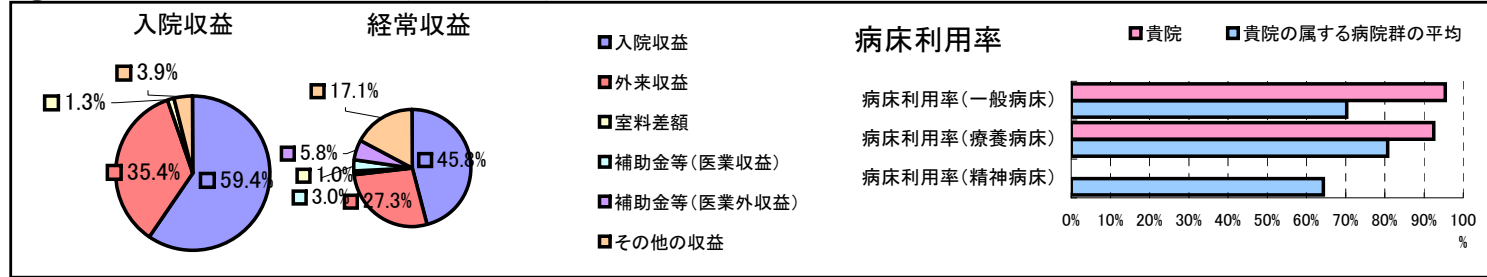


①病院環境データ

病院名 (山梨県北杜市)塩川病院
 病床数 【一般病床】54床【療養病床】54床【結核病床】0床【精神病床】0床【感染症病床】0床
 患者数 【1日平均入院患者数】101人【1日平均外来患者数】148人【推計退院患者数】1,825人
 医療従事者数 【医師数】8人【看護人員数】42人【医療技術員数】18人【事務職員数】8人
 市区町村データ【市区町村名】北杜市
 【人口総数】48,144人【65歳以上人口】13,503人【高齢化率】28.0%
 【可住地当たり人口密度】338.4人/km²【可住地面積】142.3km²
 【一般病院数】2施設【一般診療所数】21施設【医師数】34人

⑥収益構造円グラフと病床利用率棒グラフ



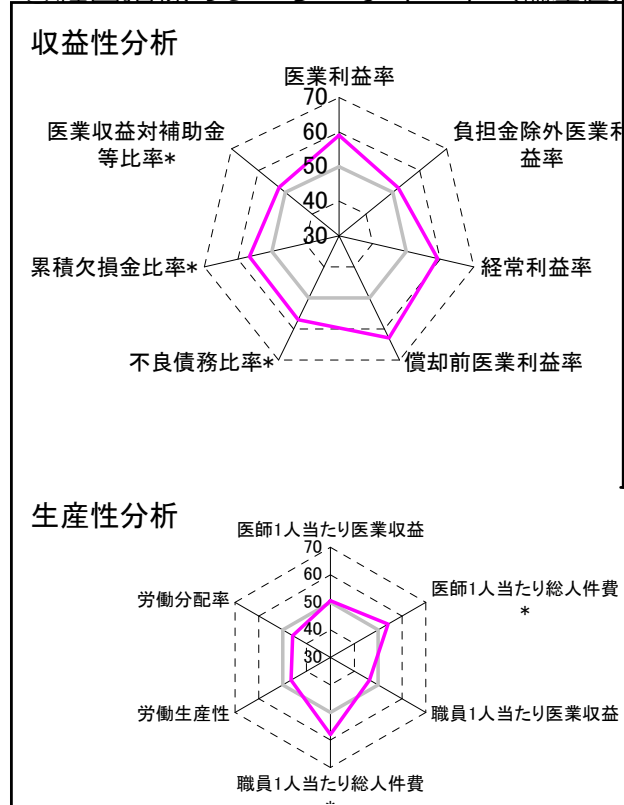
②病院群類型と経営指標ハイライト

【貴院の属する病院類型】地方中規模病院グループ(可住地当たり人口密度187.2~2,145.9人/km²かつ、一般病床50床以上350床未満)
 【高い偏差値を示す指標】流動比率、病床利用率(一般病床)、償却前医業利益率
 【低い偏差値を示す指標】看護人員/医師人数比、外来/入院比、入院患者1人1日当たり診療収入

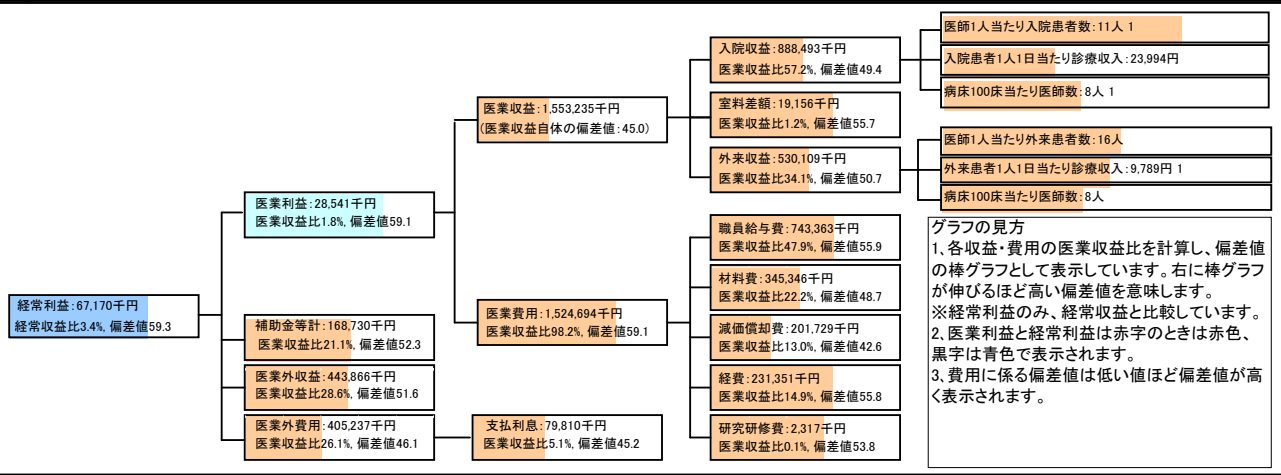
⑦経営指標分析(平均値・参照値・偏差値)

収益性分析	貴院	貴院の属する病院群の平均	偏差値
医業利益率	1.8%	-16.1%	59.1
負担金除外医業利益率	-1.9%	-30.1%	52.1
経常利益率	3.4%	-4.3%	59.3
償却前医業利益率	14.8%	-8.2%	62.9
不良債務比率*	0.0%	15.8%	57.1
累積欠損金比率*	7.6%	93.0%	56.6
医業収益対補助金等比率*	10.9%	23.0%	52.3
経常収支比率	103.5%	96.4%	60.3
生産性分析			
医師1人当たり医業収益	194,154千円	186,686千円	50.6
医師1人当たり総人件費*	92,920千円	111,055千円	54.2
職員1人当たり医業収益	7,925千円	21,944千円	46.4
職員1人当たり総人件費*	3,793千円	11,584千円	58.0
労働生産性	3,950千円	8,639千円	46.6
労働分配率	96.0%	136.5%	45.8
機能性分析			
入院患者1人1日当たり診療収入	23,994円	30,290円	43.8
外来患者1人1日当たり診療収入	9,789円	9,361円	50.9
医師1人当たり入院患者数	11.1人	8.0人	59.8
医師1人当たり外来患者数	16.2人	14.9人	52.3
推計退院患者数	1,825.0人	2,557.6人	46.0
平均在院日数*	20.2日	20.8日	50.6
病床100床当たり全職員	104.4人	105.2人	49.8
病床100床当たり医師数	8.4人	9.5人	47.2
病床100床当たり看護人員数	62.6人	65.3人	48.4
看護人員/医師人数比	5.3人	7.3人	42.5
外来/入院比	1.5人	2.0人	43.5
病床利用率(一般病床)	95.4%	70.3%	65.5
病床利用率(療養病床)	92.5%	80.7%	58.0
病床利用率(精神病床)	0.0%	64.3%	N/A
安全性の分析			
1床当たり総資産額	71,452千円	146,117千円	48.1
1床当たり剰余金・欠損金額	-3,216千円	-20,387千円	56.2
1床当たり償却資産額(取得価額)	164,437千円	353,959千円	47.9
1床当たり償却資産額(帳簿価額)	82,218千円	176,979千円	47.9
流動比率	1759.4%	503.7%	72.5
流動資産回転率	1.3回	3.8回	46.1
医業収益対総資本	5.0倍	13.3倍	48.0

③経営指標のレーダーチャート(偏差値)



④利益構造ツリー(実数・対収益比・偏差値)



⑤時系列分析(成長性分析)

