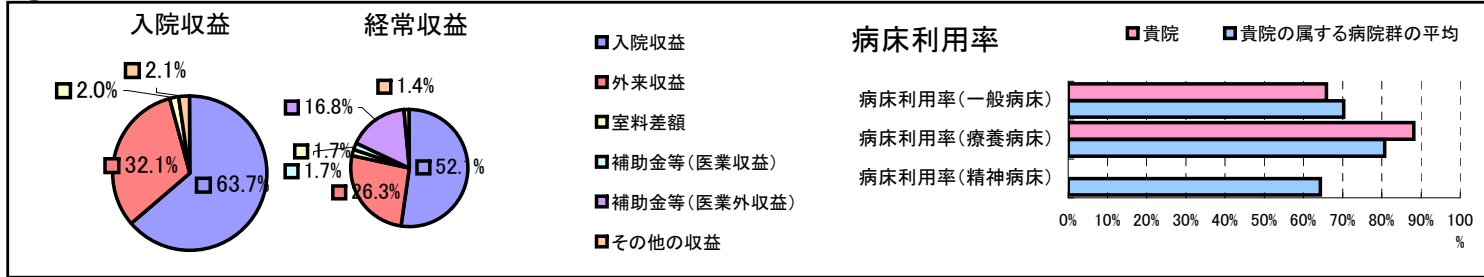


①病院環境データ

病院名 (福井県公立小浜病院組合)レイクヒルズ美方病院  
 病床数 【一般病床】50床【療養病床】50床【結核病床】0床【精神病床】0床【感染症病床】0床  
 患者数 【1日平均入院患者数】77人【1日平均外来患者数】101人【推計退院患者数】640人  
 医療従事者数 【医師数】3人【看護人員数】37人【医療技術員数】15人【事務職員数】12人  
 市区町村データ【市区町村名】若狭町  
 【人口総数】16,780人【65歳以上人口】4,730人【高齢化率】28.2%  
 【可住地当たり人口密度】330.2人/km<sup>2</sup>【可住地面積】50.8km<sup>2</sup>  
 【一般病院数】2施設【一般診療所数】8施設【医師数】19人

⑥収益構造円グラフと病床利用率棒グラフ



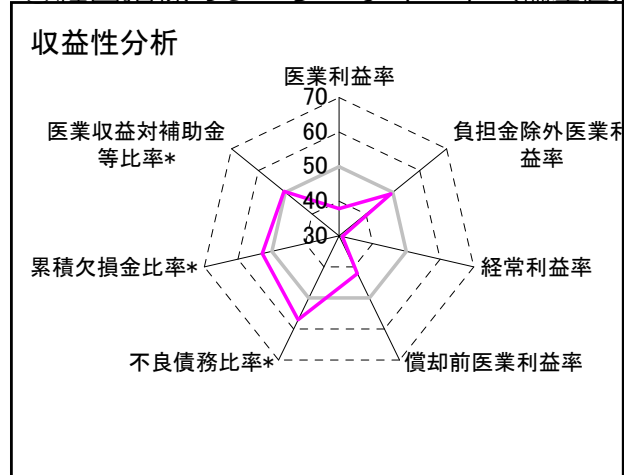
②病院群類型と経営指標ハイライト

【貴院の属する病院類型】地方中規模病院グループ(可住地当たり人口密度187.2~2,145.9人/km<sup>2</sup>かつ、一般病床50床以上350床未満)  
 【高い偏差値を示す指標】看護人員/医師人数比、医師1人当たり入院患者数、労働分配率  
 【低い偏差値を示す指標】平均在院日数\*、経常収支比率、経常利益率

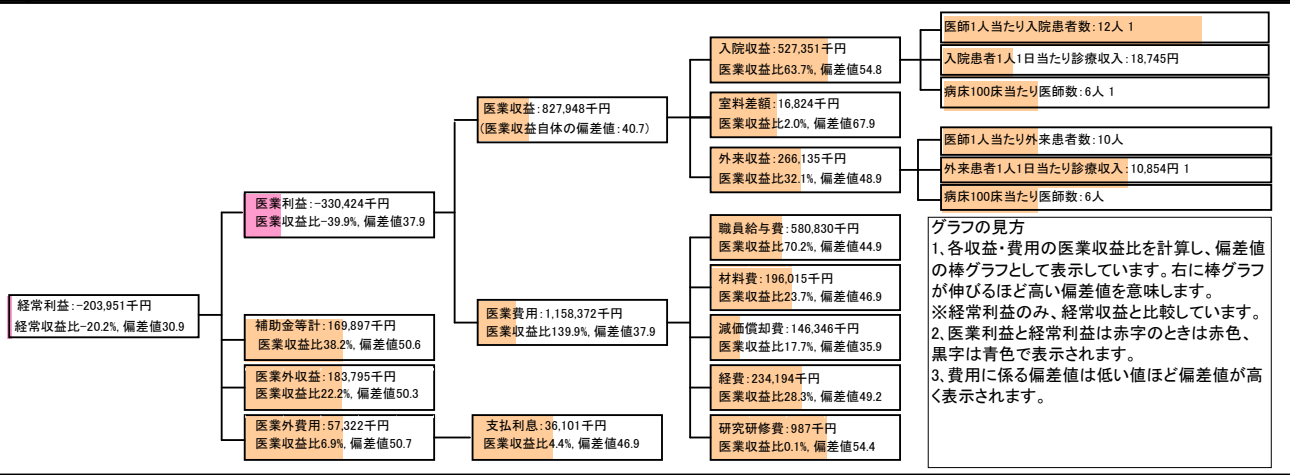
⑦経営指標分析(平均値・参照値・偏差値)

収益性分析	貴院	貴院の属する病院群の平均	偏差値
医業利益率	-39.9%	-16.1%	37.9
負担金除外医業利益率	-39.9%	-30.1%	49.3
経常利益率	-20.2%	-4.3%	30.9
償却前医業利益率	-22.2%	-8.2%	42.2
不良債務比率*	0.0%	15.8%	57.1
累積欠損金比率*	56.9%	93.0%	52.8
医業収益対補助金等比率*	20.5%	23.0%	50.5
経常収支比率	83.2%	96.4%	30.9
生産性分析			
医師1人当たり医業収益	275,983千円	186,686千円	57.5
医師1人当たり総人件費*	193,610千円	111,055千円	31.0
職員1人当たり医業収益	7,527千円	21,944千円	46.3
職員1人当たり総人件費*	5,280千円	11,584千円	56.4
労働生産性	2,285千円	8,639千円	45.3
労働分配率	231.0%	136.5%	59.8
機能性分析			
入院患者1人1日当たり診療収入	18,745円	30,290円	38.7
外来患者1人1日当たり診療収入	10,854円	9,361円	53.1
医師1人当たり入院患者数	11.9人	8.0人	62.4
医師1人当たり外来患者数	10.4人	14.9人	41.8
推計退院患者数	640.2人	2,557.6人	39.6
平均在院日数*	43.9日	20.8日	24.3
病床100床当たり全職員	100.2人	105.2人	48.5
病床100床当たり医師数	6.2人	9.5人	41.7
病床100床当たり看護人員数	57.0人	65.3人	45.1
看護人員/医師人数比	12.3人	7.3人	68.6
外来/入院比	0.9人	2.0人	36.3
病床利用率(一般病床)	65.9%	70.3%	47.3
病床利用率(療養病床)	88.2%	80.7%	55.1
病床利用率(精神病床)	0.0%	64.3%	N/A
安全性の分析			
1床当たり総資産額	190,377千円	146,117千円	51.1
1床当たり剰余金・欠損金額	-21,035千円	-20,387千円	49.8
1床当たり償却資産額(取得価額)	454,362千円	353,959千円	51.1
1床当たり償却資産額(帳簿価額)	227,181千円	176,979千円	51.1
流動比率	397.2%	503.7%	48.1
流動資産回転率	3.5回	3.8回	49.6
医業収益対総資本	23.0倍	13.3倍	52.3

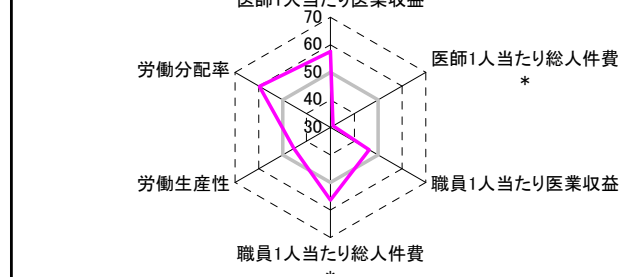
③経営指標のレーダーチャート(偏差値)



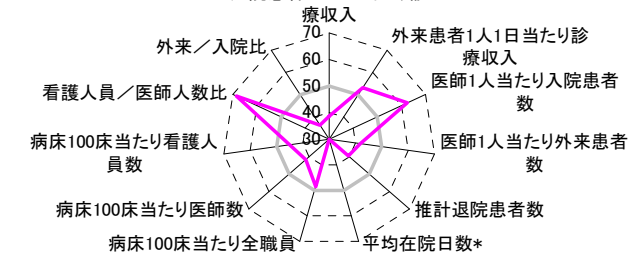
④利益構造ツリー(実数・対収益比・偏差値)



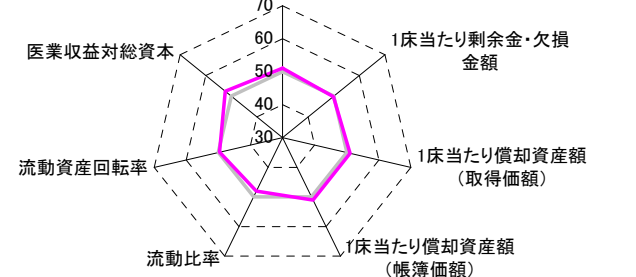
生産性分析



機能性分析



安全性の分析



⑤時系列分析(成長性分析)

