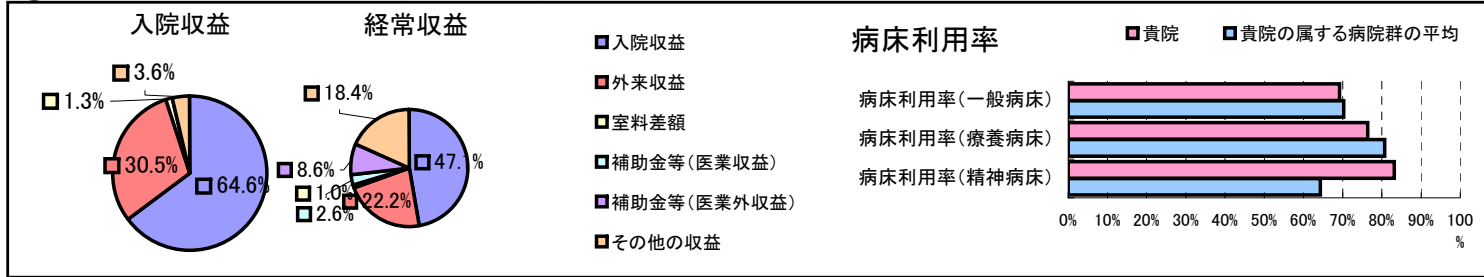


①病院環境データ

病院名 (福井県公立小浜病院組合)小浜病院
 病床数 【一般病床】296床【療養病床】50床【結核病床】8床【精神病床】100床【感染症病床】2床
 患者数 【1日平均入院患者数】323人【1日平均外来患者数】792人【推計退院患者数】6,935人
 医療従事者数 【医師数】39人【看護人員数】224人【医療技術員数】67人【事務職員数】40人
 市区町村データ【市区町村名】小浜市
 【人口総数】32,182人【65歳以上人口】8,373人【高齢化率】26.0%
 【可住地当たり人口密度】771.人/km²【可住地面積】41.7km²
 【一般病院数】2施設【一般診療所数】23施設【医師数】62人

⑥収益構造円グラフと病床利用率棒グラフ



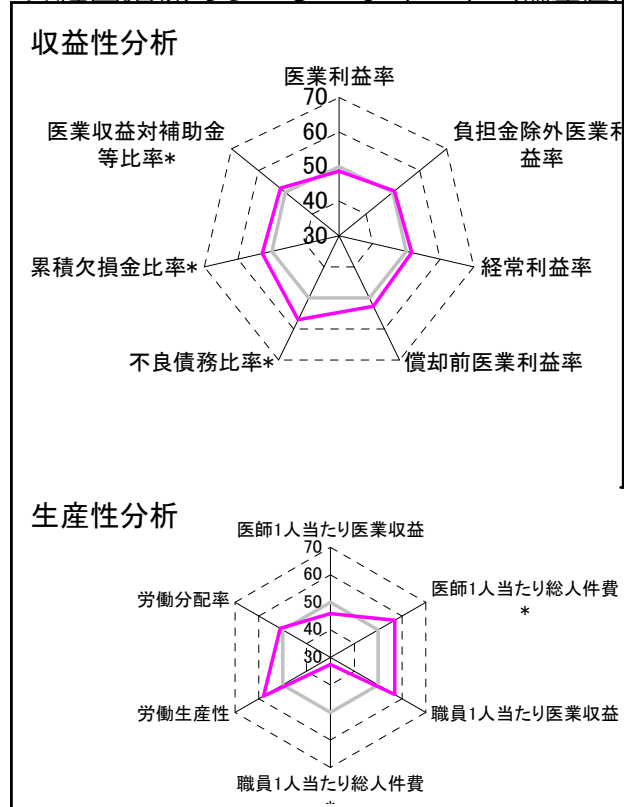
②病院群類型と経営指標ハイライト

【貴院の属する病院類型】地方中規模病院グループ(可住地当たり人口密度187.2~2,145.9人/km²かつ、一般病床50床以上350床未満)
 【高い偏差値を示す指標】推計退院患者数、病床利用率(精神病床)、労働生産性
 【低い偏差値を示す指標】職員1人当たり総人件費*、看護人員/医師人数比、医師1人当たり外来患者数

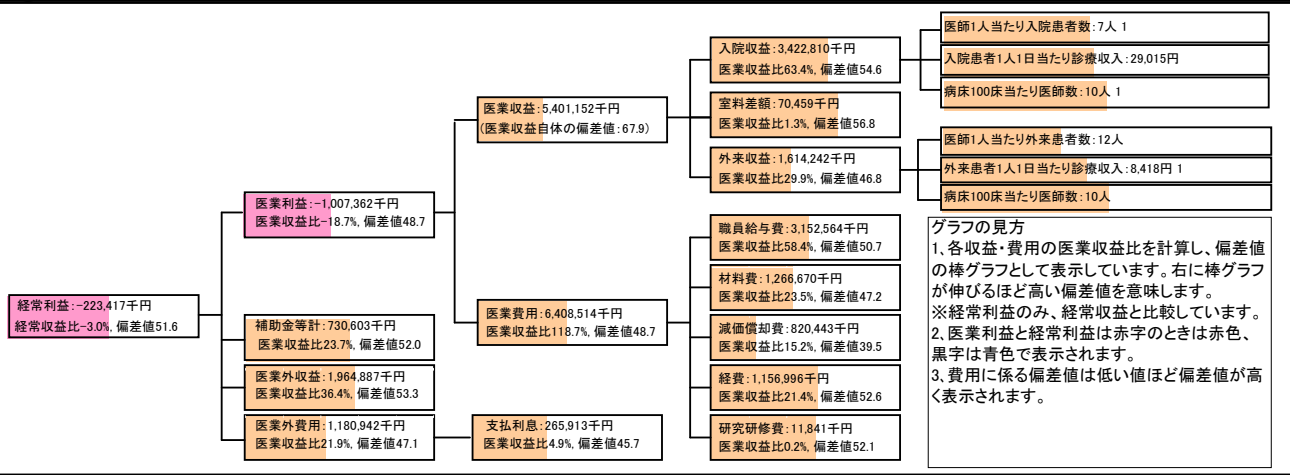
⑦経営指標分析(平均値・参照値・偏差値)

収益性分析	貴院	貴院の属する病院群の平均	偏差値
医業利益率	-18.7%	-16.1%	48.7
負担金除外医業利益率	-21.0%	-30.1%	50.7
経常利益率	-3.0%	-4.3%	51.6
償却前医業利益率	-3.5%	-8.2%	52.6
不良債務比率*	0.0%	15.8%	57.1
累積欠損金比率*	56.9%	93.0%	52.8
医業収益対補助金等比率*	13.5%	23.0%	51.8
経常収支比率	97.1%	96.4%	51.0
生産性分析			
医師1人当たり医業収益	138,491千円	186,686千円	45.9
医師1人当たり総人件費*	80,835千円	111,055千円	56.9
職員1人当たり医業収益	49,101千円	21,944千円	56.9
職員1人当たり総人件費*	28,660千円	11,584千円	32.5
労働生産性	19,609千円	8,639千円	58.0
労働分配率	146.2%	136.5%	51.0
機能性分析			
入院患者1人1日当たり診療収入	29,015円	30,290円	48.7
外来患者1人1日当たり診療収入	8,418円	9,361円	48.0
医師1人当たり入院患者数	7.4人	8.0人	48.2
医師1人当たり外来患者数	12.0人	14.9人	44.7
推計退院患者数	6,935.0人	2,557.6人	73.8
平均在院日数*	17.0日	20.8日	54.2
病床100床当たり全職員	112.5人	105.2人	52.2
病床100床当たり医師数	9.7人	9.5人	50.4
病床100床当たり看護人員数	67.9人	65.3人	51.5
看護人員/医師人数比	5.7人	7.3人	44.4
外来/入院比	1.6人	2.0人	45.5
病床利用率(一般病床)	69.2%	70.3%	49.3
病床利用率(療養病床)	76.4%	80.7%	47.1
病床利用率(精神病床)	83.2%	64.3%	58.4
安全性の分析			
1床当たり総資産額	41,749千円	146,117千円	47.4
1床当たり剰余金・欠損金額	-9,999千円	-20,387千円	53.8
1床当たり償却資産額(取得価額)	99,641千円	353,959千円	47.2
1床当たり償却資産額(帳簿価額)	49,820千円	176,979千円	47.2
流動比率	397.2%	503.7%	48.1
流動資産回転率	3.5回	3.8回	49.6
医業収益対総資本	3.5倍	13.3倍	47.6

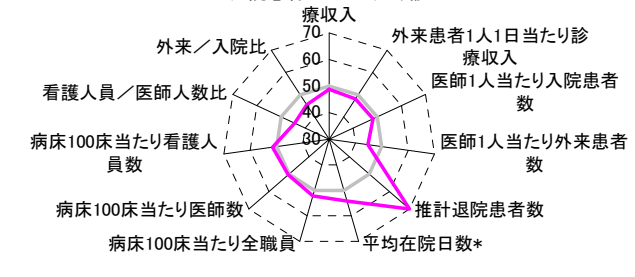
③経営指標のレーダーチャート(偏差値)



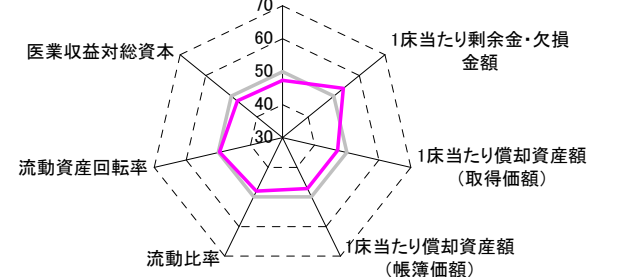
④利益構造ツリー(実数・対収益比・偏差値)



機能性分析



安全性の分析



⑤時系列分析(成長性分析)

