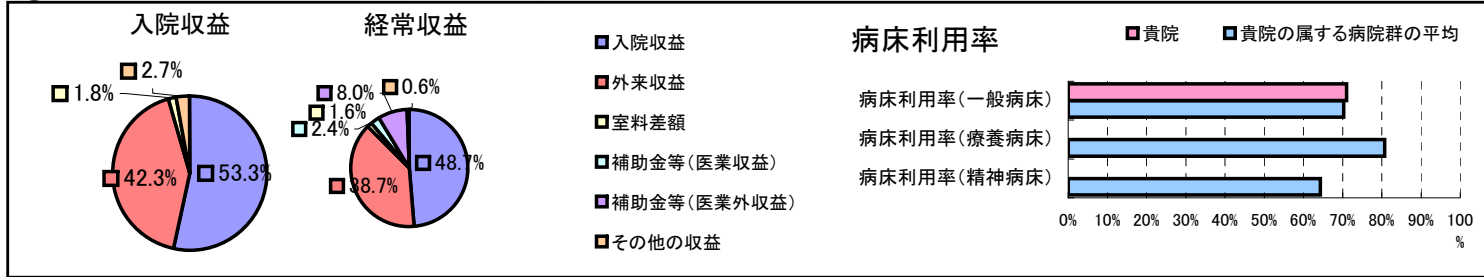


①病院環境データ

病院名 (福井県坂井市)坂井市立三国病院  
 病床数 【一般病床】105床【療養病床】0床【結核病床】0床【精神病床】0床【感染症病床】0床  
 患者数 【1日平均入院患者数】75人【1日平均外来患者数】305人【推計退院患者数】1,669人  
 医療従事者数 【医師数】11人【看護人員数】62人【医療技術員数】15人【事務職員数】7人  
 市区町村データ【市区町村名】坂井市  
 【人口総数】92,318人【65歳以上人口】18,715人【高齢化率】20.3%  
 【可住地当たり人口密度】679.人/km<sup>2</sup>【可住地面積】136.km<sup>2</sup>  
 【一般病院数】4施設【一般診療所数】52施設【医師数】78人

⑥収益構造円グラフと病床利用率棒グラフ



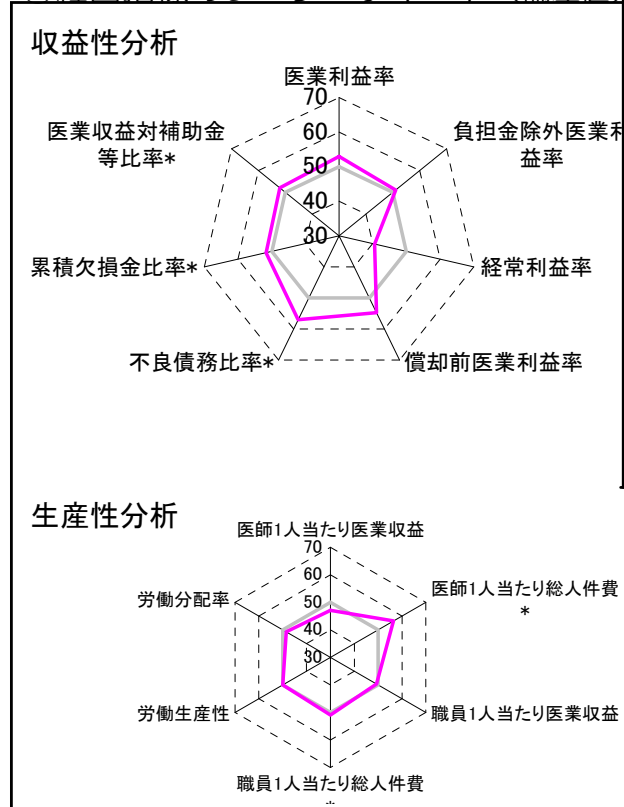
②病院群類型と経営指標ハイライト

【貴院の属する病院類型】地方中規模病院グループ(可住地当たり人口密度187.2~2,145.9人/km<sup>2</sup>かつ、一般病床50床以上350床未満)  
 【高い偏差値を示す指標】外来／入院比、病床100床当たり全職員、病床100床当たり看護人員数  
 【低い偏差値を示す指標】経常収支比率、経常利益率、医師1人当たり入院患者数

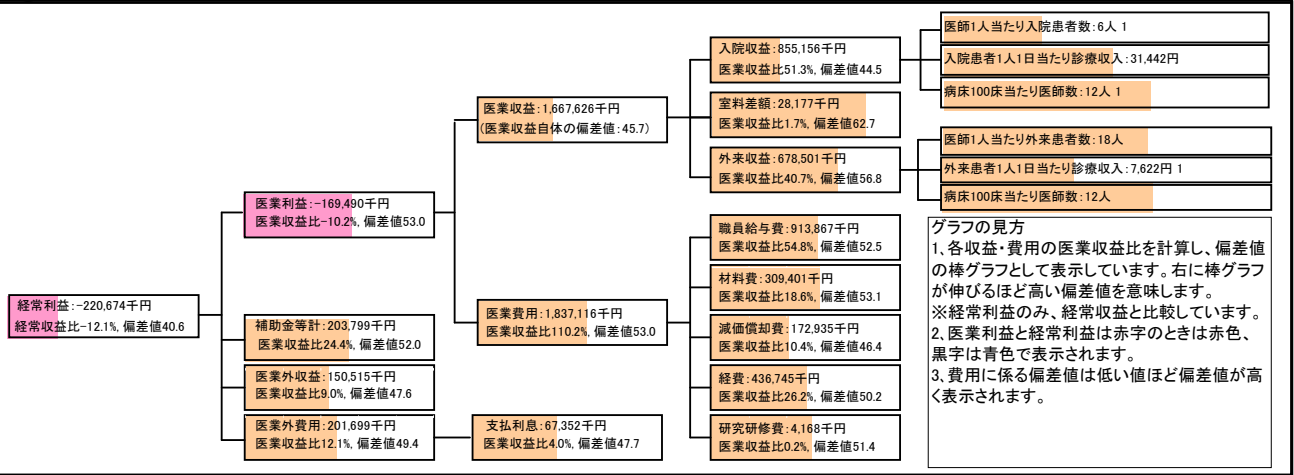
⑦経営指標分析(平均値・参照値・偏差値)

収益性分析	貴院	貴院の属する病院群の平均	偏差値
医業利益率	-10.2%	-16.1%	53.0
負担金除外医業利益率	-14.5%	-30.1%	51.1
経常利益率	-12.1%	-4.3%	40.6
償却前医業利益率	0.2%	-8.2%	54.7
不良債務比率*	0.0%	15.8%	57.1
累積欠損金比率*	71.2%	93.0%	51.7
医業収益対補助金等比率*	12.2%	23.0%	52.1
<b>経常収支比率</b>	<b>89.2%</b>	<b>96.4%</b>	<b>39.6</b>
生産性分析			
医師1人当たり医業収益	151,602千円	186,686千円	47.0
医師1人当たり総人件費*	83,079千円	111,055千円	56.4
職員1人当たり医業収益	19,391千円	21,944千円	49.3
職員1人当たり総人件費*	10,626千円	11,584千円	51.0
労働生産性	8,704千円	8,639千円	50.0
労働分配率	122.1%	136.5%	48.5
機能性分析			
入院患者1人1日当たり診療収入	31,442円	30,290円	51.1
外来患者1人1日当たり診療収入	7,622円	9,361円	46.4
医師1人当たり入院患者数	5.5人	8.0人	42.2
医師1人当たり外来患者数	18.1人	14.9人	55.7
推計退院患者数	1,669.2人	2,557.6人	45.2
平均在院日数*	16.4日	20.8日	54.8
病床100床当たり全職員	133.8人	105.2人	58.6
病床100床当たり医師数	11.9人	9.5人	55.9
病床100床当たり看護人員数	78.7人	65.3人	57.9
看護人員／医師人数比	5.6人	7.3人	44.0
外来／入院比	3.3人	2.0人	65.6
安全性の分析			
1床当たり総資産額	39,033千円	146,117千円	47.3
1床当たり剰余金・欠損金額	-20,495千円	-20,387千円	50.0
1床当たり償却資産額(取得価額)	86,360千円	353,959千円	47.1
1床当たり償却資産額(帳簿価額)	43,180千円	176,979千円	47.1
流動比率	475.8%	503.7%	49.5
流動資産回転率	3.6回	3.8回	49.7
医業収益対総資本	2.5倍	13.3倍	47.4

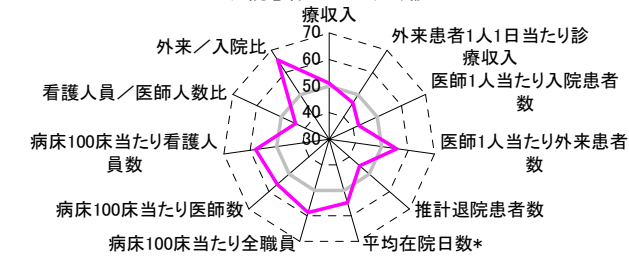
③経営指標のレーダーチャート(偏差値)



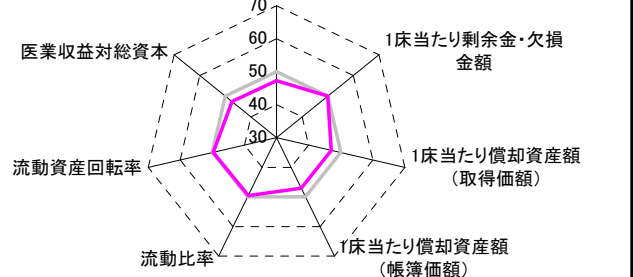
④利益構造ツリー(実数・対収益比・偏差値)



機能性分析



安全性の分析



⑤時系列分析(成長性分析)

