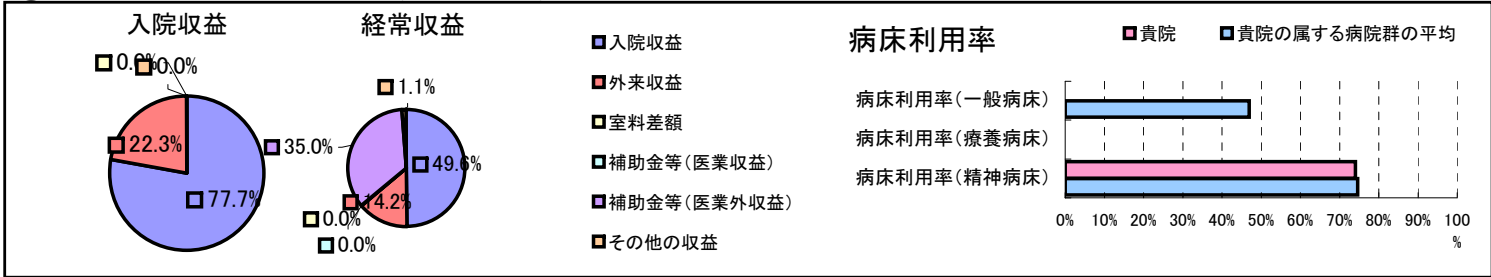


①病院環境データ

病院名 (福井県福井県)すこやかシルバー病院
 病床数 【一般病床】0床【療養病床】0床【結核病床】0床【精神病床】100床【感染症病床】0床
 患者数 【1日平均入院患者数】74人【1日平均外来患者数】41人【推計退院患者数】
 医療従事者数 【医師数】0人【看護人員数】0人【医療技術員数】0人【事務職員数】0人
 市区町村データ【市区町村名】福井市
 【人口総数】269,144人【65歳以上人口】57,264人【高齢化率】21.3%
 【可住地当たり人口密度】1,242.7人/km²【可住地面積】216.6km²
 【一般病院数】31施設【一般診療所数】251施設【医師数】801人

⑥収益構造円グラフと病床利用率棒グラフ



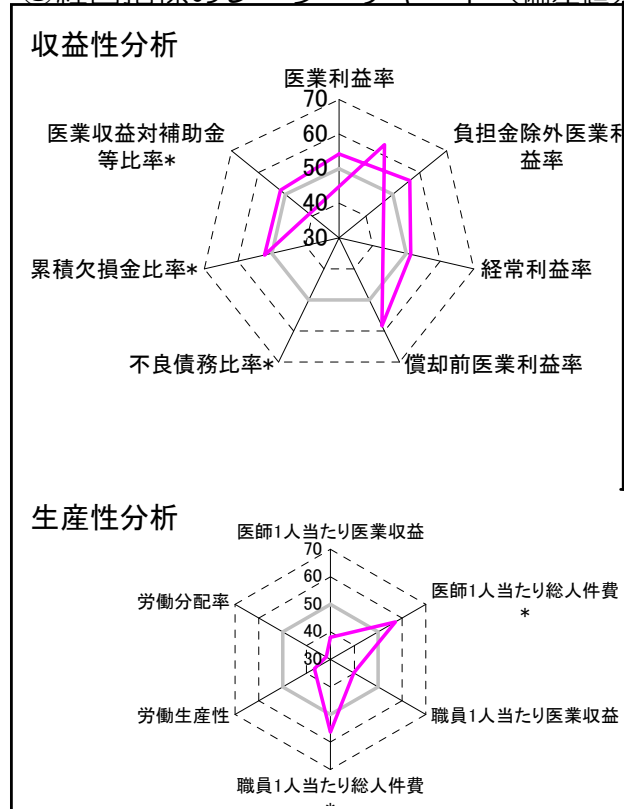
②病院群類型と経営指標ハイライト

【貴院の属する病院類型】精神病院グループ(精神病床9割以上)
 #N/A
 #N/A

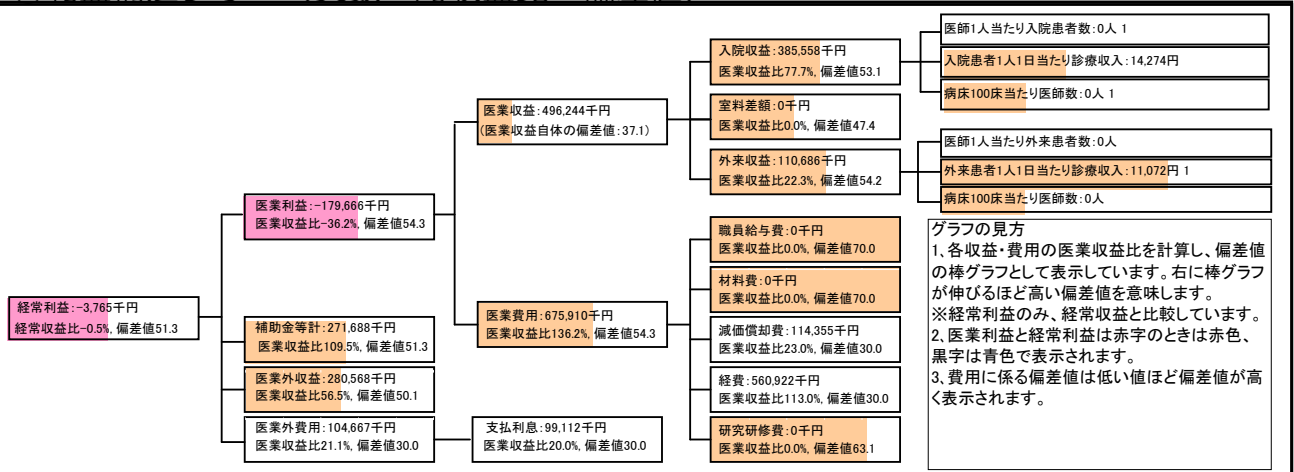
⑦経営指標分析(平均値・参照値・偏差値)

収益性分析	貴院	貴院の属する病院群の平均	偏差値
医業利益率	-36.2%	-51.2%	54.3
負担金除外医業利益率	-36.2%	-59.9%	56.3
経常利益率	-0.5%	-1.5%	51.3
償却前医業利益率	-13.2%	-42.3%	58.3
不良債務比率*	0.0%	9.8%	#DIV/0!
累積欠損金比率*	89.0%	119.3%	52.1
医業収益対補助金等比率*	54.7%	61.2%	51.9
経常収支比率	99.5%	99.1%	50.6
生産性分析			
医師1人当たり医業収益	0千円	186,144千円	38.1
医師1人当たり総人件費*	0千円	212,518千円	57.2
職員1人当たり医業収益	0千円	13,243千円	39.8
職員1人当たり総人件費*	0千円	14,659千円	56.4
労働生産性	0千円	6,107千円	36.8
労働分配率	0.0%	213.5%	31.7
機能性分析			
入院患者1人1日当たり診療収入	14,274円	16,067円	45.2
外来患者1人1日当たり診療収入	11,072円	8,795円	58.1
医師1人当たり入院患者数	0.0人	19.1人	26.8
医師1人当たり外来患者数	0.0人	8.8人	23.5
推計退院患者数	0.0人	4,203.6人	#DIV/0!
平均在院日数*	0.0日	60.0日	N/A
病床100床当たり全職員	0.0人	65.2人	29.4
病床100床当たり医師数	0.0人	4.7人	40.2
病床100床当たり看護人員数	0.0人	45.4人	19.1
看護人員/医師人数比	0.0人	11.3人	14.9
外来/入院比	0.4人	0.5人	45.2
病床利用率(一般病床)	0.0%	46.9%	N/A
病床利用率(療養病床)	0.0%	#DIV/0!	N/A
病床利用率(精神病床)	74.0%	74.6%	49.5
安全性の分析			
1床当たり総資産額	415,874千円	216,319千円	58.3
1床当たり剰余金・欠損金額	7,823千円	-11,847千円	58.9
1床当たり償却資産額(取得価額)	970,365千円	556,389千円	56.4
1床当たり償却資産額(帳簿価額)	485,183千円	278,194千円	56.4
流動比率	489.8%	475.0%	50.2
流動資産回転率	2.6回	2.9回	47.7
医業収益対総資本	83.8倍	38.1倍	59.8

③経営指標のレーダーチャート(偏差値)



④利益構造ツリー(実数・対収益比・偏差値)



⑤時系列分析(成長性分析)

