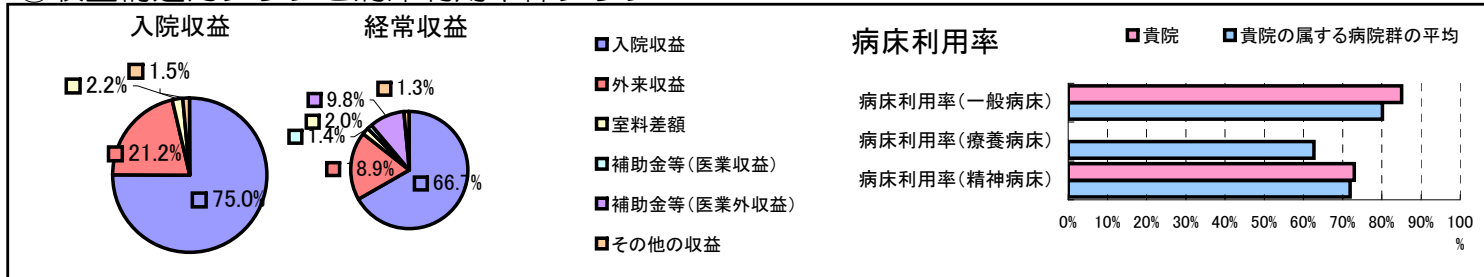


①病院環境データ

病院名 (福井県福井県) 県立病院
 病床数 【一般病床】668床【療養病床】0床【結核病床】10床【精神病床】400床【感染症病床】4床
 患者数 【1日平均入院患者数】802人【1日平均外来患者数】1,334人【推計退院患者数】19,386人
 医療従事者数 【医師数】106人【看護人員数】620人【医療技術員数】115人【事務職員数】39人
 市区町村データ【市区町村名】福井市
 【人口総数】269,144人【65歳以上人口】57,264人【高齢化率】21.3%
 【可住地当たり人口密度】1,242.7人/km²【可住地面積】216.6km²
 【一般病院数】31施設【一般診療所数】251施設【医師数】801人

⑥収益構造円グラフと病床利用率棒グラフ



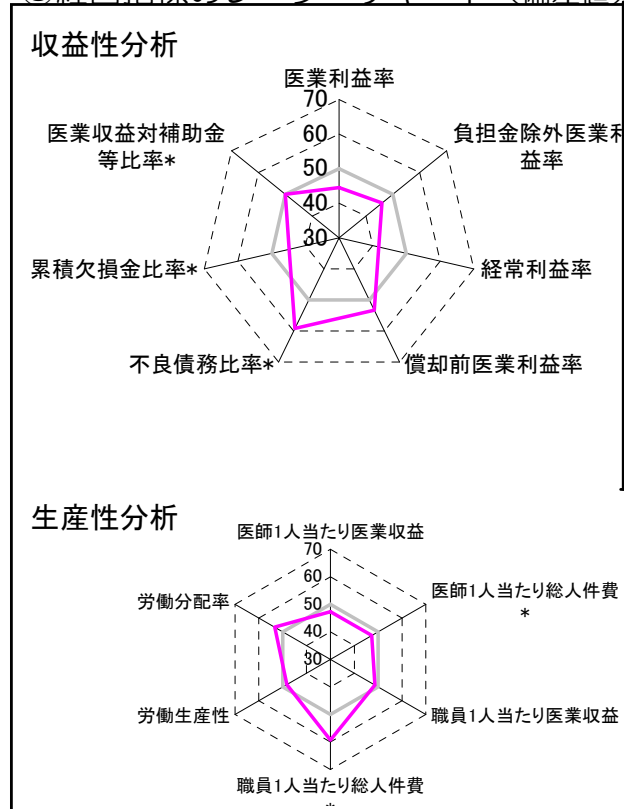
②病院群類型と経営指標ハイライト

【貴院の属する病院類型】地方大規模病院グループ(可住地当たり人口密度187.2~2,145.9人/km²かつ、一般病床350床以上)
 【高い偏差値を示す指標】推計退院患者数、職員1人当たり総人件費*、不良債務比率*
 【低い偏差値を示す指標】病床100床当たり看護人員数、外来/入院比、病床100床当たり全職員

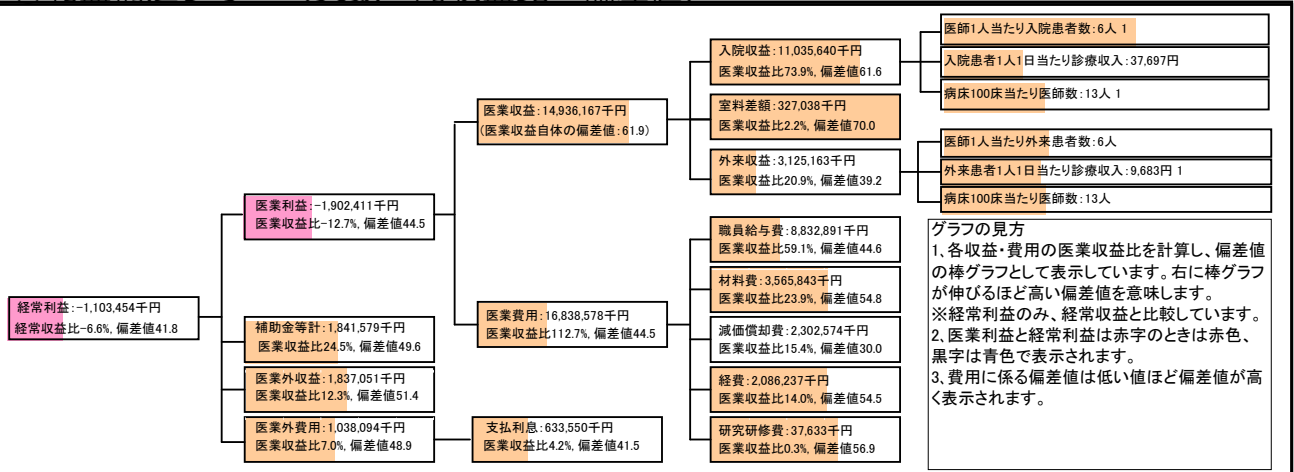
⑦経営指標分析(平均値・参照値・偏差値)

収益性分析	貴院	貴院の属する病院群の平均	偏差値
医業利益率	-12.7%	-7.6%	44.5
負担金除外医業利益率	-14.5%	-10.4%	46.0
経常利益率	-6.6%	-2.5%	41.8
償却前医業利益率	2.7%	0.0%	53.3
不良債務比率*	0.0%	13.6%	59.2
累積欠損金比率*	89.0%	63.4%	44.8
医業収益対補助金等比率*	12.3%	12.3%	50.0
経常収支比率	93.8%	97.8%	41.4
生産性分析			
医師1人当たり医業収益	140,907千円	148,393千円	47.3
医師1人当たり総人件費*	83,329千円	79,244千円	47.3
職員1人当たり医業収益	16,288千円	212,725千円	48.6
職員1人当たり総人件費*	9,632千円	35,642千円	59.3
労働生産性	7,599千円	23,695千円	48.2
労働分配率	126.8%	114.9%	53.4
機能性分析			
入院患者1人1日当たり診療収入	37,697円	44,715円	39.8
外来患者1人1日当たり診療収入	9,683円	11,723円	42.3
医師1人当たり入院患者数	5.6人	5.0人	54.0
医師1人当たり外来患者数	6.2人	8.0人	43.1
推計退院患者数	19,386.1人	9,885.4人	74.8
平均在院日数*	15.1日	15.2日	50.2
病床100床当たり全職員	94.5人	127.3人	38.9
病床100床当たり医師数	13.1人	16.5人	42.6
病床100床当たり看護人員数	59.5人	79.9人	35.3
看護人員/医師人数比	5.8人	5.4人	53.7
外来/入院比	1.1人	1.6人	37.3
病床利用率(一般病床)	85.1%	80.1%	54.2
病床利用率(療養病床)	0.0%	62.7%	N/A
病床利用率(精神病床)	73.0%	71.9%	50.6
安全性の分析			
1床当たり総資産額	38,436千円	61,187千円	47.4
1床当たり剰余金・欠損金額	-25,079千円	-16,708千円	45.0
1床当たり償却資産額(取得価額)	89,683千円	149,392千円	46.9
1床当たり償却資産額(帳簿価額)	44,841千円	74,696千円	46.9
流動比率	489.8%	329.3%	57.1
流動資産回転率	2.6回	3.6回	43.4
医業収益対総資本	2.8倍	3.4倍	49.0

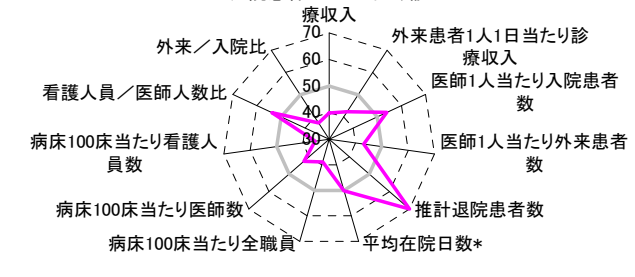
③経営指標のレーダーチャート(偏差値)



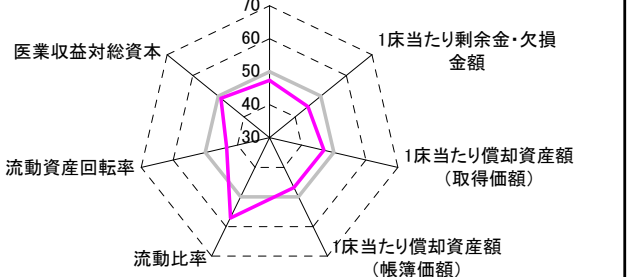
④利益構造ツリー(実数・対収益比・偏差値)



機能性分析



安全性の分析



⑤時系列分析(成長性分析)

