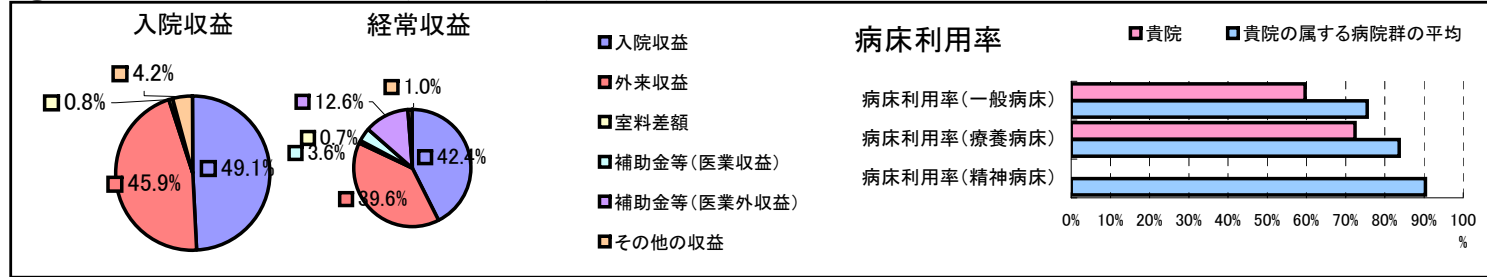


①病院環境データ

病院名 (福井県若狭町)国保上中病院
 病床数 【一般病床】39床【療養病床】36床【結核病床】0床【精神病床】0床【感染症病床】0床
 患者数 【1日平均入院患者数】49人【1日平均外来患者数】111人【推計退院患者数】791人
 医療従事者数 【医師数】4人【看護人員数】31人【医療技術員数】14人【事務職員数】6人
 市区町村データ【市区町村名】若狭町
 【人口総数】16,780人【65歳以上人口】4,730人【高齢化率】28.2%
 【可住地当たり人口密度】330.2人/km²【可住地面積】50.8km²
 【一般病院数】2施設【一般診療所数】8施設【医師数】19人

⑥収益構造円グラフと病床利用率棒グラフ



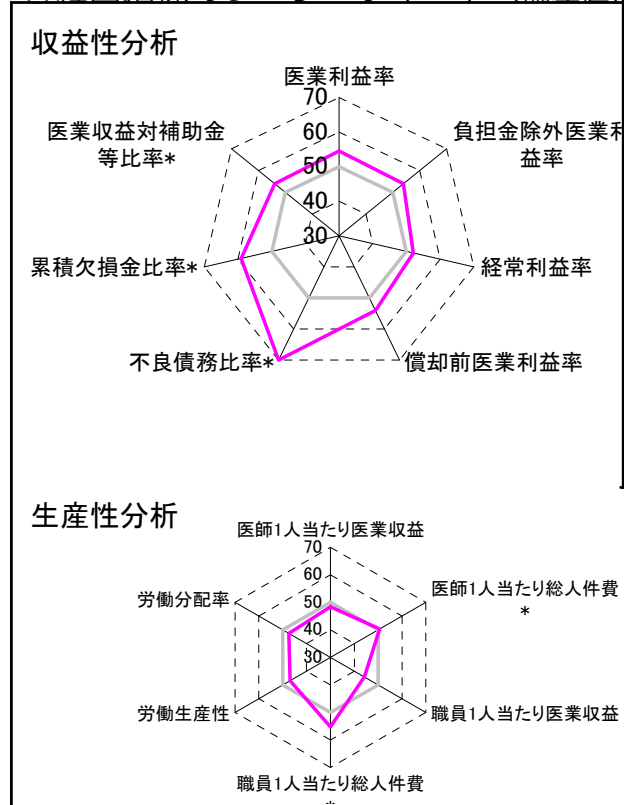
②病院群類型と経営指標ハイライト

【貴院の属する病院類型】地方小規模病院グループ(可住地当たり人口密度187.2~2,145.9人/km²かつ、一般病床50床未満)
 【高い偏差値を示す指標】不良債務比率*、累積欠損金比率*、外来患者1人1日当たり診療収入
 【低い偏差値を示す指標】流動資産回転率、病床利用率(療養病床)、病床利用率(一般病床)

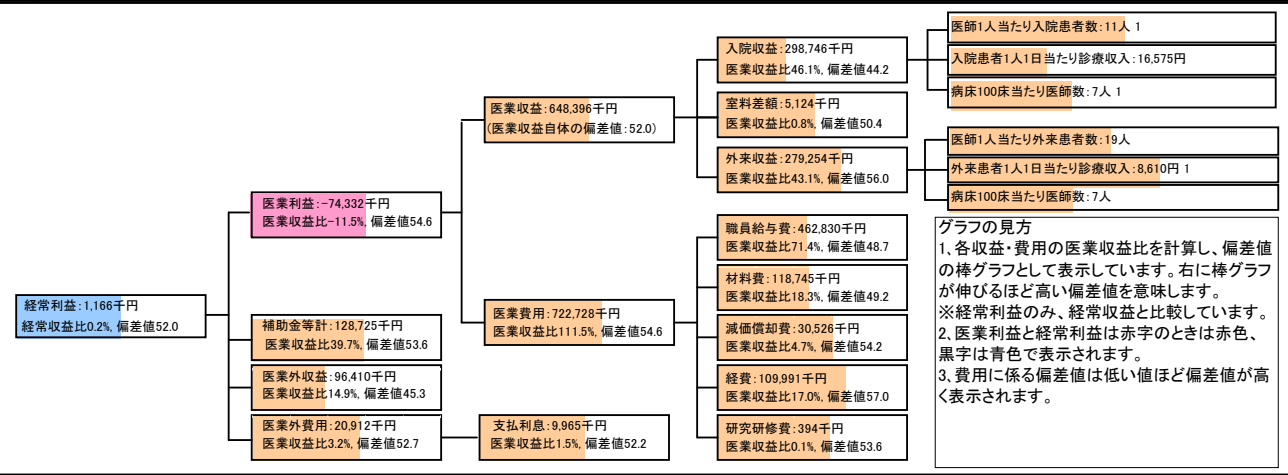
⑦経営指標分析(平均値・参照値・偏差値)

収益性分析	貴院	貴院の属する病院群の平均	偏差値
医業利益率	-11.5%	-22.9%	54.6
負担金除外医業利益率	-18.7%	-29.0%	54.0
経常利益率	0.2%	-2.0%	52.0
償却前医業利益率	-6.8%	-16.1%	54.0
不良債務比率*	0.0%	9.2%	71.8
累積欠損金比率*	0.0%	92.6%	59.0
医業収益対補助金等比率*	19.9%	29.3%	54.0
経常収支比率	100.2%	98.9%	51.4
生産性分析			
医師1人当たり医業収益	162,099千円	179,162千円	48.4
医師1人当たり総人件費*	115,708千円	119,835千円	50.7
職員1人当たり医業収益	3,308千円	6,441千円	44.2
職員1人当たり総人件費*	2,361千円	4,272千円	55.2
労働生産性	1,984千円	3,072千円	46.9
労働分配率	119.0%	171.5%	47.4
機能性分析			
入院患者1人1日当たり診療収入	16,575円	20,103円	42.0
外来患者1人1日当たり診療収入	8,610円	6,939円	56.3
医師1人当たり入院患者数	10.8人	10.0人	51.8
医師1人当たり外来患者数	19.4人	19.3人	50.1
推計退院患者数	791.4人	947.5人	49.0
平均在院日数*	22.6日	22.7日	50.1
病床100床当たり全職員	90.7人	100.5人	47.2
病床100床当たり医師数	6.7人	8.7人	45.1
病床100床当たり看護人員数	57.3人	60.9人	48.0
看護人員/医師人数比	7.8人	7.4人	50.8
外来/入院比	1.8人	2.3人	45.9
病床利用率(一般病床)	59.7%	75.5%	41.6
病床利用率(療養病床)	72.4%	83.7%	40.9
病床利用率(精神病床)	0.0%	90.4%	N/A
安全性の分析			
1床当たり総資産額	21,337千円	95,289千円	45.1
1床当たり剰余金・欠損金額	16千円	-10,982千円	55.7
1床当たり償却資産額(取得価額)	41,703千円	237,410千円	44.7
1床当たり償却資産額(帳簿価額)	20,851千円	118,705千円	44.7
流動比率	2279.8%	2356.4%	49.9
流動資産回転率	1.2回	2.7回	40.3
医業収益対総資本	2.5倍	9.9倍	45.5

③経営指標のレーダーチャート(偏差値)



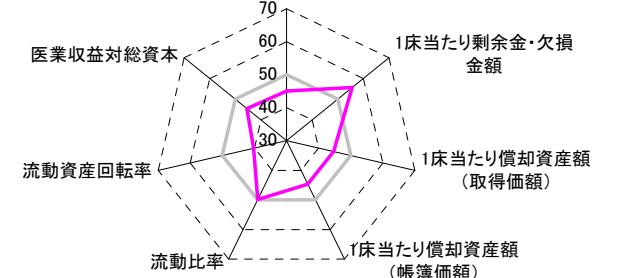
④利益構造ツリー(実数・対収益比・偏差値)



機能性分析



安全性の分析



⑤時系列分析(成長性分析)

