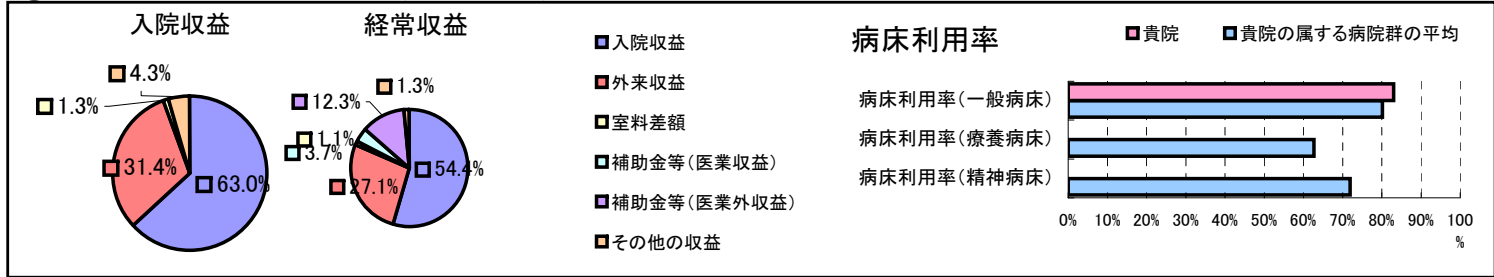


①病院環境データ

病院名 (福井県敦賀市)市立敦賀病院
 病床数 【一般病床】330床【療養病床】0床【結核病床】0床【精神病床】0床【感染症病床】2床
 患者数 【1日平均入院患者数】274人【1日平均外来患者数】713人【推計退院患者数】4,976人
 医療従事者数 【医師数】40人【看護人員数】228人【医療技術員数】59人【事務職員数】21人
 市区町村データ【市区町村名】敦賀市
 【人口総数】68,402人【65歳以上人口】14,260人【高齢化率】20.8%
 【可住地当たり人口密度】1,305.4人/km²【可住地面積】52.4km²
 【一般病院数】4施設【一般診療所数】55施設【医師数】136人

⑥収益構造円グラフと病床利用率棒グラフ



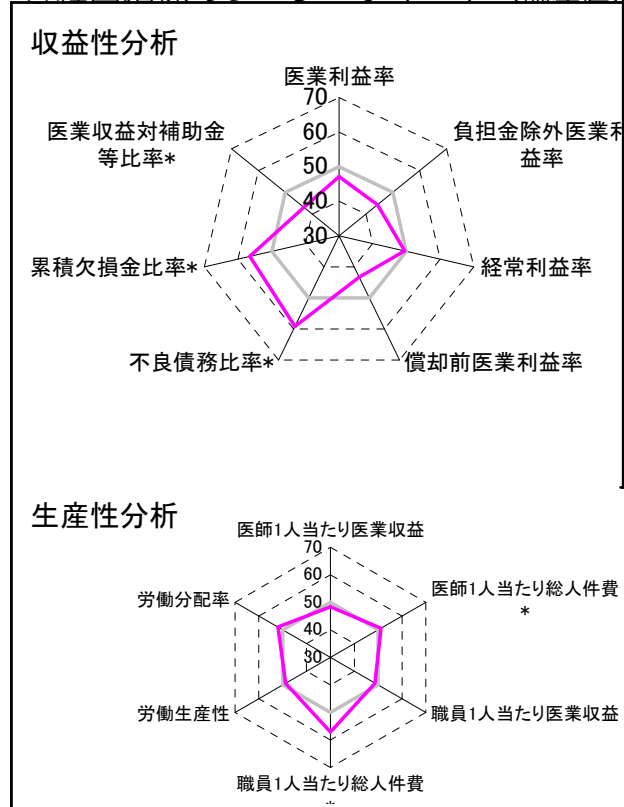
②病院群類型と経営指標ハイライト

【貴院の属する病院類型】地方大規模病院グループ(可住地当たり人口密度187.2~2,145.9人/km²かつ、一般病床350床以上)
 【高い偏差値を示す指標】不良債務比率*, 職員1人当たり総人件費*, 累積欠損金比率*
 【低い偏差値を示す指標】平均在院日数*, 入院患者1人1日当たり診療収入, 推計退院患者数

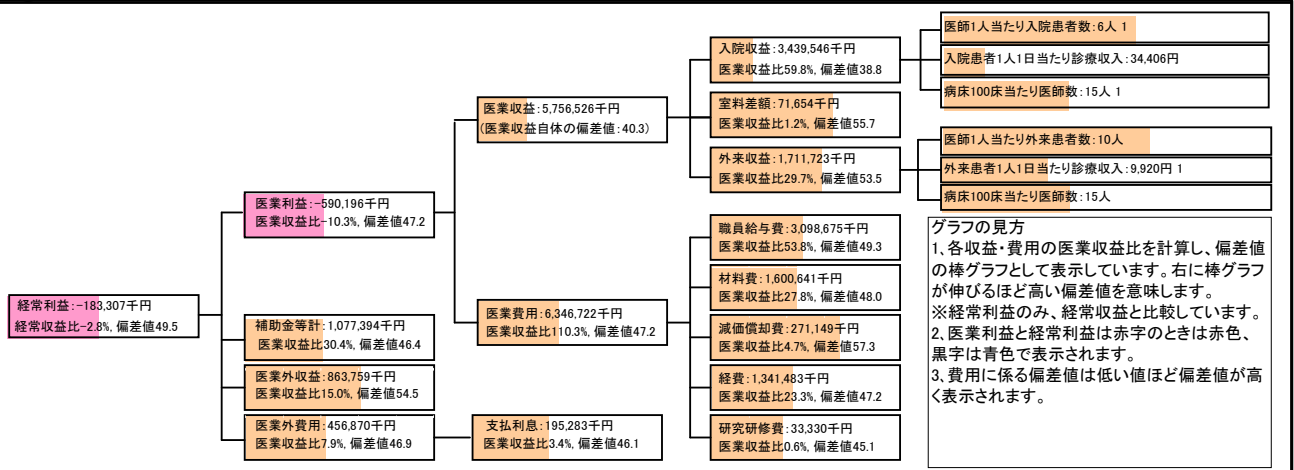
⑦経営指標分析(平均値・参照値・偏差値)

収益性分析	貴院	貴院の属する病院群の平均	偏差値
医業利益率	-10.3%	-7.6%	47.2
負担金除外医業利益率	-16.3%	-10.4%	44.3
経常利益率	-2.8%	-2.5%	49.5
償却前医業利益率	-5.5%	0.0%	43.3
不良債務比率*	0.0%	13.6%	59.2
累積欠損金比率*	31.2%	63.4%	56.5
医業収益対補助金等比率*	18.7%	12.3%	43.1
経常収支比率	97.3%	97.8%	49.0
生産性分析			
医師1人当たり医業収益	143,913千円	148,393千円	48.4
医師1人当たり総人件費*	77,467千円	79,244千円	51.2
職員1人当たり医業収益	29,370千円	212,725千円	48.7
職員1人当たり総人件費*	15,810千円	35,642千円	57.1
労働生産性	12,968千円	23,695千円	48.8
労働分配率	121.9%	114.9%	52.0
機能性分析			
入院患者1人1日当たり診療収入	34,406円	44,715円	35.1
外来患者1人1日当たり診療収入	9,920円	11,723円	43.2
医師1人当たり入院患者数	5.6人	5.0人	54.0
医師1人当たり外来患者数	9.6人	8.0人	55.9
推計退院患者数	4,975.6人	9,885.4人	37.2
平均在院日数*	20.1日	15.2日	31.4
病床100床当たり全職員	125.0人	127.3人	49.2
病床100床当たり医師数	14.5人	16.5人	45.6
病床100床当たり看護人員数	72.9人	79.9人	45.0
看護人員/医師人数比	5.7人	5.4人	52.4
外来/入院比	1.7人	1.6人	52.8
病床利用率(一般病床)	83.0%	80.1%	52.4
病床利用率(療養病床)	0.0%	62.7%	N/A
病床利用率(精神病床)	0.0%	71.9%	N/A
安全性の分析			
1床当たり総資産額	50,062千円	61,187千円	48.7
1床当たり剰余金・欠損金額	-10,196千円	-16,708千円	53.9
1床当たり償却資産額(取得価額)	107,850千円	149,392千円	47.8
1床当たり償却資産額(帳簿価額)	53,925千円	74,696千円	47.8
流動比率	223.7%	329.3%	45.4
流動資産回転率	3.0回	3.6回	45.7
医業収益対総資本	2.9倍	3.4倍	49.2

③経営指標のレーダーチャート(偏差値)



④利益構造ツリー(実数・対収益比・偏差値)



⑤時系列分析(成長性分析)

