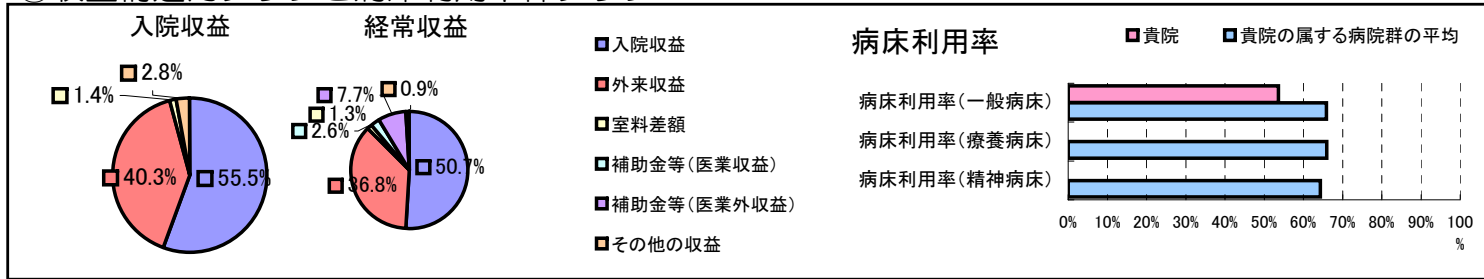


①病院環境データ

病院名 (富山県朝日町)あさひ総合病院
 病床数 【一般病床】194床【療養病床】0床【結核病床】5床【精神病床】0床【感染症病床】0床
 患者数 【1日平均入院患者数】104人【1日平均外来患者数】483人【推計退院患者数】2,008人
 医療従事者数 【医師数】12人【看護人員数】81人【医療技術員数】42人【事務職員数】12人
 市区町村データ【市区町村名】朝日町
 【人口総数】14,700人【65歳以上人口】4,479人【高齢化率】30.5%
 【可住地当たり人口密度】183.9人/km²【可住地面積】79.9km²
 【一般病院数】3施設【一般診療所数】4施設【医師数】31人

⑥収益構造円グラフと病床利用率棒グラフ



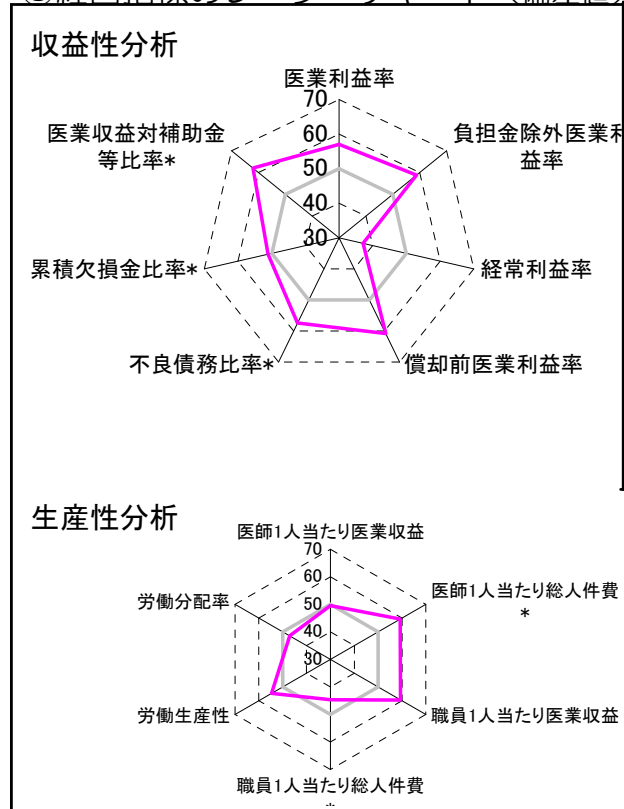
②病院群類型と経営指標ハイライト

【貴院の属する病院類型】へき地型病院グループ(可住地当たり人口密度187.2人/km²未満)
 【高い偏差値を示す指標】入院患者1人1日当たり診療収入、医業収益対補助金等比率*、償却前医業利益率
 【低い偏差値を示す指標】経常収支比率、経常利益率、医師1人当たり入院患者数

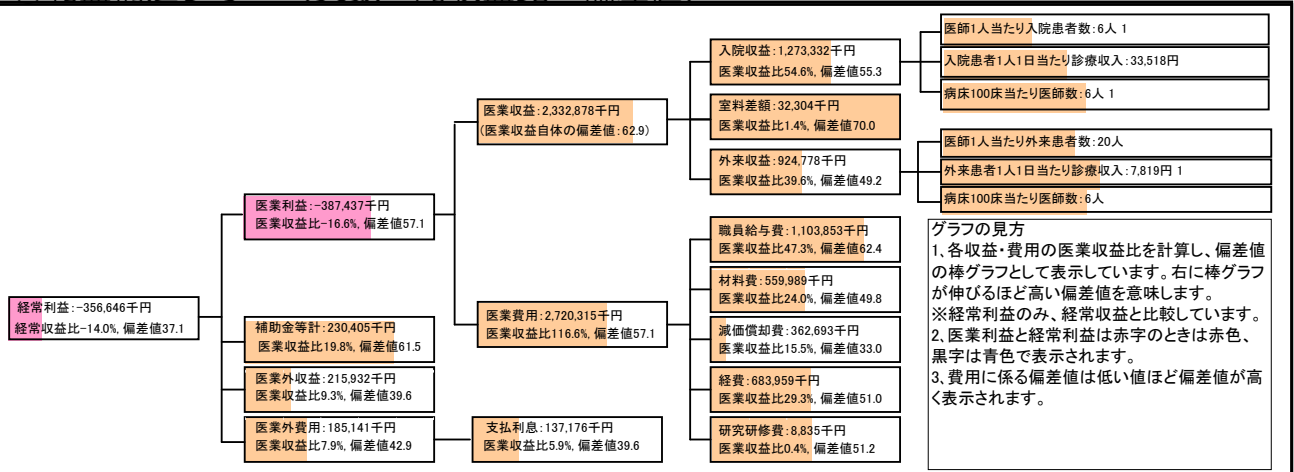
⑦経営指標分析(平均値・参照値・偏差値)

収益性分析	貴院	貴院の属する病院群の平均	偏差値
医業利益率	-16.6%	-34.7%	57.1
負担金除外医業利益率	-18.5%	-44.5%	58.8
経常利益率	-14.0%	-3.5%	37.1
償却前医業利益率	-1.1%	-27.3%	60.9
不良債務比率*	0.0%	26.0%	57.4
累積欠損金比率*	89.8%	104.7%	51.1
医業収益対補助金等比率*	9.9%	41.5%	62.0
経常収支比率	87.7%	97.2%	35.9
生産性分析			
医師1人当たり医業収益	194,407千円	197,528千円	49.5
医師1人当たり総人件費*	91,988千円	141,519千円	59.3
職員1人当たり医業収益	21,208千円	9,803千円	59.4
職員1人当たり総人件費*	10,035千円	6,418千円	44.6
労働生産性	6,593千円	3,978千円	54.7
労働分配率	152.2%	191.5%	47.1
機能性分析			
入院患者1人1日当たり診療収入	33,518円	20,717円	68.8
外来患者1人1日当たり診療収入	7,819円	7,955円	49.6
医師1人当たり入院患者数	6.4人	10.3人	41.0
医師1人当たり外来患者数	19.9人	22.4人	46.5
推計退院患者数	2,008.5人	1,091.4人	56.6
平均在院日数*	18.9日	25.5日	55.7
病床100床当たり全職員	103.6人	96.9人	52.6
病床100床当たり医師数	6.0人	6.6人	47.8
病床100床当たり看護人員数	57.4人	58.4人	49.3
看護人員/医師人数比	6.8人	8.6人	43.2
外来/入院比	3.1人	2.4人	56.4
病床利用率(一般病床)	53.6%	65.9%	43.6
病床利用率(療養病床)	0.0%	66.0%	N/A
病床利用率(精神病床)	0.0%	64.4%	N/A
安全性の分析			
1床当たり総資産額	5,806千円	92,210千円	48.1
1床当たり剰余金・欠損金額	-22,798千円	-16,653千円	47.6
1床当たり償却資産額(取得価額)	19,346千円	230,420千円	47.9
1床当たり償却資産額(帳簿価額)	9,673千円	115,210千円	47.9
流動比率	885.9%	913.1%	49.7
流動資産回転率	1.9回	2.9回	43.6
医業収益対総資本	0.5倍	10.6倍	48.0

③経営指標のレーダーチャート(偏差値)



④利益構造ツリー(実数・対収益比・偏差値)



⑤時系列分析(成長性分析)

