

①病院環境データ

病院名 (富山県上市町)かみいち総合病院  
 病床数 【一般病床】159床【療養病床】0床【結核病床】0床【精神病床】60床【感染症病床】0床  
 患者数 【1日平均入院患者数】172人【1日平均外来患者数】473人【推計退院患者数】3,650人  
 医療従事者数 【医師数】20人【看護人員数】112人【医療技術員数】28人【事務職員数】12人  
 市区町村データ【市区町村名】上市町  
 【人口総数】23,039人【65歳以上人口】5,708人【高齢化率】24.8%  
 【可住地当たり人口密度】344.6人/km<sup>2</sup>【可住地面積】66.9km<sup>2</sup>  
 【一般病院数】1施設【一般診療所数】12施設【医師数】39人

⑥収益構造円グラフと病床利用率棒グラフ



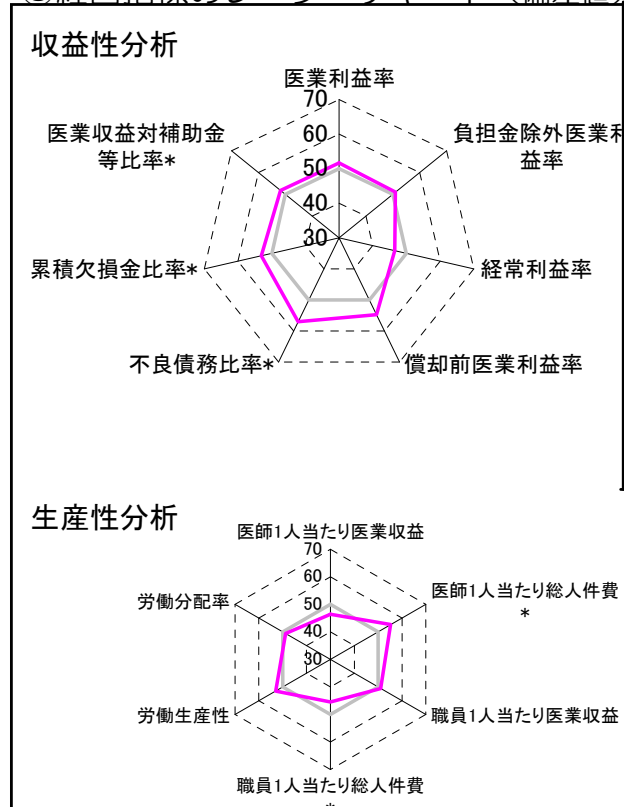
②病院群類型と経営指標ハイライト

【貴院の属する病院類型】地方中規模病院グループ(可住地当たり人口密度187.2~2,145.9人/km<sup>2</sup>かつ、一般病床50床以上350床未満)  
 【高い偏差値を示す指標】病床利用率(精神病床)、不良債務比率\*、推計退院患者数  
 【低い偏差値を示す指標】看護人員/医師人数比、職員1人当たり総人件費\*、経常収支比率

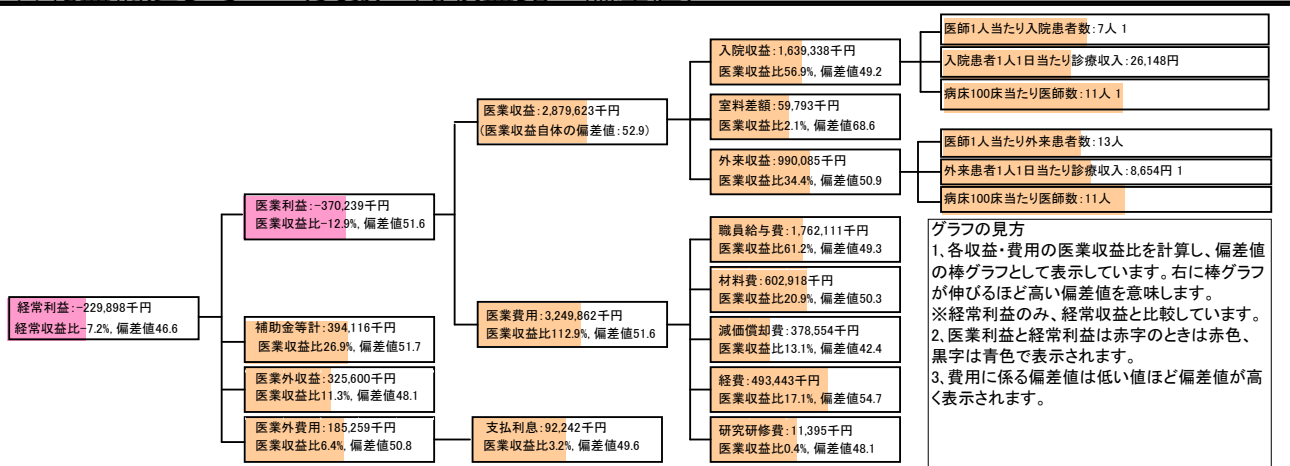
⑦経営指標分析(平均値・参照値・偏差値)

収益性分析	貴院	貴院の属する病院群の平均	偏差値
医業利益率	-12.9%	-16.1%	51.6
負担金除外医業利益率	-16.4%	-30.1%	51.0
経常利益率	-7.2%	-4.3%	46.6
償却前医業利益率	0.3%	-8.2%	54.7
不良債務比率*	0.0%	15.8%	57.1
累積欠損金比率*	53.7%	93.0%	53.0
医業収益対補助金等比率*	13.7%	23.0%	51.8
経常収支比率	93.3%	96.4%	45.5
生産性分析			
医師1人当たり医業収益	143,981千円	186,686千円	46.4
医師1人当たり総人件費*	88,106千円	111,055千円	55.3
職員1人当たり医業収益	26,178千円	21,944千円	51.1
職員1人当たり総人件費*	16,019千円	11,584千円	45.5
労働生産性	12,757千円	8,639千円	53.0
労働分配率	125.6%	136.5%	48.9
機能性分析			
入院患者1人1日当たり診療収入	26,148円	30,290円	45.9
外来患者1人1日当たり診療収入	8,654円	9,361円	48.5
医師1人当たり入院患者数	7.3人	8.0人	47.9
医師1人当たり外来患者数	13.4人	14.9人	47.2
推計退院患者数	3,650.0人	2,557.6人	55.9
平均在院日数*	17.2日	20.8日	54.0
病床100床当たり全職員	99.5人	105.2人	48.3
病床100床当たり医師数	10.5人	9.5人	52.4
病床100床当たり看護人員数	59.3人	65.3人	46.4
看護人員/医師人数比	5.6人	7.3人	43.8
外来/入院比	1.8人	2.0人	48.0
病床利用率(一般病床)	77.0%	70.3%	54.1
病床利用率(療養病床)	0.0%	80.7%	N/A
病床利用率(精神病床)	82.2%	64.3%	58.0
安全性の分析			
1床当たり総資産額	32,961千円	146,117千円	47.2
1床当たり剰余金・欠損金額	-13,055千円	-20,387千円	52.7
1床当たり償却資産額(取得価額)	79,198千円	353,959千円	47.0
1床当たり償却資産額(帳簿価額)	39,599千円	176,979千円	47.0
流動比率	302.3%	503.7%	46.4
流動資産回転率	4.5回	3.8回	51.1
医業収益対総資本	2.5倍	13.3倍	47.4

③経営指標のレーダーチャート(偏差値)



④利益構造ツリー(実数・対収益比・偏差値)



⑤時系列分析(成長性分析)

