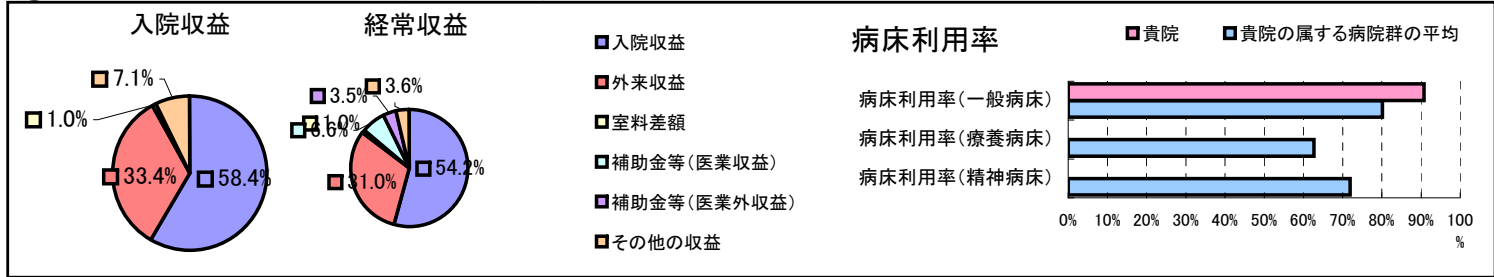


①病院環境データ

病院名 (富山県黒部市)黒部市民病院  
 病床数 【一般病床】405床【療養病床】0床【結核病床】5床【精神病床】0床【感染症病床】4床  
 患者数 【1日平均入院患者数】369人【1日平均外来患者数】946人【推計退院患者数】8,803人  
 医療従事者数 【医師数】62人【看護人員数】274人【医療技術員数】76人【事務職員数】27人  
 市区町村データ【市区町村名】黒部市  
 【人口総数】42,694人【65歳以上人口】10,264人【高齢化率】24.0%  
 【可住地当たり人口密度】194.3人/km<sup>2</sup>【可住地面積】219.7km<sup>2</sup>  
 【一般病院数】4施設【一般診療所数】33施設【医師数】121人

⑥収益構造円グラフと病床利用率棒グラフ



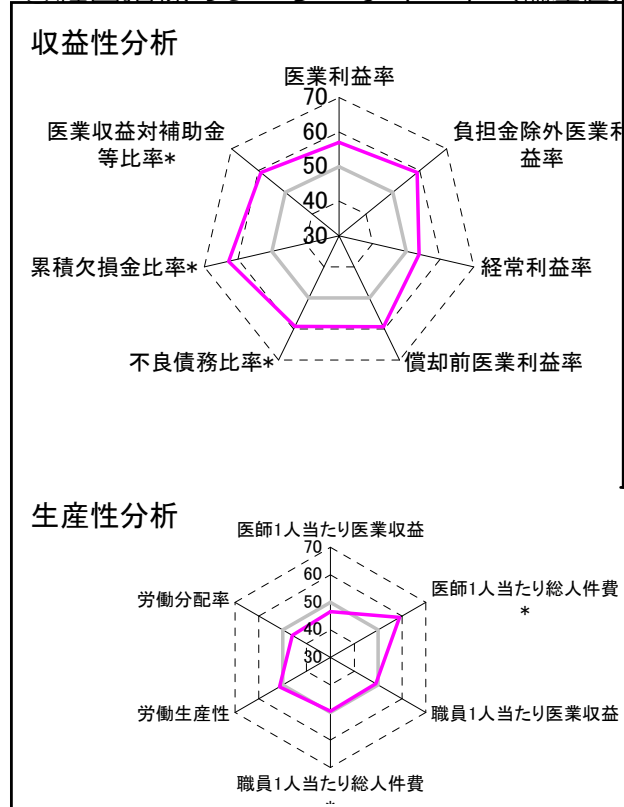
②病院群類型と経営指標ハイライト

【貴院の属する病院類型】地方大規模病院グループ(可住地当たり人口密度187.2~2,145.9人/km<sup>2</sup>かつ、一般病床350床以上)  
 【高い偏差値を示す指標】流動比率、累積欠損金比率\*、1床当たり剰余金・欠損金額  
 【低い偏差値を示す指標】流動資産回転率、入院患者1人1日当たり診療収入、看護人員/医師人数比

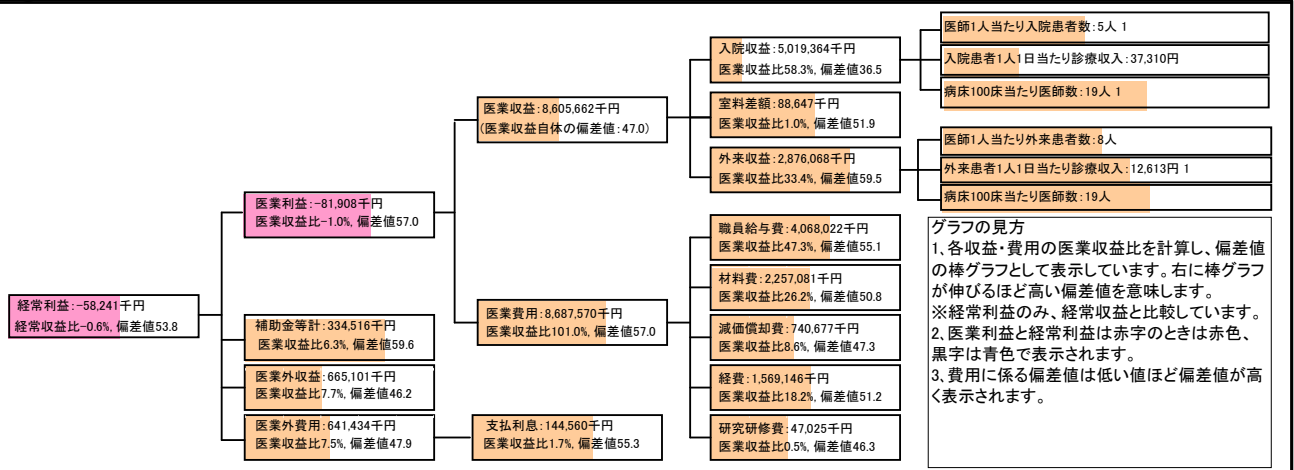
⑦経営指標分析(平均値・参照値・偏差値)

収益性分析	貴院	貴院の属する病院群の平均	偏差値
医業利益率	-1.0%	-7.6%	57.0
負担金除外医業利益率	-1.0%	-10.4%	59.1
経常利益率	-0.6%	-2.5%	53.8
償却前医業利益率	7.7%	0.0%	59.3
不良債務比率*	0.0%	13.6%	59.2
累積欠損金比率*	0.0%	63.4%	62.8
医業収益対補助金等比率*	3.9%	12.3%	59.1
経常収支比率	99.4%	97.8%	53.5
生産性分析			
医師1人当たり医業収益	138,801千円	148,393千円	46.6
医師1人当たり総人件費*	65,613千円	79,244千円	58.9
職員1人当たり医業収益	78,233千円	212,725千円	49.0
職員1人当たり総人件費*	36,982千円	35,642千円	49.5
労働生産性	36,665千円	23,695千円	51.4
労働分配率	100.9%	114.9%	46.0
機能性分析			
入院患者1人1日当たり診療収入	37,310円	44,715円	39.3
外来患者1人1日当たり診療収入	12,613円	11,723円	53.4
医師1人当たり入院患者数	4.7人	5.0人	47.7
医師1人当たり外来患者数	8.0人	8.0人	49.9
推計退院患者数	8,802.9人	9,885.4人	47.2
平均在院日数*	15.3日	15.2日	49.5
病床100床当たり全職員	145.4人	127.3人	56.1
病床100床当たり医師数	19.1人	16.5人	55.4
病床100床当たり看護人員数	83.8人	79.9人	52.8
看護人員/医師人数比	4.4人	5.4人	41.4
外来/入院比	1.7人	1.6人	52.0
病床利用率(一般病床)	90.8%	80.1%	59.0
病床利用率(療養病床)	0.0%	62.7%	N/A
病床利用率(精神病床)	0.0%	71.9%	N/A
安全性の分析			
1床当たり総資産額	35,003千円	61,187千円	47.0
1床当たり剰余金・欠損金額	2,544千円	-16,708千円	61.6
1床当たり償却資産額(取得価額)	94,620千円	149,392千円	47.1
1床当たり償却資産額(帳簿価額)	47,310千円	74,696千円	47.1
流動比率	661.0%	329.3%	64.6
流動資産回転率	1.6回	3.6回	37.5
医業収益対総資本	1.7倍	3.4倍	47.1

③経営指標のレーダーチャート(偏差値)



④利益構造ツリー(実数・対収益比・偏差値)



⑤時系列分析(成長性分析)

