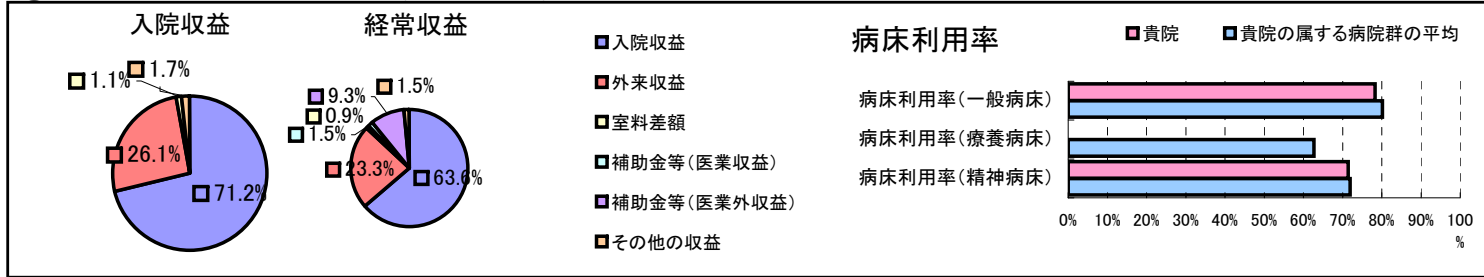


①病院環境データ

病院名 (富山県富山市)富山市民病院
 病床数 【一般病床】539床【療養病床】0床【結核病床】0床【精神病床】50床【感染症病床】6床
 患者数 【1日平均入院患者数】458人【1日平均外来患者数】1,015人【推計退院患者数】11,219人
 医療従事者数 【医師数】75人【看護人員数】451人【医療技術員数】95人【事務職員数】27人
 市区町村データ【市区町村名】富山市
 【人口総数】421,239人【65歳以上人口】90,503人【高齢化率】21.5%
 【可住地当たり人口密度】888.9人/km²【可住地面積】473.9km²
 【一般病院数】41施設【一般診療所数】328施設【医師数】1,368人

⑥収益構造円グラフと病床利用率棒グラフ



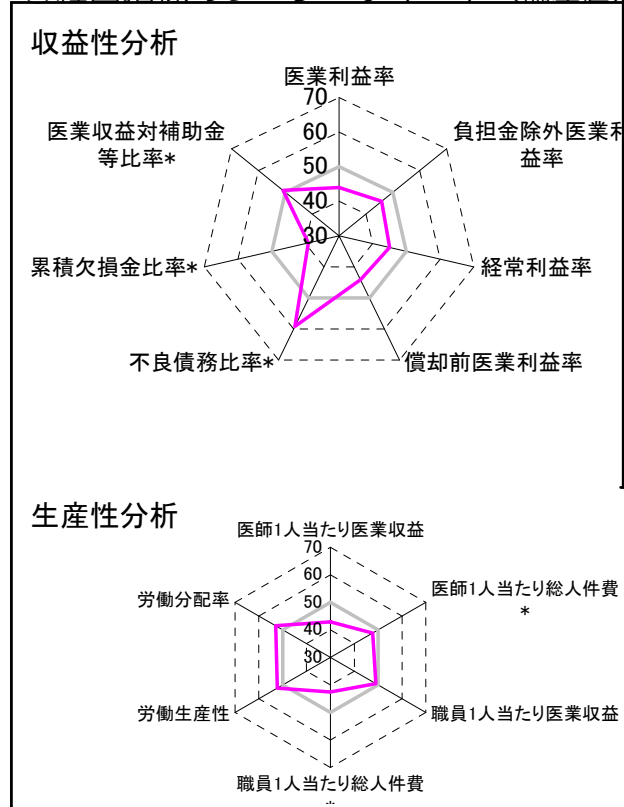
②病院群類型と経営指標ハイライト

【貴院の属する病院類型】地方大規模病院グループ(可住地当たり人口密度187.2~2,145.9人/km²かつ、一般病床350床以上)
 【高い偏差値を示す指標】流動資産回転率、病床100床当たり看護人員数、不良債務比率*
 【低い偏差値を示す指標】1床当たり剰余金・欠損金額、累積欠損金比率*、流動比率

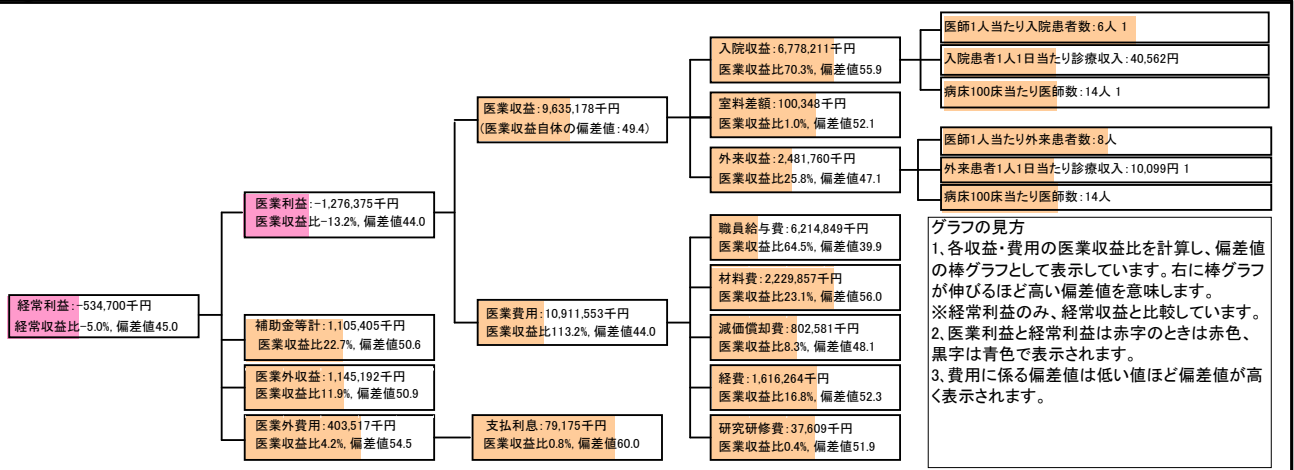
⑦経営指標分析(平均値・参照値・偏差値)

収益性分析	貴院	貴院の属する病院群の平均	偏差値
医業利益率	-13.2%	-7.6%	44.0
負担金除外医業利益率	-14.6%	-10.4%	45.9
経常利益率	-5.0%	-2.5%	45.0
償却前医業利益率	-4.9%	0.0%	44.1
不良債務比率*	0.0%	13.6%	59.2
累積欠損金比率*	117.2%	63.4%	39.2
医業収益対補助金等比率*	11.5%	12.3%	50.9
経常収支比率	95.3%	97.8%	44.7
生産性分析			
医師1人当たり医業収益	128,469千円	148,393千円	42.9
医師1人当たり総人件費*	82,865千円	79,244千円	47.6
職員1人当たり医業収益	87,593千円	212,725千円	49.1
職員1人当たり総人件費*	56,499千円	35,642千円	42.6
労働生産性	45,237千円	23,695千円	52.4
労働分配率	124.9%	114.9%	52.9
機能性分析			
入院患者1人1日当たり診療収入	40,562円	44,715円	44.0
外来患者1人1日当たり診療収入	10,099円	11,723円	43.9
医師1人当たり入院患者数	5.6人	5.0人	54.0
医師1人当たり外来患者数	8.2人	8.0人	50.7
推計退院患者数	11,219.5人	9,885.4人	53.5
平均在院日数*	14.9日	15.2日	51.0
病床100床当たり全職員	136.5人	127.3人	53.1
病床100床当たり医師数	13.8人	16.5人	44.1
病床100床当たり看護人員数	94.3人	79.9人	60.4
看護人員/医師人数比	6.0人	5.4人	55.1
外来/入院比	1.5人	1.6人	46.5
病床利用率(一般病床)	78.3%	80.1%	48.4
病床利用率(療養病床)	0.0%	62.7%	N/A
病床利用率(精神病床)	71.4%	71.9%	49.7
安全性の分析			
1床当たり総資産額	22,384千円	61,187千円	45.5
1床当たり剰余金・欠損金額	-37,019千円	-16,708千円	37.8
1床当たり償却資産額(取得価額)	71,972千円	149,392千円	46.0
1床当たり償却資産額(帳簿価額)	35,986千円	74,696千円	46.0
流動比率	123.1%	329.3%	40.9
流動資産回転率	5.3回	3.6回	60.5
医業収益対総資本	1.4倍	3.4倍	46.6

③経営指標のレーダーチャート(偏差値)



④利益構造ツリー(実数・対収益比・偏差値)



⑤時系列分析(成長性分析)

