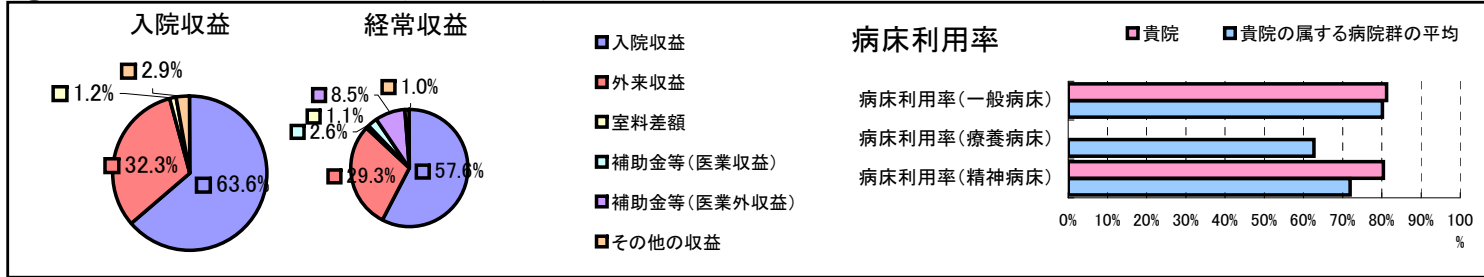


①病院環境データ

病院名 (富山県砺波市)市立砺波総合病院
 病床数 【一般病床】461床【療養病床】0床【結核病床】5床【精神病床】44床【感染症病床】4床
 患者数 【1日平均入院患者数】411人【1日平均外来患者数】1,178人【推計退院患者数】10,715人
 医療従事者数 【医師数】75人【看護人員数】371人【医療技術員数】104人【事務職員数】30人
 市区町村データ【市区町村名】砺波市
 【人口総数】49,429人【65歳以上人口】11,111人【高齢化率】22.5%
 【可住地当たり人口密度】535.4人/km²【可住地面積】92.3km²
 【一般病院数】5施設【一般診療所数】38施設【医師数】140人

⑥収益構造円グラフと病床利用率棒グラフ



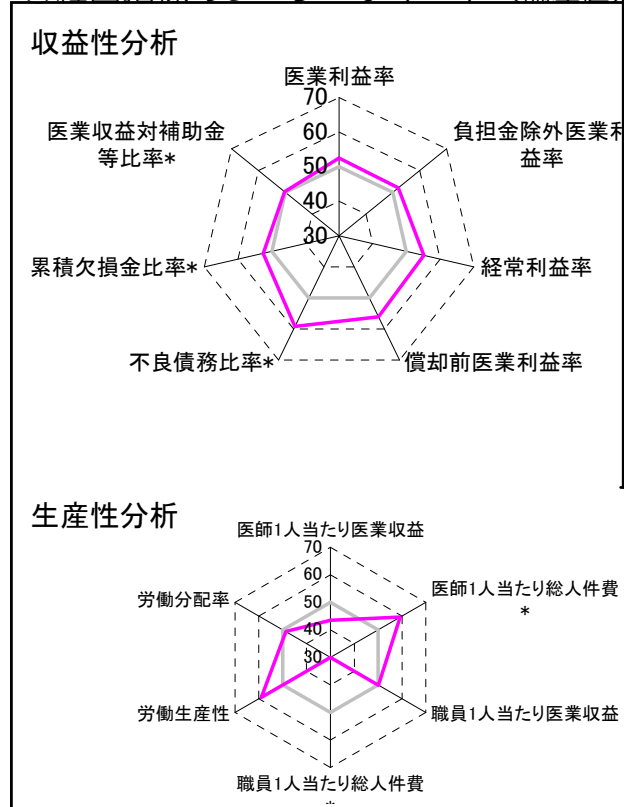
②病院群類型と経営指標ハイライト

【貴院の属する病院類型】地方大規模病院グループ(可住地当たり人口密度187.2~2,145.9人/km²かつ、一般病床350床以上)
 【高い偏差値を示す指標】流動資産回転率、医師1人当たり総人件費*、不良債務比率*
 【低い偏差値を示す指標】職員1人当たり総人件費*、流動比率、入院患者1人1日当たり診療収入

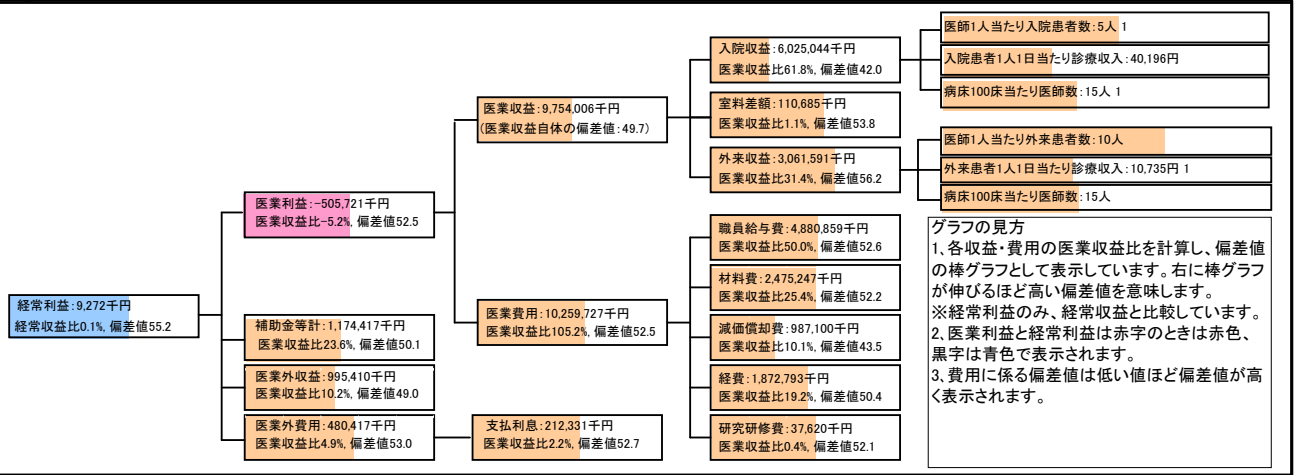
⑦経営指標分析(平均値・参照値・偏差値)

収益性分析	貴院	貴院の属する病院群の平均	偏差値
医業利益率	-5.2%	-7.6%	52.5
負担金除外医業利益率	-8.3%	-10.4%	52.0
経常利益率	0.1%	-2.5%	55.2
償却前医業利益率	4.9%	0.0%	56.0
不良債務比率*	0.0%	13.6%	59.2
累積欠損金比率*	51.1%	63.4%	52.5
医業収益対補助金等比率*	12.0%	12.3%	50.3
経常収支比率	100.1%	97.8%	55.0
生産性分析			
医師1人当たり医業収益	130,053千円	148,393千円	43.5
医師1人当たり総人件費*	65,078千円	79,244千円	59.3
職員1人当たり医業収益	232,238千円	212,725千円	50.1
職員1人当たり総人件費*	116,211千円	35,642千円	21.3
労働生産性	105,066千円	23,695千円	58.9
労働分配率	110.6%	114.9%	48.8
機能性分析			
入院患者1人1日当たり診療収入	40,196円	44,715円	43.5
外来患者1人1日当たり診療収入	10,735円	11,723円	46.3
医師1人当たり入院患者数	5.3人	5.0人	51.9
医師1人当たり外来患者数	10.1人	8.0人	57.8
推計退院患者数	10,715.4人	9,885.4人	52.2
平均在院日数*	14.0日	15.2日	54.4
病床100床当たり全職員	141.7人	127.3人	54.9
病床100床当たり医師数	15.0人	16.5人	46.7
病床100床当たり看護人員数	85.0人	79.9人	53.7
看護人員/医師人数比	4.9人	5.4人	45.9
外来/入院比	1.9人	1.6人	57.2
病床利用率(一般病床)	81.2%	80.1%	50.9
病床利用率(療養病床)	0.0%	62.7%	N/A
病床利用率(精神病床)	80.4%	71.9%	54.6
安全性の分析			
1床当たり総資産額	31,372千円	61,187千円	46.6
1床当たり剰余金・欠損金額	-19,393千円	-16,708千円	48.4
1床当たり償却資産額(取得価額)	92,083千円	149,392千円	47.0
1床当たり償却資産額(帳簿価額)	46,041千円	74,696千円	47.0
流動比率	172.8%	329.3%	43.1
流動資産回転率	6.4回	3.6回	67.3
医業収益対総資本	1.7倍	3.4倍	47.1

③経営指標のレーダーチャート(偏差値)



④利益構造ツリー(実数・対収益比・偏差値)



⑤時系列分析(成長性分析)

