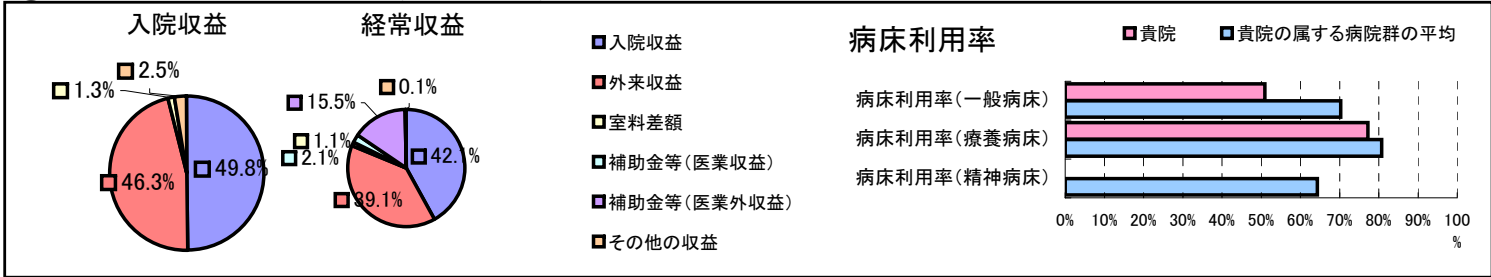


①病院環境データ

病院名 (富山県南砺市)公立南砺中央病院
 病床数 【一般病床】145床【療養病床】45床【結核病床】0床【精神病床】0床【感染症病床】0床
 患者数 【1日平均入院患者数】109人【1日平均外来患者数】269人【推計退院患者数】1,745人
 医療従事者数 【医師数】7人【看護人員数】73人【医療技術員数】45人【事務職員数】13人
 市区町村データ【市区町村名】南砺市
 【人口総数】58,140人【65歳以上人口】16,561人【高齢化率】28.5%
 【可住地当たり人口密度】372.人/km²【可住地面積】156.3km²
 【一般病院数】6施設【一般診療所数】32施設【医師数】86人

⑥収益構造円グラフと病床利用率棒グラフ



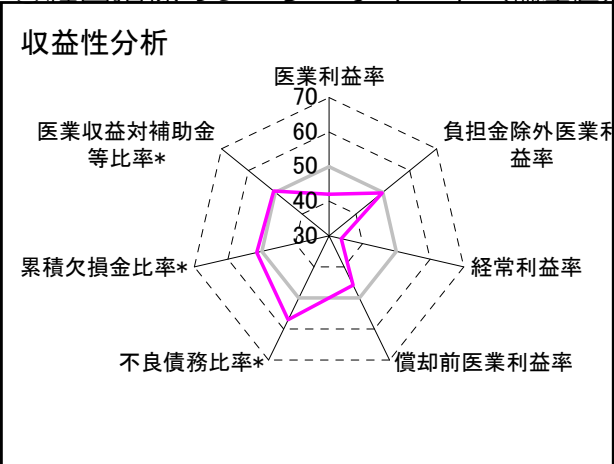
②病院群類型と経営指標ハイライト

【貴院の属する病院類型】地方中規模病院グループ(可住地当たり人口密度187.2~2,145.9人/km²かつ、一般病床50床以上350床未満)
 【高い偏差値を示す指標】外来患者1人1日当たり診療収入、看護人員/医師人数比、医師1人当たり医業収益
 【低い偏差値を示す指標】職員1人当たり総人件費*、経常収支比率、経常利益率

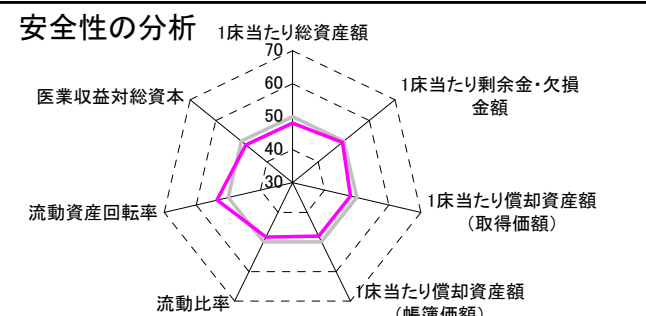
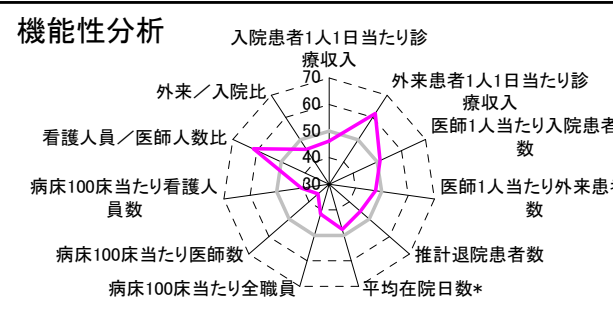
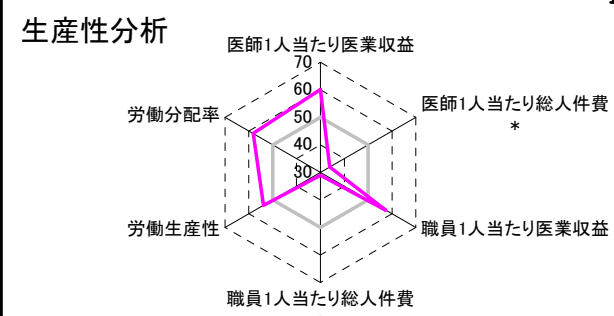
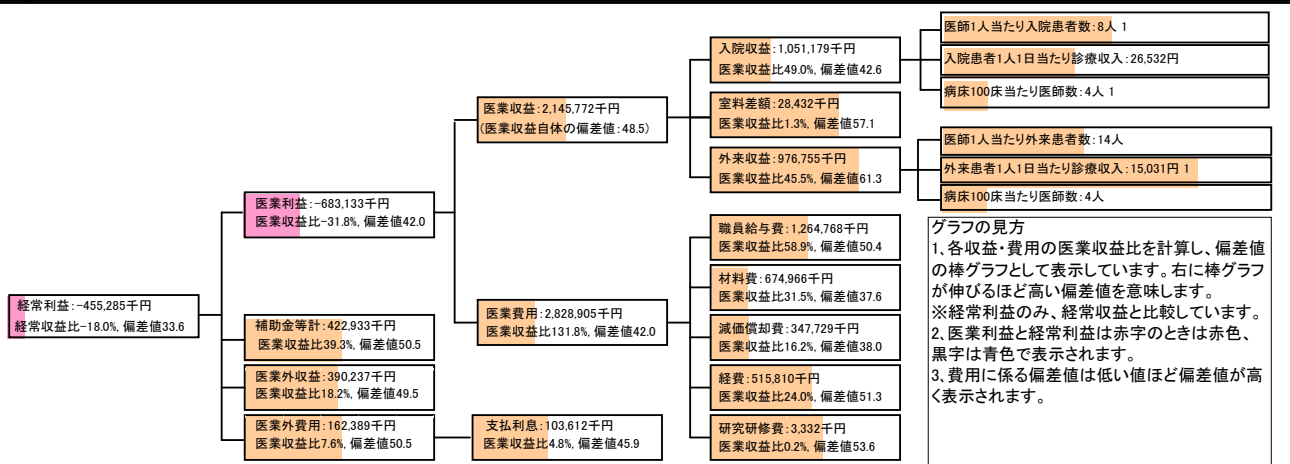
⑦経営指標分析(平均値・参照値・偏差値)

収益性分析	貴院	貴院の属する病院群の平均	偏差値
医業利益率	-31.8%	-16.1%	42.0
負担金除外医業利益率	-34.1%	-30.1%	49.7
経常利益率	-18.0%	-4.3%	33.6
償却前医業利益率	-15.6%	-8.2%	45.9
不良債務比率*	0.0%	15.8%	57.1
累積欠損金比率*	73.9%	93.0%	51.5
医業収益対補助金等比率*	19.7%	23.0%	50.6
経常収支比率	84.8%	96.4%	33.2
生産性分析			
医師1人当たり医業収益	306,539千円	186,686千円	60.1
医師1人当たり総人件費*	180,681千円	111,055千円	34.0
職員1人当たり医業収益	51,090千円	21,944千円	57.4
職員1人当たり総人件費*	30,114千円	11,584千円	31.0
労働生産性	13,928千円	8,639千円	53.9
労働分配率	216.2%	136.5%	58.3
機能性分析			
入院患者1人1日当たり診療収入	26,532円	30,290円	46.3
外来患者1人1日当たり診療収入	15,031円	9,361円	61.9
医師1人当たり入院患者数	8.3人	8.0人	51.0
医師1人当たり外来患者数	13.6人	14.9人	47.6
推計退院患者数	1,745.0人	2,557.6人	45.6
平均在院日数*	22.8日	20.8日	47.7
病床100床当たり全職員	77.4人	105.2人	41.6
病床100床当たり医師数	3.7人	9.5人	35.5
病床100床当たり看護人員数	49.5人	65.3人	40.6
看護人員/医師人数比	10.4人	7.3人	61.6
外来/入院比	1.6人	2.0人	45.7
病床利用率(一般病床)	50.9%	70.3%	38.0
病床利用率(療養病床)	77.2%	80.7%	47.6
病床利用率(精神病床)	0.0%	64.3%	N/A
安全性の分析			
1床当たり総資産額	69,643千円	146,117千円	48.1
1床当たり剰余金・欠損金額	-21,753千円	-20,387千円	49.5
1床当たり償却資産額(取得価額)	177,444千円	353,959千円	48.1
1床当たり償却資産額(帳簿価額)	88,722千円	176,979千円	48.1
流動比率	411.0%	503.7%	48.3
流動資産回転率	6.0回	3.8回	53.4
医業収益対総資本	6.2倍	13.3倍	48.3

③経営指標のレーダーチャート(偏差値)



④利益構造ツリー(実数・対収益比・偏差値)



⑤時系列分析(成長性分析)

