

①病院環境データ

病院名 (富山県射水市)射水市民病院  
 病床数 【一般病床】195床【療養病床】0床【結核病床】4床【精神病床】0床【感染症病床】0床  
 患者数 【1日平均入院患者数】151人【1日平均外来患者数】471人【推計退院患者数】2,663人  
 医療従事者数 【医師数】21人【看護人員数】129人【医療技術員数】32人【事務職員数】13人  
 市区町村データ【市区町村名】射水市  
 【人口総数】94,209人【65歳以上人口】19,803人【高齢化率】21.0%  
 【可住地当たり人口密度】969.8人/km<sup>2</sup>【可住地面積】97.1km<sup>2</sup>  
 【一般病院数】4施設【一般診療所数】56施設【医師数】125人

⑥収益構造円グラフと病床利用率棒グラフ



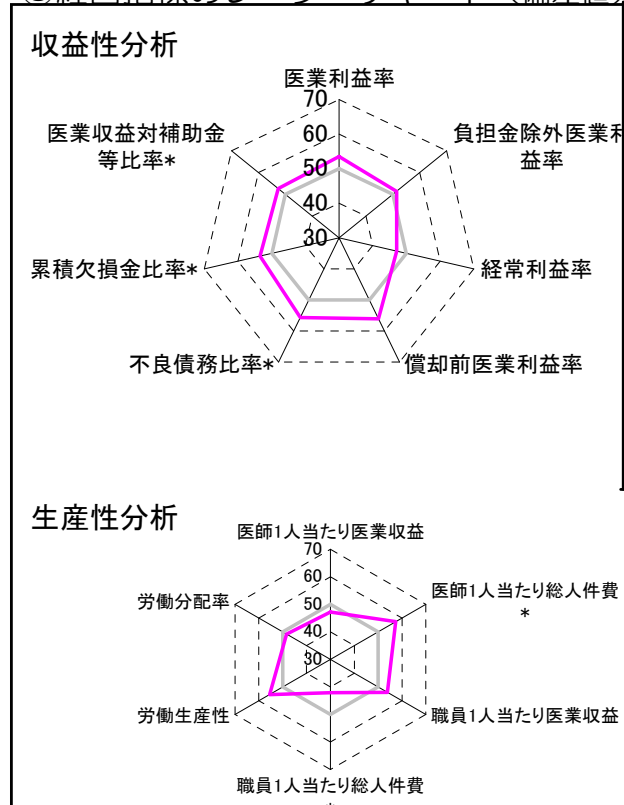
②病院群類型と経営指標ハイライト

【貴院の属する病院類型】地方中規模病院グループ(可住地当たり人口密度187.2~2,145.9人/km<sup>2</sup>かつ、一般病床50床以上350床未満)  
 【高い偏差値を示す指標】病床100床当たり看護人員数、病床100床当たり医師数、病床100床当たり全職員  
 【低い偏差値を示す指標】職員1人当たり総人件費\*、流動比率、医師1人当たり入院患者数

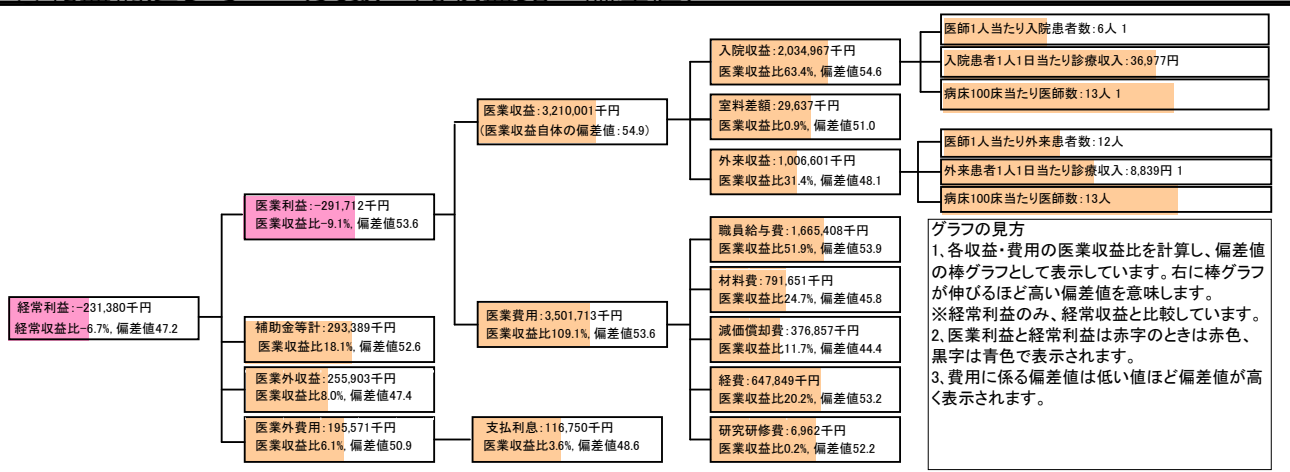
⑦経営指標分析(平均値・参照値・偏差値)

収益性分析	貴院	貴院の属する病院群の平均	偏差値
医業利益率	-9.1%	-16.1%	53.6
負担金除外医業利益率	-10.8%	-30.1%	51.4
経常利益率	-6.7%	-4.3%	47.2
償却前医業利益率	2.7%	-8.2%	56.1
不良債務比率*	3.2%	15.8%	55.6
累積欠損金比率*	48.6%	93.0%	53.4
医業収益対補助金等比率*	9.1%	23.0%	52.6
経常収支比率	93.7%	96.4%	46.1
生産性分析			
医師1人当たり医業収益	152,857千円	186,686千円	47.2
医師1人当たり総人件費*	79,305千円	111,055千円	57.3
職員1人当たり医業収益	37,326千円	21,944千円	53.9
職員1人当たり総人件費*	19,365千円	11,584千円	42.0
労働生産性	16,054千円	8,639千円	55.4
労働分配率	120.6%	136.5%	48.4
機能性分析			
入院患者1人1日当たり診療収入	36,977円	30,290円	56.6
外来患者1人1日当たり診療収入	8,839円	9,361円	48.9
医師1人当たり入院患者数	5.7人	8.0人	42.9
医師1人当たり外来患者数	11.9人	14.9人	44.5
推計退院患者数	2,662.6人	2,557.6人	50.6
平均在院日数*	20.7日	20.8日	50.1
病床100床当たり全職員	130.5人	105.2人	57.6
病床100床当たり医師数	13.1人	9.5人	58.9
病床100床当たり看護人員数	82.2人	65.3人	60.0
看護人員/医師人数比	6.1人	7.3人	45.8
外来/入院比	2.1人	2.0人	50.9
病床利用率(一般病床)	77.3%	70.3%	54.3
病床利用率(療養病床)	0.0%	80.7%	N/A
病床利用率(精神病床)	0.0%	64.3%	N/A
安全性の分析			
1床当たり総資産額	26,898千円	146,117千円	47.0
1床当たり剰余金・欠損金額	-14,521千円	-20,387千円	52.1
1床当たり償却資産額(取得価額)	92,149千円	353,959千円	47.1
1床当たり償却資産額(帳簿価額)	46,074千円	176,979千円	47.1
流動比率	94.8%	503.7%	42.7
流動資産回転率	6.1回	3.8回	53.6
医業収益対総資本	1.7倍	13.3倍	47.2

③経営指標のレーダーチャート(偏差値)



④利益構造ツリー(実数・対収益比・偏差値)



⑤時系列分析(成長性分析)

